

# Månadsrapport för Swebus

Sammanfattning av  
alla avtalsområden

Augusti 2005

## **Innehåll**

1. Kommentarer	1
2. Utförd och inställd trafik	2
3. Antal påstigande	3
4. Kundensynpunkter	4
5. Resegaranti	5
6. Miljö	6

Den här rapporten avser mätningar till och med augusti 2005.

Följande källor används som underlag för rapporten:

- Entreprenörens avvikelserrapporter
- ATR-material
- Kundtjänststatistik

Rapporten har sammanställts av ÅF-Infrastruktur AB.

## **1. Kommentarer**

### **Huddinge/Botkyrka:**

Drabbades i augusti av många inställda turer (150) pga. ett värdetransportrån. I övrigt stabilt inom området.

### **Nacka/Värmdö:**

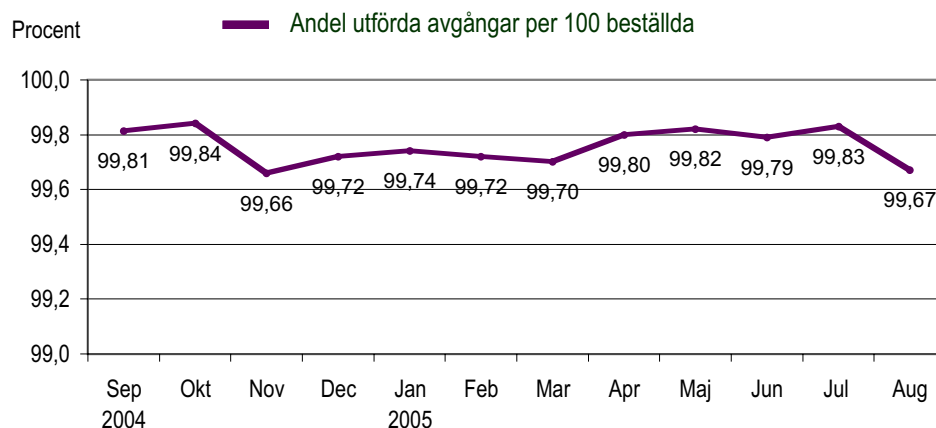
Mycket inställd trafik, dels beroende på korttidssjukskrivningar, dels på tekniska problem på de nya trängselbussarna. Totalt ställdes 221 turer in under augusti.

### **Sigtuna/Upplands Väsby:**

Personalbrist under sommaren pga. sista minuten avhopp avseende nyrekryterad personal. Från september är bemanningen fulltalig. Eltekniska problem på en viss busstyp ledde till fler inställda turer.

## 2. Utförd och inställd trafik

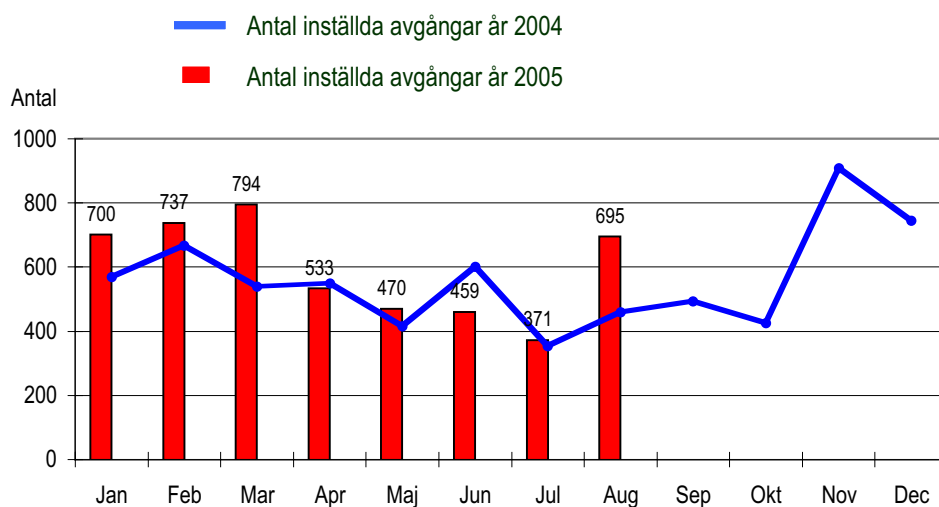
Diagrammet nedan visar antalet utförda avgångar per 100 beställda, dvs i procent, för Swebus alla avtalsområden. Den senaste 12-månadsperioden redovisas.



Tabellen visar orsakerna till de inställda turerna och antalet förstärkningsturer per månad i år.

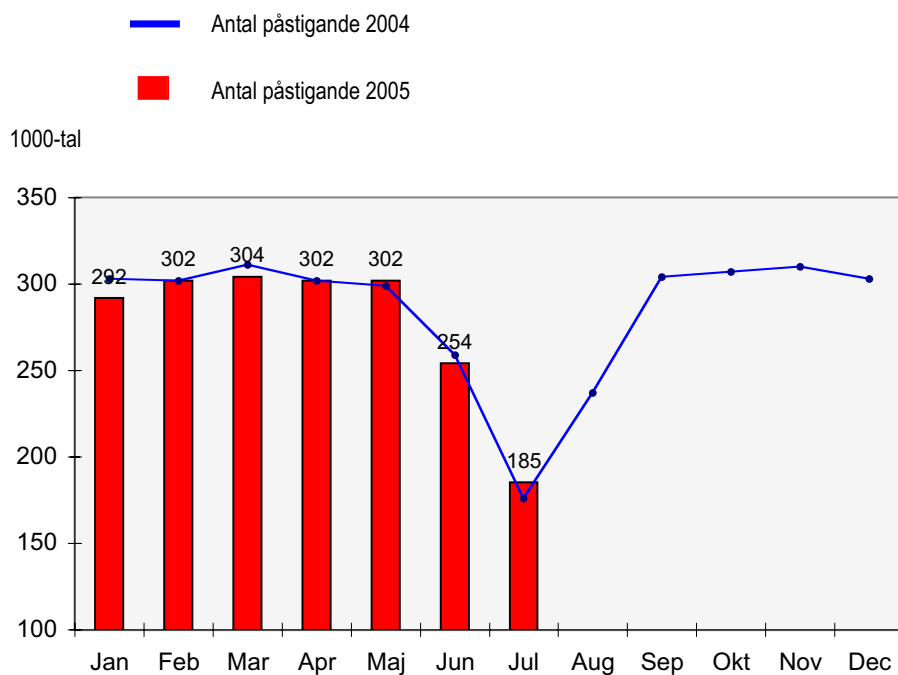
Orsak	Jan	Feb	Mar	Apr	Maj	Jun	Jul	Aug	Sep	Okt	Nov	Dec
Personal	113	123	159	132	107	116	91	190				
Fordon	505	428	532	354	296	286	242	299				
Yttre omst.	82	182	103	47	67	45	38	56				
Övrigt	0	4	0	0	0	12	0	150				
<b>Totalt</b>	<b>700</b>	<b>737</b>	<b>794</b>	<b>533</b>	<b>470</b>	<b>459</b>	<b>371</b>	<b>695</b>				
Förstärkn	627	824	751	676	936	638	38	141				

Diagrammet visar inställda avgångar under 2004 och motsvarande i år. Månaderna för respektive år jämförs med varandra.



### 3. Antal påstigande per dygn

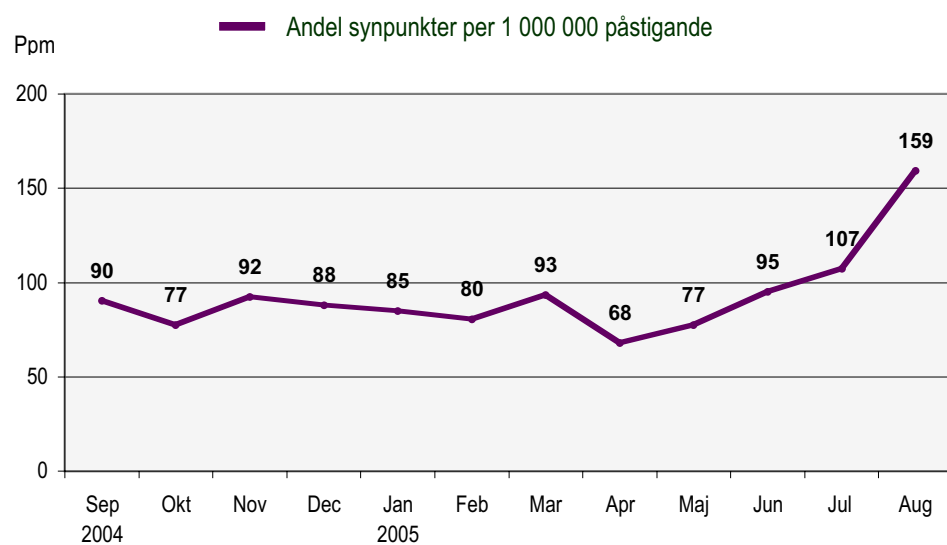
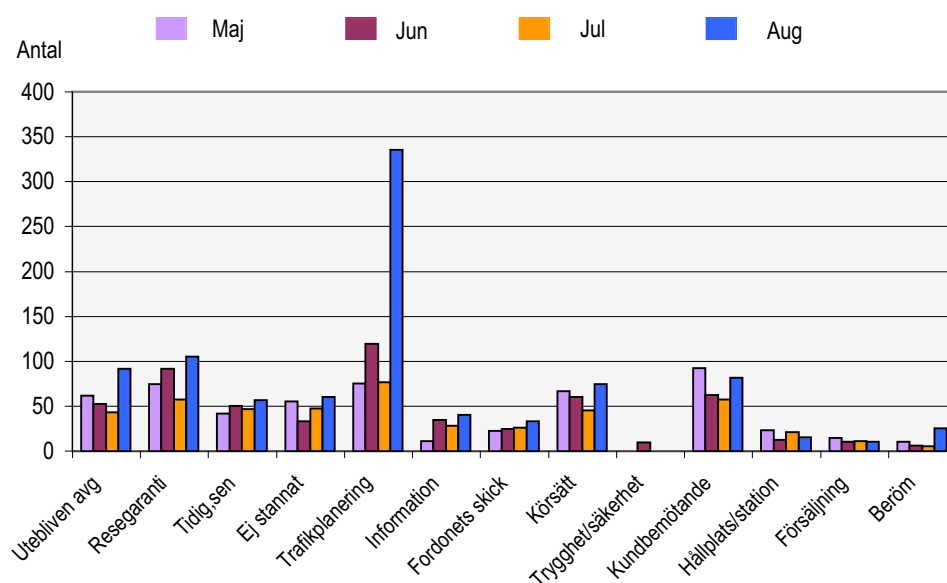
I detta avsnitt redovisar vi antalet påstigande per vardagsdygn på bussarna inom Swebus samtliga områden. Värdena visas månadsvis för 2004 och 2005. På så sätt får vi en bild av utvecklingen av resandet i år och en jämförelse med motsvarande månader förra året.



## 4. Kundensynpunkter

Det övre diagrammet visar antalet synpunkter på Swebus som kommit in till Kundtjänstbolaget under maj - augusti. Indelningen av synpunkter är ändrad fr o m majrapporten. "Tidig, sen, ej stannat" har delats upp i "Tidig, sen" och "Ej stannat".

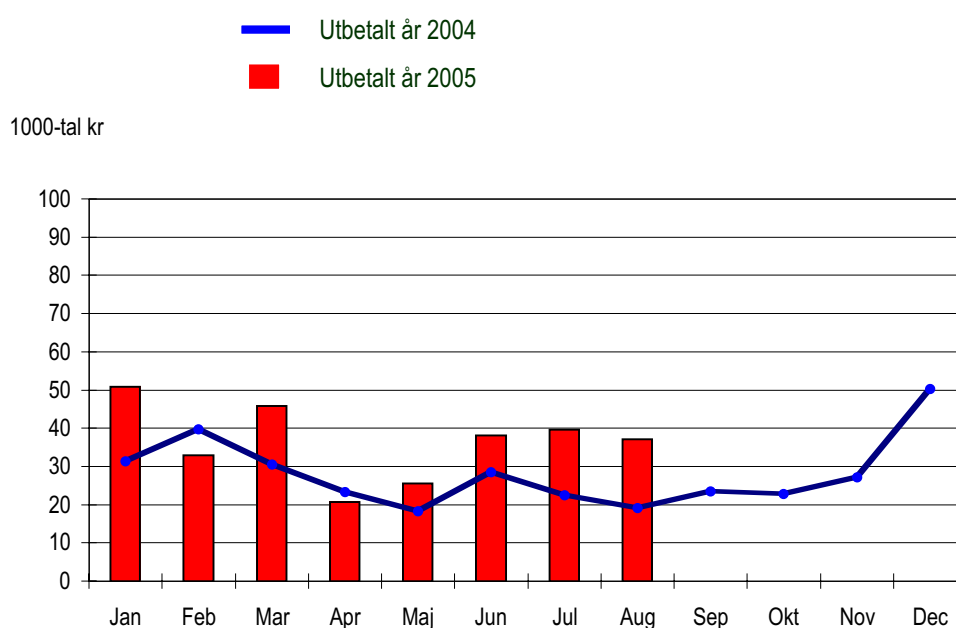
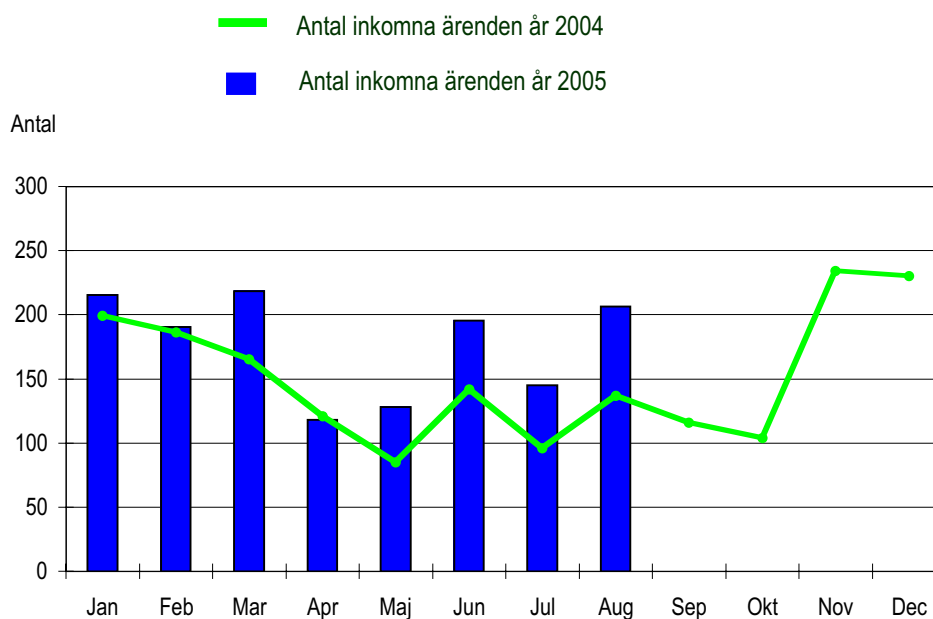
Det undre diagrammet visar andel synpunkter per 1 000 000 påstigande (ppm) under de senaste 12 månaderna.



## 5. Resegarantin

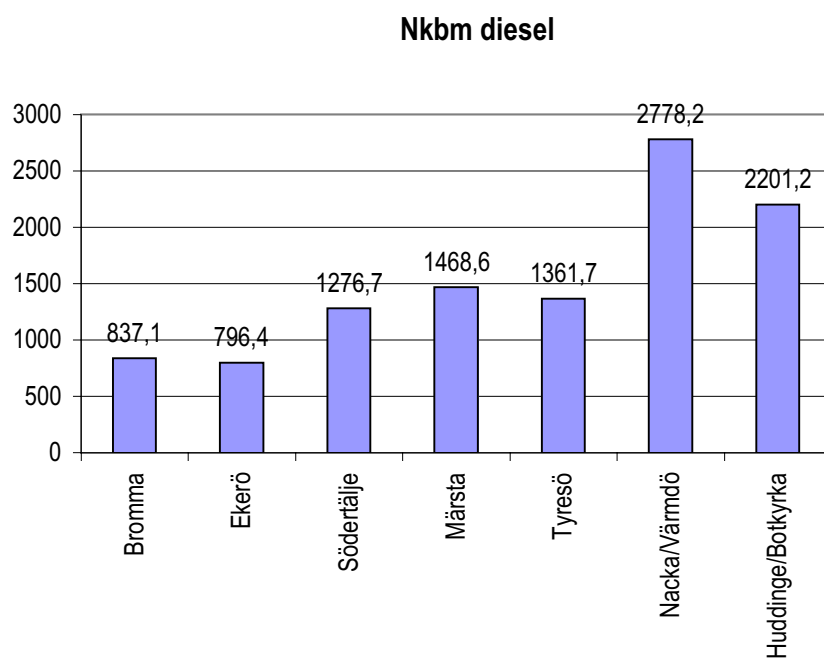
Resegarantin infördes på Swebus i november 2002. Nedan redovisas antalet inkomna anmälningar samt gjorda utbetalningar som månadsvis gjorts under år 2004 och 2005.

Inkomna ärenden och utbetalt belopp redovisas på den månad som Kundtjänstbolaget behandlat ärendet.

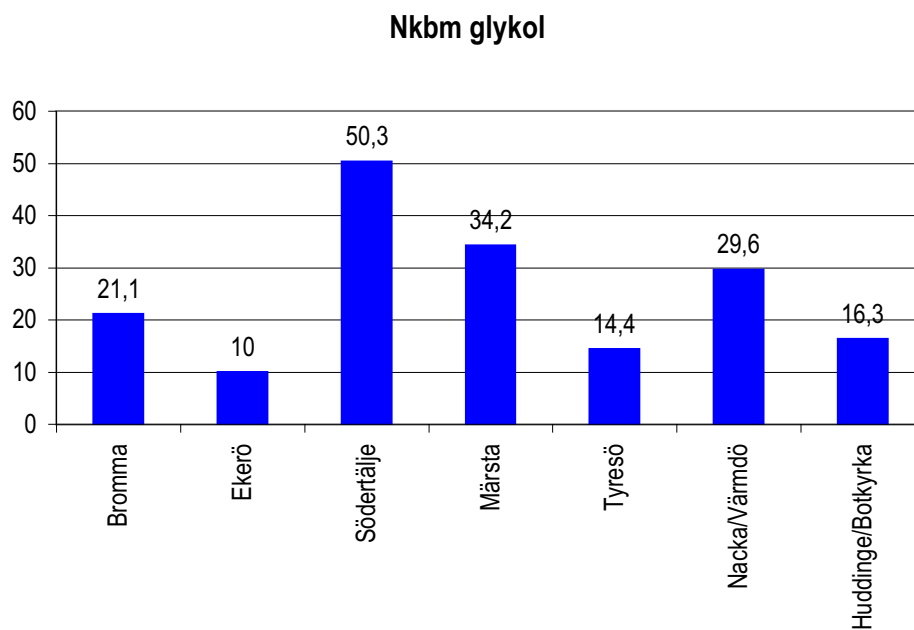


## 6. Miljö

Diesellinköp för perioden 01jan - 30 jun 2005 per depå:



Glykolinköp för perioden 01jan - 31dec 2004 per depå:



Nkbn = normalkubikmeter