

Månadsrapport för Roslagståg

Avtalsområde:
Roslagsbanan

Augusti 2005

Innehåll

1	Kommentarer	1
2	Utförd och inställd trafik	2
3	Punktlighet	3
4	Antal påstigande	4
5	Kundsynpunkter	5
6	Resegarantin	6

Den här rapporten avser mätningar till och med augusti 2005.

Följande källor används som underlag för rapporten:

- Entreprenörens avvikelserrapporter
- ATR-material
- Kundtjänststatistik

Rapporten har sammanställts av ÅF-Infrastruktur AB.

1. Kommentarer

Under augusti öppnades sträckan Mörby - Stockholm Ö för trafik efter upprustningen. Banarbeten med enkelspårsdrift Stockholm Ö - Ålkistan medförde småförseningar vissa dagar under dagtid.

Större störningar var följande:

8 augusti

Signalfel i freskati samt förarfel i middagsrusningen.

9 augusti

Vagnfel gav förseningar i morgontrafiken, främst på Kårstalinjen.

12 augusti

Två vagnfel medförde förseningar på ca 20 minuter på Näsbyringslinjen på morgonen samt lika stora förseningar på Kårstalinjen på eftermiddagen.

14 augusti

Ett vagnfel och ett signalfel försenade tågen med 10 - 23 minuter.

17 augusti

Ett signalfel i Rydbo störde trafiken med förseningar på som mest 11 minuter.

18 augusti

Ett signalfel i Djursholms Ösby gav förseningar i dagtrafiken upp till 25 minuter.

19 augusti

Ställverksfel på Stockholms östra medförde inställd tågtrafik mellan ca kl 14.55 och 15.55 samt kvardröjande effekter under hela eftermiddagsrusningen.

24 augusti

Ett ställverksfel i Täby kyrkby gav stora förseningar och inställda tåg på främst Kårstalinjen.

30 augusti

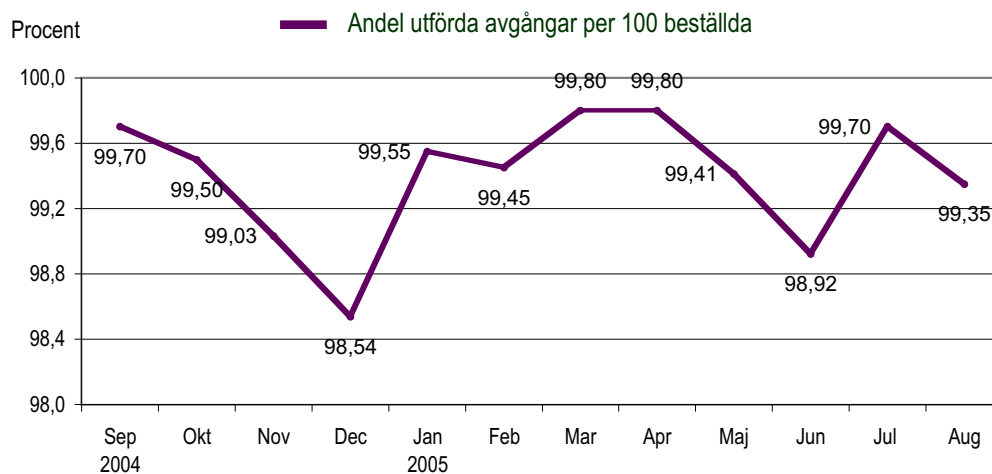
Ett signalfel i Viggbyholm gav förseningar under dagtid.

31 augusti

ATC-fel innebar förseningar på främst Österskärslinjen.

2. Utförd och inställd trafik

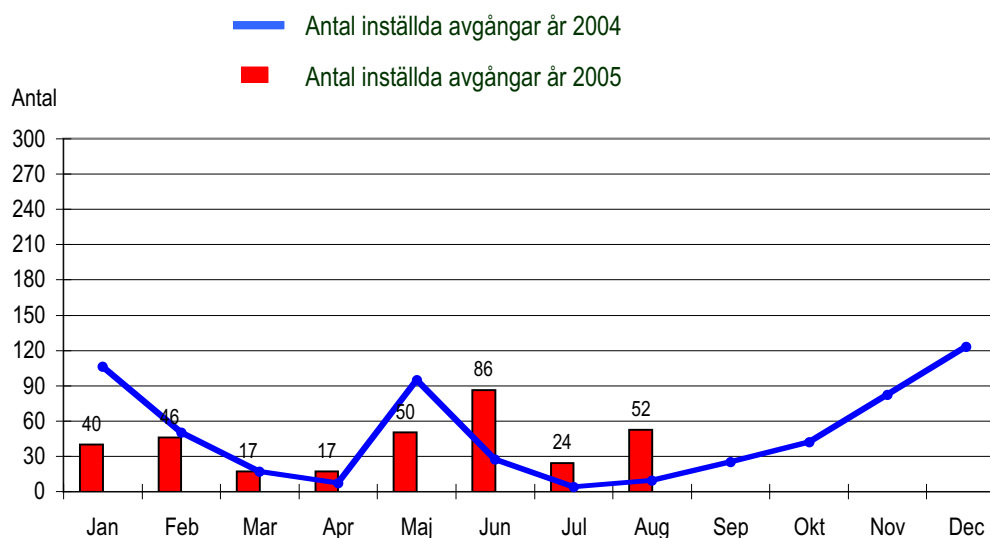
Diagrammet nedan visar antalet utförda avgångar per 100 beställda, dvs i procent. Den senaste 12-månadsperioden redovisas.



Tabellen visar vem som orsakat stoppen i år.

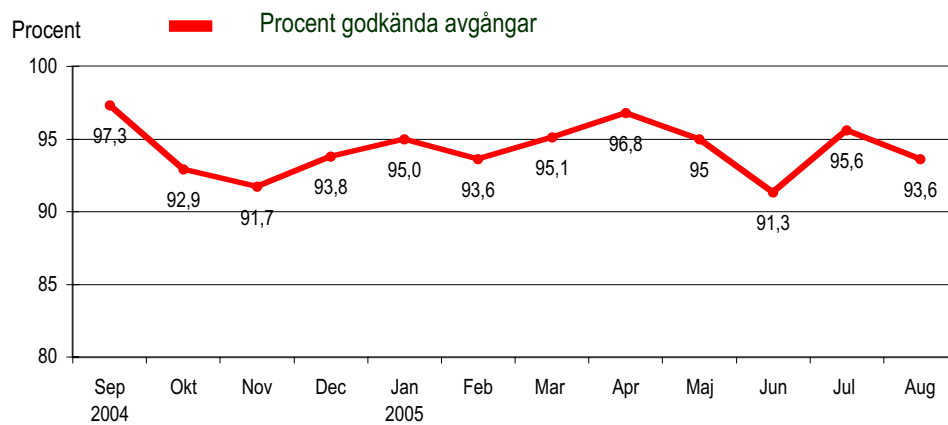
Utförare	Jan	Feb	Mar	Apr	Maj	Jun	Jul	Aug	Sep	Okt	Nov	Dec
Roslagståg	0	3	2	0	0	1	12	9				
Tågia	15	20	9	5	9	71	10	36				
Infra(bana+signal)	18	13	6	7	32	0	0	0				
Infra(fordon)	0	0	0	0	0	10	2	7				
Yttre omst.	7	10	0	5	9	4	0	0				
Totalt	40	46	17	17	50	86	24	52				

Diagrammet visar inställda avgångar under 2004 och motsvarande i år. Månaderna för respektive år jämförs med varandra.



3. Punktlighet

I nedanstående diagram visas andelen avgångar som avgår inom tidsintervallet 0-3 minuter efter annonserad tid från första hållplats.



Mätningarna är utförda av entreprenören.

6. Resegarantin

Resegarantin infördes på Roslagsbanan i maj 2001. Nedan redovisas antalet inkomna anmälningar samt gjorda utbetalningar som månadsvis gjorts under år 2004 och 2005.

Inkomna ärenden och utbetalt belopp redovisas på den månad som Kundtjänstbolaget behandlat ärendet.

