

Månadsrapport för Swebus

Avtalsområde:
Bromma

Augusti 2005

SL-Kontrakt



Innehåll

1. Kommentarer	1
2. Utförd och inställd trafik	2
3. Punktlighet	3
4. Antal påstigande	4
5. Kundensynpunkter	5

Den här rapporten avser mätningar till och med augusti 2005.

Följande källor används som underlag för rapporten:

- Entreprenörens avvikelserapporter
- ATR-material
- Kundtjänststatistik
- Resultat från de enkätundersökningar som görs fortlöpande i länet

Rapporten har sammanställts av ÅF-Infrastruktur AB.

1. Kommentarer

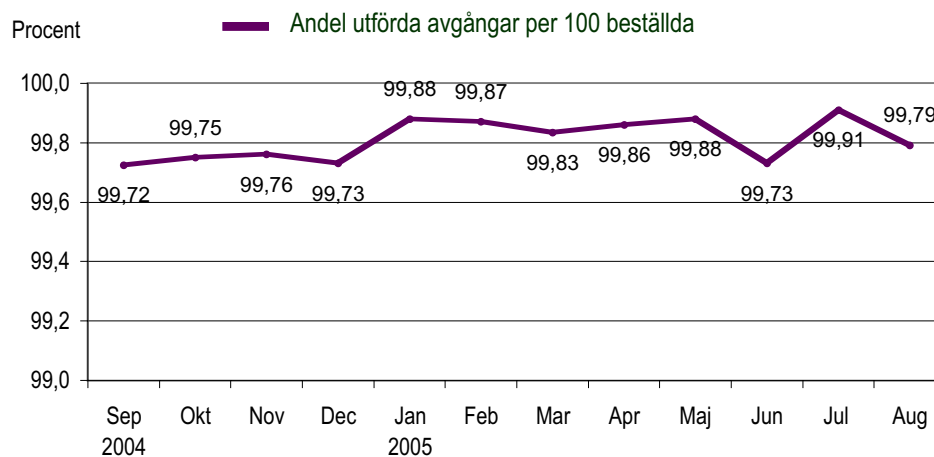
Bromma

Normala månader med låga tal på inställd trafik. Bromma har en ökning av inställd trafik pga. hot & våld även dagtid, samt att en ökning av betalningsvägran har skett under augusti som är ett stort problem.

De flesta kundsynpunkterna som har kommit in till SL Kundtjänst har handlat om förarbeteende och tidtabellplanering.

2. Utförd och inställd trafik

Diagrammet nedan visar antalet utförda avgångar per 100 beställda, dvs i procent. Den senaste 12-månadsperioden redovisas.

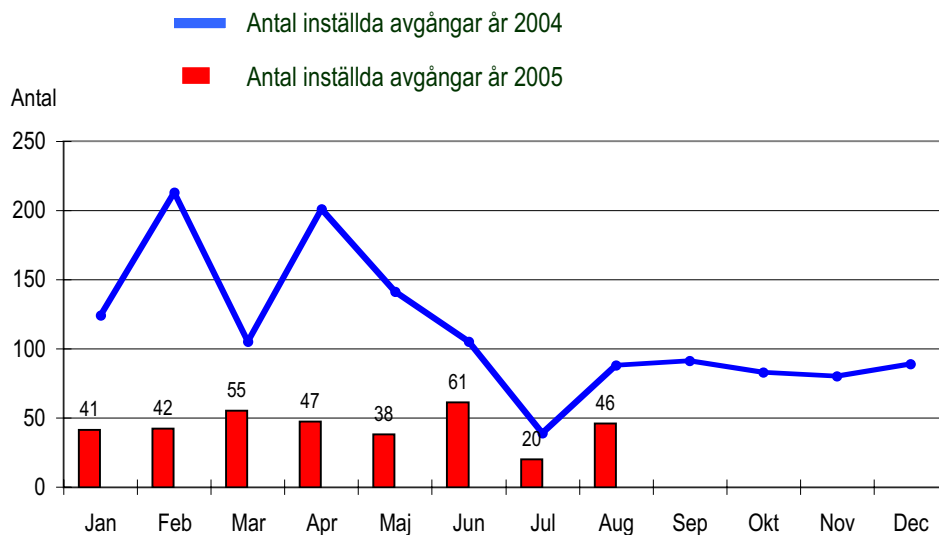


Tabellen visar orsakerna till de inställda turerna och antalet förstärkningsturer per månad i år.

Orsak	Jan	Feb	Mar	Apr	Maj	Jun	Jul	Aug	Sep	Okt	Nov	Dec
Personal	8	8	23	7	1	17	3	10				
Fordon	27	32	32	37	27	29	14	26				
Yttre omst.	6	2	0	3	10	8	3	10				
Övrigt	0	0	0	0	0	7	0	0				
Totalt	41	42	55	47	38	61	20	46				

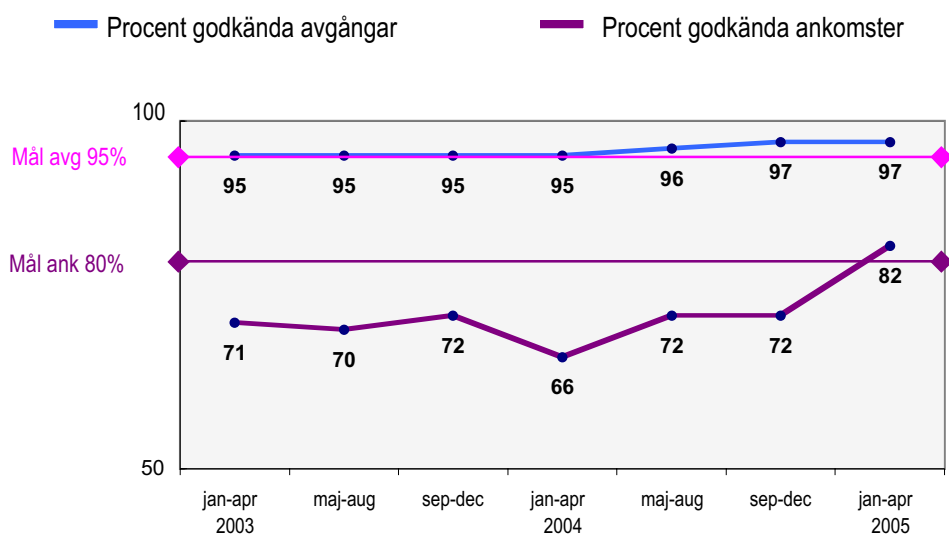
Förstärkn	Jan	Feb	Mar	Apr	Maj	Jun	Jul	Aug	Sep	Okt	Nov	Dec
	17	21	2	9	55	5	5	15				

Diagrammet visar inställda avgångar under 2004 och motsvarande i år. Månaderna för respektive år jämförs med varandra.



3. Punktlighet

Officiella punktlighetsmätningen de senaste åren



Godkänd avgång:

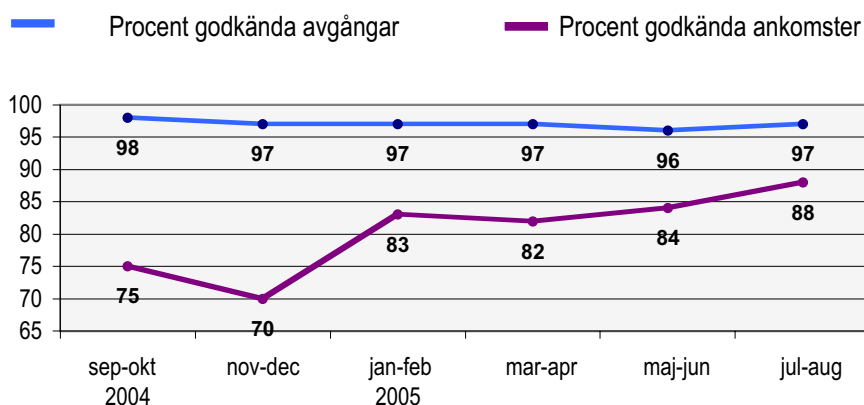
Bussen avgår från mätthållplatsen 0 till 3 minuter efter annonserad tid. Om bussen avgår var 15e minut eller oftare i högrafik kan godkända-intervallet vara 0 till 2 minuter.

Godkänd ankomst:

Bussen ankommer till mätthållplatsen 3 till 0 minuter före annonserad tid. För vissa linjer är godkända-intervallet 5 till 0 minuter.

Mätningen baseras på ATR-data från vardagar.

Officiella punktlighetsmätningen på tvåmånadersperioder

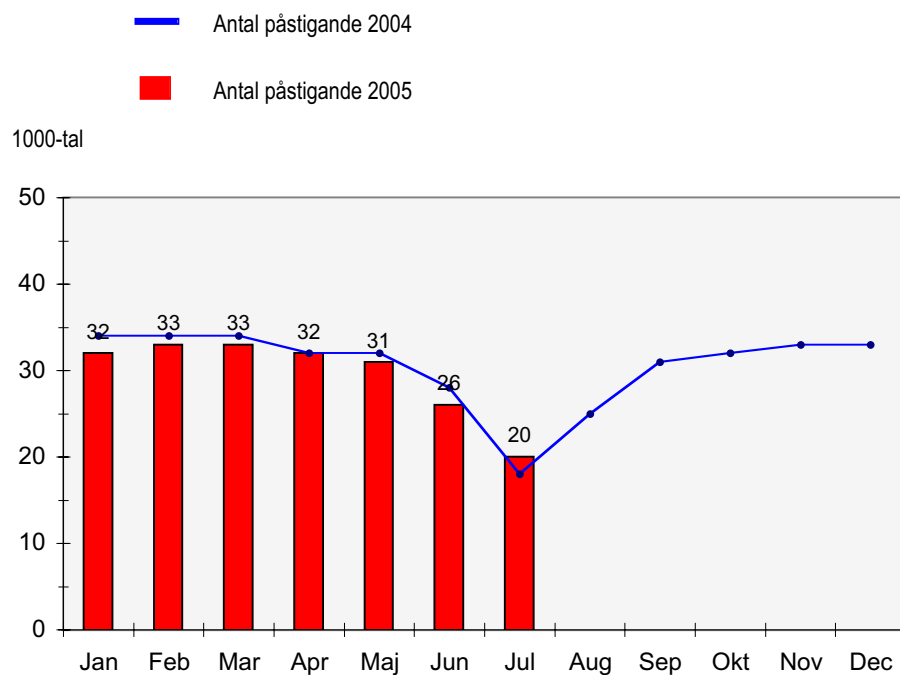


I ovanstående diagram redovisas resultaten från de officiella punktlighetsmätningarna. Resultaten redovisas på tvåmånadersperioder.

Godkänd avgång och ankomst: se ovan

4. Antal påstigande per dygn

I detta avsnitt redovisar vi antalet påstigande per vardagsdygn på bussarna i området Bromma. Värden visas månadsvis för 2004 och 2005. På så sätt får vi en bild av utvecklingen av resandet i år och en jämförelse med motsvarande månader förra året.



5. Kundensynpunkter

Det övre diagrammet visar antalet synpunkter på trafiken i avtalsområdet Bromma som kommit in till Kundtjänstbolaget under maj - augusti.

Indelningen av synpunkter är ändrad fr o m majrapporten. "Tidig, sen, ej stannat" har delats upp i "Tidig, sen" och "Ej stannat".

Det undre diagrammet visar andel synpunkter per 1 000 000 påstigande (ppm) under de senaste 12 månaderna.

