

Månadsrapport för Swebus

Avtalsområde:
Ekerö

Augusti 2005

SL-Kontrakt



Innehåll

1. Kommentarer	1
2. Utförd och inställd trafik	2
3. Punktlighet	3
4. Antal påstigande	4
5. Kundensynpunkter	5

Den här rapporten avser mätningar till och med augusti 2005.

Följande källor används som underlag för rapporten:

- Entreprenörens avvikelserapporter
- ATR-material
- Kundtjänststatistik
- Resultat från de enkätundersökningar som görs fortlöpande i länet

Rapporten har sammanställts av ÅF-Infrastruktur AB.

1. Kommentarer

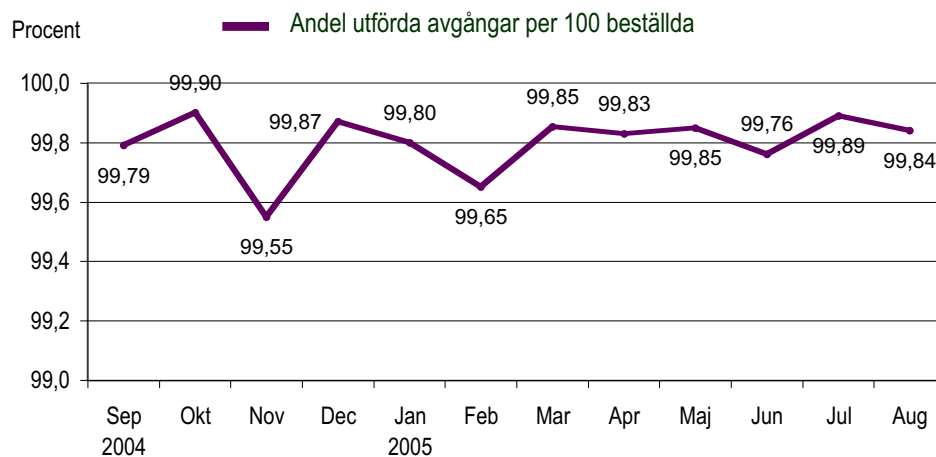
Ekerö

Gör ett bra resultat för månaderna. Majoriteten av alla kundsynpunkter som har kommit in till SL Kundtjänst har handlat om ändring av hållplats då Hemslöjdsvägen har ersätts av Riksbyvägen på linje 177.

Drottningholms trafikljus har felsökts och lagats, vilket har lett till att för och eftermiddagsköerna har minskat en hel del.

2. Utförd och inställd trafik

Diagrammet nedan visar antalet utförda avgångar per 100 beställda, dvs i procent. Den senaste 12-månadsperioden redovisas.

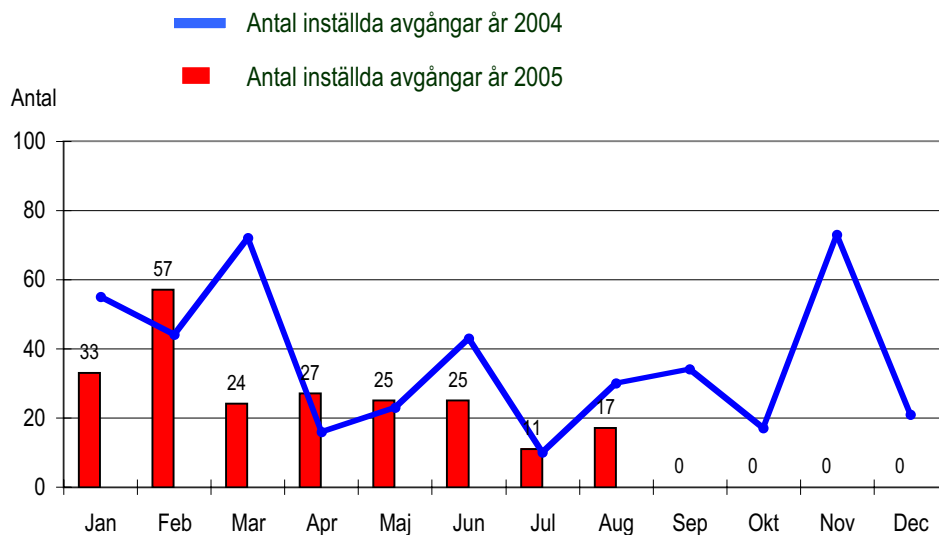


Tabellen visar orsakerna till de inställda turerna och antalet förstärkningsturer per månad i år.

Orsak	Jan	Feb	Mar	Apr	Maj	Jun	Jul	Aug	Sep	Okt	Nov	Dec
Personal	4	4	5	12	1	6	1	8				
Fordon	11	20	16	14	12	10	7	8				
Yttre omst.	18	33	3	1	12	4	3	1				
Övrigt	0	0	0	0	0	5	0	0				
Totalt	33	57	24	27	25	25	11	17				

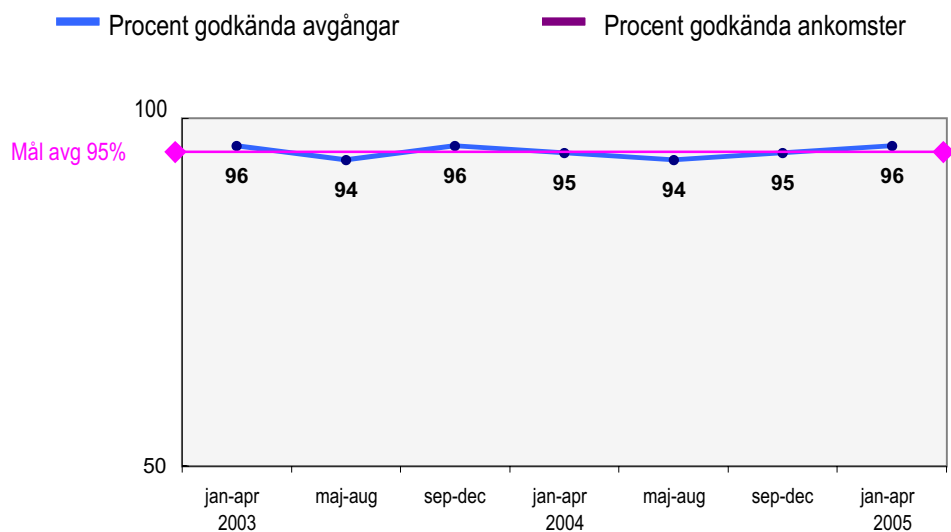
Förstärkn	Jan	Feb	Mar	Apr	Maj	Jun	Jul	Aug	Sep	Okt	Nov	Dec
	22	25	14	23	114	78	0	18				

Diagrammet visar inställda avgångar under 2004 och motsvarande i år. Månaderna för respektive år jämförs med varandra.



3. Punktlighet

Officiella punktlighetsmätningen de senaste åren



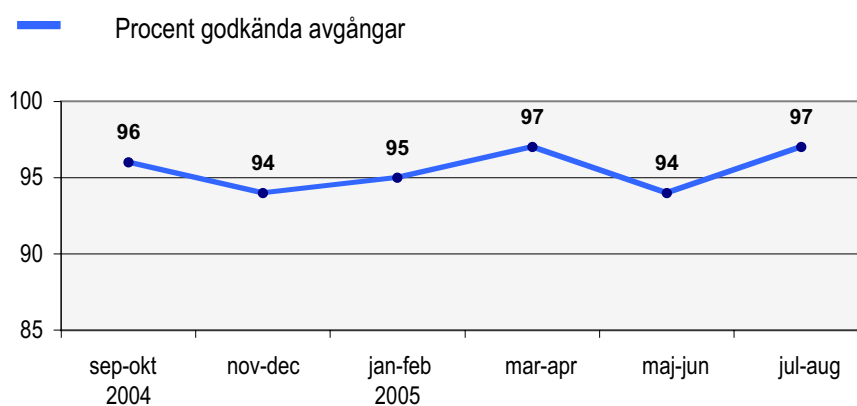
Godkänd avgång:

Bussen avgår från mät hållplatsen 0 till 3 minuter efter annonserad tid. Om bussen avgår var 15e minut eller oftare i högtrafik kan godkända-intervallet vara 0 till 2 minuter.

Godkänd ankomst:

Ankomster mäts ej

Officiella punktlighetsmätningen på tvåmånadersperioder

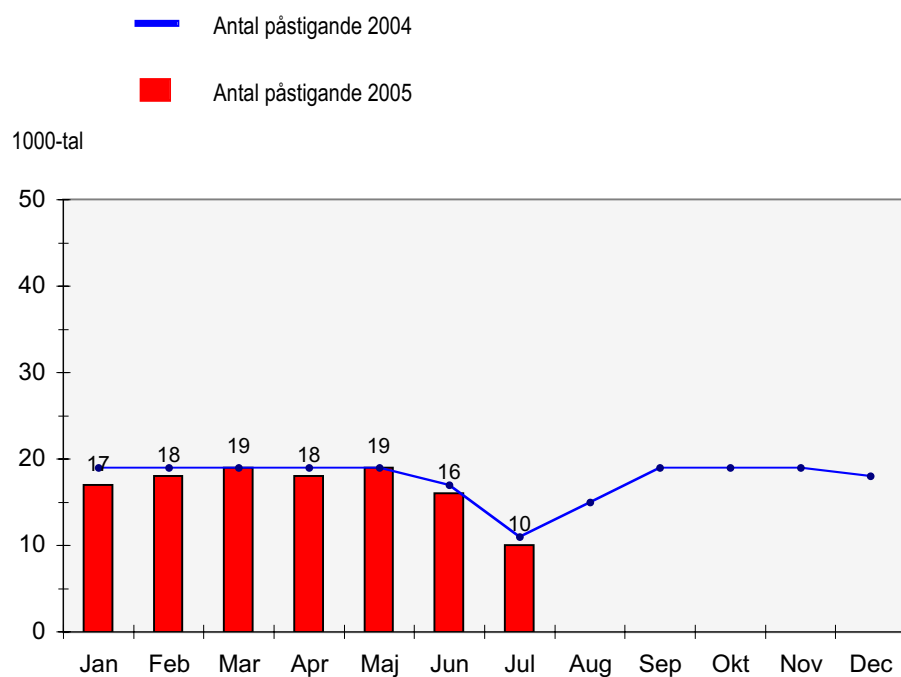


I ovanstående diagram redovisas resultaten från de officiella punktlighetsmätningarna. Resultaten redovisas på tvåmånadersperioder.

Godkänd avgång: se ovan

4. Antal påstigande per dygn

I detta avsnitt redovisar vi antalet påstigande per vardagsdygn på bussarna i området Ekerö. Värden visas månadsvis för 2004 och 2005. På så sätt får vi en bild av utvecklingen av resandet i år och en jämförelse med motsvarande månader förra året.



5. Kundensynpunkter

Det övre diagrammet visar antalet synpunkter på trafiken i avtalsområdet Ekerö som kommit in till Kundtjänstbolaget under maj - augusti. Indelningen av synpunkter är ändrad från majrapporten. "Tidig, sen, ej stannat" har delats upp i "Tidig, sen" och "Ej stannat".

Det undre diagrammet visar andel synpunkter per 1 000 000 påstigande (ppm) under de senaste 12 månaderna.

