

Månadsrapport för Connex(buss)

Sammanfattning av
alla avtalsområden

December 2005

Innehåll

1. Utförd och inställd trafik	1
2. Antal påstigande	2
3. Kundensynpunkter	3
4. Resegaranti	4
5. Miljöbilaga (prel)	5
6. Kommentarer	6

Den här rapporten avser mätningar till och med december 2005.

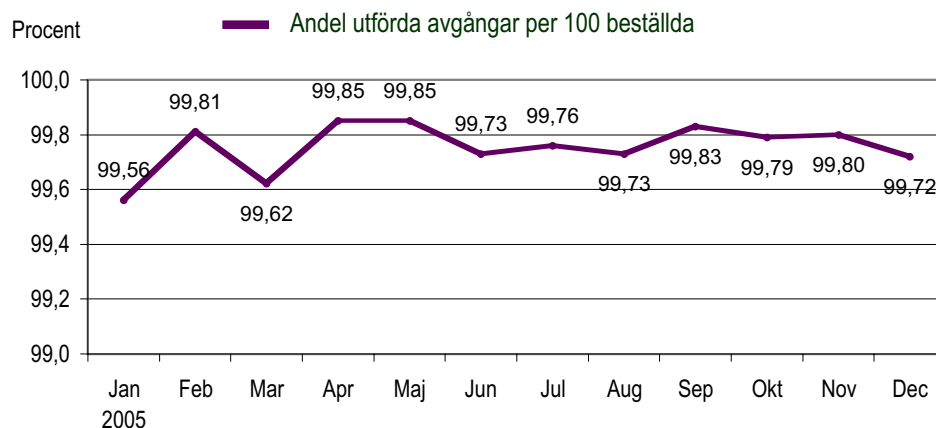
Följande källor används som underlag för rapporten:

- Entreprenörens avvikelserapporter
- ATR-material
- Kundtjänststatistik

Rapporten har sammanställts av ÅF-Infrastruktur AB.

1. Utförd och inställd trafik

Diagrammet nedan visar antalet utförda avgångar per 100 beställda, dvs i procent, för Connex(buss) alla avtalsområden. Den senaste 12-månadsperioden redovisas.

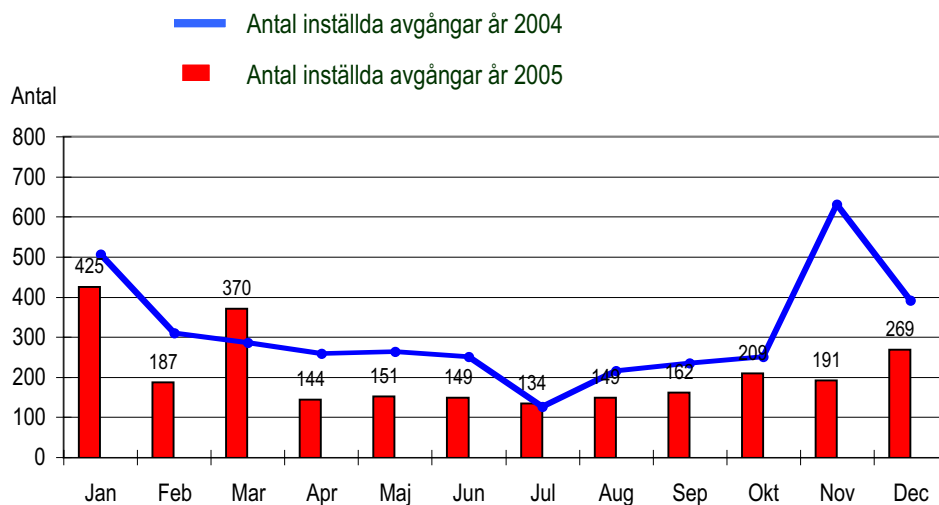


Tabellen visar orsakerna till de inställda turerna och antalet förstärkningsturer per månad i år.

Orsak	Jan	Feb	Mar	Apr	Maj	Jun	Jul	Aug	Sep	Okt	Nov	Dec
Personal	30	12	24	8	17	23	26	32	24	25	27	98
Fordon	370	148	332	125	115	113	102	91	123	140	125	150
Yttre omst.	25	23	13	11	19	13	6	20	14	43	29	21
Övrigt	0	4	1	0	0	0	0	6	1	1	10	0
Totalt	425	187	370	144	151	149	134	149	162	209	191	269

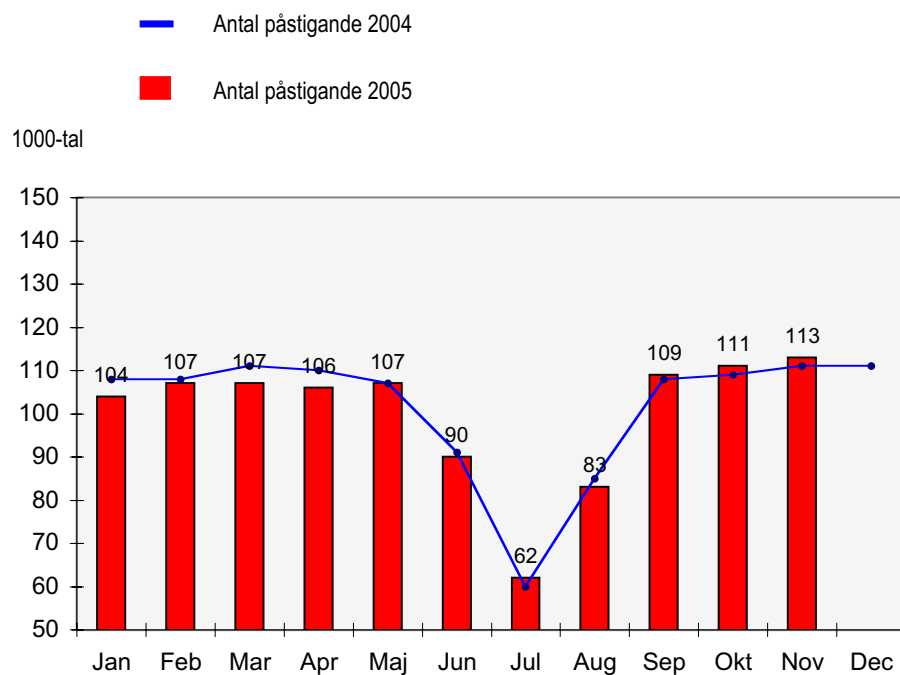
Förstärkn	Jan	Feb	Mar	Apr	Maj	Jun	Jul	Aug	Sep	Okt	Nov	Dec
	1	73	17	35	60	87	1	13	38	13	20	40

Diagrammet visar inställda avgångar under 2004 och motsvarande i år. Månaderna för respektive år jämförs med varandra.



2. Antal påstigande per dygn

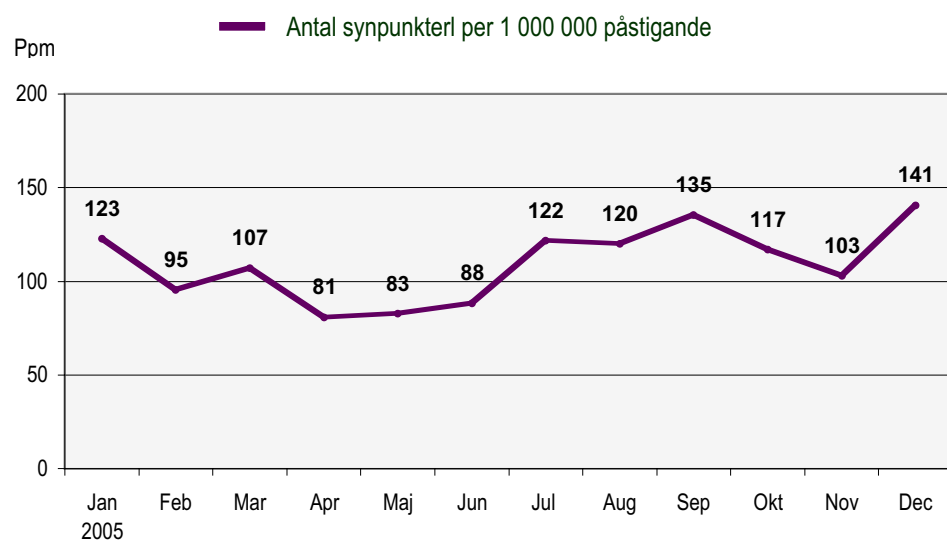
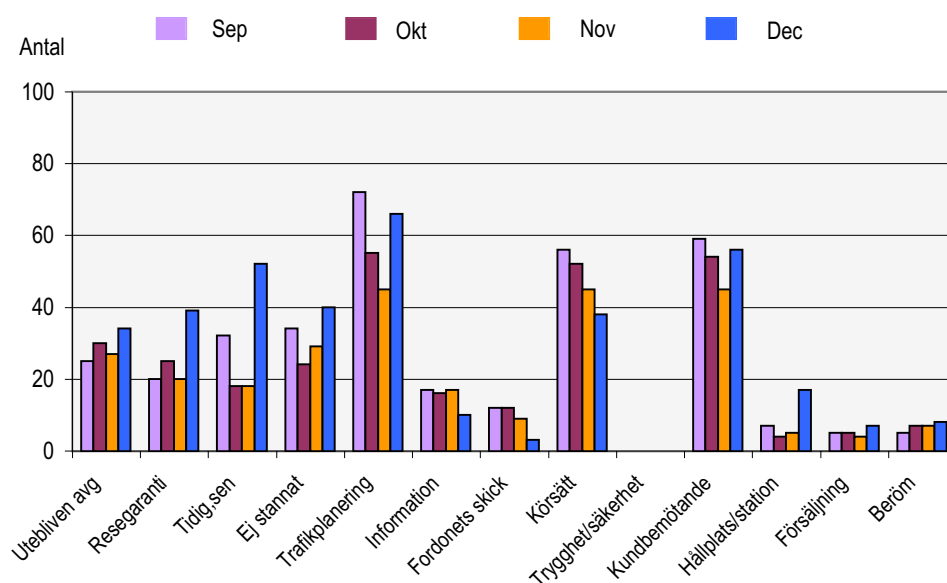
I detta avsnitt redovisar vi antalet påstigande per vardagsdygn på bussarna inom Connex(buss) båda områden. Värdena visas månadsvis för 2004 och 2005. På så sätt får vi en bild av utvecklingen av resandet i år och en jämförelse med motsvarande månader förra året.



3. Kundensynpunkter

Det övre diagrammet visar antalet synpunkter på Connex(buss) som kommit in till Kundtjänstbolaget under september -december.

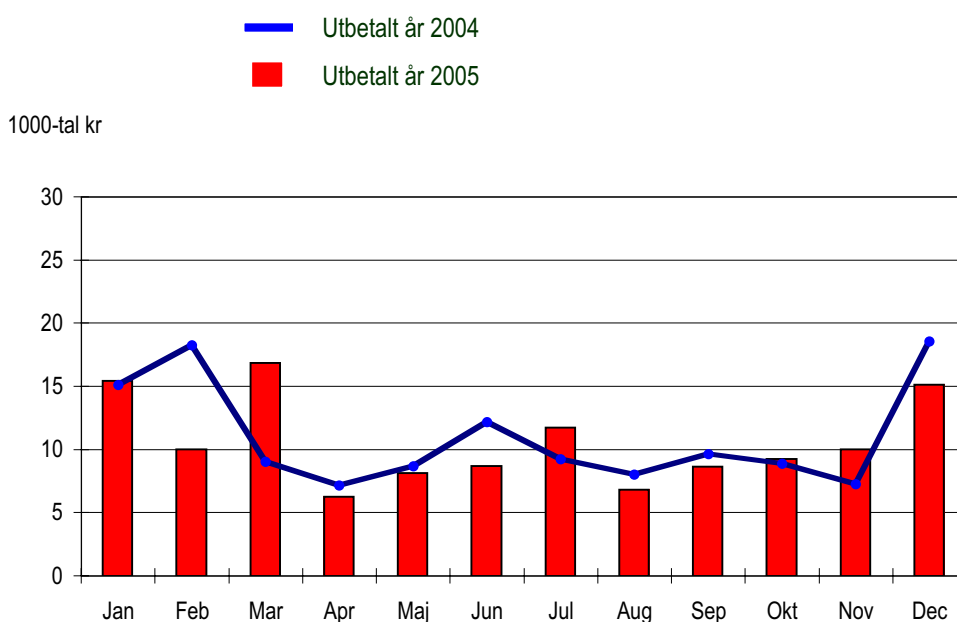
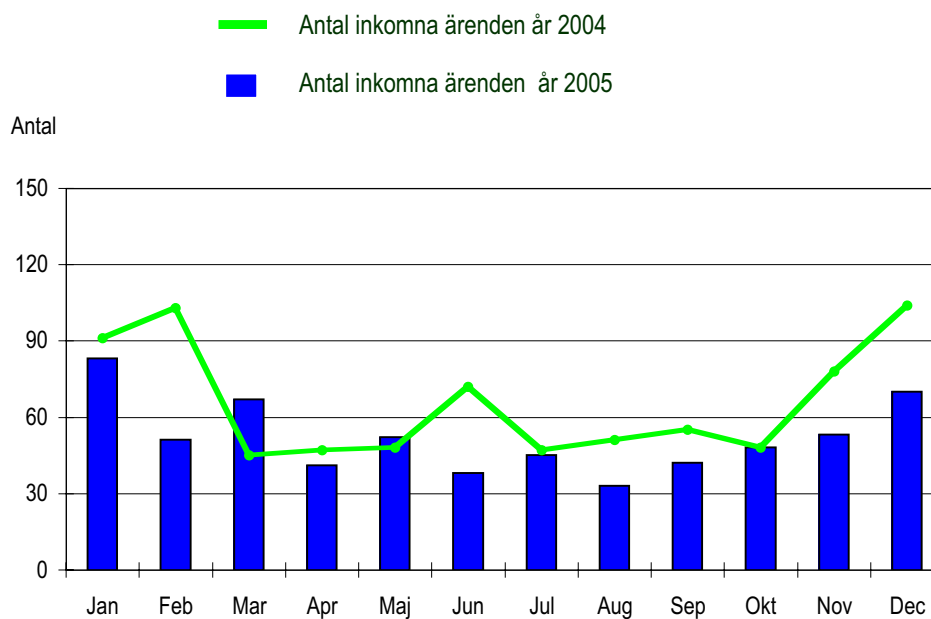
Det undre diagrammet visar andel synpunkter per 1 000 000 påstigande(ppm) under de senaste 12 månaderna.



4. Resegarantin

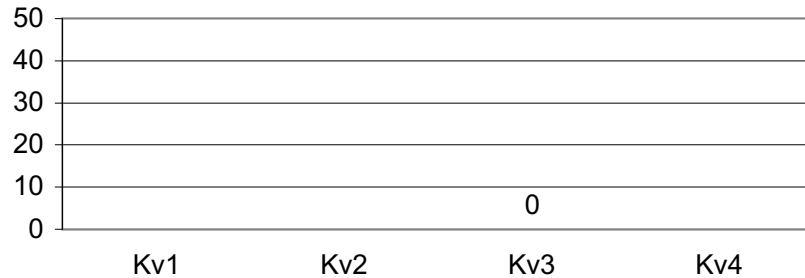
Resegarantin infördes på Connex(buss) i november 2001. Nedan redovisas antalet inkomna anmälningar samt gjorda utbetalningar som månadsvis gjorts under år 2004 och 2005.

Inkomna ärenden och utbetalt belopp redovisas på den månad som Kundtjänstbolaget behandlat ärendet.

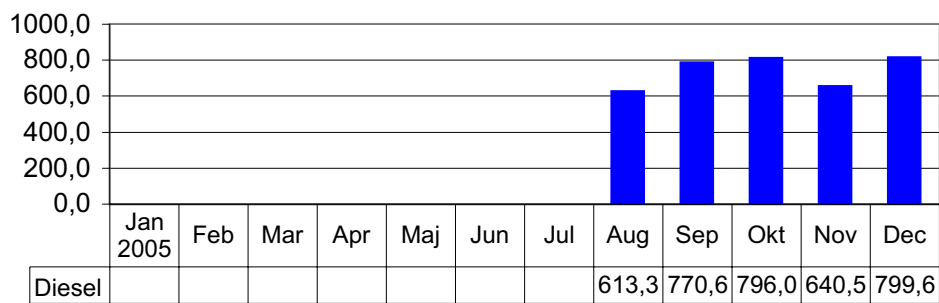


5. Miljö

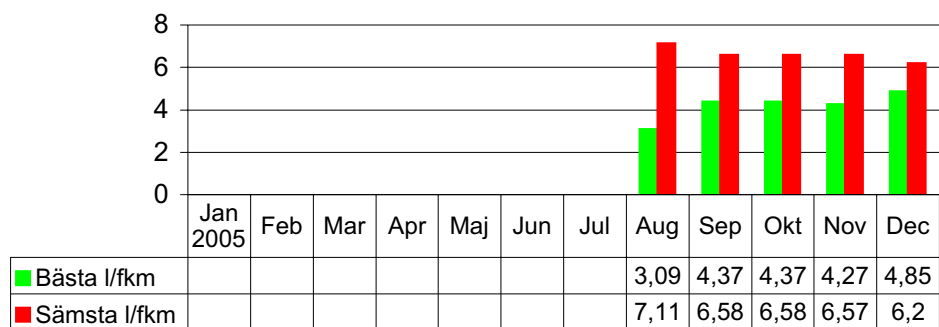
Råsta: Andel osorterat avfall till deponi, procent



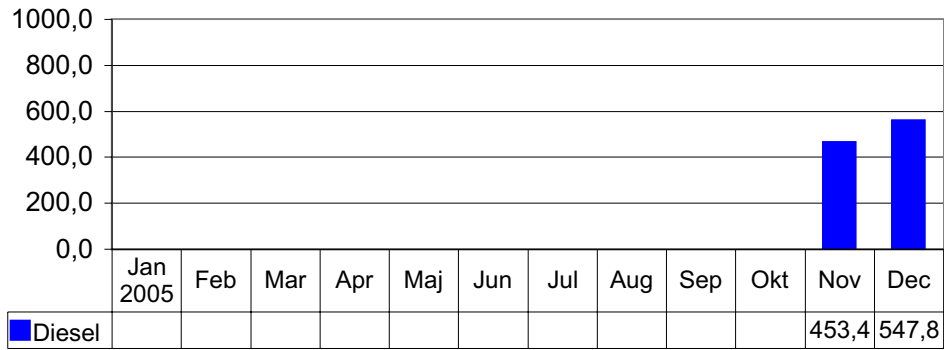
Råsta: Diesel, liter per tusen utbudskm vagn



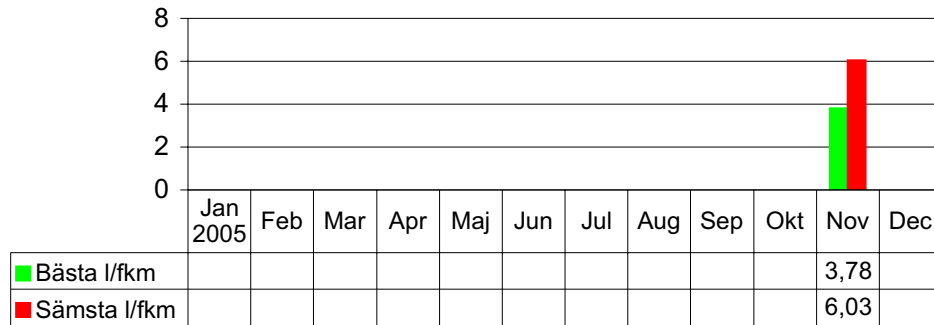
Råsta: Drivmedelsförbrukning per fordon, liter



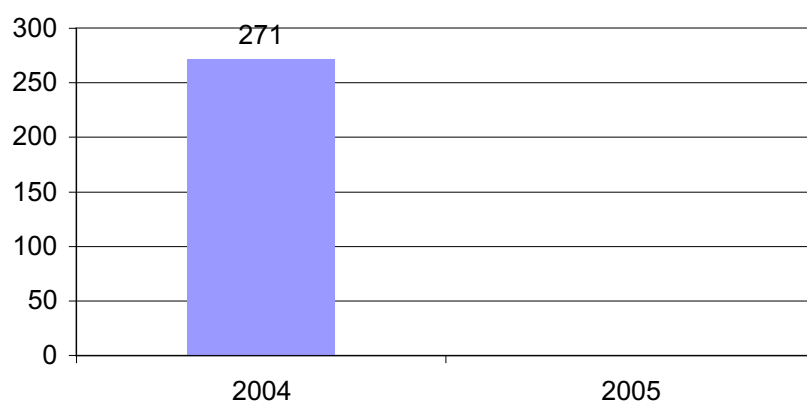
Kallhäll: Diesel, liter per tusen utbudskm vagn



Kallhäll: Drivmedelsförbrukning per fordon, liter



Förbrukning av glykol, liter/fordon



7. Kommentarer

KALLHÄLL

December har varit en bra månad för oss. De enda svårigheter vi haft är vädret och julhandeln.

De problemen har gått att lösa. Fast bussarna blir givetvis sena.

Resenärer till och från Barkarby handelsplats ökar varje år.

Även Jakobsberg och Viksjö har en stor belastning under julhandeln.

Resultatet av upphandlingen kom ju som en kalldusch för all vår personal, men det har inte hittills medfört några problem.

RÅSTA

En tuff och jobbig månad är nu förbi. Vi hade stor personalbrist under december. Många förare som inte fått sommar semester ville ta ut det under december vilket vi var tvungen att bevilja.

Vagnsläget var inte så bra heller men vi kan glädja oss åt att inga stora trafikolyckor inträffade pga. halka vilket är normal i snö och is tider. Väg-hållarna har skött sig bra, speciellt Sundbybergs kommun var exemplarisk.