

Månadsrapport för Bussslink

Sammanfattning av
alla avtalsområden

Februari 2005

Innehåll

1. Kommentarer	1
2. Utförd och inställd trafik	2
3. Antal påstigande	4
4. Kundensynpunkter	5
5. Resegaranti	6

Den här rapporten avser mätningar till och med februari 2005.

Följande källor används som underlag för rapporten:

- Entreprenörens avvikelserrapporter
- ATR-material
- Kundtjänststatistik

Rapporten har sammanställts av ÅF-Infrastruktur AB.

1. Kommentarer

Andelen utförda avgångar under februari 2005 jämfört med beställda var 99,68. Detta är det näst lägsta värdet under de senaste 12 månaderna.

Antalet inställda avgångar under februari var 1100 stycken. Detta är det största antalet under de senaste 24 månaderna. Söderort och innerstaden svarade för 85 % av de inställda. Fordonen svarar totalt för cirka 65 %.

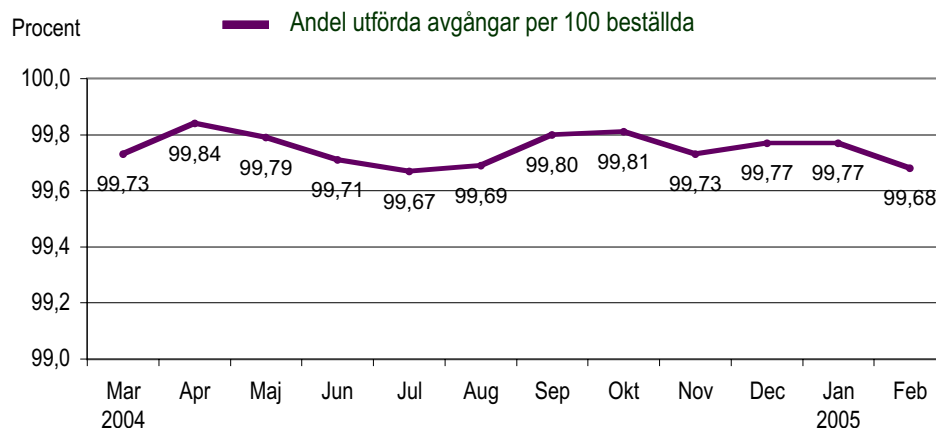
Antalet påstigande under januari 2005 var lägre jämfört med motsvarande månad 2004. Minskningen var cirka 4 %, vilket motsvarar cirka 20 000 påstigande. Innerstaden svarade för ungefär 12 000 av dessa.

Antalet kundsynpunkter under februari var 58 per 1,0 miljon påstigande, vilket är ett normalt värde under de senaste 12 månaderna.

Utbetalt för resegarantin under februari var knappt 30 000 kr. Motsvarande månad förra året var det cirka 37 000 kr.

2. Utförd och inställd trafik

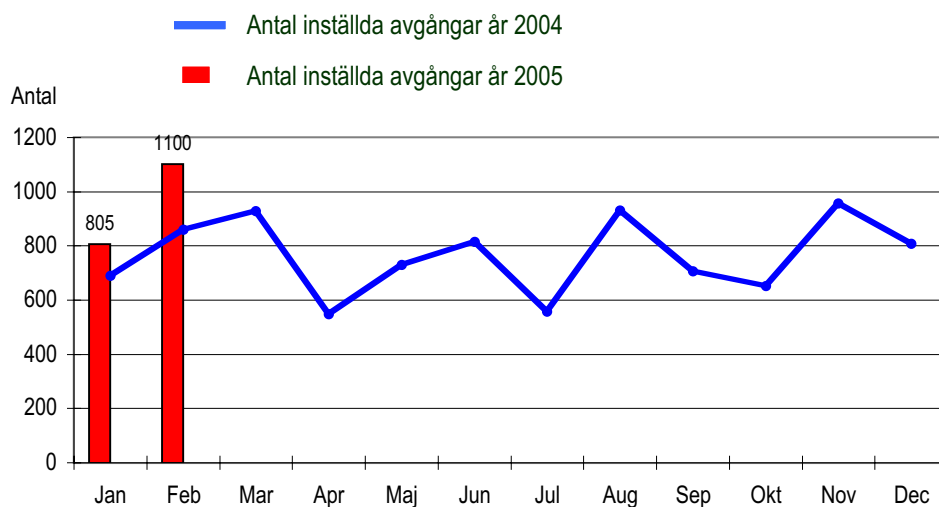
Diagrammet nedan visar antalet utförda avgångar per 100 beställda, dvs i procent, för Busslinks alla avtalsområden. Den senaste 12-månadsperioden redovisas.



Tabellen visar orsakerna till de inställda turerna och antalet förstärkningsturer per månad i år.

Orsak	Jan	Feb	Mar	Apr	Maj	Jun	Jul	Aug	Sep	Okt	Nov	Dec
Personal	184	131										
Fordon	529	709										
Yttre omst.	79	172										
Övrigt	13	88										
Totalt	805	1100										
Förstärkn	522	928										

Diagrammet visar inställda avgångar under 2004 och motsvarande i år. Månaderna för respektive år jämförs med varandra.

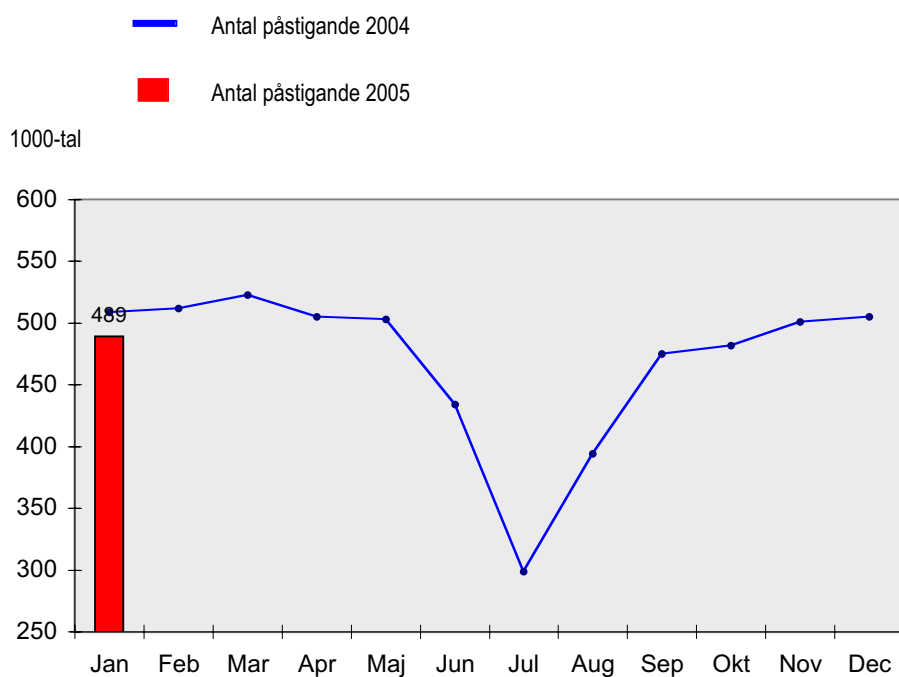


Inställda avgångar under februari 2005

Område	Totalt	procent	personal	fordon	yttre
Nynäshamn	24	0,28	2	5	17
Handen	48	0,09	19	13	16
Söderort	439	0,59	35	379	25
Innerstaden	493	0,39	54	273	166
Lidingö	32	0,16	6	21	5
Norrort	43	0,09	10	13	20
Norrtälje	21	0,11	5	5	11
Bussslink totalt	1100	0,32	131	709	260

3. Antal påstigande per dygn

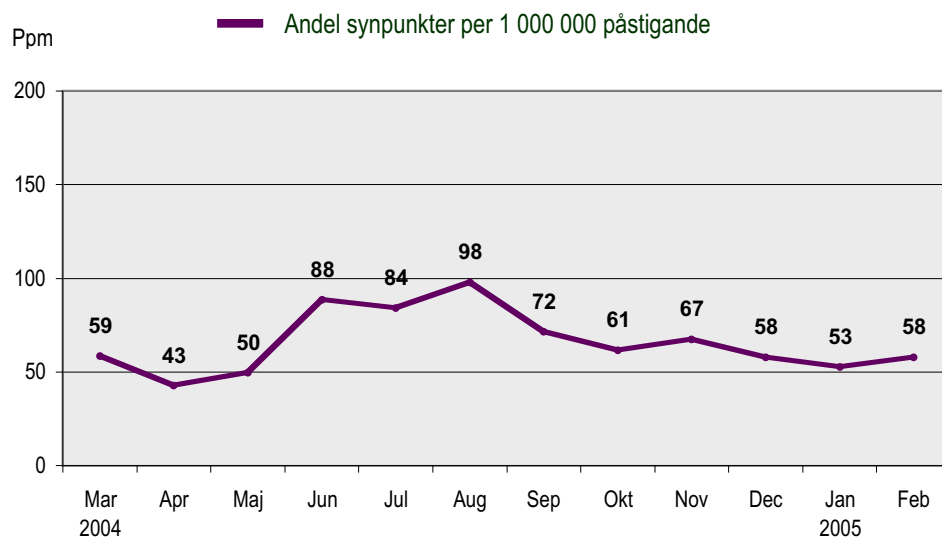
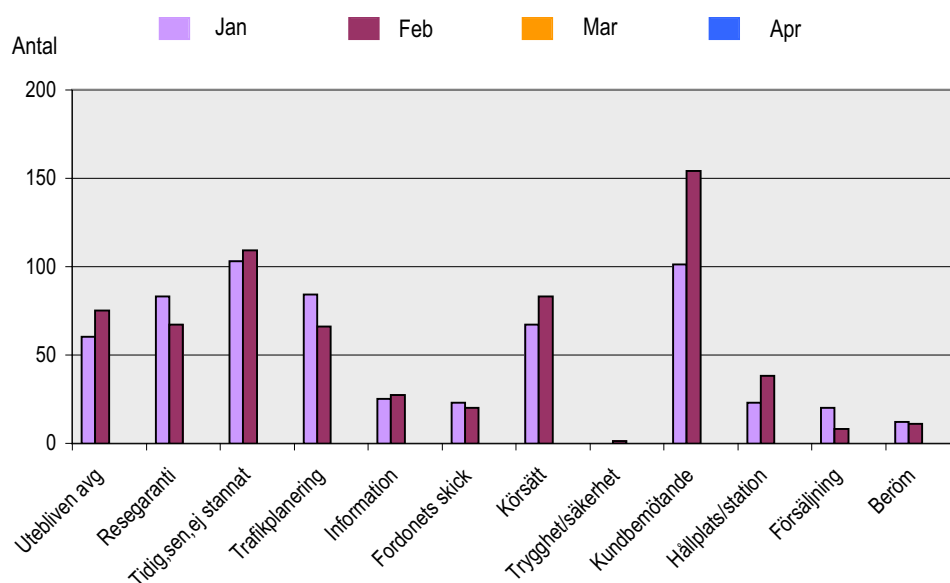
I detta avsnitt redovisar vi antalet påstigande per vardagsdygn på bussarna inom Busslinks samtliga områden. Värdena visas månadsvis för 2004 och 2005. På så sätt får vi en bild av utvecklingen av resandet i år och en jämförelse med motsvarande månader förra året.



4. Kundensynpunkter

Det övre diagrammet visar antalet synpunkter på Busslink som kommit in till Kundtjänstbolaget under januari-februari. Indelningen av synpunkter är ändrad fr o m januarirapporten. Redovisningen sker som tidigare månadsvis och kommer successivt att utökas till att omfatta de senaste fyra månaderna..

Det undre diagrammet visar andel synpunkter per 1 000 000 påstigande(ppm) under de senaste 12 månaderna.



5. Resegarantin

Resegarantin infördes på Busslink i november 2002. Nedan redovisas antalet inkomna anmälningar samt gjorda utbetalningar som månadsvis gjorts under år 2004 och 2005.

Inkomna ärenden och utbetalt belopp redovisas på den månad som Kundtjänstbolaget behandlat ärendet.

