

# Månadsrapport för Roslagståg

Avtalsområde:  
Roslagsbanan

Februari 2005

## Innehåll

1	Kommentarer	1
2	Utförd och inställd trafik	2
3	Punktlighet	3
4	Antal påstigande	4
5	Kundsynpunkter	5
6	Resegarantin	6

Den här rapporten avser mätningar till och med februari 2005.

Följande källor används som underlag för rapporten:

- Entreprenörens avvikelserrapporter
- ATR-material
- Kundtjänststatistik

Rapporten har sammanställts av ÅF-Infrastruktur AB.

## 1. Kommentarer

### 3 februari

Vagnfel i tåg 725, drabbade ett stort antal tåg i middagstrafiken.

### 9 februari

Ställverksfel. Omstart av ställverk. Drabbade middagsrusningen med 5-8 minuters förseningar.

### 10 februari

Vagnfel drabbade kvällstrafiken till Näsbypark.

Vagnfel i morgontrafiken på Österskärslinjen.

Signalfel på kvällen.

### 14 februari

Dålig snörröjning i Lindholmen skapade förseningar i morgontrafiken.

Ställverksomstart.

En motorvagn gick på en motorgrupp i tåg 664, försenade flera andra tåg ca 5 minuter.

### 15 februari

Strömlöst LS Ekskogen i eftermiddagstrafiken.

### 16 februari

Strömlöst LS Ekskogen i morgontrafiken.

### 17 februari

Vagnfel i den sena kvällstrafiken.

### 18 februari.

Vagnfel i eftermiddagstrafiken.

### 22 februari

Rälsbrott i Altorp. Lång utryckningstid.

### 23 februari

Strömlöst i Åkers Runö i morgontrafiken.

Vagnfel på Kårstalinjen i morgontrafiken.

### 25 februari

Två av varandra oberoende vagnfel i eftermiddagstrafiken.

### 26 februari

Vagnfel i eftermiddagstrafiken.

### 27 februari

Signalfel Åkers Runö-Åkersberga

### 28 februari

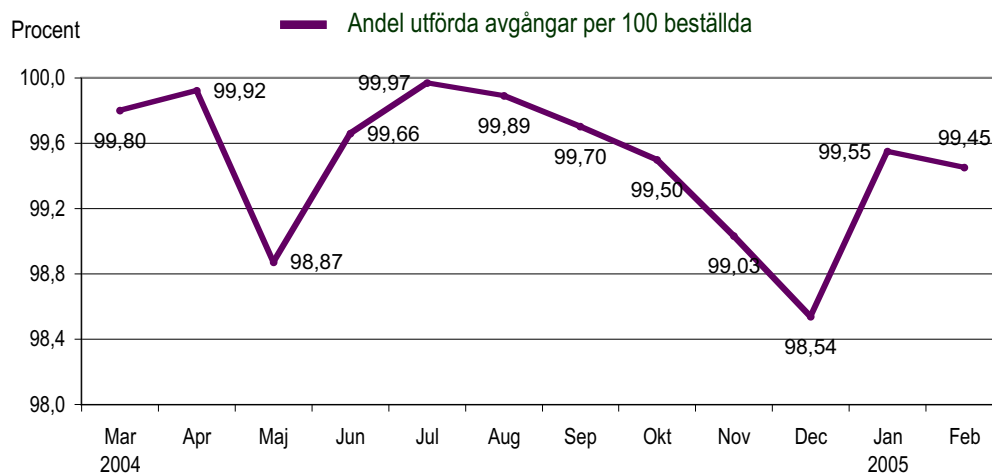
Växelproblem.

Fastfrusna tågsätt.

Under februari har 3 vagnståg körts istället för 6 vagnståg under morgontrafiken pga. vagnfel.

## 2. Utförd och inställd trafik

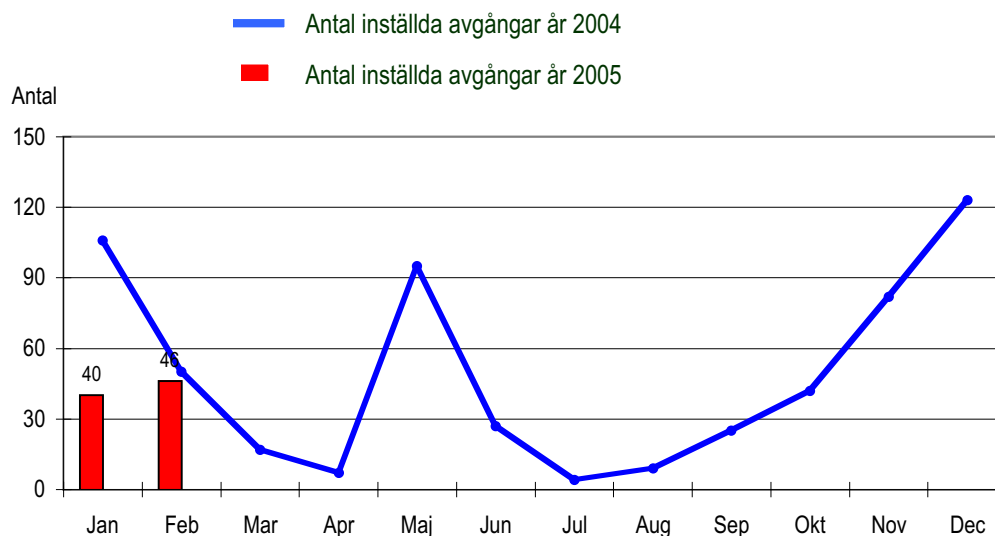
Diagrammet nedan visar antalet utförda avgångar per 100 beställda, dvs i procent. Den senaste 12-månadsperioden redovisas.



Tabellen visar vem som orsakat stoppen i år.

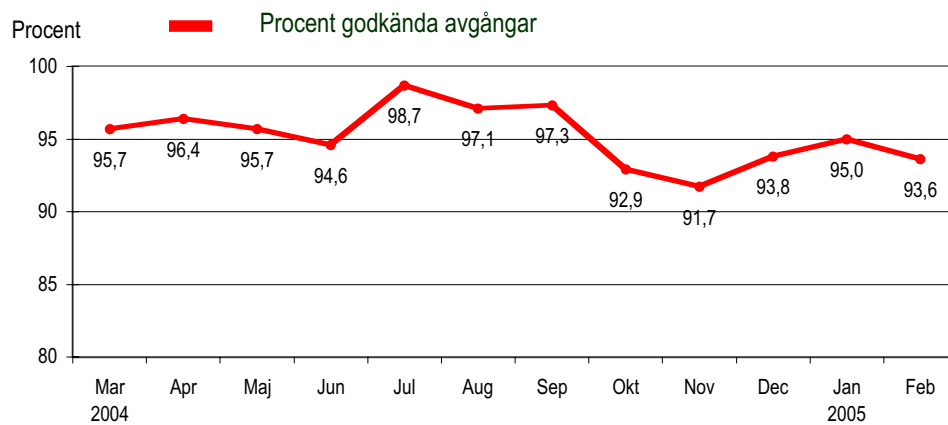
Utförare	Jan	Feb	Mar	Apr	Maj	Jun	Jul	Aug	Sep	Okt	Nov	Dec
Roslagståg	0	3										
Tågja	15	20										
Infra(bana+signal)	0	0										
Infra(fordon)	18	13										
Yttre omst.	7	10										
<b>Totalt</b>	<b>40</b>	<b>46</b>										

Diagrammet visar inställda avgångar under 2004 och motsvarande i år. Månaderna för respektive år jämförs med varandra.



### 3. Punktlighet

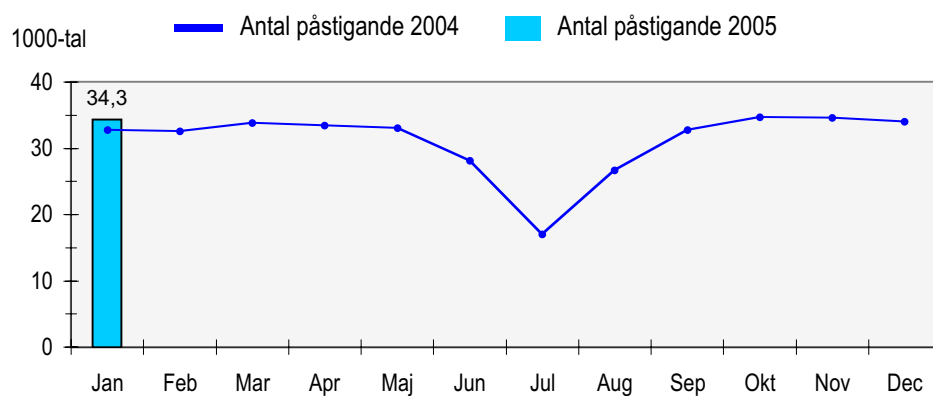
I nedanstående diagram visas andelen avgångar som avgår inom tidsintervallet 0-3 minuter efter annonserad tid från första hållplats.



Mätningarna är utförda av entreprenören.

#### 4. Antal påstigande per dygn

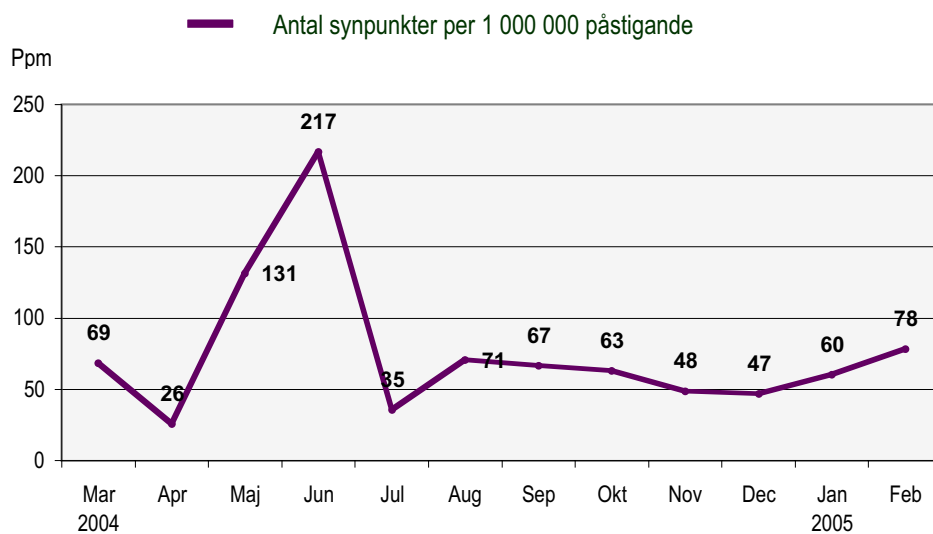
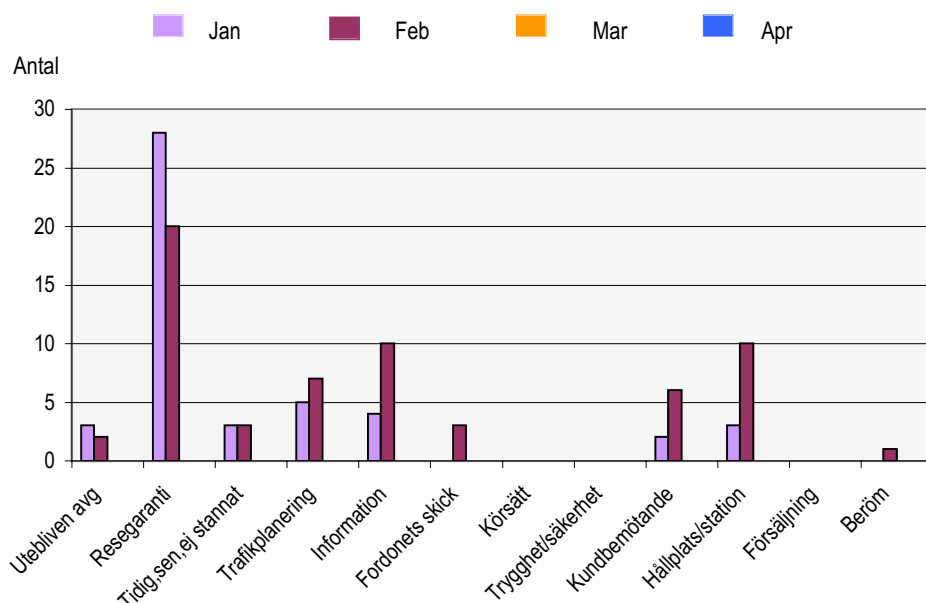
I detta avsnitt redovisar vi antalet påstigande per vardagsdygn på Roslagsbanan. Värdena visas månadsvis för 2004 och 2005. På så sätt får vi en bild av utvecklingen av resandet i år och en jämförelse med motsvarande månader förra året.



## 5. Kundensynpunkter

Diagrammen visar antalet synpunkter på trafiken på Roslagsbanan som kommit in till Kundtjänstbolaget under januari - februari. Indelningen av synpunkter är ändrad från januarirapporten. Redovisningen sker som tidigare månadsvis och kommer successivt att utökas till att omfatta de senaste fyra månaderna.

Det undre diagrammet visar andel synpunkter per 1 000 000 påstigande (ppm) under de senaste 12 månaderna.



## 6. Resegarantin

Resegarantin infördes på Roslagsbanan i maj 2001. Nedan redovisas antalet inkomna anmälningar samt gjorda utbetalningar som månadsvis gjorts under år 2004 och 2005.

Inkomna ärenden och utbetalt belopp redovisas på den månad som Kundtjänstbolaget behandlat ärendet.

