

Månadsrapport för Bussslink

Avtalsområde:
Handen

Juni - Juli 2005

SL-Kontrakt



Innehåll

| | |
|-------------------------------|---|
| 1. Utförd och inställd trafik | 1 |
| 2. Punktlighet | 2 |
| 3. Antal påstigande | 3 |
| 4. Kundensynpunkter | 4 |

Den här rapporten avser mätningar till och med juli 2005.

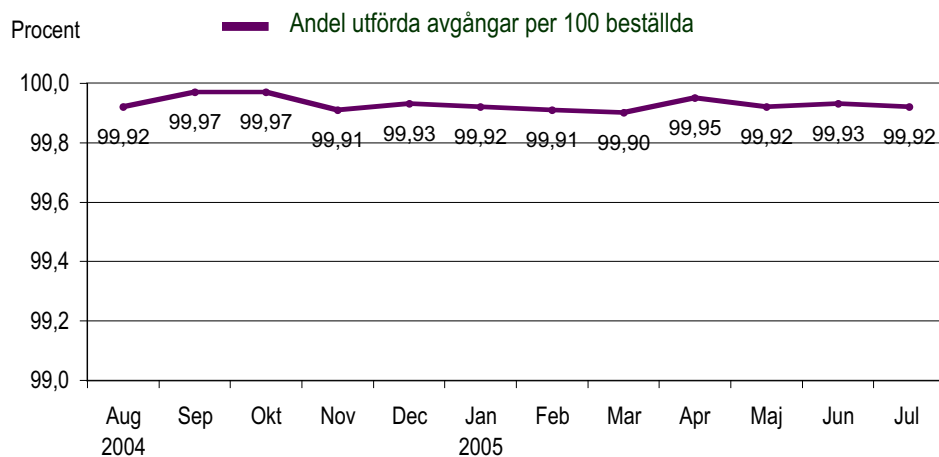
Följande källor används som underlag för rapporten:

- Entreprenörens avvikelserrapporter
- ATR-material
- Kundtjänststatistik

Rapporten har sammanställts av ÅF-Infrastruktur AB.

1. Utförd och inställd trafik

Diagrammet nedan visar antalet utförda avgångar per 100 beställda, dvs i procent. Den senaste 12-månadsperioden redovisas.

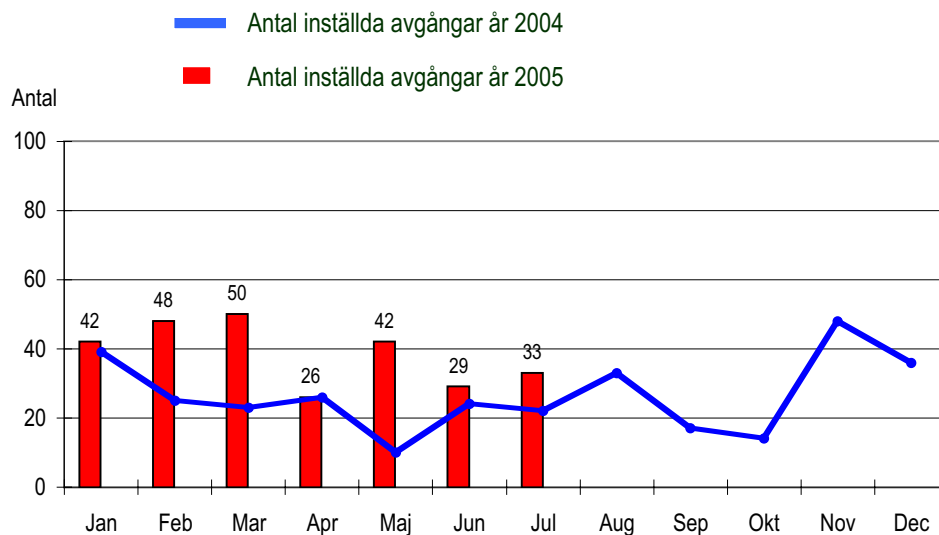


Tabellen visar orsakerna till de inställda turerna och antalet förstärkningsturer per månad i år.

| Orsak | Jan | Feb | Mar | Apr | Maj | Jun | Jul | Aug | Sep | Okt | Nov | Dec |
|---------------|-----------|-----------|-----------|-----------|-----------|-----------|-----------|-----|-----|-----|-----|-----|
| Personal | 7 | 19 | 8 | 1 | 2 | 1 | 5 | | | | | |
| Fordon | 31 | 13 | 36 | 22 | 35 | 19 | 21 | | | | | |
| Yttre omst. | 4 | 16 | 6 | 3 | 5 | 9 | 7 | | | | | |
| Övrigt | 0 | 0 | 0 | 0 | 0 | 0 | 0 | | | | | |
| Totalt | 42 | 48 | 50 | 26 | 42 | 29 | 33 | | | | | |

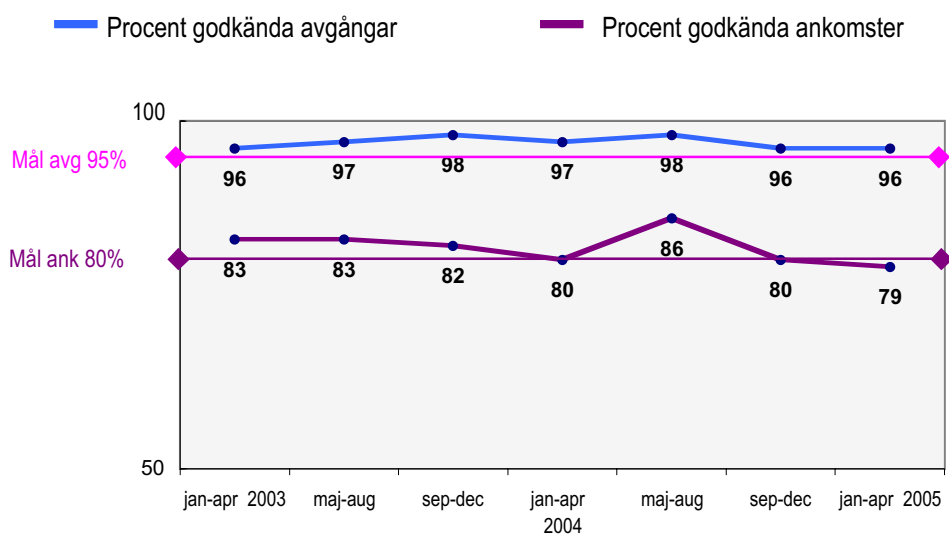
| Förstärkn | Jan | Feb | Mar | Apr | Maj | Jun | Jul | Aug | Sep | Okt | Nov | Dec |
|-----------|-----|-----|-----|-----|-----|-----|-----|-----|-----|-----|-----|-----|
| | 10 | 11 | 6 | 7 | 24 | 37 | 5 | | | | | |

Diagrammet visar inställda avgångar under 2004 och motsvarande i år. Månaderna för respektive år jämförs med varandra.



2. Punktlighet

Officiella punktlighetsmätningen de senaste åren



Godkänd avgång:

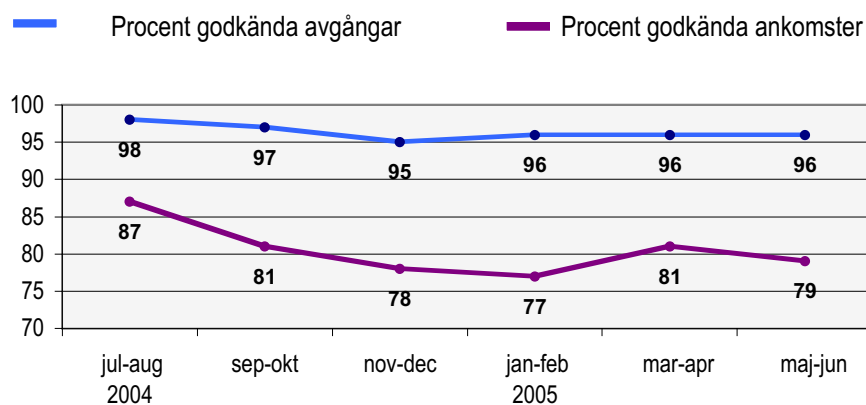
Bussen avgår från mät hållplatsen 0 till 3 minuter efter annonserad tid. Om bussen avgår var 15e minut eller oftare i högrafik kan godkända-intervallet vara 0 till 2 minuter.

Godkänd ankomst:

Bussen ankommer till mät hållplatsen 3 till 0 minuter före annonserad tid. För vissa linjer är godkända-intervallet 5 till 0 minuter.

Mätningen baseras på ATR-data från vardagar.

Officiella punktlighetsmätningen på tvåmånadersperioder

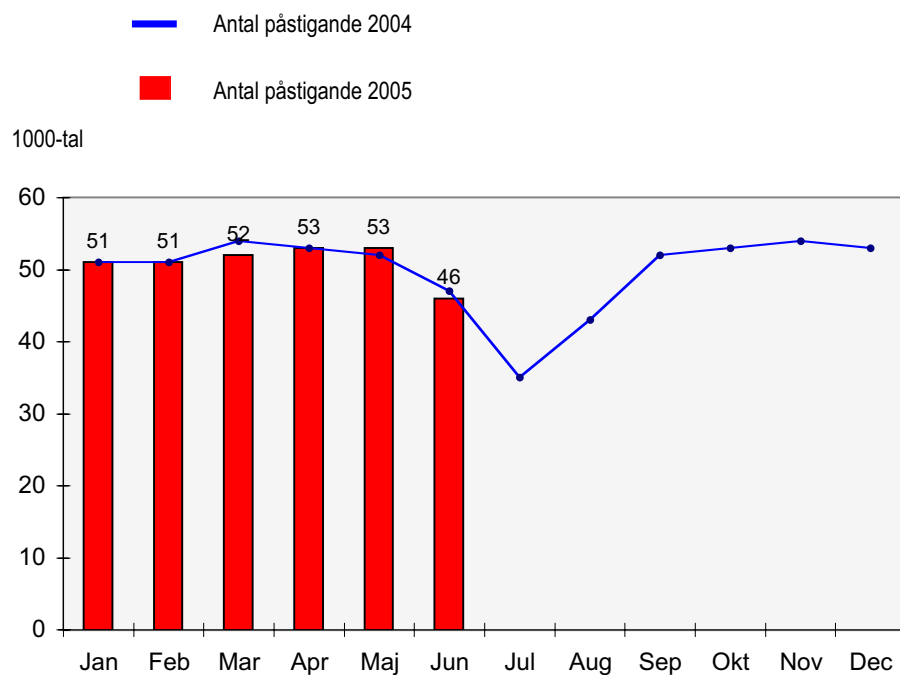


I ovanstående diagram redovisas resultaten från de officiella punktlighetsmätningarna. Resultaten redovisas på tvåmånadersperioder.

Godkänd avgång och ankomst: se ovan

3. Antal påstigande per dygn

I detta avsnitt redovisar vi antalet påstigande per vardagsdygn på bussarna i området Handen. Värden visas månadsvis för 2004 och 2005. På så sätt får vi en bild av utvecklingen av resandet i år och en jämförelse med motsvarande månader förra året.



4. Kundensynpunkter

Det övre diagrammet visar antalet synpunkter på trafiken i avtalsområdet Handen som kommit in till Kundtjänstbolaget under april - juli. Indelningen av synpunkter är ändrad fr o m majrapporten. "Tidig, sen, ej stannat" har delats upp i "Tidig, sen" och "Ej stannat".

Det undre diagrammet visar andel synpunkter per 1 000 000 påstigande (ppm) under de senaste 12 månaderna.

