

Månadsrapport för Connex

Avtalsområdena:
Solna/Sundbyberg
Sollentuna samt
Råsta totalt

Maj 2005

Innehåll

1. Utförd och inställd trafik	1
2. Punktlighet	2
3. Antal påstigande	4
4. Kundensynpunkter	5
5. Upplevd kvalitet i SL-trafiken	6
- Resultat i diagramform	
- Resultat i tabellform	

Den här rapporten avser mätningar till och med maj 2005.

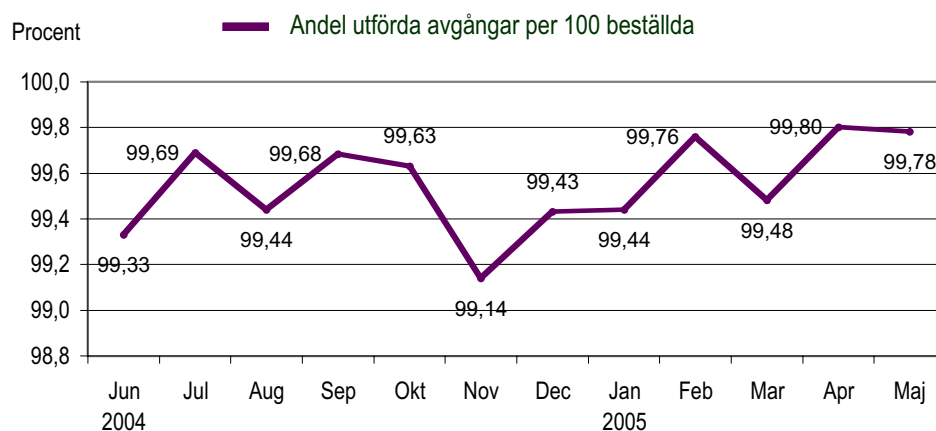
Följande källor används som underlag för rapporten:

- Entreprenörens avvikelserapporter
- ATR-material
- Kundtjänststatistik
- Resultat från de enkätundersökningar som görs fortlöpande i länet

Rapporten har sammanställts av ÅF-Infrastruktur AB.

1. Utförd och inställd trafik

Diagrammet nedan visar antalet utförda avgångar per 100 beställda, dvs i procent. Den senaste 12-månadsperioden redovisas.

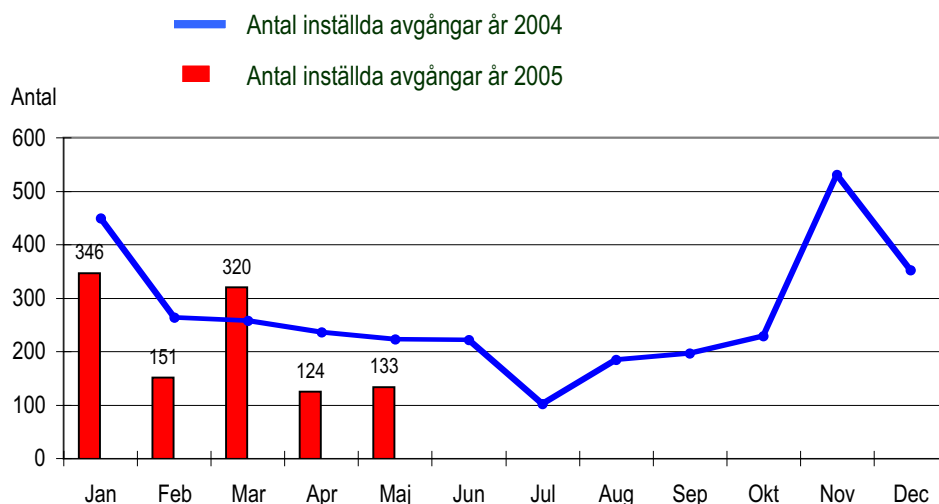


Tabellen visar orsakerna till de inställda turerna och antalet förstärkningsturer per månad i år.

Orsak	Jan	Feb	Mar	Apr	Maj	Jun	Jul	Aug	Sep	Okt	Nov	Dec
Personal	21	12	11	6	16							
Fordon	311	124	296	107	99							
Yttre omst.	14	15	13	11	18							
Övrigt	0	0	0	0	0							
Totalt	346	151	320	124	133							

Förstärkn	1	51	11	28	43							

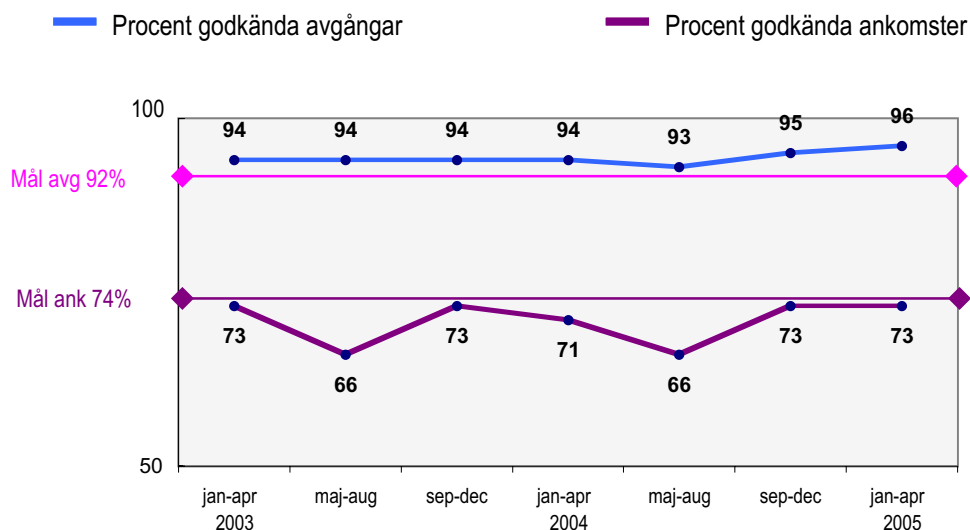
Diagrammet visar inställda avgångar under 2004 och motsvarande i år. Månaderna för respektive år jämförs med varandra.



2. Punktlighet

Solna och Sundbyberg

Officiella punktlighetsmätningen de senaste åren



Godkänd avgång:

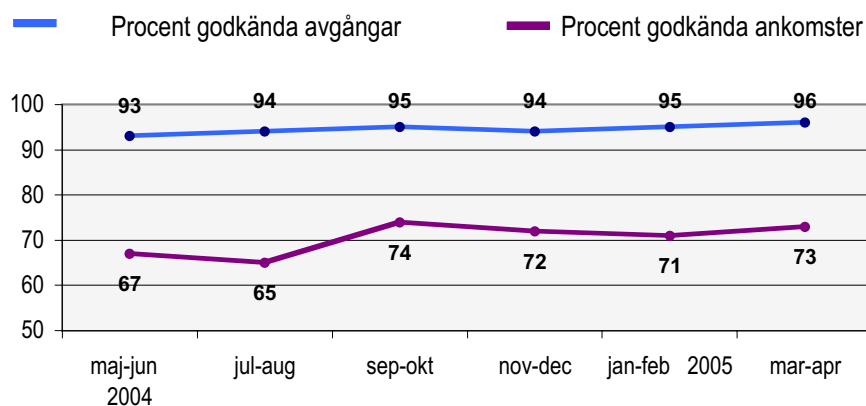
Bussen avgår från mät hållplatsen 0 till 3 minuter efter annonserad tid. Om bussen avgår var 15e minut eller oftare i högtrafik kan godkända-intervallet vara 0 till 2 minuter.

Godkänd ankomst:

Bussen ankommer till mät hållplatsen 3 till 0 minuter före annonserad tid. För vissa linjer är godkända-intervallet 5 till 0 minuter.

Mätningen baseras på ATR-data från vardagar.

Officiella punktlighetsmätningen på tvåmånadersperioder

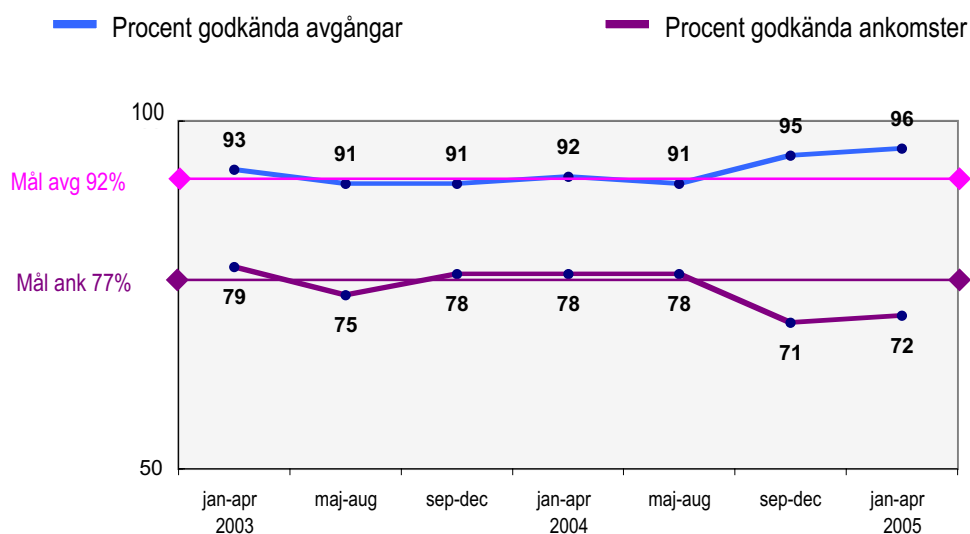


I ovanstående diagram redovisas resultaten från de officiella punktlighetsmätningarna. Resultaten redovisas på tvåmånadersperioder.

Godkänd avgång och ankomst: se ovan

Sollentuna

Officiella punktlighetsmätningen de senaste åren



Godkänd avgång:

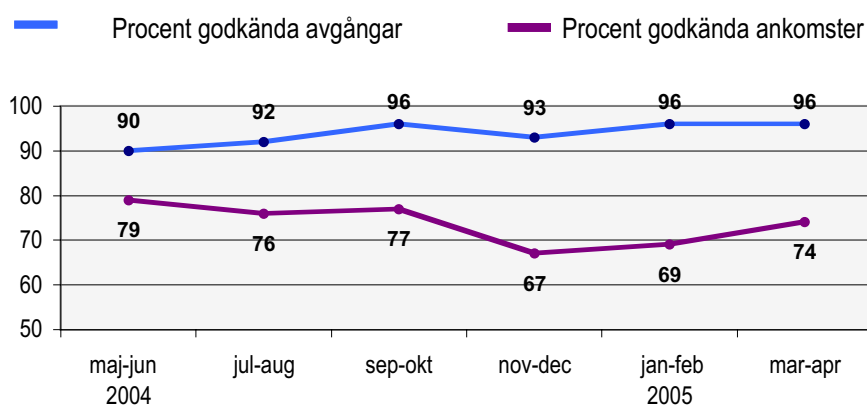
Bussen avgår från mät hållplatsen 0 till 3 minuter efter annonserad tid. Om bussen avgår var 15e minut eller oftare i högtrafik kan godkända-intervallet vara 0 till 2 minuter.

Godkänd ankomst:

Bussen ankommer till mät hållplatsen 3 till 0 minuter före annonserad tid. För vissa linjer är godkända-intervallet 5 till 0 minuter.

Mätningen baseras på ATR-data från vardagar.

Officiella punktlighetsmätningen på tvåmånadersperioder

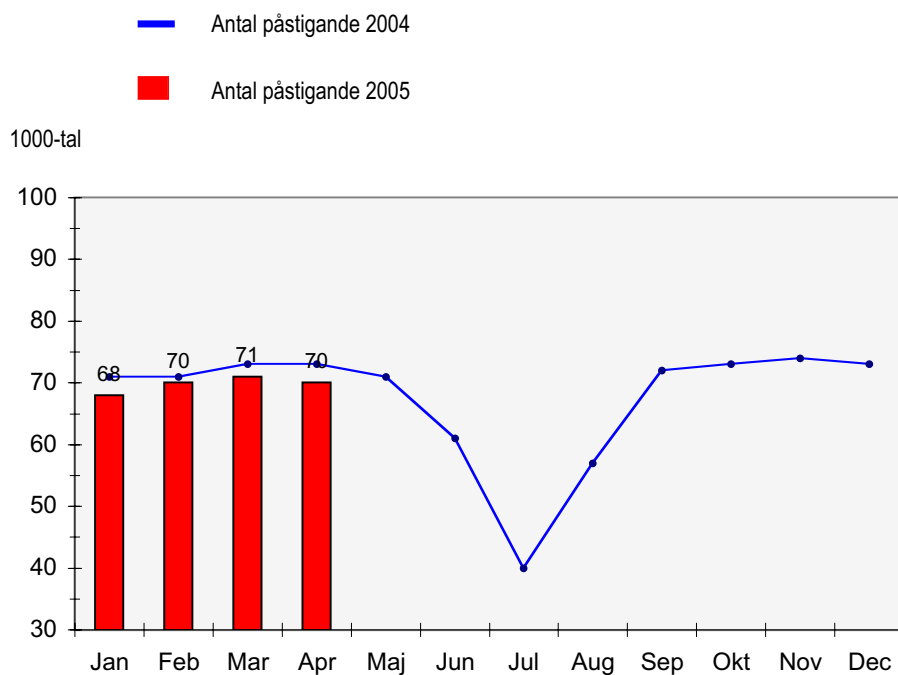


I ovanstående diagram redovisas resultaten från de officiella punktlighetsmätningarna. Resultaten redovisas på tvåmånadersperioder.

Godkänd avgång och ankomst: se ovan

3. Antal påstigande per dygn

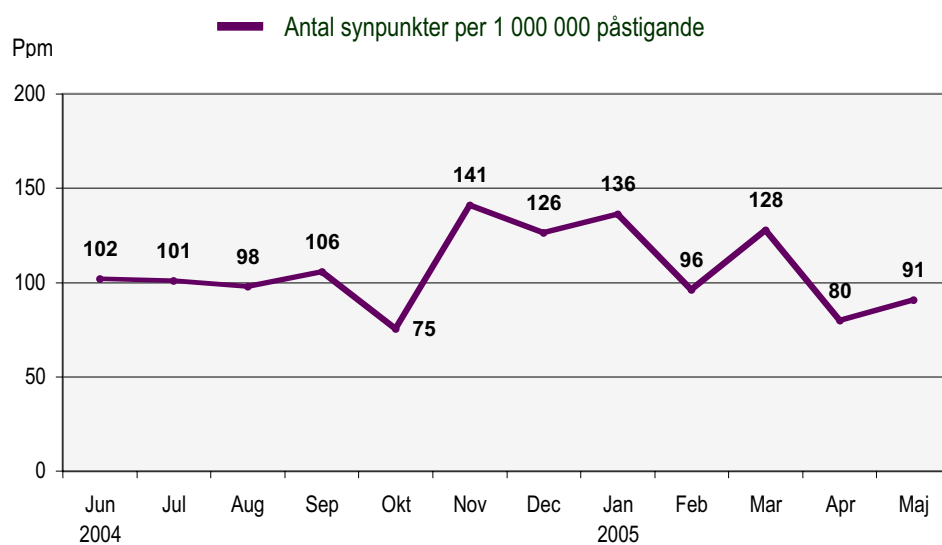
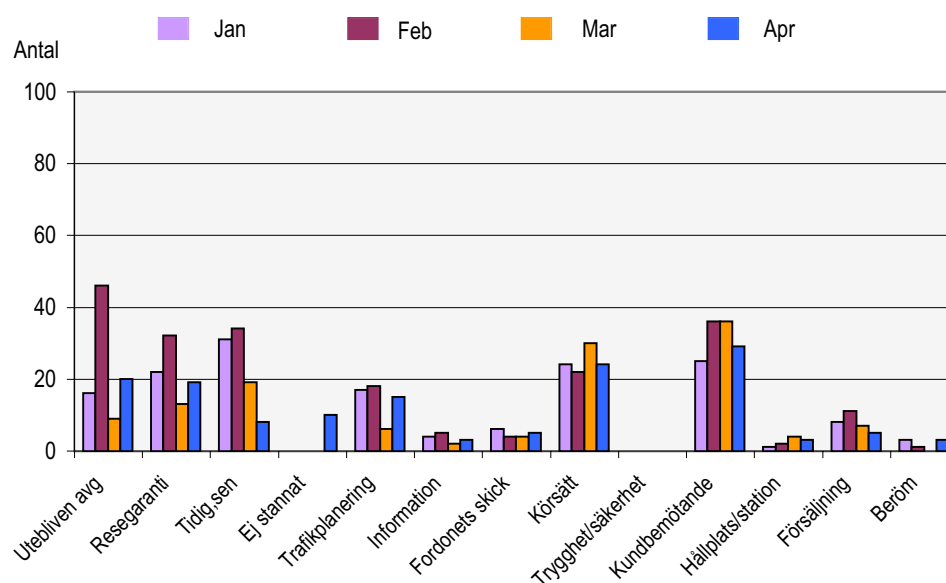
I detta avsnitt redovisar vi antalet påstigande per vardagsdygn på bussarna inom området Råsta totalt. Värden visas månadsvis för 2004 och 2005. På så sätt får vi en bild av utvecklingen av resandet i år och en jämförelse med motsvarande månader förra året.



4. Kundensynpunkter

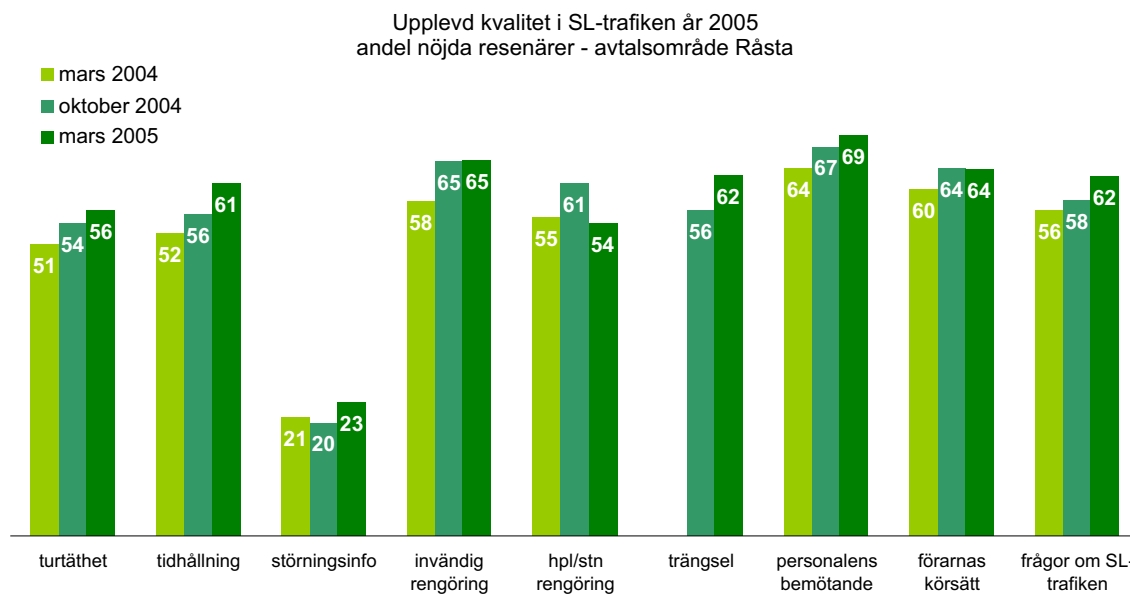
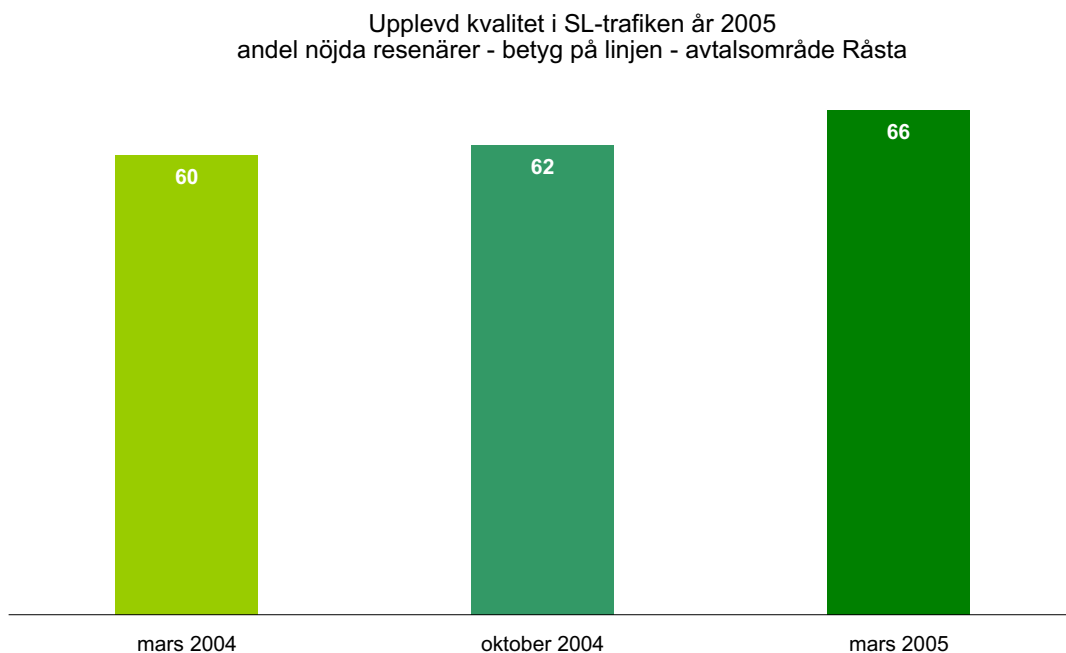
Det övre diagrammet visar antalet synpunkter på trafiken i avtalsområdet Råsta som kommit in till Kundtjänstbolaget under januari -maj. Indelningen av synpunkter är ändrad fr o m majrapporten. "Tidig, sen, ej stannat" har delats upp i "Tidig, sen" och "Ej stannat".

Det undre diagrammet visar andel synpunkter per 1 000 000 påstigande (ppm) under de senaste 12 månaderna.



5. Upplevd kvalitet i SL-trafiken

Enkätundersökningar genomförs i SLs alla avtalsområden 2 ggr/år. Diagrammen visar hur nöjda resenärerna är med trafiken (betyg på linjen) samt hur de upplever kvaliteten på ett antal kvalitetsområden.



Råsta	mars 2004			oktober 2004			mars 2005		
	miss- nöjda	varken eller	nöjda	miss- nöjda	varken eller	nöjda	miss- nöjda	varken eller	nöjda
turtätheten på linjen	34	16	51	33	13	54	30	13	56
bussens tidhållning	33	15	52	29	16	56	24	15	61
information vid störningar	70	9	21	68	12	20	65	12	23
bussens invändiga rengöring	22	20	58	17	18	65	19	16	65
hållplatsernas rengöring	24	21	55	19	20	61	25	21	54
trängsel				29	14	56	26	12	62
förarnas bemötande	14	23	64	15	18	67	14	17	69
förarnas körsätt	20	20	60	19	17	64	19	18	64
frågor om SL-trafiken	21	23	56	23	19	58	18	20	62
sammanfattande betyg på linjen	16	24	60	18	21	62	14	20	66