

Månadsrapport för Connex(buss)

Sammanfattning av
alla avtalsområden

Oktober 2005

Innehåll

1. Utförd och inställd trafik	1
2. Antal påstigande	2
3. Kundensynpunkter	3
4. Resegaranti	4
5. Miljöbilaga (prel)	5
6. Kommentarer	7

Den här rapporten avser mätningar till och med oktober 2005.

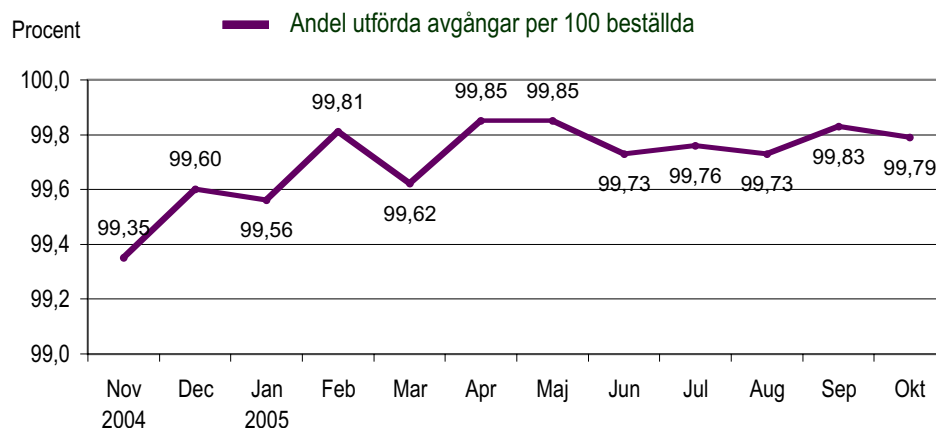
Följande källor används som underlag för rapporten:

- Entreprenörens avvikelserapporter
- ATR-material
- Kundtjänststatistik

Reporten har sammanställts av ÅF-Infrastruktur AB.

1. Utförd och inställd trafik

Diagrammet nedan visar antalet utförda avgångar per 100 beställda, dvs i procent, för Connex(buss) alla avtalsområden. Den senaste 12-månadsperioden redovisas.

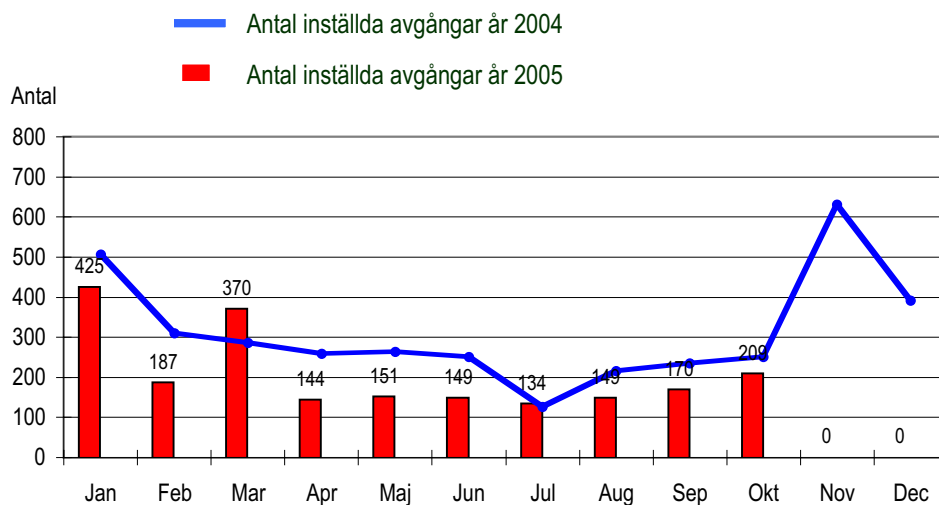


Tabellen visar orsakerna till de inställda turerna och antalet förstärkningsturer per månad i år.

Orsak	Jan	Feb	Mar	Apr	Maj	Jun	Jul	Aug	Sep	Okt	Nov	Dec
Personal	30	12	24	8	17	23	26	32	24	25		
Fordon	370	148	332	125	115	113	102	91	123	140		
Yttre omst.	25	23	13	11	19	13	6	20	22	43		
Övrigt	0	4	1	0	0	0	0	6	1	1		
Totalt	425	187	370	144	151	149	134	149	170	209		

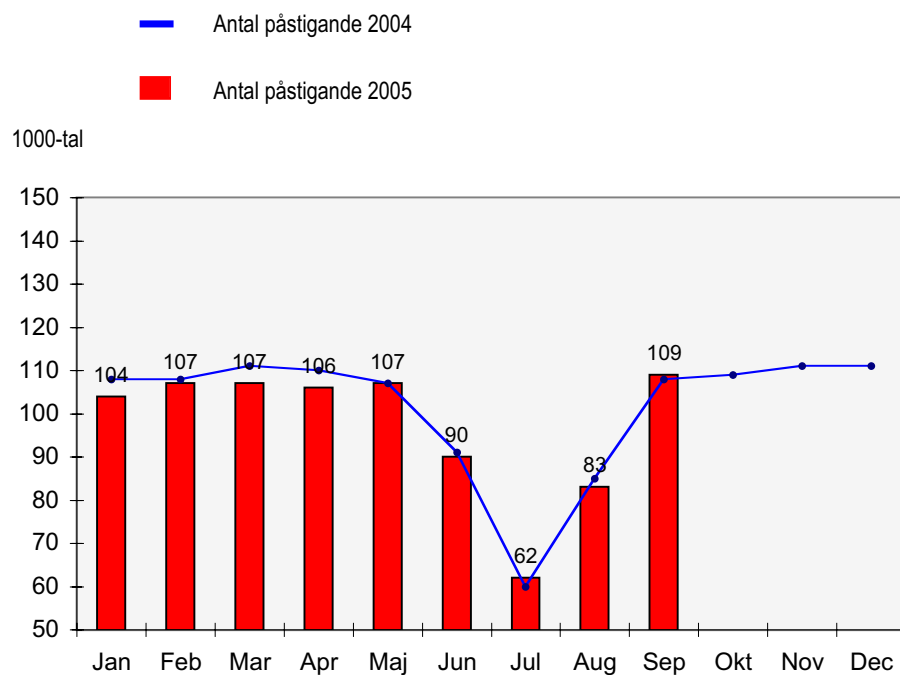
Förstärkn	Jan	Feb	Mar	Apr	Maj	Jun	Jul	Aug	Sep	Okt	Nov	Dec
	1	73	17	35	60	87	1	13	38	13		

Diagrammet visar inställda avgångar under 2004 och motsvarande i år. Månaderna för respektive år jämförs med varandra.



2. Antal påstigande per dygn

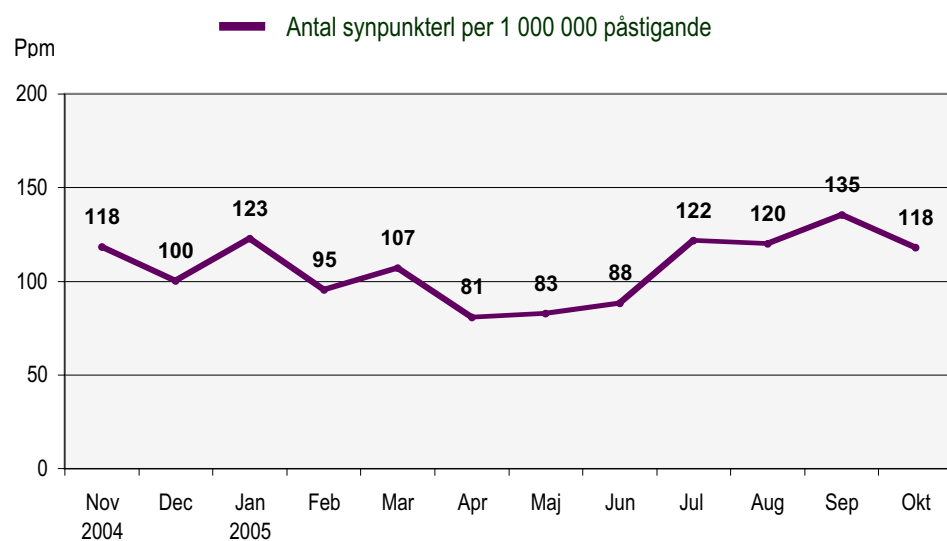
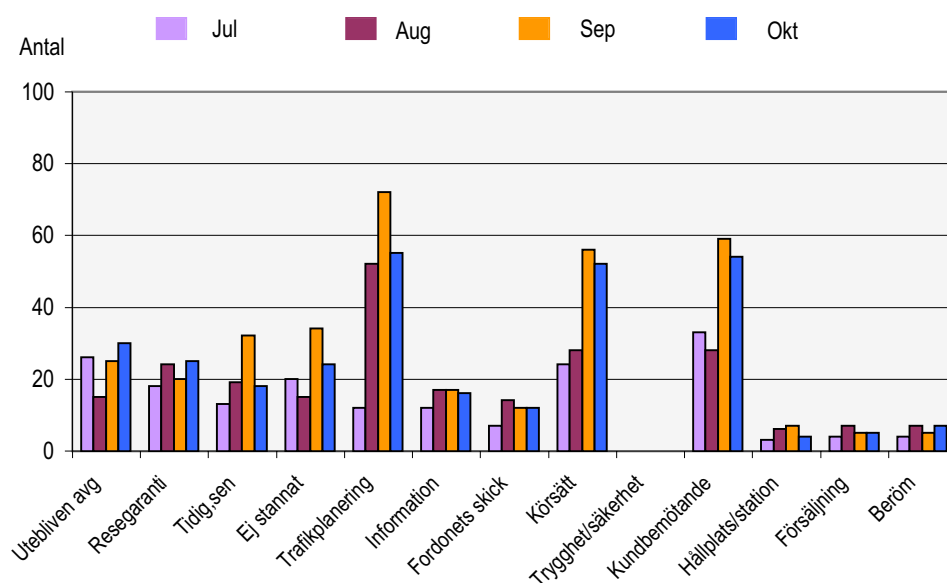
I detta avsnitt redovisar vi antalet påstigande per vardagsdygn på bussarna inom Connex(buss) båda områden. Värdena visas månadsvis för 2004 och 2005. På så sätt får vi en bild av utvecklingen av resandet i år och en jämförelse med motsvarande månader förra året.



3. Kundensynpunkter

Det övre diagrammet visar antalet synpunkter på Connex(buss) som kommit in till Kundtjänstbolaget under juli - oktober.

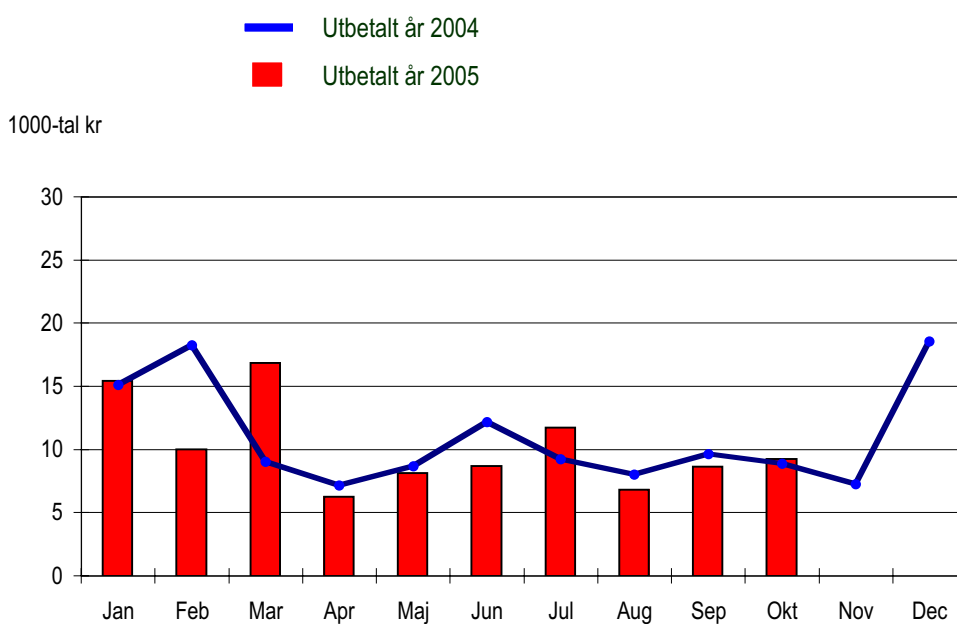
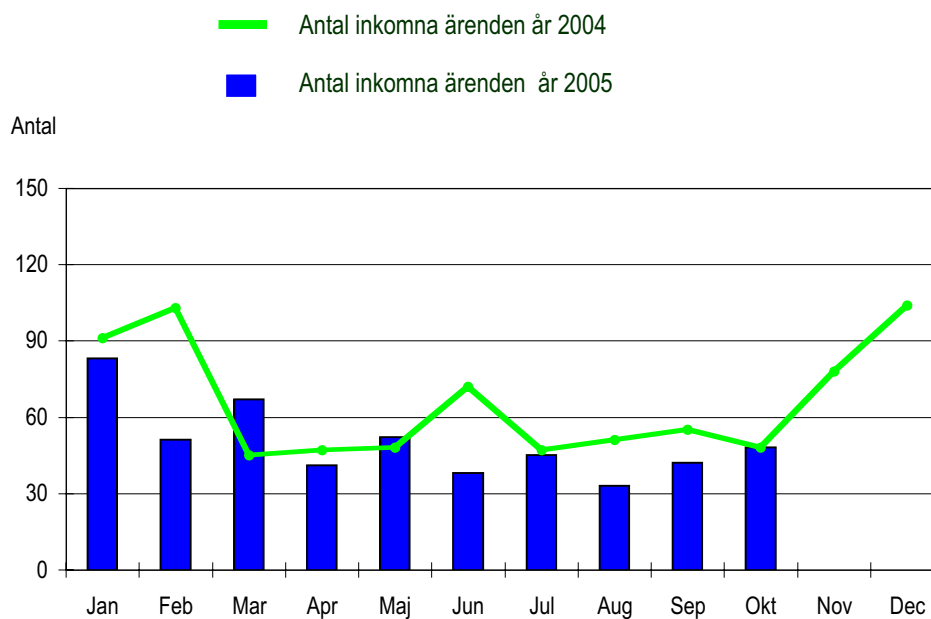
Det undre diagrammet visar andel synpunkter per 1 000 000 påstigande(ppm) under de senaste 12 månaderna.



4. Resegarantin

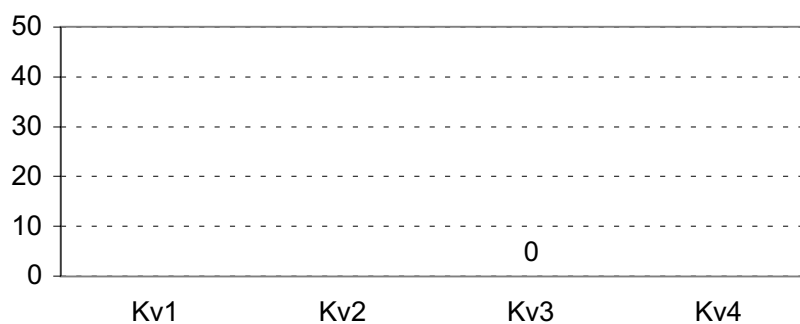
Resegarantin infördes på Connex(buss) i november 2001. Nedan redovisas antalet inkomna anmälningar samt gjorda utbetalningar som månadsvis gjorts under år 2004 och 2005.

Inkomna ärenden och utbetalt belopp redovisas på den månad som Kundtjänstbolaget behandlat ärendet.

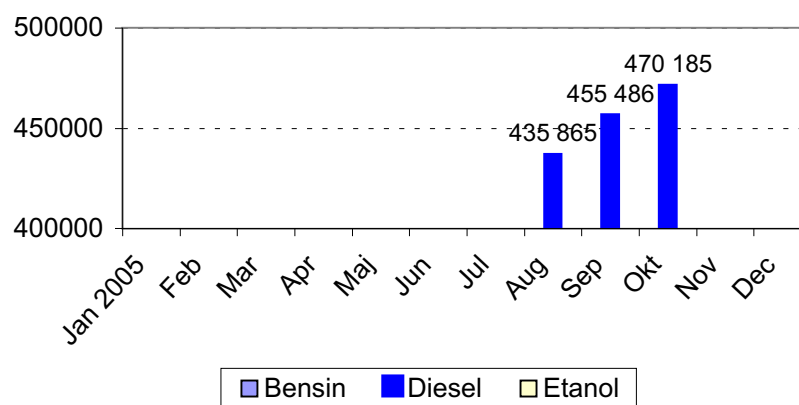


5. Miljöbilaga

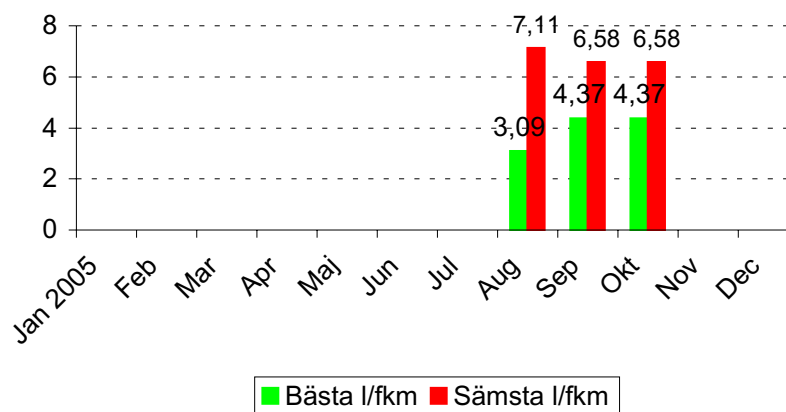
Andel osorterat avfall till deponi, procent



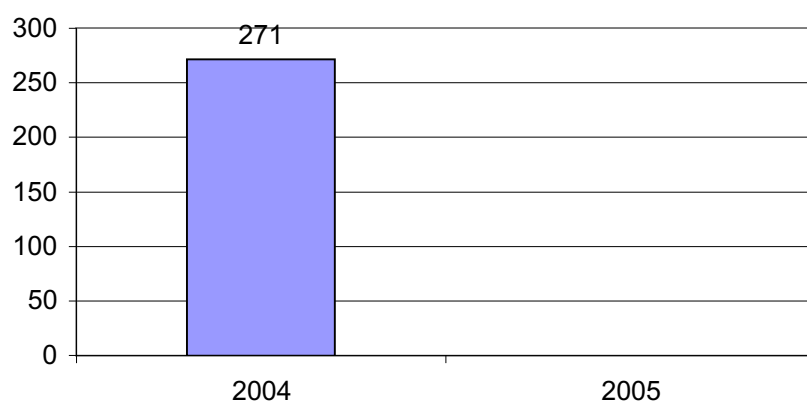
Drivmedelsförbrukning, liter



Drivmedelsförbrukning per fordon, liter



Förbrukning av glykol, liter/fordon



6. Kommentarer

Kommentarer för Järfälla/Upplands Bro

Oktober har varit en normal månad.

Broolyckan på Essingeleden medförde att det på fredag em var omöjligt att komma in till Sergels torg på linje 561.

Istället användes Akalla som startpl, och att resenärerna skulle ta sig ut dit med Tunnelbana.

Problemen med skyltning p.g av Buss-PC finns fortfarande delvis kvar. Vi använder tillfälliga sidoskyltar som sätts i fönstret vid dessa tillfällen.

Under oktober har vi satsat hårt på klottersanering och uppsnygning av bussarna.

Utbyggnaden av verkstaden, med anledning av trängselbussarna, togs i fullt bruk under månaden.

Vi har god tillgång till personal.

Ett par vågor av förkylningar har vi haft under hösten men trafiken har inte påverkats av det.