

# Månadsrapport för Bussslink

Avtalsområde:  
Norrtälje

September 2005

SL-Kontrakt



## Innehåll

1. Utförd och inställd trafik	1
2. Punktlighet	2
3. Antal påstigande	3
4. Kundensynpunkter	4

Den här rapporten avser mätningar till och med september 2005.

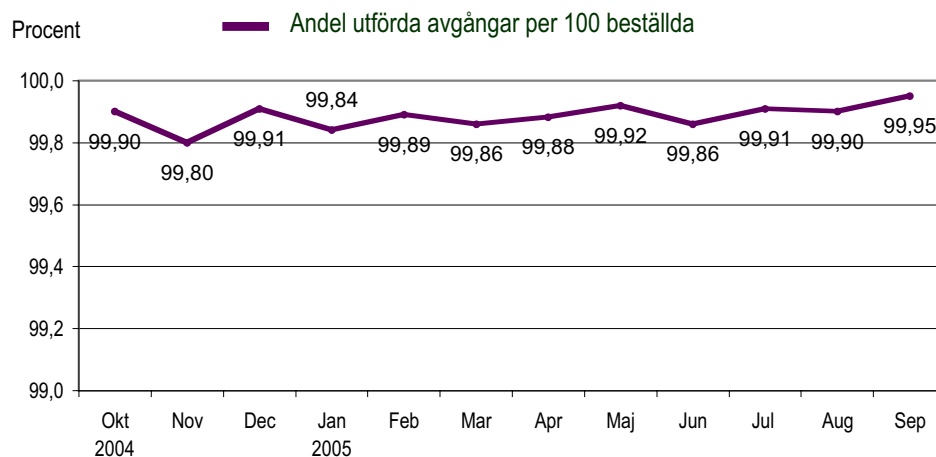
Följande källor används som underlag för rapporten:

- Entreprenörens avvikelserapporter
- ATR-material
- Kundtjänststatistik

Rapporten har sammanställts av ÅF-Infrastruktur AB.

## 1. Utförd och inställd trafik

Diagrammet nedan visar antalet utförda avgångar per 100 beställda, dvs i procent. Den senaste 12-månadsperioden redovisas.

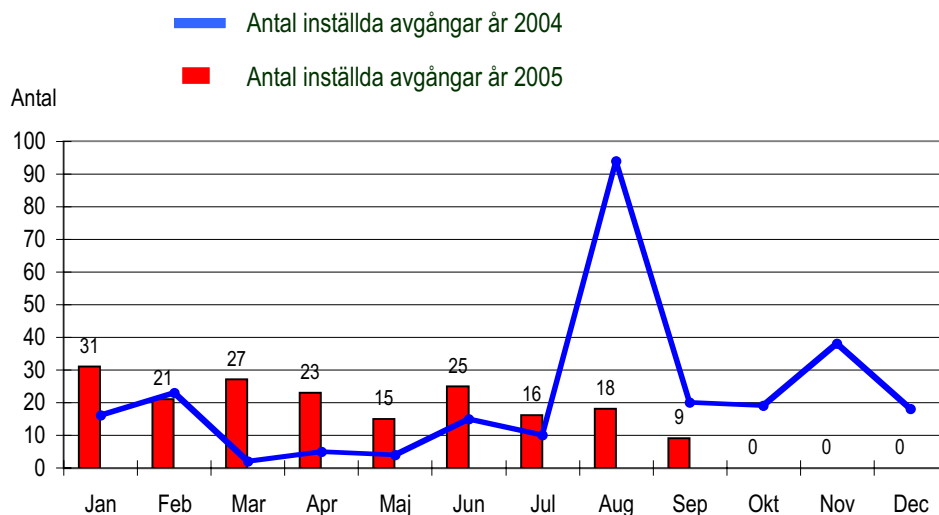


Tabellen visar orsakerna till de inställda turerna och antalet förstärkningsturer per månad i år.

Orsak	Jan	Feb	Mar	Apr	Maj	Jun	Jul	Aug	Sep	Okt	Nov	Dec
Personal	12	5	12	15	4	13	6	10	4			
Fordon	2	5	13	6	3	10	8	7	4			
Yttre omst.	17	11	2	2	8	2	2	1	1			
Övrigt	0	0	0	0	0	0	0	0	0			
<b>Totalt</b>	<b>31</b>	<b>21</b>	<b>27</b>	<b>23</b>	<b>15</b>	<b>25</b>	<b>16</b>	<b>18</b>	<b>9</b>			

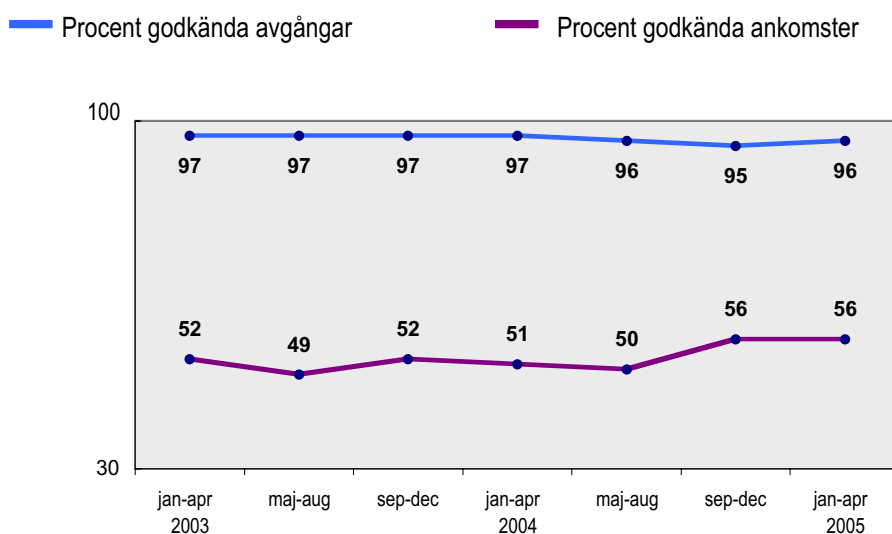
Förstärkn	Jan	Feb	Mar	Apr	Maj	Jun	Jul	Aug	Sep	Okt	Nov	Dec
	148	402	289	294	755	635	189	599	478			

Diagrammet visar inställda avgångar under 2004 och motsvarande i år. Månaderna för respektive år jämförs med varandra.



## 2. Punktlighet

Officiella punktlighetsmätningen de senaste åren



Godkänd avgång:

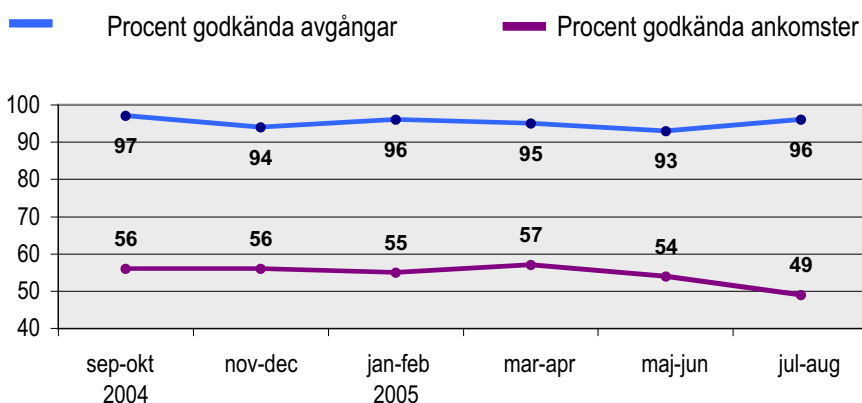
Bussen avgår från mät hållplatsen 0 till 3 minuter efter annonserad tid. Om bussen avgår var 15e minut eller oftare i högrafik kan godkända-intervallet vara 0 till 2 minuter.

Godkänd ankomst:

Bussen ankommer till mät hållplatsen 3 till 0 minuter före annonserad tid. För vissa linjer är godkända-intervallet 5 till 0 minuter.

Mätningen baseras på ATR-data från vardagar.

Officiella punktlighetsmätningen på tvåmånadersperioder

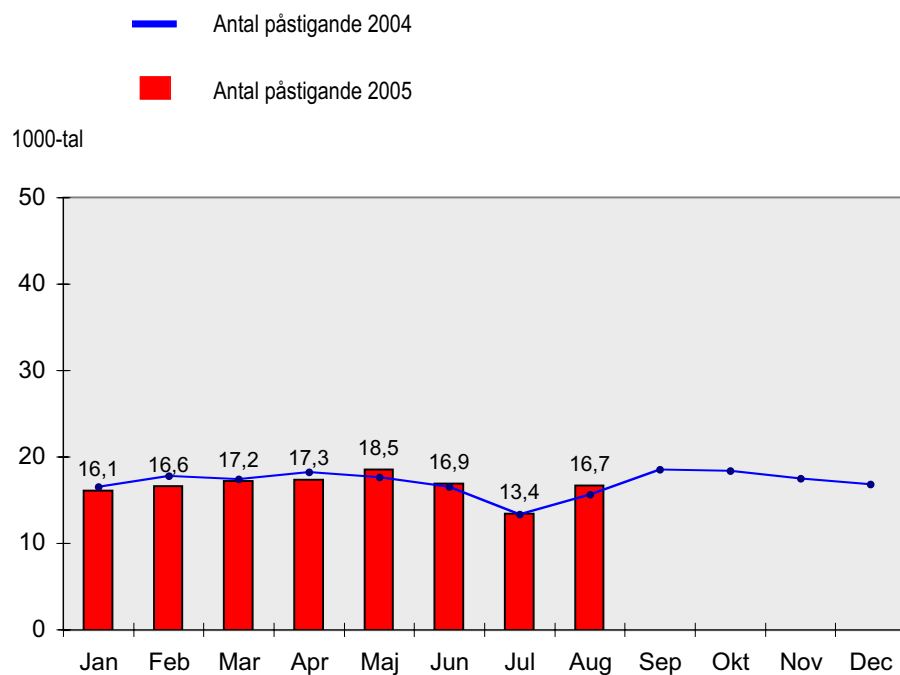


I ovanstående diagram redovisas resultaten från de officiella punktlighetsmätningarna. Resultaten redovisas på tvåmånadersperioder.

Godkänd avgång och ankomst: se ovan

### 3. Antal påstigande per dygn

I detta avsnitt redovisar vi antalet påstigande per vardagsdygn på bussarna i området Norrtälje. Värden visas månadsvis för 2004 och 2005. På så sätt får vi en bild av utvecklingen av resandet i år och en jämförelse med motsvarande månader förra året.



## 4. Kundensynpunkter

Det övre diagrammet visar antalet synpunkter på trafiken i avtalsområdet Norrtälje som kommit in till Kundtjänstbolaget under juni - september. Indelningen av synpunkter är ändrad från majrapporten. "Tidig, sen, ej stannat" har delats upp i "Tidig, sen" och "Ej stannat".

Det undre diagrammet visar andel synpunkter per 1 000 000 påstigande (ppm) under de senaste 12 månaderna.

