

Månadsrapport för Connex

Avtalsområden:
Tvärbanan
Nockebybanan
Lidingöbanan
Saltsjöbanan

September 2005

Innehåll

1	Kommentarer	1
2	Utförd och inställd trafik	2
3	Punktlighet	6
4.	Antal påstigande	8
5.	Kundsynpunkter	10
6.	Resegaranti	14
7.	MSS-mätningar	15

Den här rapporten avser mätningar till och med september 2005.

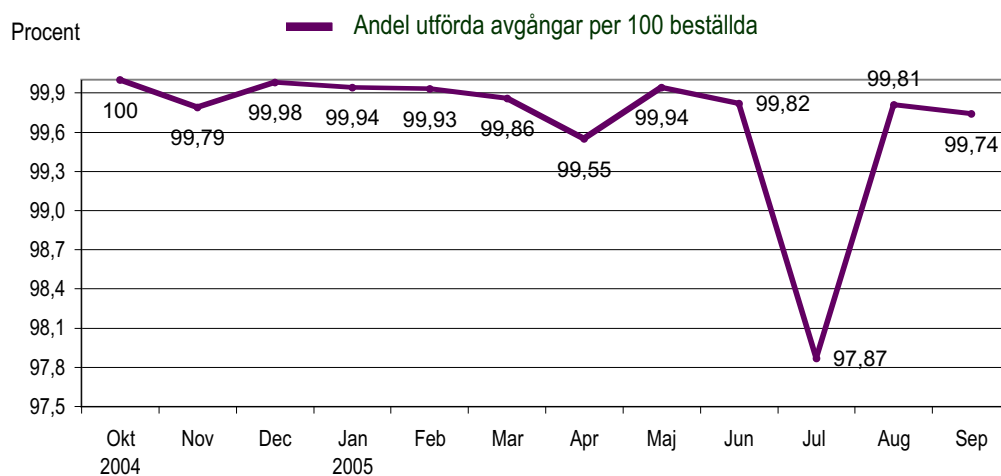
Följande källor används som underlag för rapporten:

- Entreprenörens avvikelserapporter
- ATR- och MTR-material
- Kundtjänststatistik

Rapporten har sammanställts av ÅF-Infrastruktur AB.

2. Utförd och inställd trafik: Tvärbanan

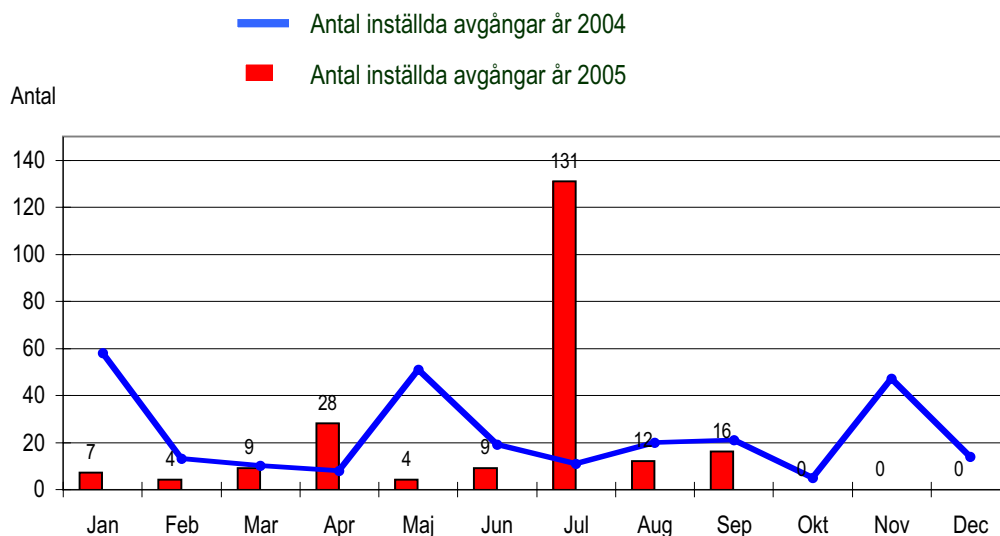
Diagrammet nedan visar antalet utförda avgångar per 100 beställda, dvs i procent. Den senaste 12-månadsperioden redovisas.



Tabellen visar vem som orsakat inställda avgångar i år.

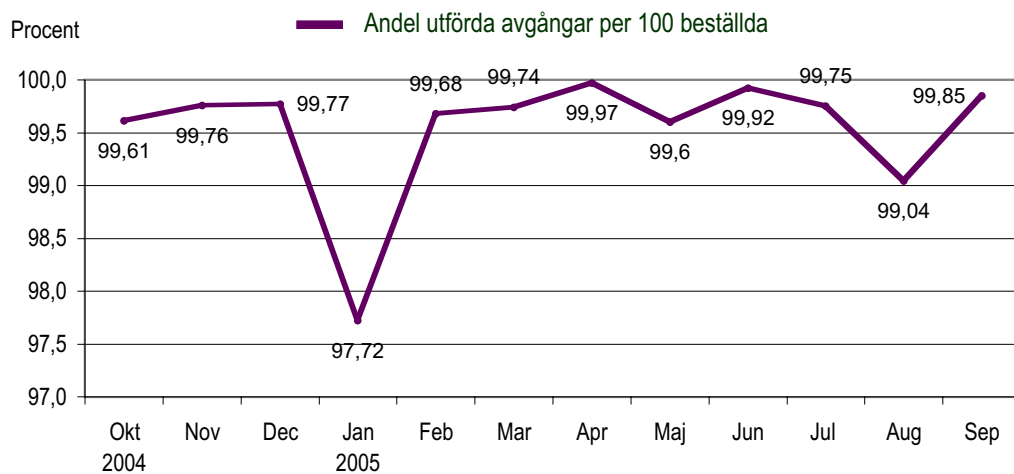
Orsak	Jan	Feb	Mar	Apr	Maj	Jun	Jul	Aug	Sep	Okt	Nov	Dec
Connex	0	4	2	0	2	4	1	3	4			
Tågia	7	0	2	1	2	3	4	4	3			
Infra(bana+signal)	0	0	0	14	0	0	33	4	0			
Infra(fordon)	0	0	2	0	0	0	0	0	0			
Yttre omst.	0	0	3	13	0	2	93	1	9			
Totalt	7	4	9	28	4	9	131	12	16			

Diagrammet visar inställda avgångar under 2004 och motsvarande i år. Månaderna för respektive år jämförs med varandra.



Utförd och inställd trafik: Nockebybanan

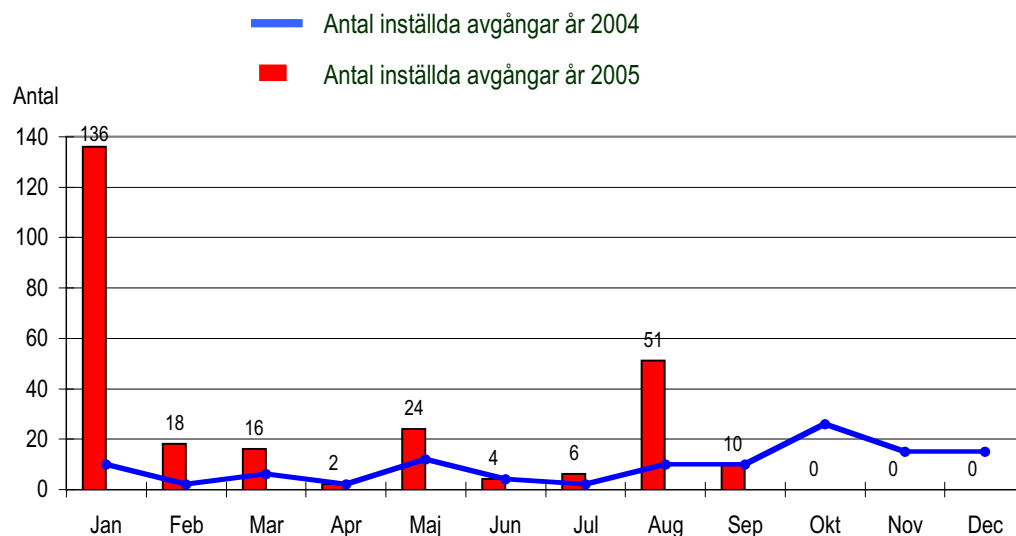
Diagrammet nedan visar antalet utförda avgångar per 100 beställda, dvs i procent. Den senaste 12-månadsperioden redovisas.



Tabellen visar vem som orsakat inställda avgångar i år.

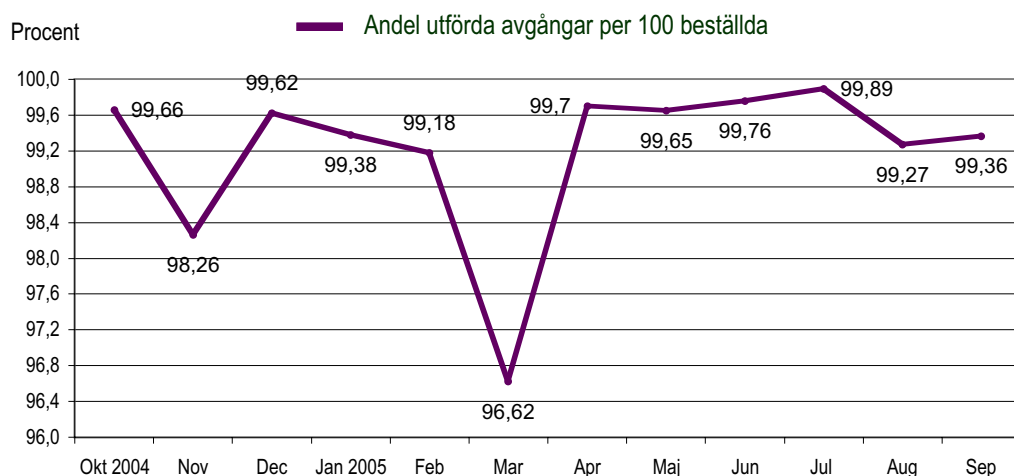
Orsak	Jan	Feb	Mar	Apr	Maj	Jun	Jul	Aug	Sep	Okt	Nov	Dec
Connex	2	0	2	1	2	3	1	11	7			
Tågäta	0	5	10	1	4	0	0	0	0			
Infra(bana+signal)	130	0	4	0	16	0	4	0	2			
Infra(fordon)	4	0	0	0	0	0	0	38	0			
Yttre omst.	0	13	0	0	2	1	1	2	1			
Totalt	136	18	16	2	24	4	6	51	10			

Diagrammet visar inställda avgångar under 2004 och motsvarande i år. Månaderna för respektive år jämförs med varandra.



Utförd och inställd trafik: Lidingöbanan

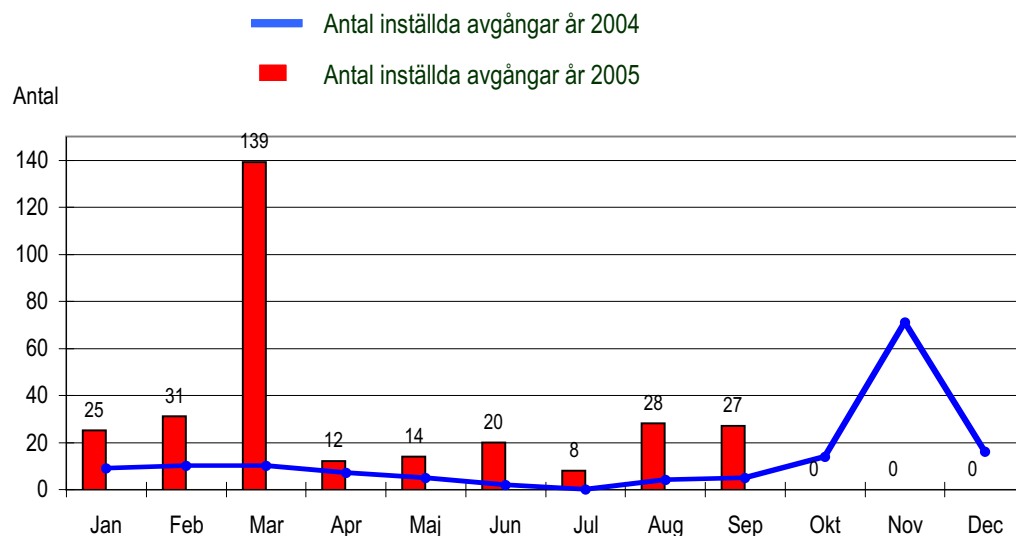
Diagrammet nedan visar antalet utförda avgångar per 100 beställda, dvs i procent. Den senaste 12-månadsperioden redovisas.



Tabellen visar vem som orsakat inställda avgångar i år.

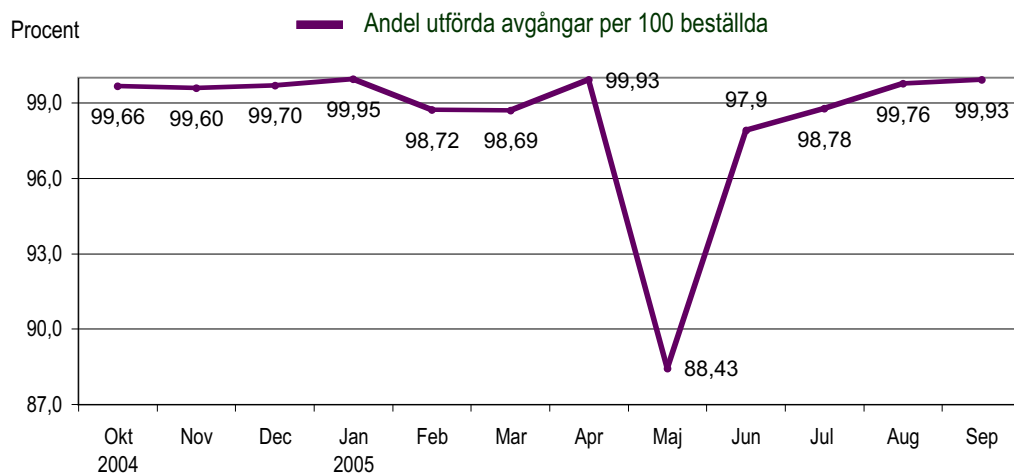
Orsak	Jan	Feb	Mar	Apr	Maj	Jun	Jul	Aug	Sep	Okt	Nov	Dec
Connex	1	6	3	1	9	10	3	25	8			
Tågia	20	25	6	9	5	8	1	3	17			
Infra(bana+signal)	4	0	52	0	0	0	2	0	2			
Infra(fordon)	0	0	0	0	0	0	0	0	0			
Yttre omst.	0	0	78	2	0	2	2	0	0			
Totalt	25	31	139	12	14	20	8	28	27			

Diagrammet visar inställda avgångar under 2004 och motsvarande i år. Månaderna för respektive år jämförs med varandra.



Utförd och inställd trafik: Saltsjöbanan

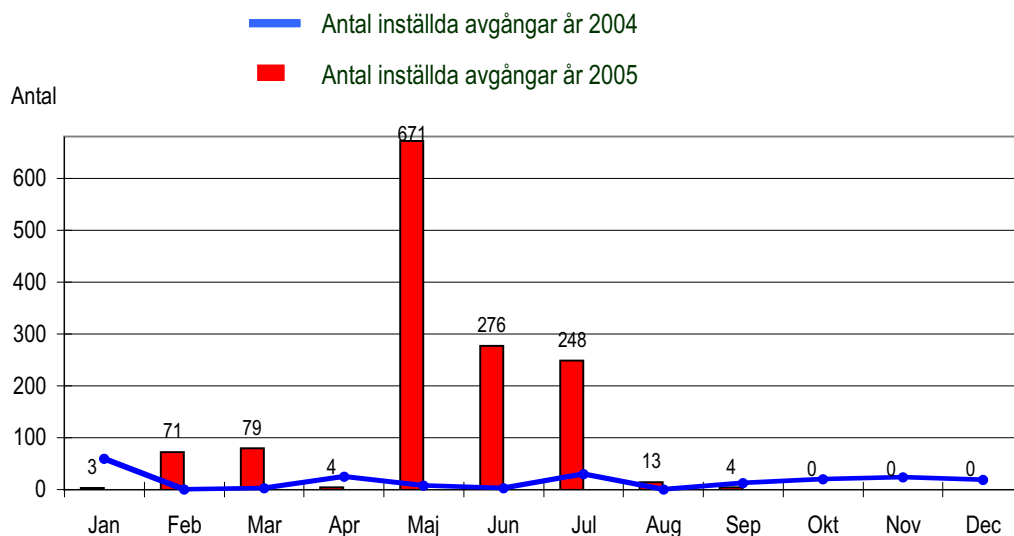
Diagrammet nedan visar antalet utförda avgångar per 100 beställda, dvs i procent. Den senaste 12-månadsperioden redovisas.



Tabellen visar vem som orsakat inställda avgångar i år.

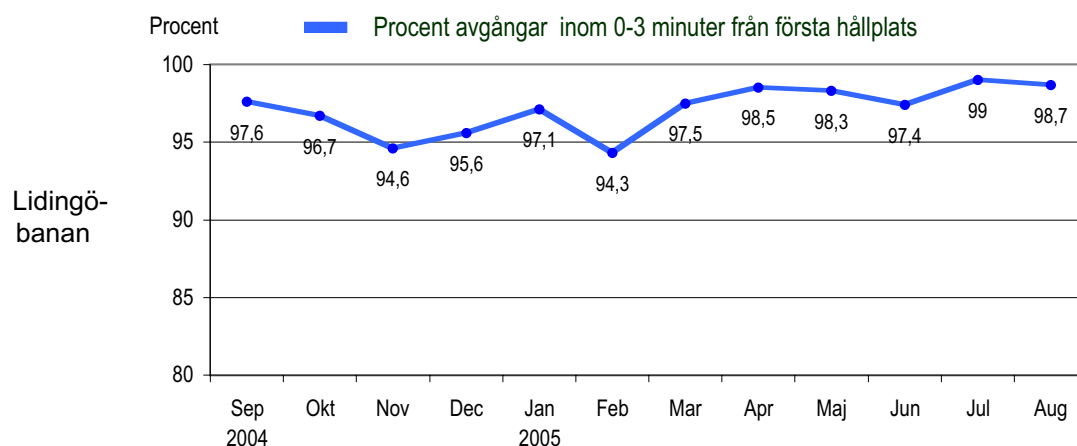
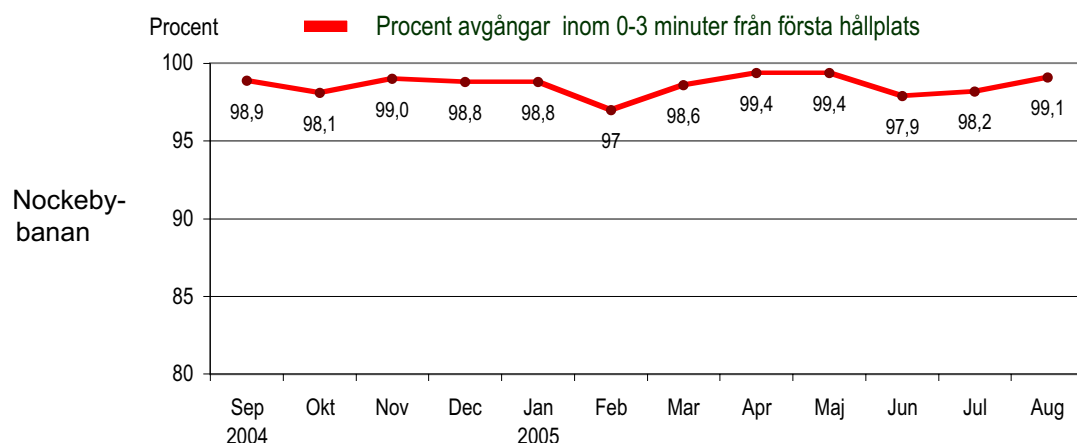
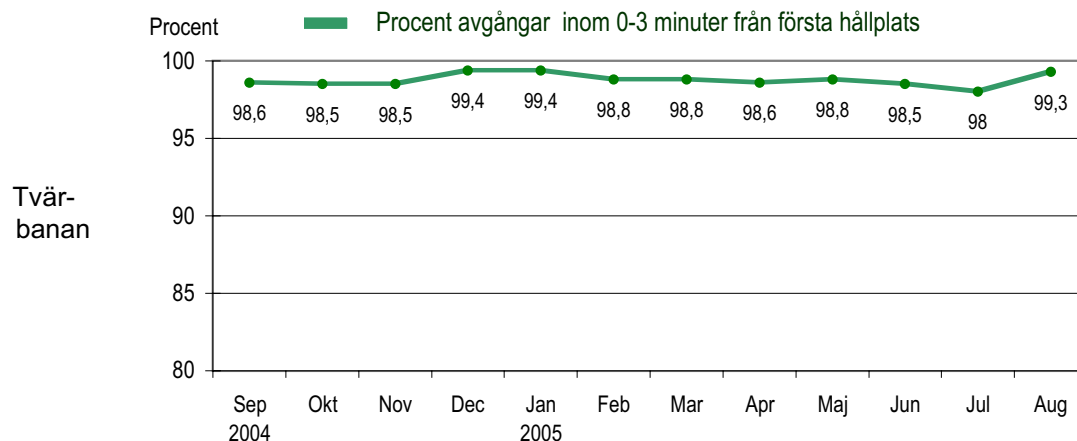
Orsak	Jan	Feb	Mar	Apr	Maj	Jun	Jul	Aug	Sep	Okt	Nov	Dec
Connex	0	0	1	0	0	6	1	0	2			
Tågia	3	28	8	0	5	3	1	0	0			
Infra(bana+signal)	0	0	70	2	666	245	225	7	0			
Infra(fordon)	0	0	0	0	0	0	0	0	0			
Yttre omst.	0	43	0	2	0	22	21	6	2			
Totalt	3	71	79	4	671	276	248	13	4			

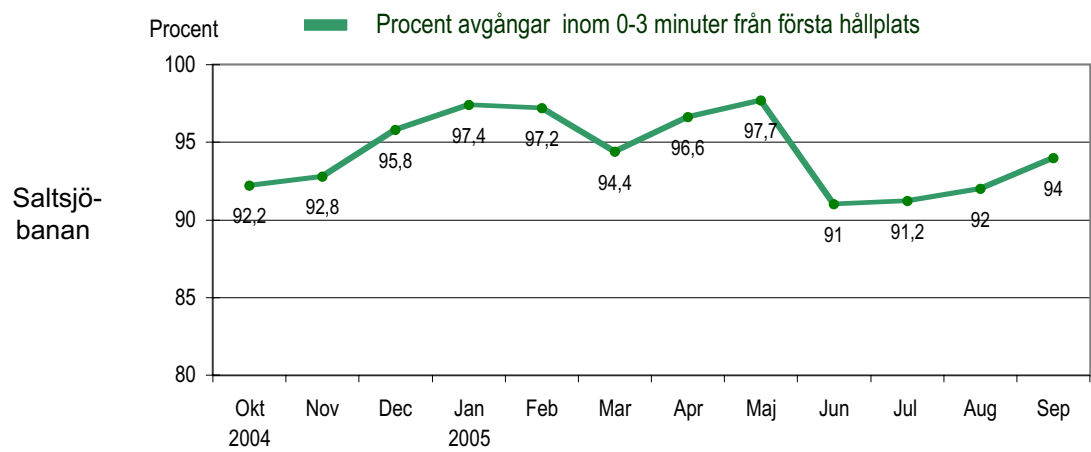
Diagrammet visar inställda avgångar under 2004 och motsvarande i år. Månaderna för respektive år jämförs med varandra.



3. Punktlighet

I nedanstående diagram visas andelen avgångar som avgår inom tidsintervallet 0-3 minuter efter annonserad tid från första hållplats.

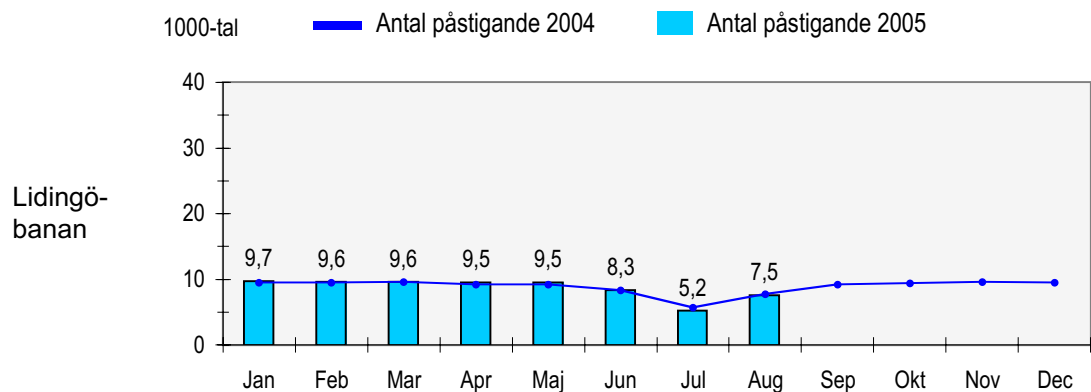
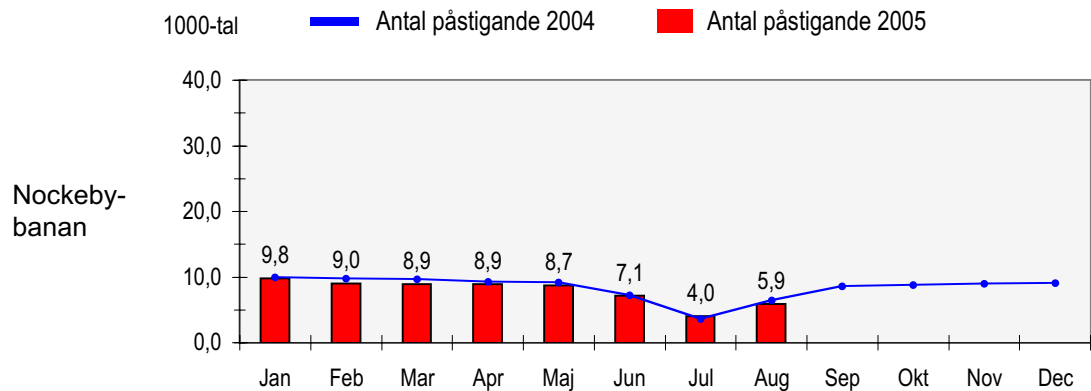
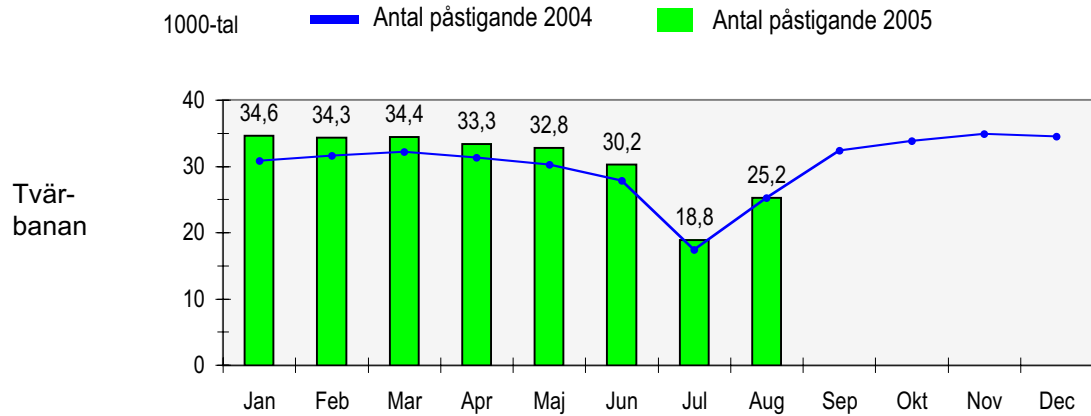


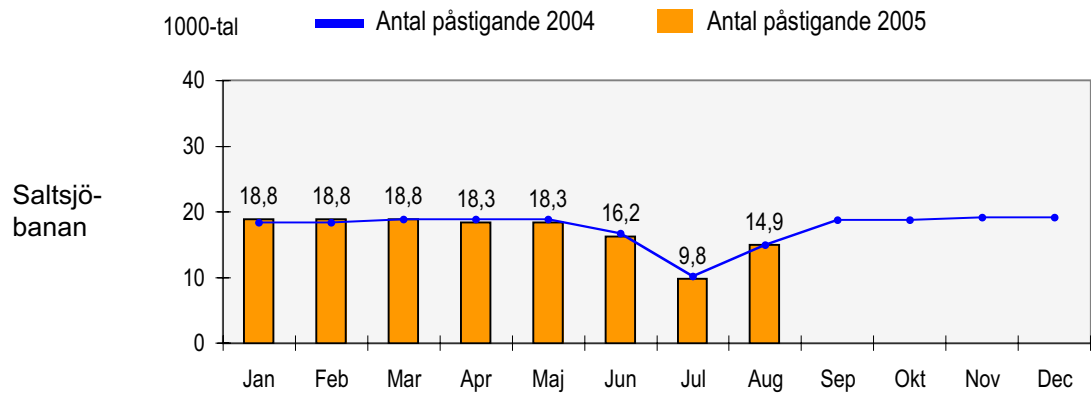


Mätningarna är utförda av entreprenören.

4. Antal påstigande per dygn

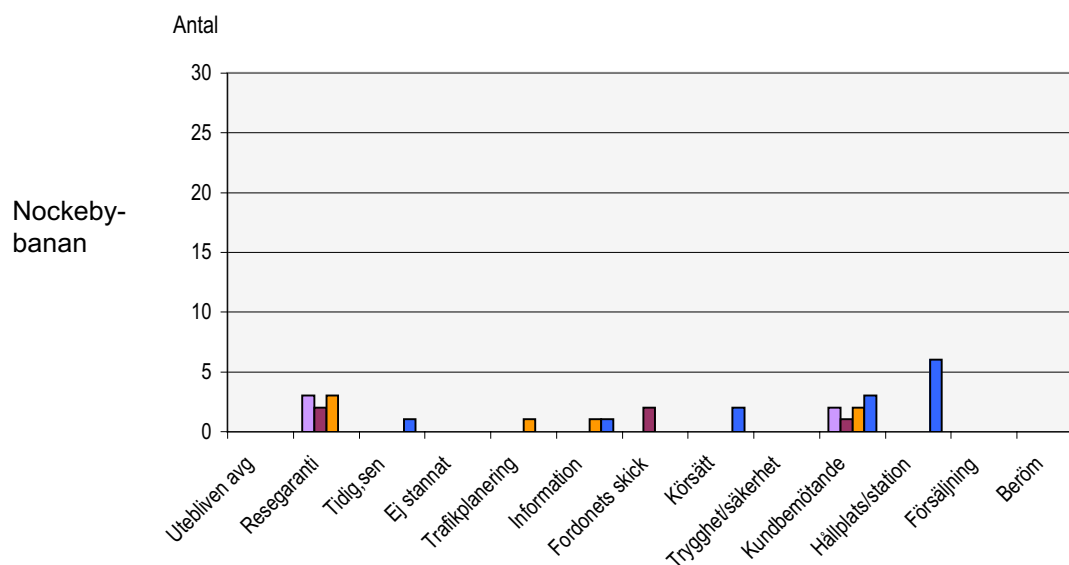
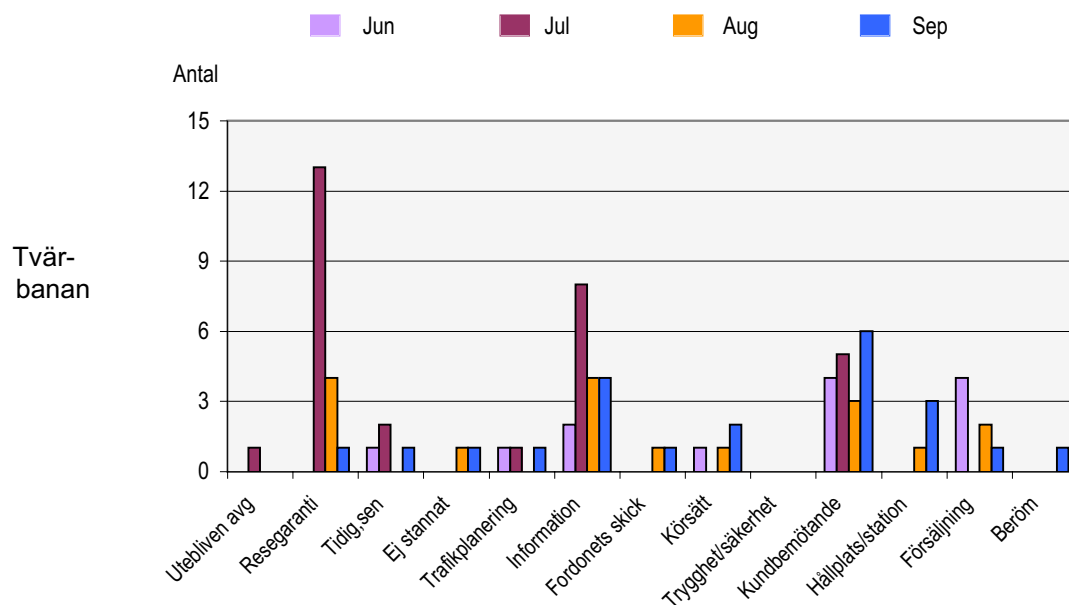
I detta avsnitt redovisar vi antalet påstigande per vardagsdygn på Connex lokalbanor. Värdena visas månadsvis för 2004 och 2005. På så sätt får vi en bild av utvecklingen av resandet i år och en jämförelse med motsvarande månader förra året.

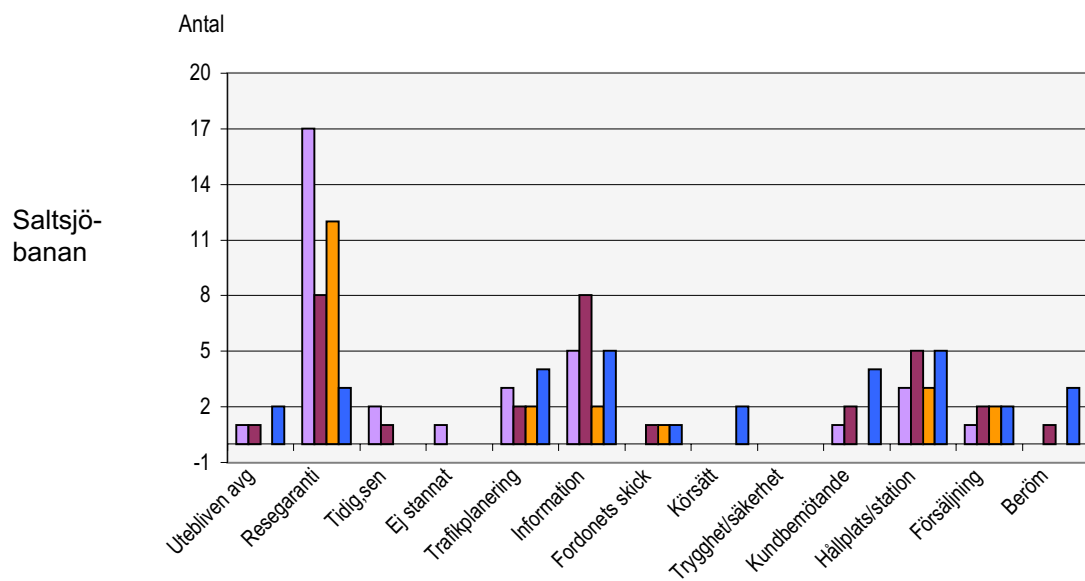
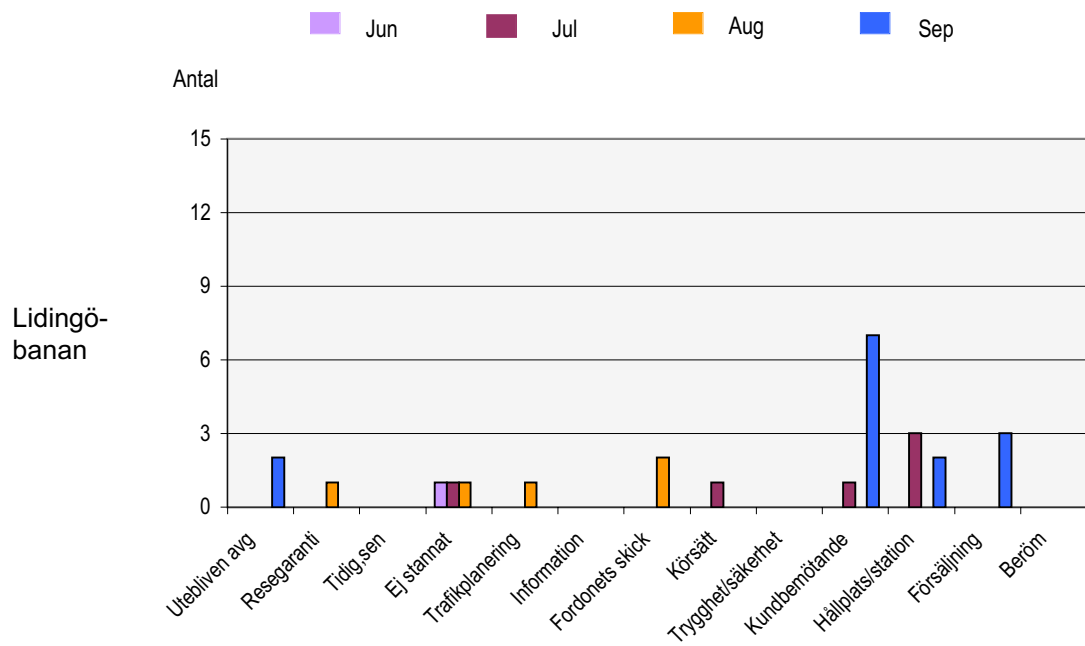




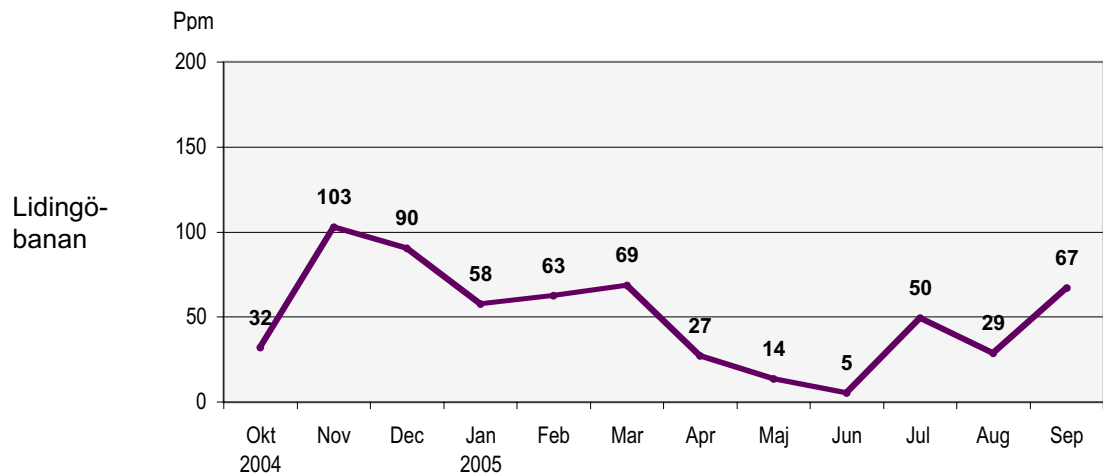
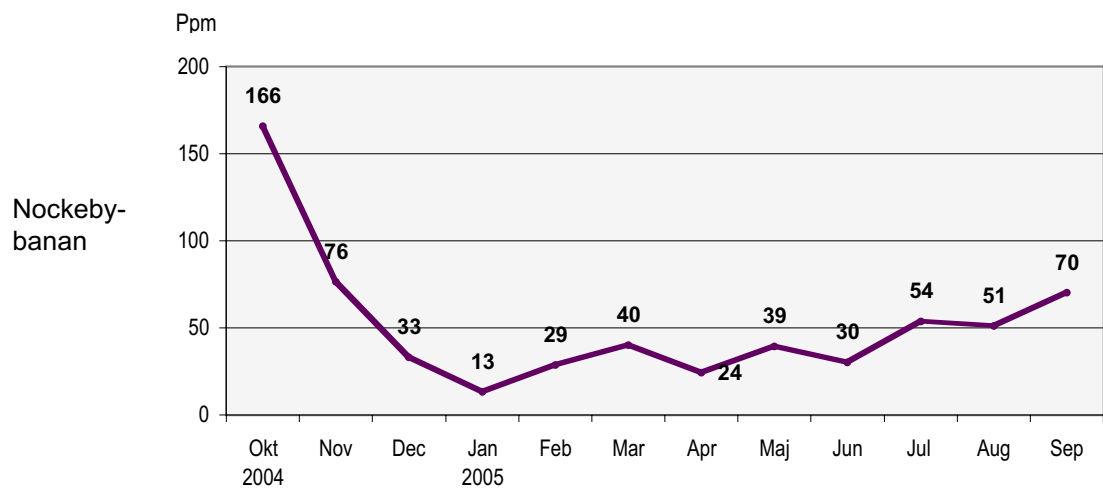
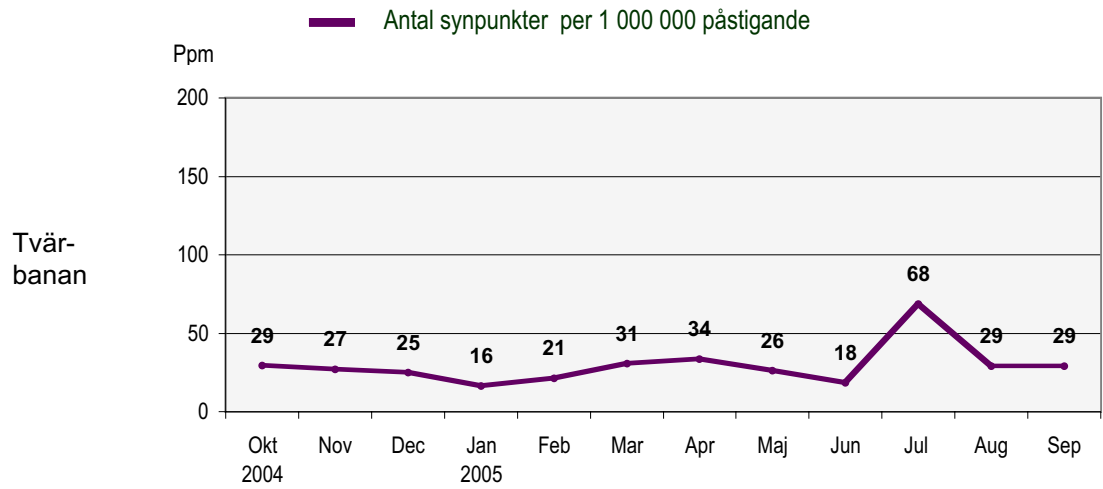
5. Kundensynpunkter

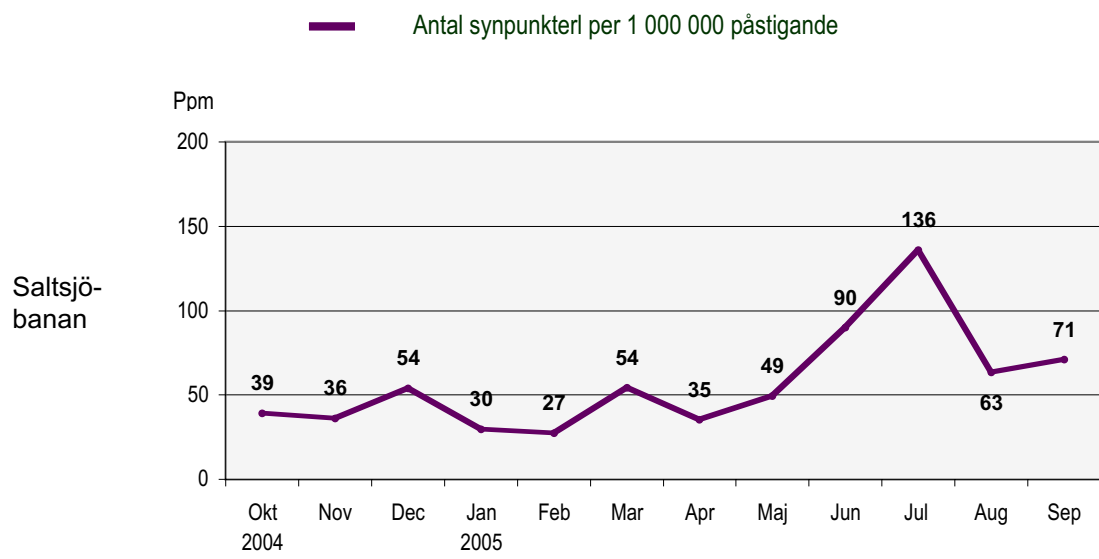
Diagrammen visar antalet klagomål på trafiken på Tvär-, Nockeby-, Lidingö- och Saltsjöbanan som kommit in till Kundtjänstbolaget under juni - september. Indelningen av synpunkter är ändrad fr o m majrapporten. "Tidig, sen, ej stannat" har delats upp i "Tidig, sen" och "Ej stannat".





Diagrammen visar andel synpunkter per 1 000 000 påstigande(ppm) under de senaste 12 månaderna.





6. Resegarantin

Resegarantin infördes på Connex lokalbanor i maj 2001. Nedan redovisas antalet inkomna anmälningar samt gjorda utbetalningar som månadsvis gjorts under år 2004 och 2005.

Inkomna ärenden och utbetalt belopp redovisas på den månad som Kundtjänstbolaget behandlat ärendet.

