

Månadsrapport för Busslink

Sammanfattning av
alla avtalsområden

September 2005

Innehåll

1. Kommentarer	1
2. Utförd och inställd trafik	2
3. Antal påstigande	4
4. Kundsynpunkter	5
5. Resegaranti	6

Den här rapporten avser mätningar till och med september 2005.

Följande källor används som underlag för rapporten:

- Entreprenörens avvikelserrapporter
- ATR-material
- Kundtjänststatistik

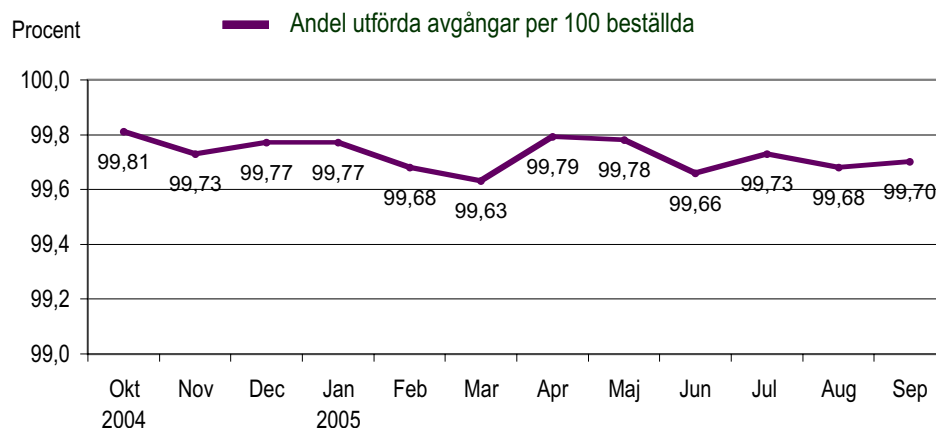
Rapporten har sammanställts av ÅF-Infrastruktur AB.

1. Kommentarer

Inga kommentarer denna månad.

2. Utförd och inställd trafik

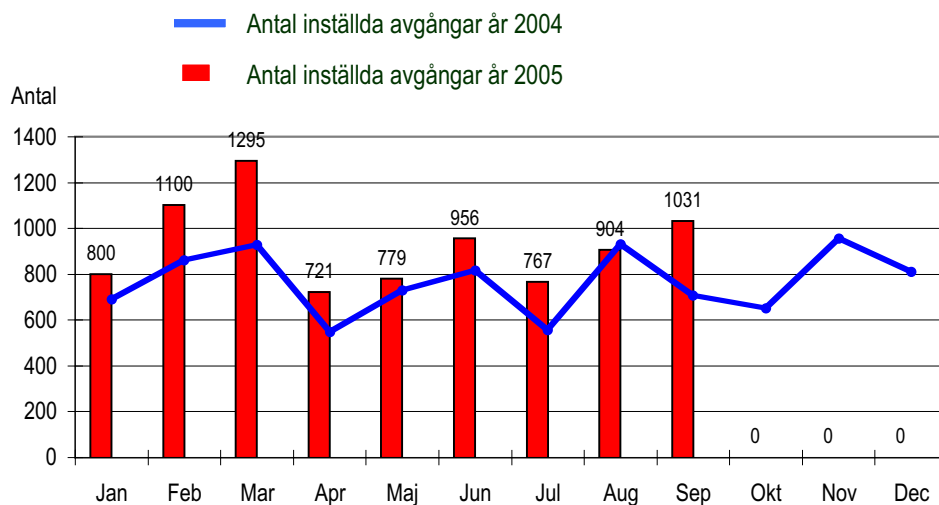
Diagrammet nedan visar antalet utförda avgångar per 100 beställda, dvs i procent, för Busslinks alla avtalsområden. Den senaste 12-månadsperioden redovisas.



Tabellen visar orsakerna till de inställda turerna och antalet förstärkningsturer per månad i år.

Orsak	Jan	Feb	Mar	Apr	Maj	Jun	Jul	Aug	Sep	Okt	Nov	Dec
Personal	184	131	186	109	142	118	152	205	101			
Fordon	529	709	804	512	497	631	467	506	535			
Yttre omst.	82	172	123	91	119	165	71	157	149			
Övrigt	5	88	182	9	21	42	77	36	246			
Totalt	800	1100	1295	721	779	956	767	904	1031			
Förstärkn	522	928	763	1060	1454	2600	1607	2400	2329			

Diagrammet visar inställda avgångar under 2004 och motsvarande i år. Månaderna för respektive år jämförs med varandra.

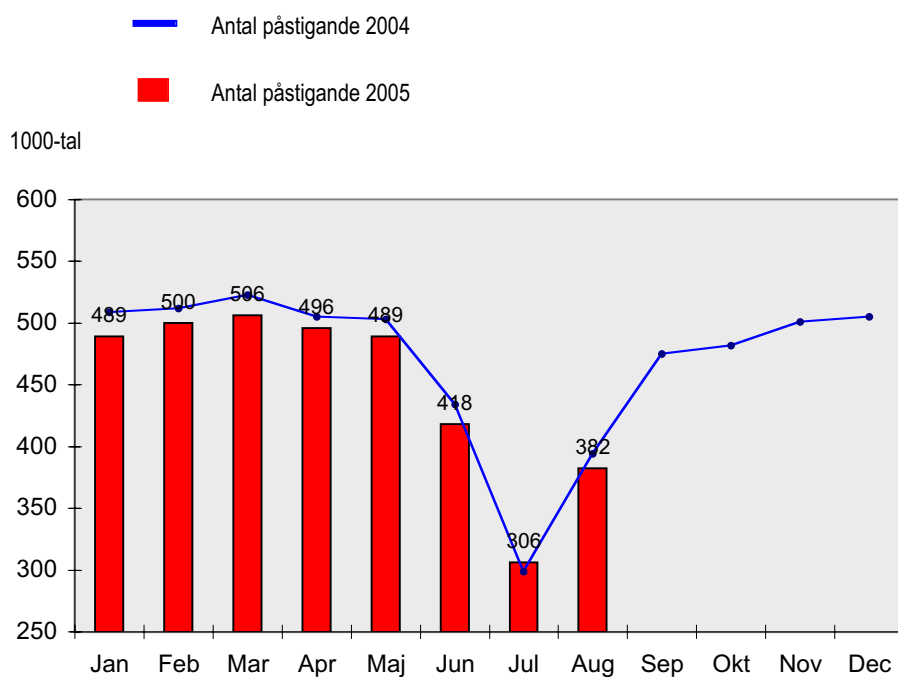


Inställda avgångar under **september** 2005

Område	Totalt	procent	personal	fordon	yttre	övrigt
Nynäshamn	9	0,10	2	7	0	0
Handen	50	0,09	9	36	5	0
Söderort	354	0,47	51	267	36	0
Innerstaden	512	0,41	83	269	95	65
Lidingö	40	0,20	17	14	9	0
Norrort	57	0,12	18	36	3	0
Norrtälje	9	0,05	4	4	1	0
Bussslink totalt	1031	0,30	184	633	149	65

3. Antal påstigande per dygn

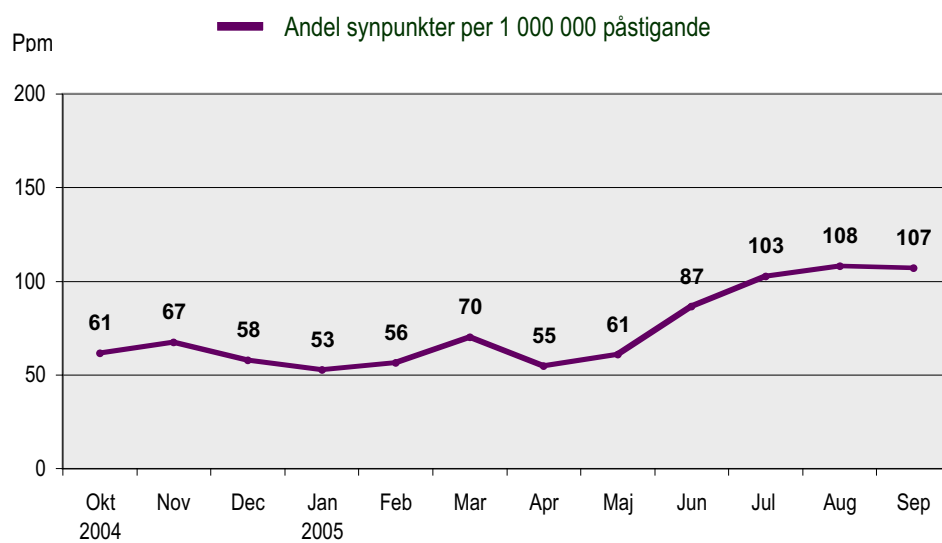
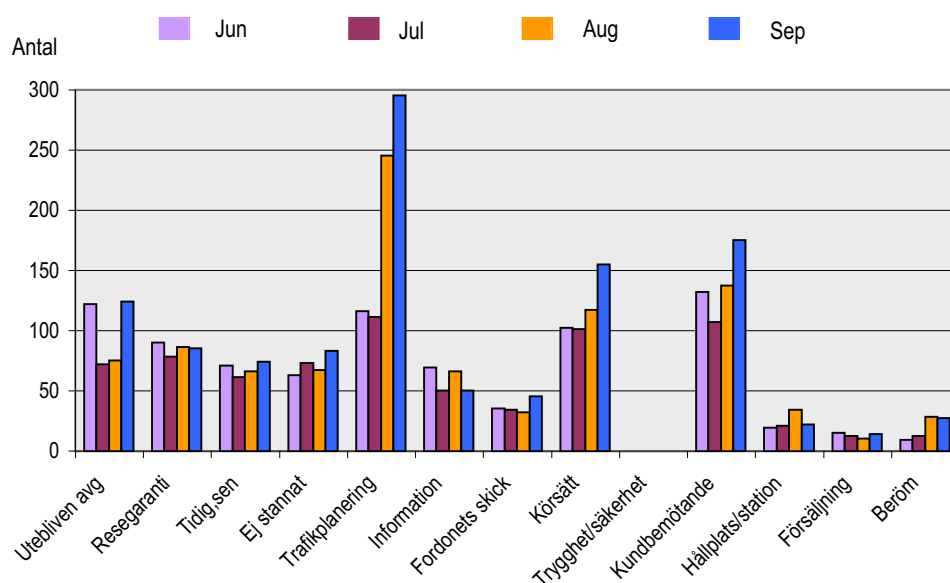
I detta avsnitt redovisar vi antalet påstigande per vardagsdygn på bussarna inom Busslinks samtliga områden. Värdena visas månadsvis för 2004 och 2005. På så sätt får vi en bild av utvecklingen av resandet i år och en jämförelse med motsvarande månader förra året.



4. Kundensynpunkter

Det övre diagrammet visar antalet synpunkter på Busslink som kommit in till Kundtjänstbolaget under juni - september.

Det undre diagrammet visar andel synpunkter per 1 000 000 påstigande(ppm) under de senaste 12 månaderna.



5. Resegarantin

Resegarantin infördes på Busslink i november 2002. Nedan redovisas antalet inkomna anmälningar samt gjorda utbetalningar som månadsvis gjorts under år 2004 och 2005.

Inkomna ärenden och utbetalt belopp redovisas på den månad som Kundtjänstbolaget behandlat ärendet.

