

Månadsrapport för Connex(buss)

Sammanfattning av
alla avtalsområden

September 2005

Innehåll

1. Utförd och inställd trafik	1
2. Antal påstigande	2
3. Kundsynpunkter	3
4. Resegaranti	4
5. Miljöbilaga (prel)	5

Den här rapporten avser mätningar till och med september 2005.

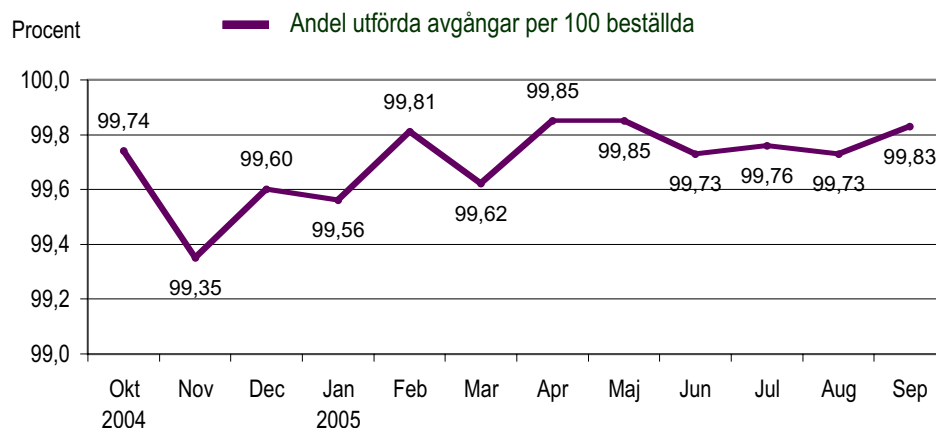
Följande källor används som underlag för rapporten:

- Entreprenörens avvikelserrapporter
- ATR-material
- Kundtjänststatistik

Rapporten har sammanställts av ÅF-Infrastruktur AB.

1. Utförd och inställd trafik

Diagrammet nedan visar antalet utförda avgångar per 100 beställda, dvs i procent, för Connex(buss) alla avtalsområden. Den senaste 12-månadsperioden redovisas.

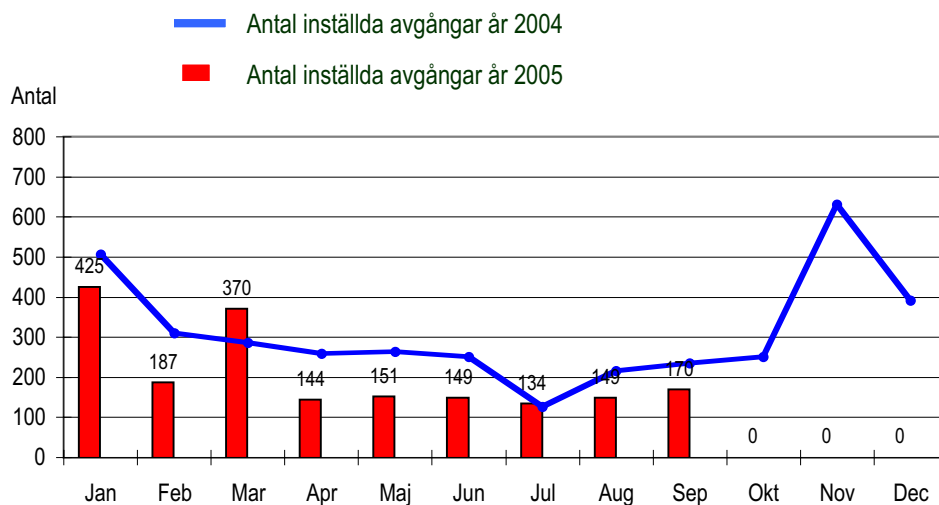


Tabellen visar orsakerna till de inställda turerna och antalet förstärkningsturer per månad i år.

Orsak	Jan	Feb	Mar	Apr	Maj	Jun	Jul	Aug	Sep	Okt	Nov	Dec
Personal	30	12	24	8	17	23	26	32	24			
Fordon	370	148	332	125	115	113	102	91	123			
Yttre omst.	25	23	13	11	19	13	6	20	22			
Övrigt	0	4	1	0	0	0	0	6	1			
Totalt	425	187	370	144	151	149	134	149	170			

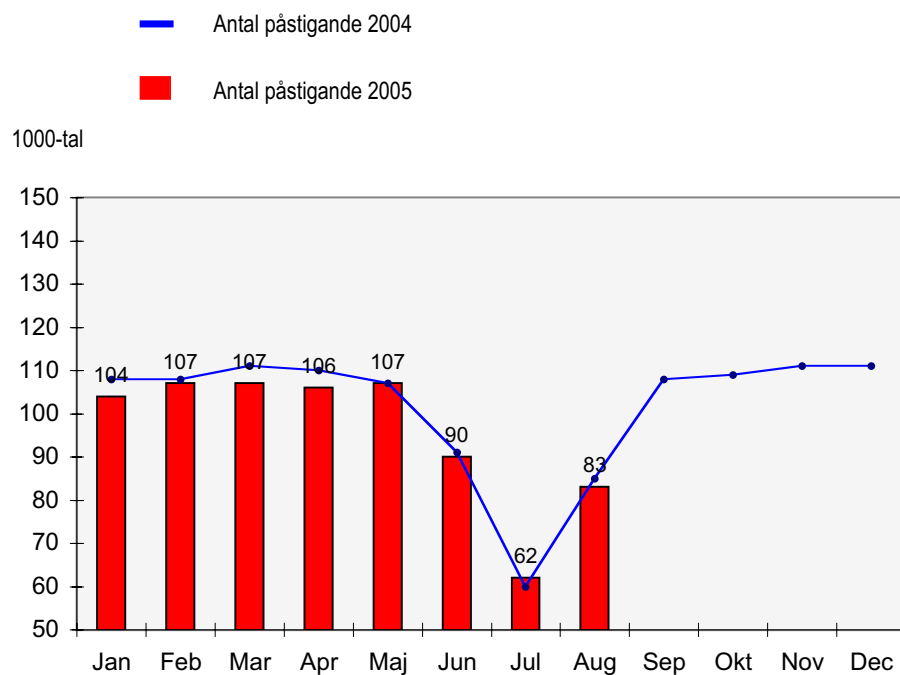
Förstärkn	1	73	17	35	60	87	1	13	38			
-----------	---	----	----	----	----	----	---	----	----	--	--	--

Diagrammet visar inställda avgångar under 2004 och motsvarande i år. Månaderna för respektive år jämförs med varandra.



2. Antal påstigande per dygn

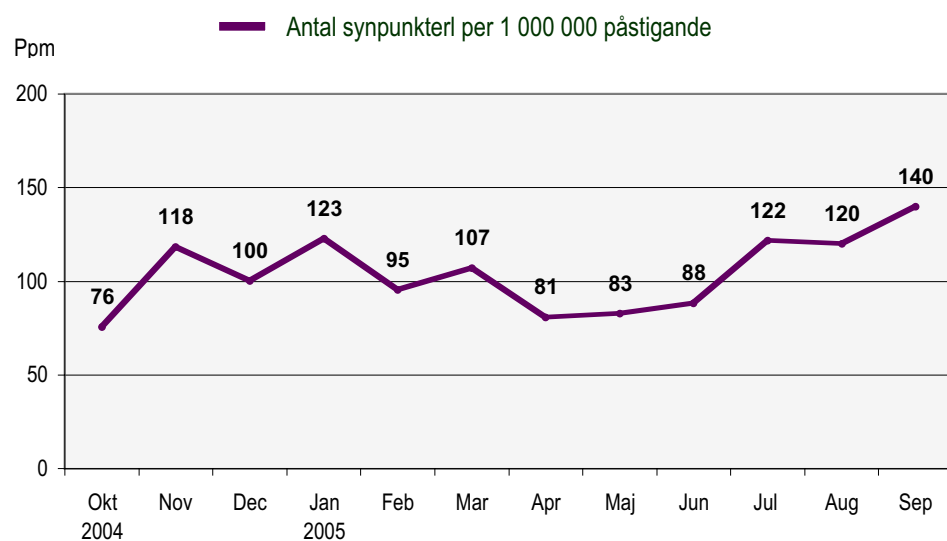
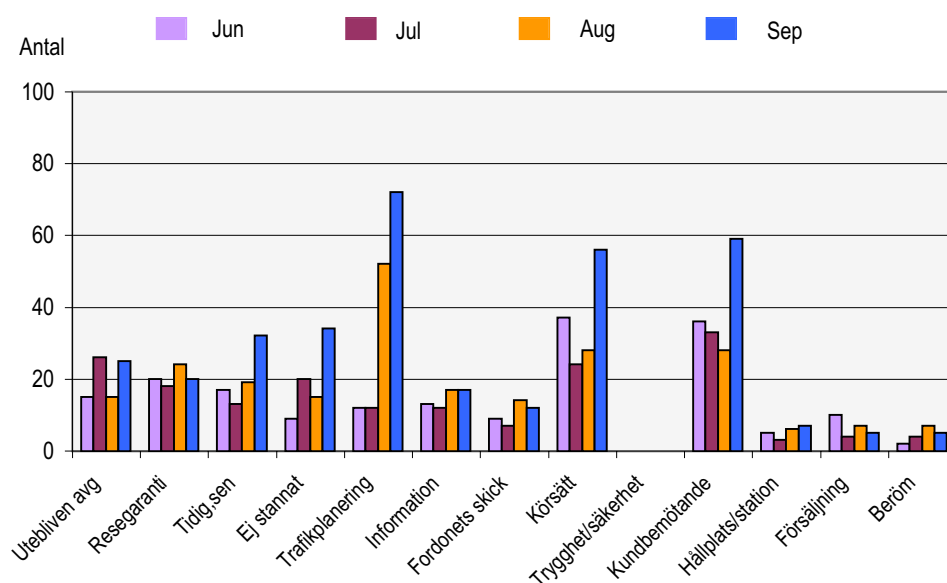
I detta avsnitt redovisar vi antalet påstigande per vardagsdygn på bussarna inom Connex(buss) båda områden. Värdena visas månadsvis för 2004 och 2005. På så sätt får vi en bild av utvecklingen av resandet i år och en jämförelse med motsvarande månader förra året.



3. Kundensynpunkter

Det övre diagrammet visar antalet synpunkter på Connex(buss) som kommit in till Kundtjänstbolaget under juni - september. Indelningen av synpunkter är ändrad fr o m majrapporten. "Tidig,sen,ej stannat" har delats upp i "Tidig,sen" och "Ej stannat".

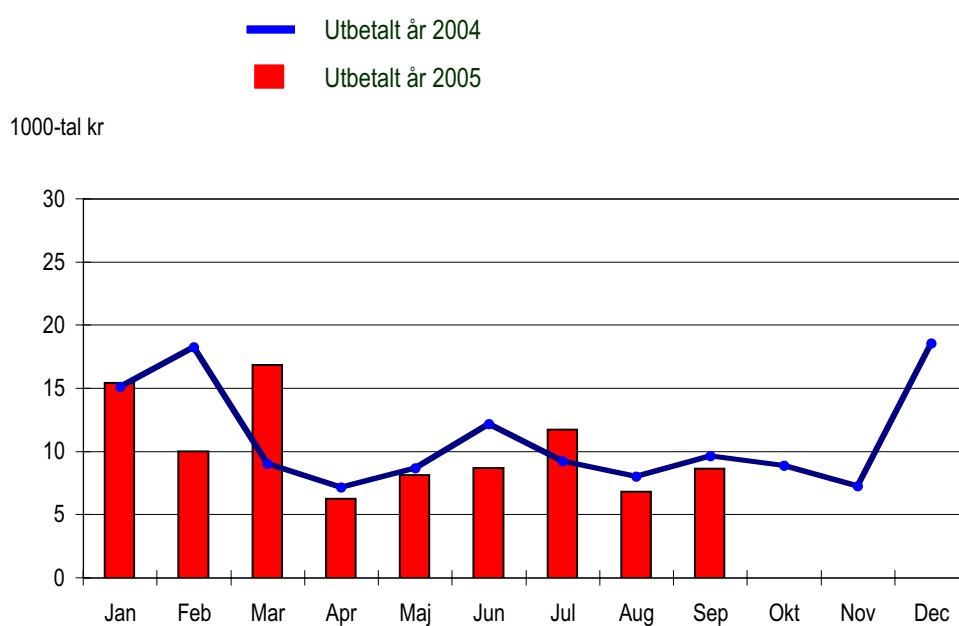
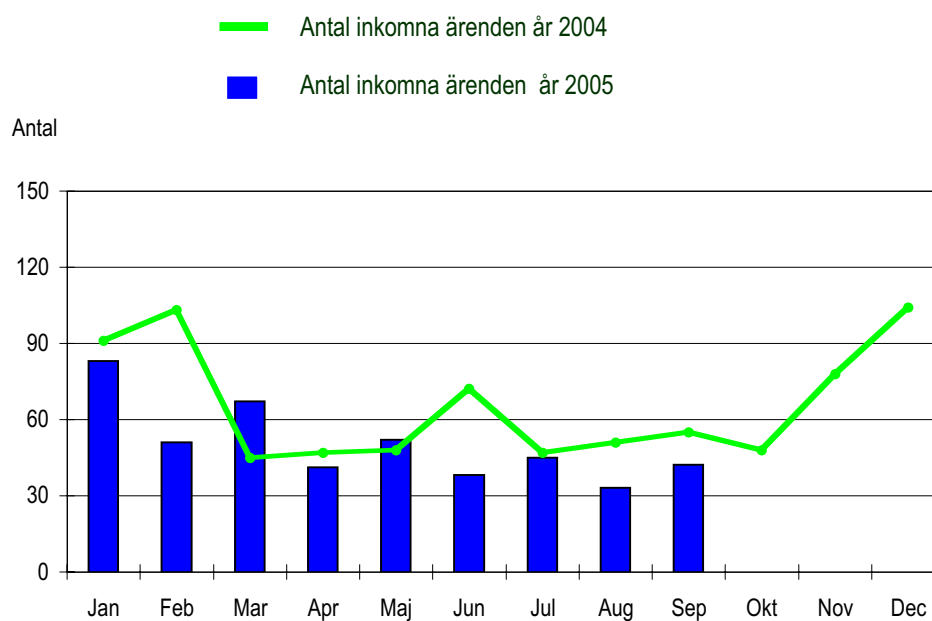
Det undre diagrammet visar andel synpunkter per 1 000 000 påstigande(ppm) under de senaste 12 månaderna.



4. Resegarantin

Resegarantin infördes på Connex(buss) i november 2001. Nedan redovisas antalet inkomna anmälningar samt gjorda utbetalningar som månadsvis gjorts under år 2004 och 2005.

Inkomna ärenden och utbetalt belopp redovisas på den månad som Kundtjänstbolaget behandlat ärendet.

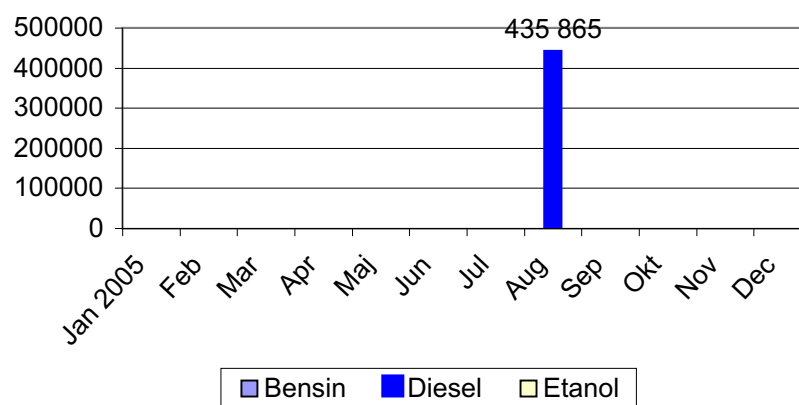


5. Miljöbilaga

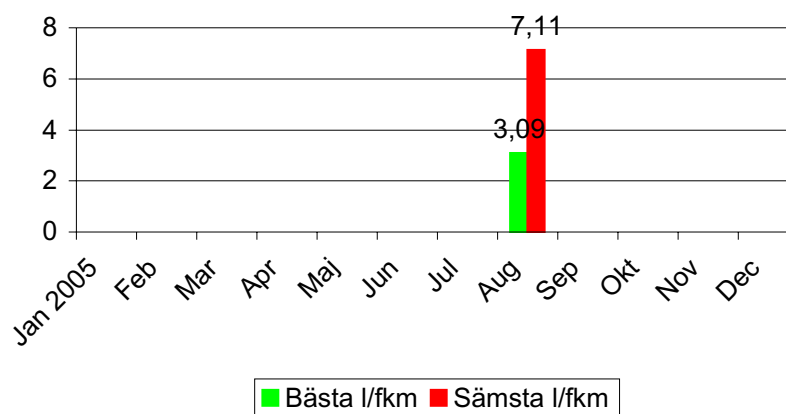
Andel osorterat avfall till deponi, procent



Drivmedelsförbrukning, liter



Drivmedelsförbrukning per fordon, liter



Förbrukning av glykol, liter/fordon

