

Månadsrapport Buss, avtalsområde: Innerstaden

Busstransport

April 2007

SL-Kontrakt

Den här rapporten avser mätningar till och med April 2007.

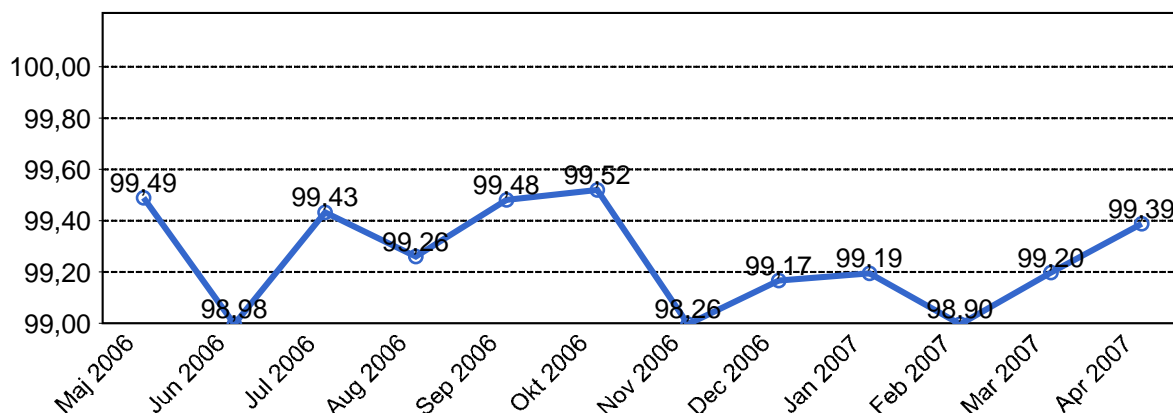
Följande källor används som underlag för rapporten:

- Entreprenörens avvikelserapporter
- ATR-material
- Kundtjänststatistik



1. Utförd och inställd trafik

1.1 Andel utförda avgångar i procent.



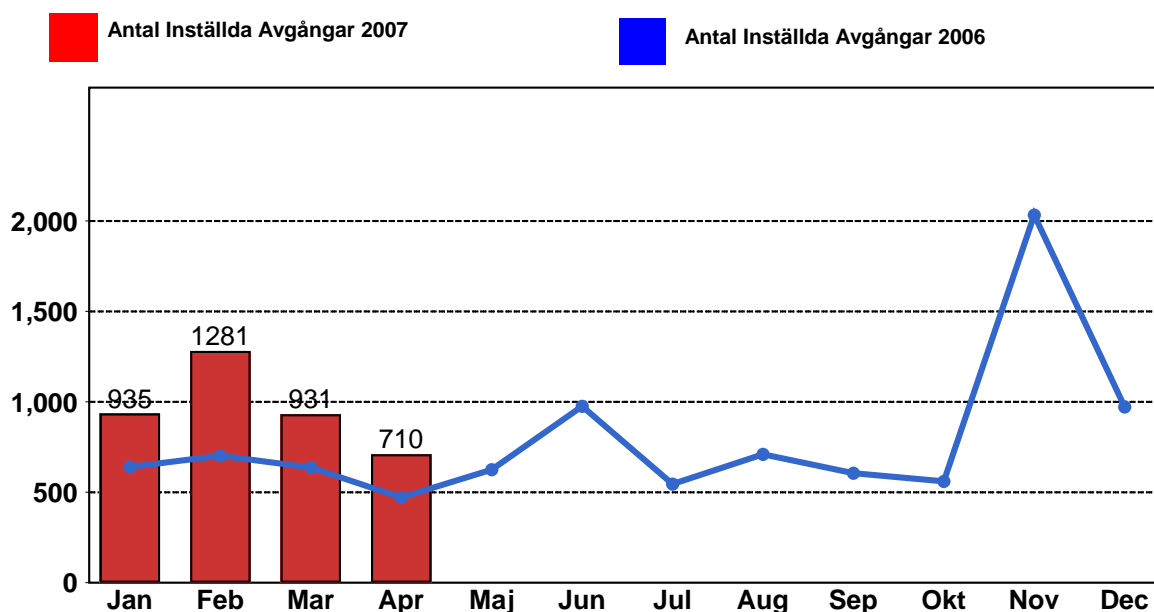
1.2 Orsaker till inställda avgångar.

Orsak	Jan	Feb	Mar	Apr
Personal	89	92	105	96
Fordon	425	508	447	307
Yttre omständigheter	101	97	86	129
Övrigt	320	584	293	178

1.3 Antal förstärkningsturer.

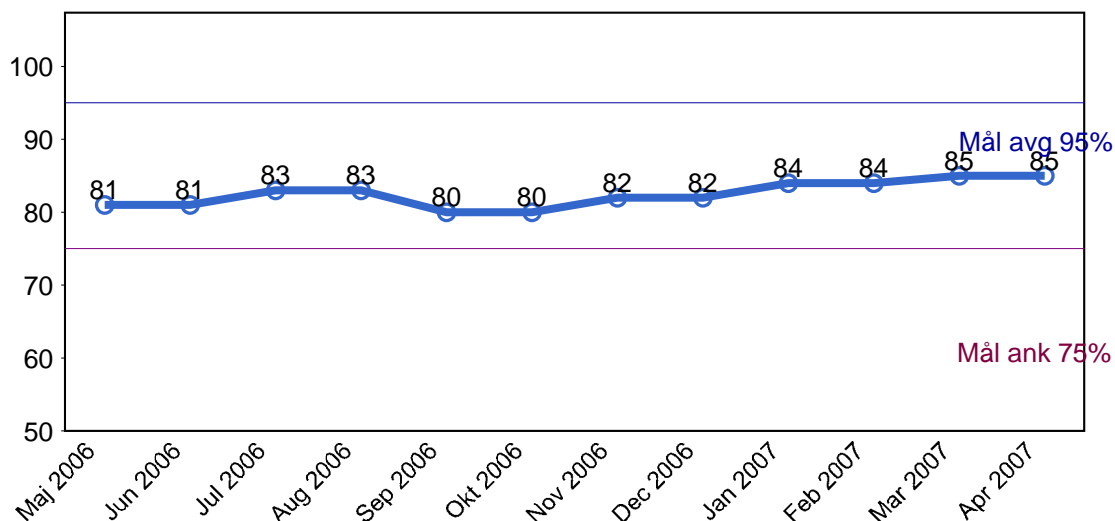
	Jan	Feb	Mar	Apr
Förstärkning	1130	1482	1347	2323

1.4 Antal inställda turer under 2007 jämfört med 2006



2. Punktlighet

2.1 Officiella punktlighetsmätningen på tvåmånadersperioder, from mars 2007 anges månadsvärden



Godkänd avgång:

Bussen avgår från mätplatsen 0 till 3 minuter efter annonserad tid. Om bussen avgår var femtonde minut eller oftare i högtrafik kan intervallet för godkända avgångar vara 0 till 2 minuter. Mål 95%.

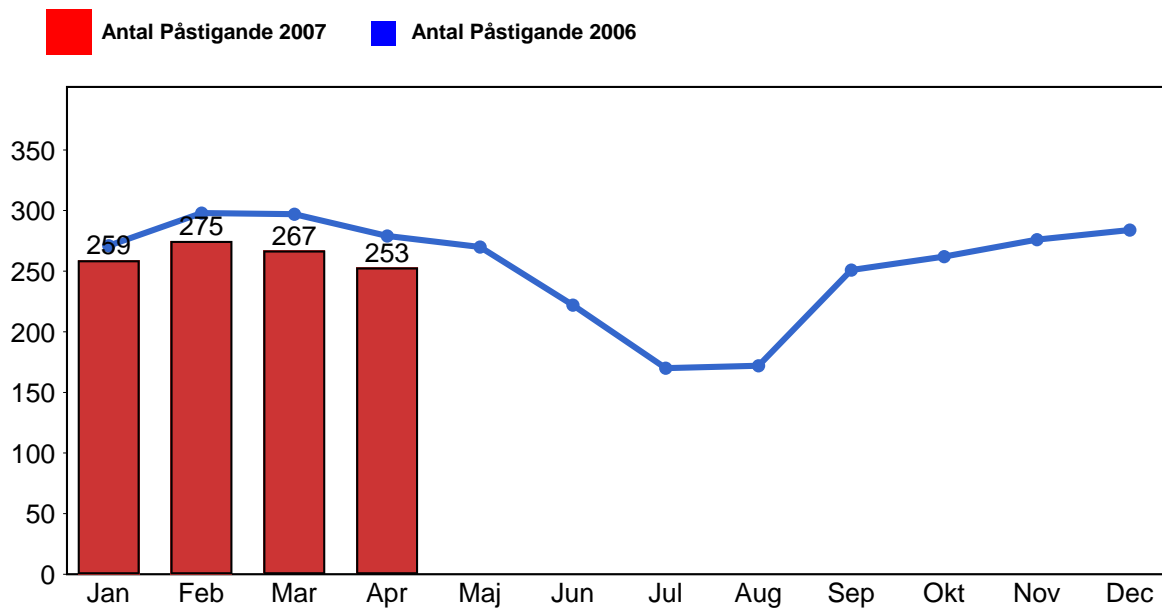
Godkänd ankomst:

Bussen ankommer till mätplatsen 3 till 0 minuter före annonserad tid. För vissa linjer är intervallet för godkända ankomster 5 till 0 minuter. Mål 75%.

Mätningen baseras på ATR-data från vardagar.

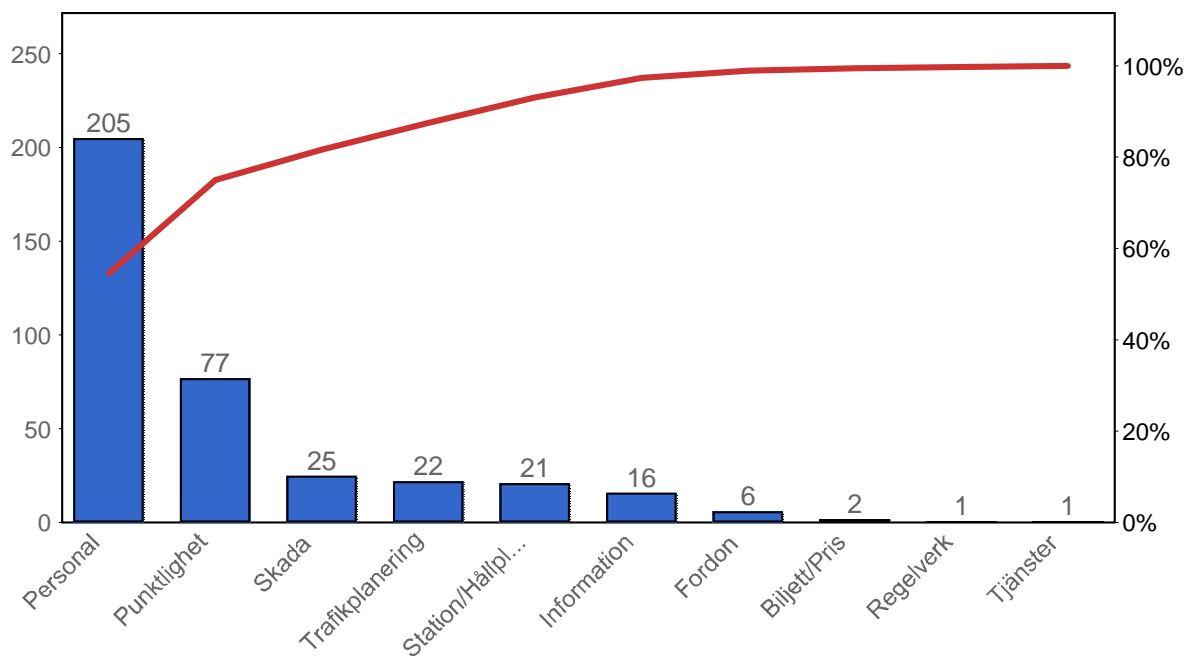
3. Påstigande

3.1 Antal påstigande per dygn



4. Kundensynpunkter

4.1 Kundensynpunkter per kategori



4.2 Antal kundsynpunkter per 1 000 000 påstigande

