

Månadsrapport Buss, avtalsområde:

Norrort

Bussslink

April 2007

SL-Kontrakt

Den här rapporten avser mätningar till och med April 2007.

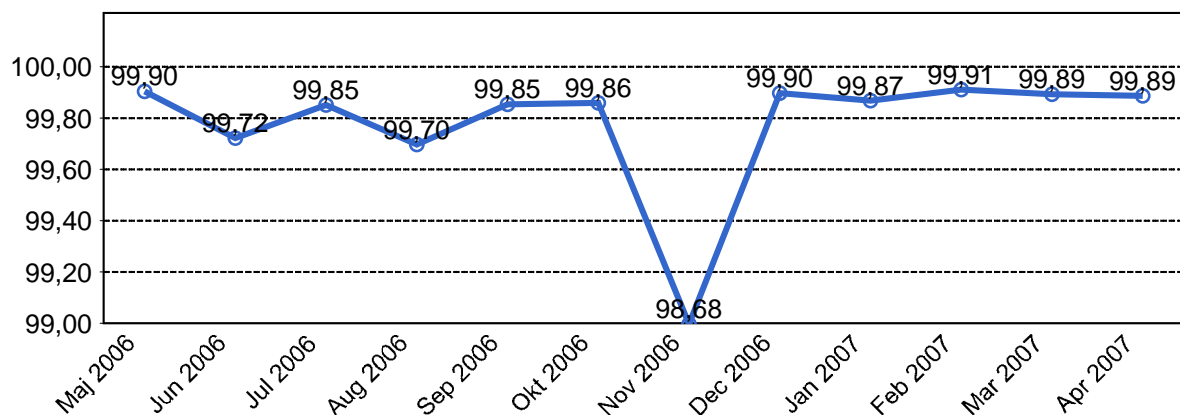
Följande källor används som underlag för rapporten:

- Entreprenörens avvikelserapporter
- ATR-material
- Kundtjänststatistik



# 1. Utförd och inställd trafik

## 1.1 Andel utförda avgångar i procent.



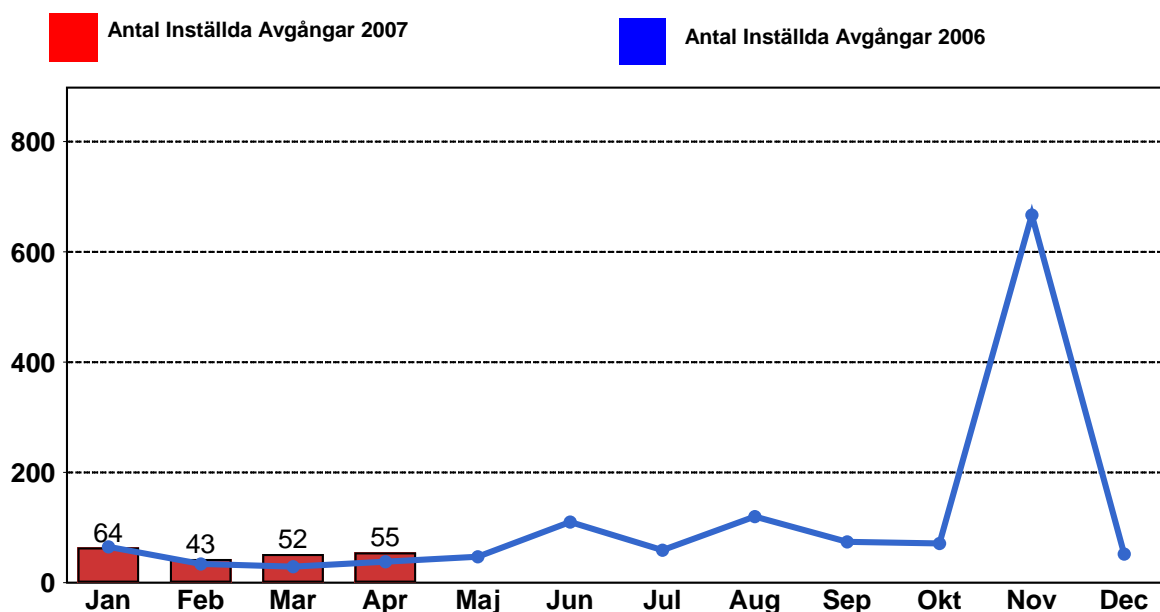
## 1.2 Orsaker till inställda avgångar.

Orsak	Jan	Feb	Mar	Apr
Personal	14	14	25	20
Fordon	35	19	24	30
Yttre omständigheter	15	10	3	5
Totalt	64	43	52	55

## 1.3 Antal förstärkningsturer.

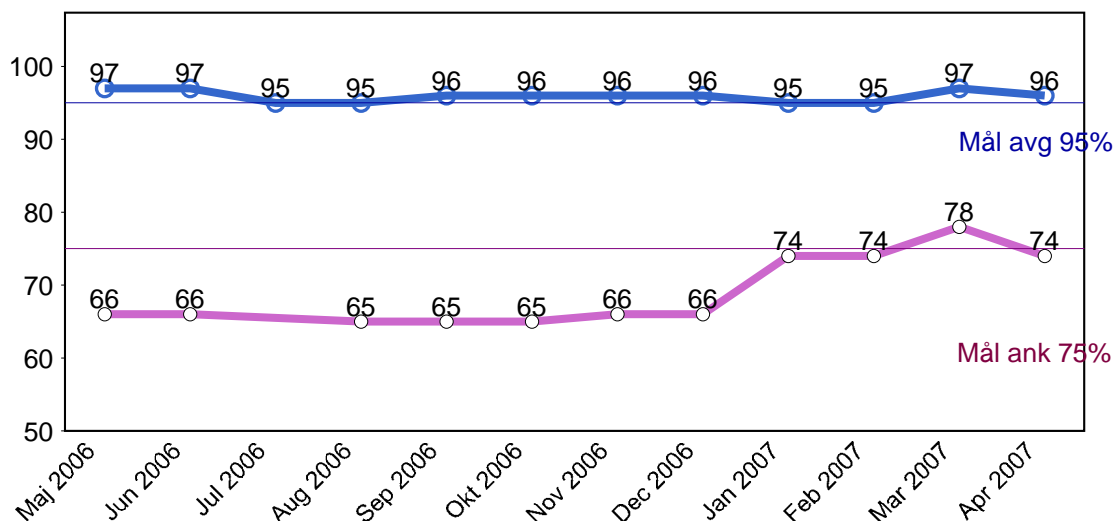
	Jan	Feb	Mar	Apr
Förstärkning	42	157	114	90

## 1.4 Antal inställda turer under 2007 jämfört med 2006



## 2. Punktlighet

### 2.1 Officiella punktlighetsmätningen på tvåmånadersperioder, from mars 2007 anges månadsvärden



#### Godkänd avgång:

Bussen avgår från mätställplatsen 0 till 3 minuter efter annonserad tid. Om bussen avgår var femtonde minut eller oftare i högtrafik kan intervallet för godkända avgångar vara 0 till 2 minuter. Mål 95%.

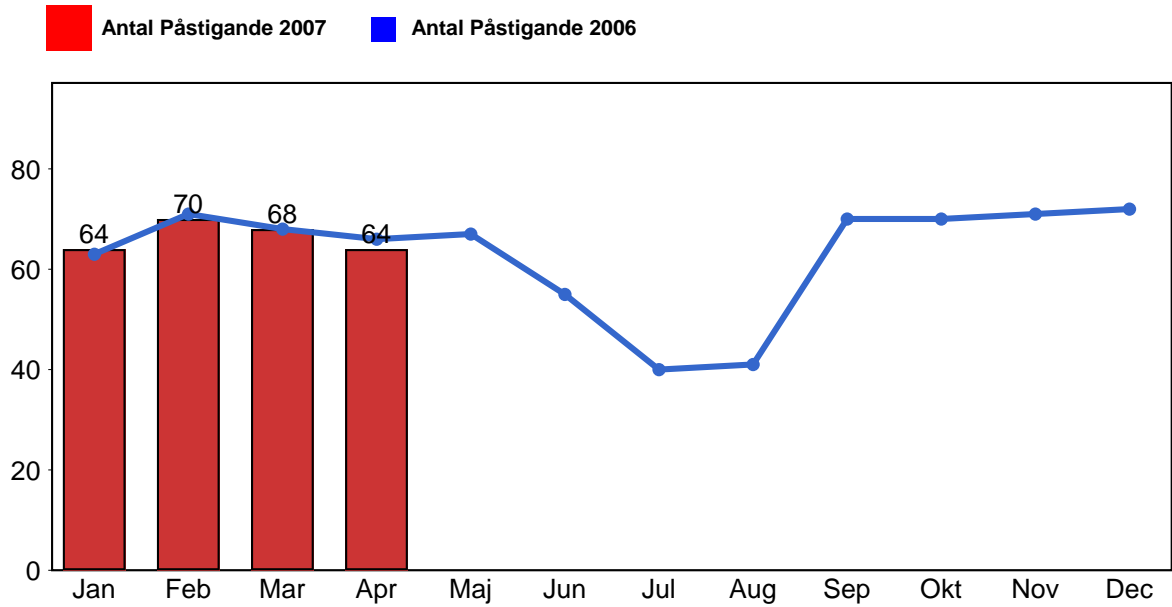
#### Godkänd ankomst:

Bussen ankommer till mätställplatsen 3 till 0 minuter före annonserad tid. För vissa linjer är intervallet för godkända ankomster 5 till 0 minuter. Mål 75%.

Mätningen baseras på ATR-data från vardagar.

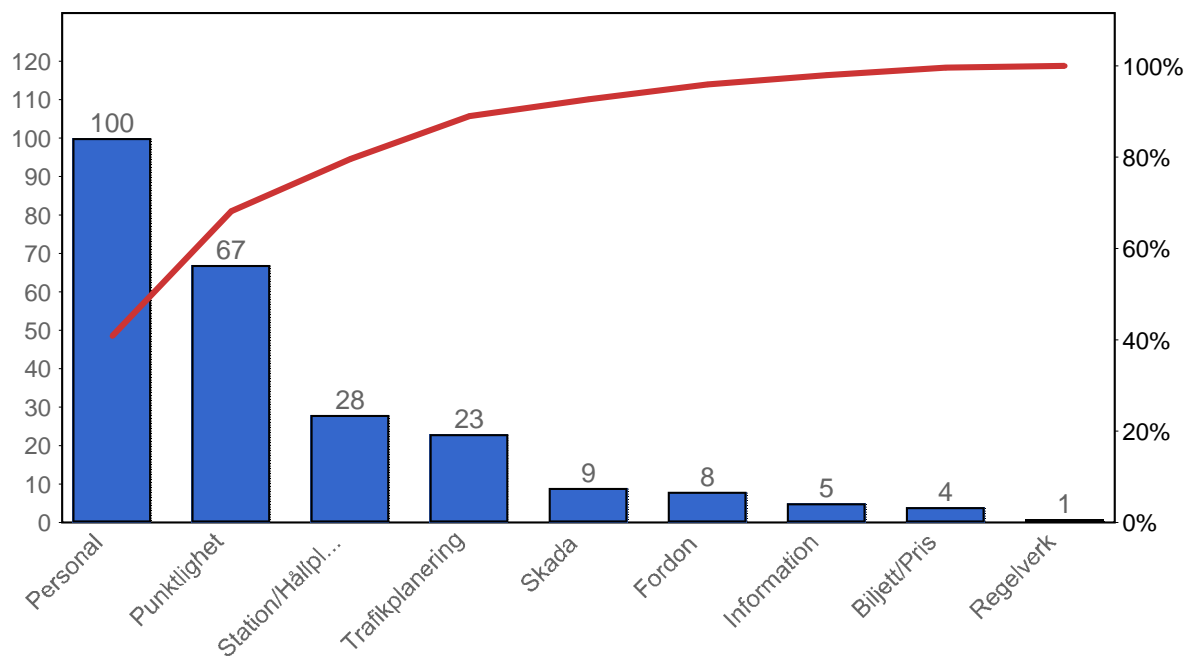
### 3. Påstigande

#### 3.1 Antal påstigande per dygn



## 4. Kundensynpunkter

### 4.1 Kundensynpunkter per kategori



### 4.2 Antal kundsynpunkter per 1 000 000 påstigande

