

# Månadsrapport Lokaltåg:

Connex

Sammanfattning av  
alla avtalsområden

April 2007

SL-Kontrakt

Den här rapporten avser mätningar till och med April 2007.

Följande källor används som underlag för rapporten:

- Entreprenörens avvikelserrapporter
- ATR-material
- Kundtjänststatistik



# 1. Kommentarer

Sammanfattande kommentar avseende Veolias lokalbanor april 2007

Andelen ej utförda avgångar var totalt fler än under mars, 306 mot i mars 124 stycken.

Tvärbanan drabbades av 159 inställda avgångar i samband med ett planerat banarbete då ett växel- och efterföljande signalfel uppstod. Spårvagnstrafiken fick under denna period ersättas med bussar.

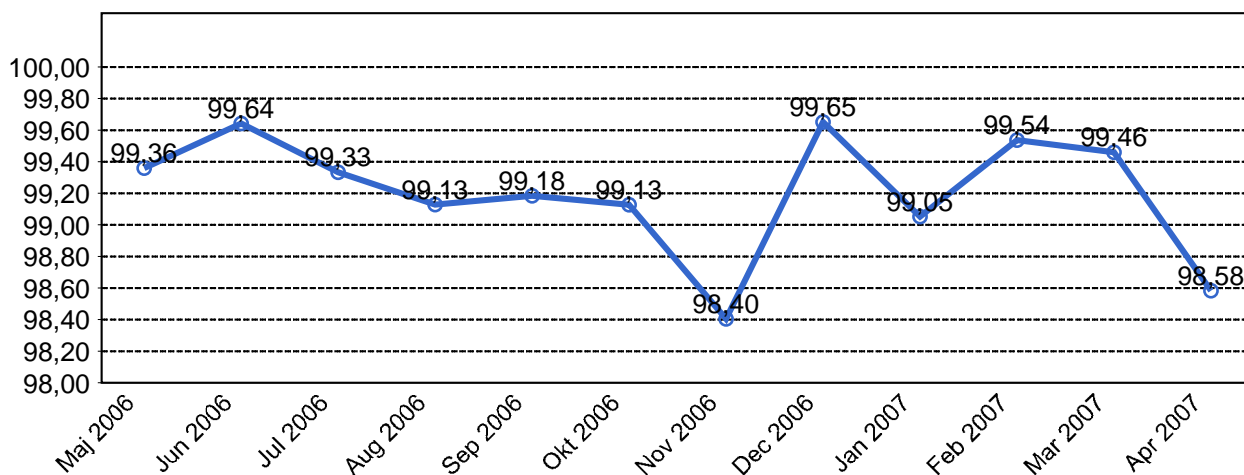
ATC-systemets implementering på Tvärbanan fortlöper enligt plan och denna månad har antalet inställda avgångar pga ATC-problem minskats till 6 (jmf mars37).

Lidingöbanan fick ställa in 24 avgångar i samband med en brand vid Restaurangen vid Gåshaga brygga.

Marie Granholm 070507

## 2. Utförd och inställd trafik

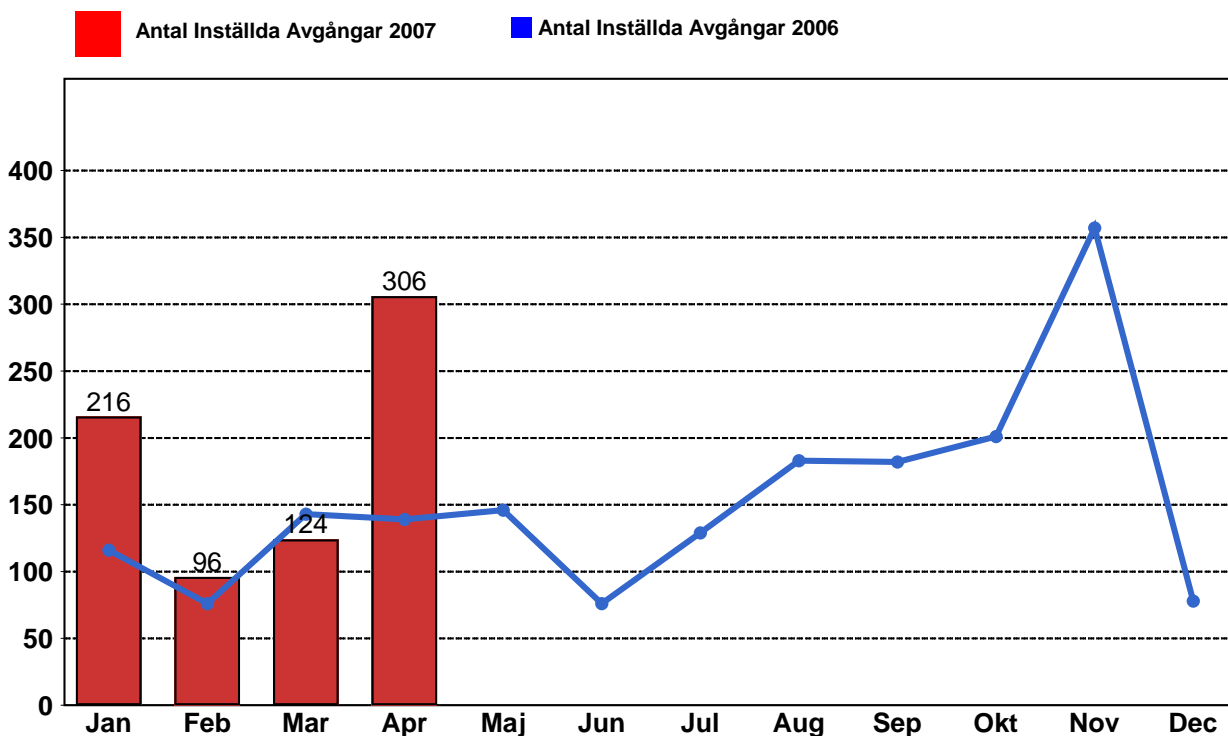
### 2.1 Andel utförda avgångar i procent...



### 2.2 Orsaker till inställda avgångar.

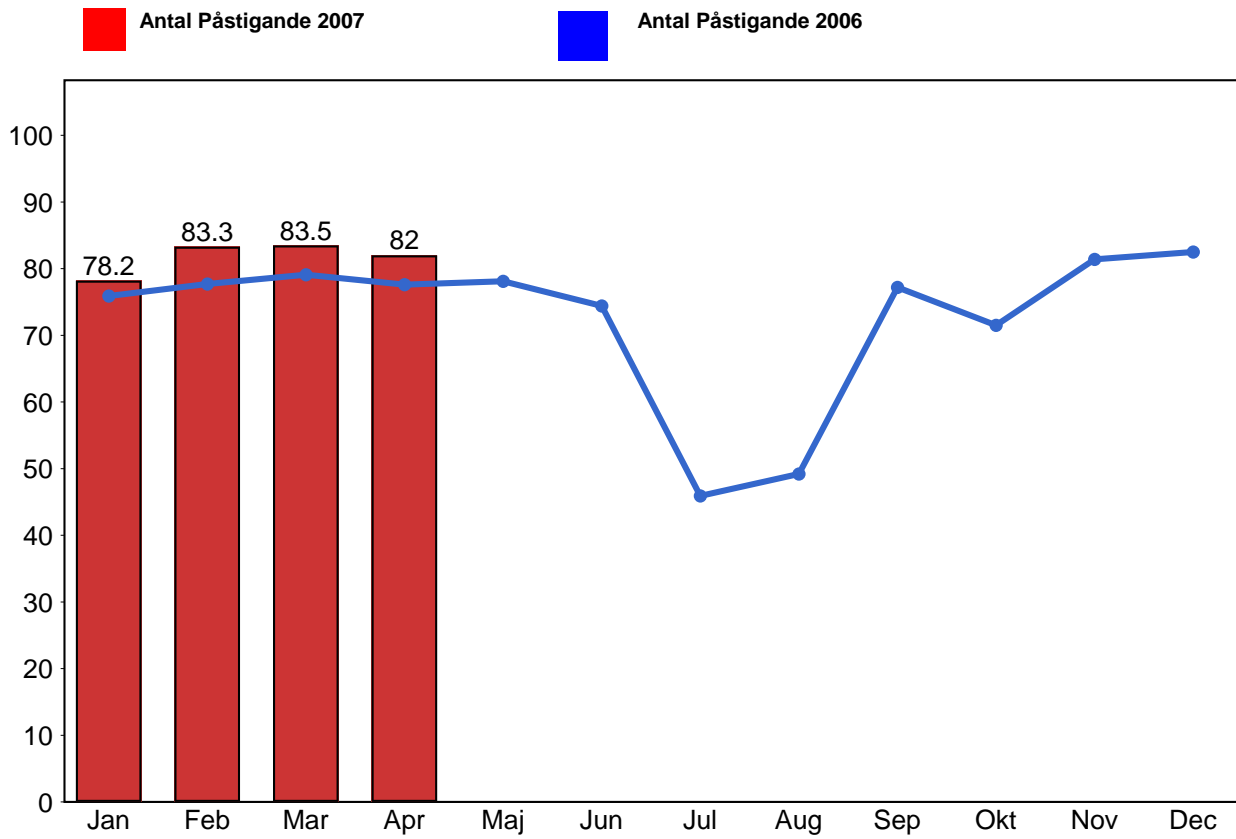
| Orsak                  | Jan | Feb | Mar | Apr |
|------------------------|-----|-----|-----|-----|
| Underhållsentrepren... | 42  | 41  | 29  | 55  |
| SL Bana/Signal         | 123 | 17  | 42  | 181 |
| Entreprenör            | 20  | 10  | 34  | 17  |
| Yttre omständigheter   | 31  | 28  | 19  | 53  |

### 2.3 Antal inställda avgångar under 2007 jämfört med 2006



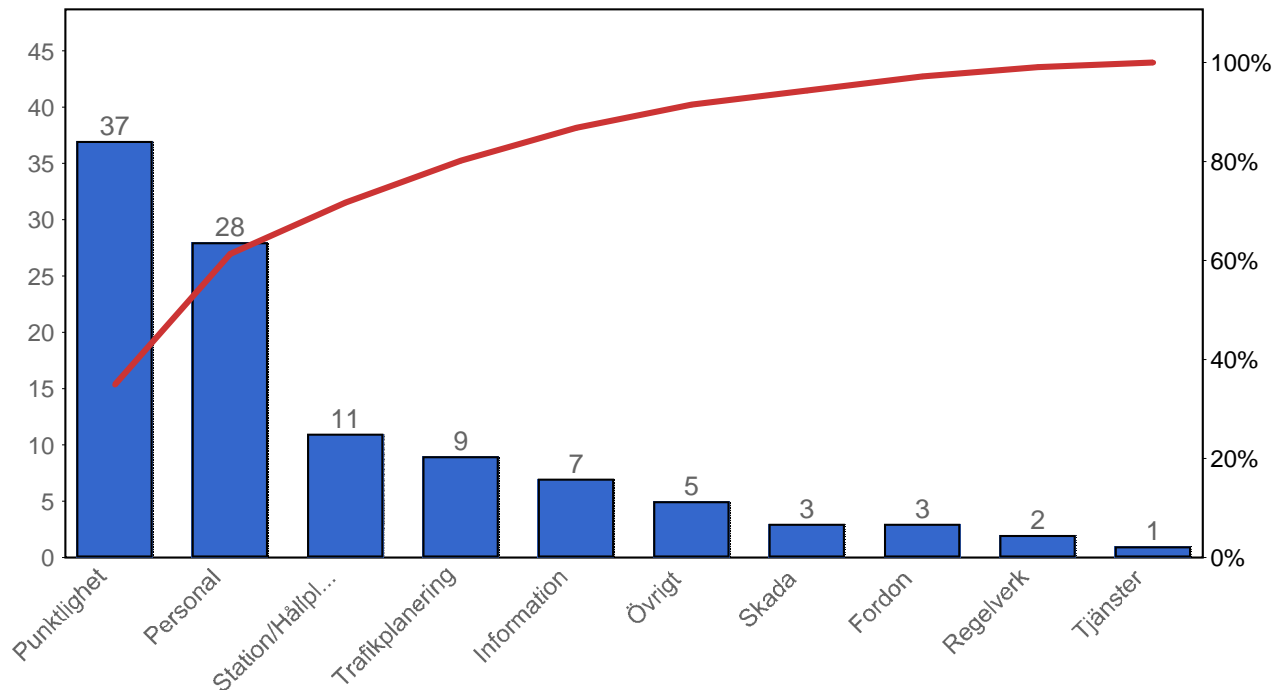
### 3. Påstigande

#### 3.1 Antal påstigande per dygn

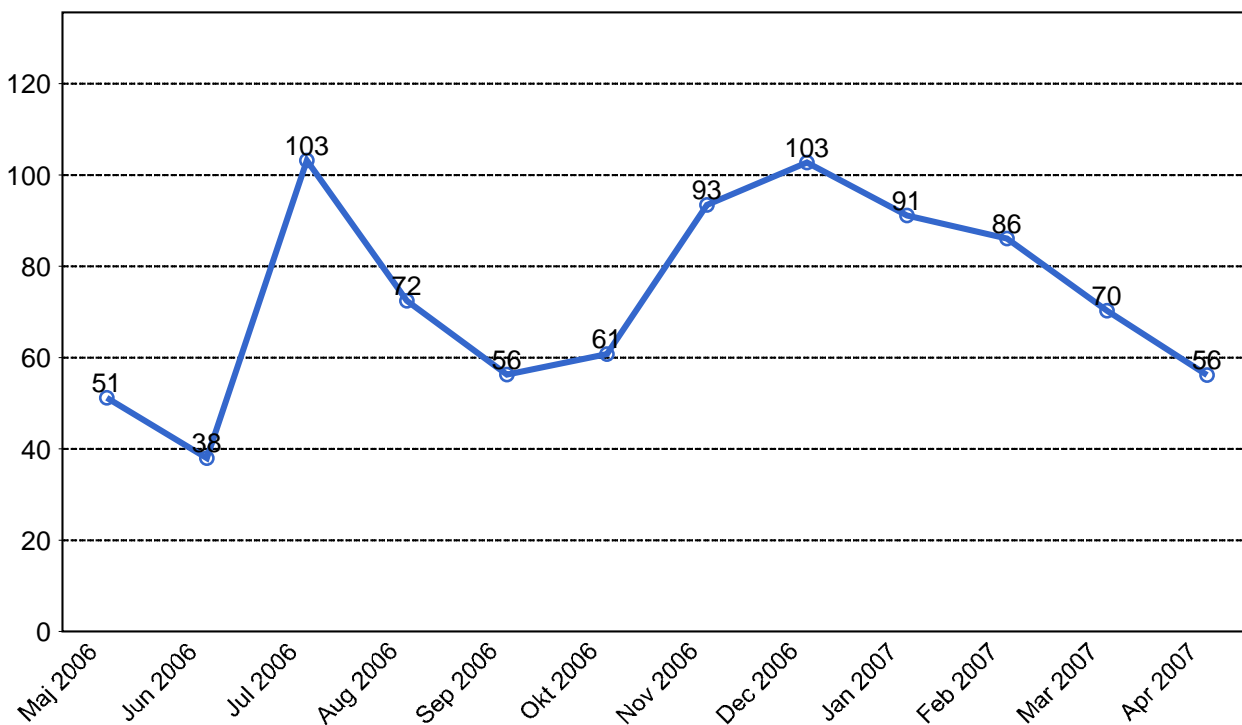


## 4. Kundensynpunkter

### 4.1 Kundensynpunkter per kategori



### 4.2 Antal kundsynpunkter per 1 000 000 påstigande



## 5. Resegaranti

### 5.1 Utbetalt belopp per måned

