

# Månadsrapport för Pendeltågstrafiken

## Stockholmståg

Augusti 2007

SL-Kontrakt

Den här rapporten avser mätningar till och med Augusti 2007.

Följande källor används som underlag för rapporten:

- Entreprenörens avvikelserapporter
- ATR-material
- Kundtjänststatistik



## 1. Kommentarer

Punktligheten för augusti är något lägre än genomsnittet för föregående åren. Hastighetsnedsättningen mellan Bro och Bålsta återstår. BV har låst fast brunnslöcken som har varit anledningen till nedsättningen. Nya sabotage har inträffat trots detta. Rusningstrafiken är nu reducerat med 6 insatståg till sommaren 2008.

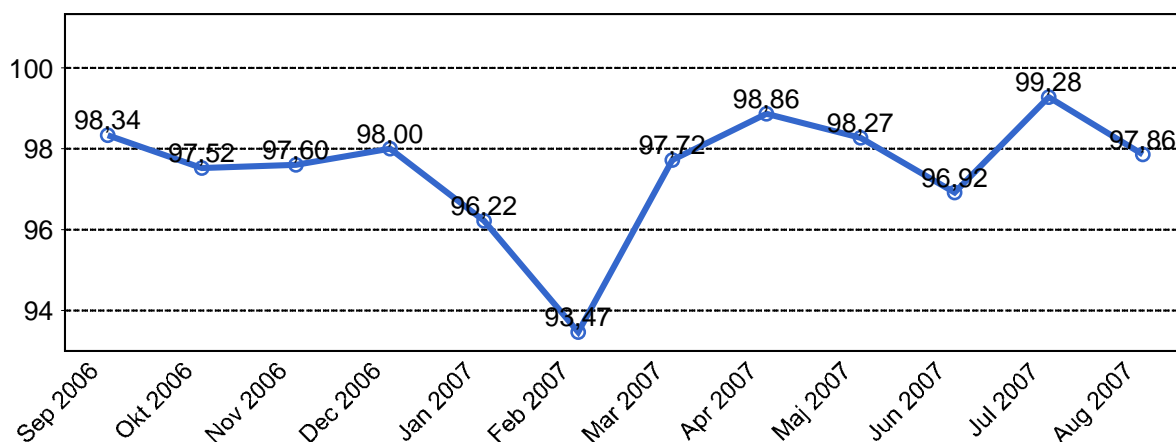
Fordonssituationen är fortfarande ansträngd. Ca 36 X60 fordon av 55 har tursatts mot de planerade 38. Ett stort antal X1 fordon ersätter X60 fortfarande mest i rusningstrafik. Fel på dörrar, saknad av reservdelar, motorfel och problem med koppel är några av de fel som gör att fordonen kan inte köras i trafik.

Nynäsbanan har drabbats vid flera tillfällen. Återkommande signalfel efter ombyggnaden har stört trafiken mellan Ösmo och Nynäshamn vid flertal tillfällen.

Kontaktledningsproblem den 30 augusti vid Älvsjö depå orsakade flera inställda tåg både på Nynäs- och Södertälje grenarna.

## 2. Utförd och inställd trafik

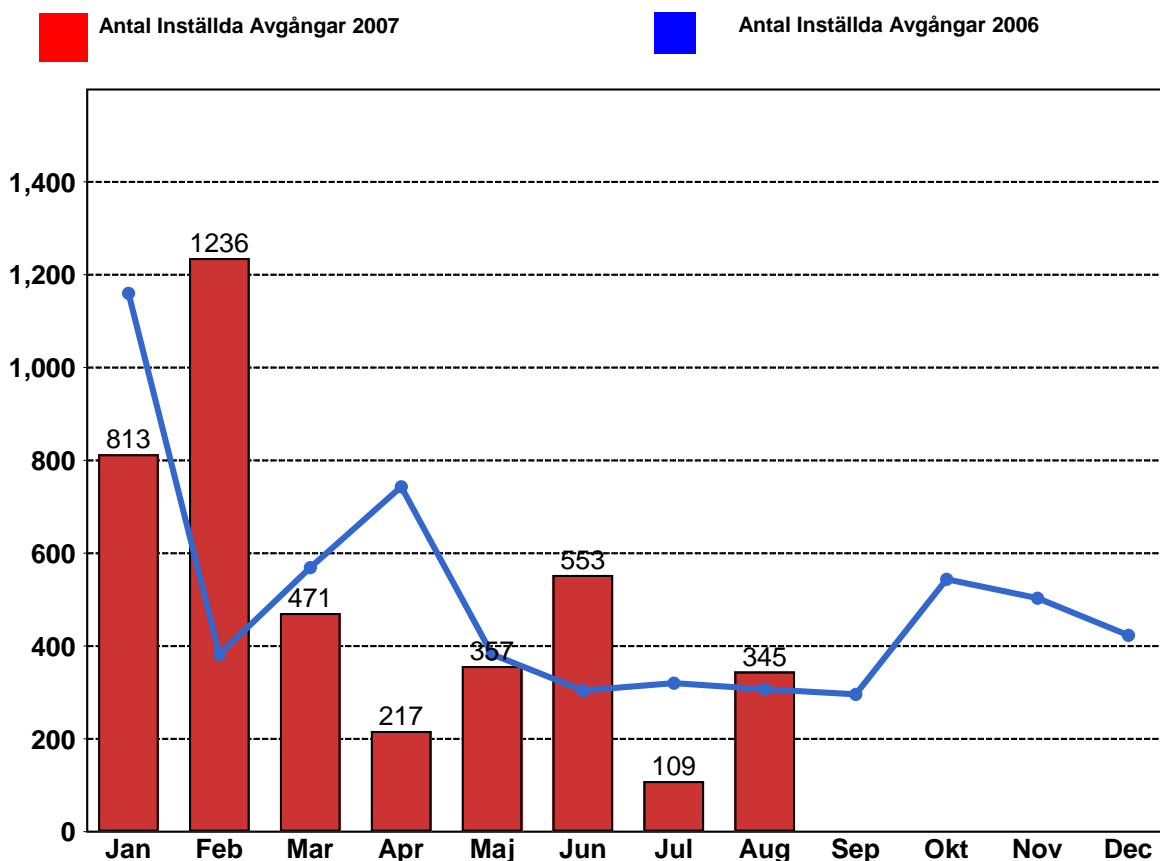
### 2.1 Andel utförda avgångar i procent...



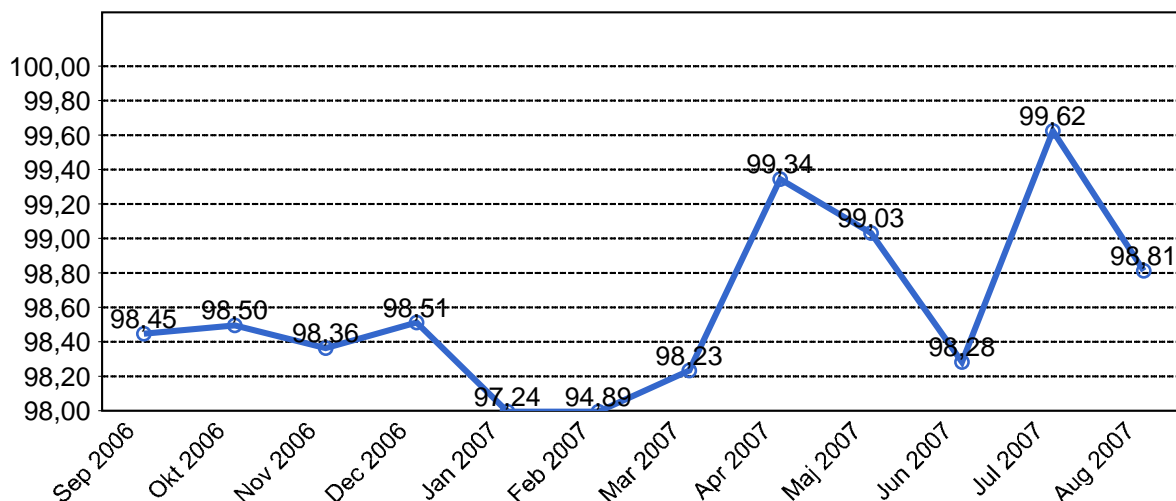
### 2.2 Orsaker till inställda avgångar.

Orsak	Jan	Feb	Mar	Apr	Maj	Jun	Jul	Aug
Banverket	288	183	23	55	116	294	26	262
Entreprenör Personal	189	154	288	19	20	9	8	6
Yttre omständigheter	48	55	59	49	89	27	26	15
Entreprenör Fordon	288	171	64	41	62	76	28	46
SL	0	673	37	53	70	147	21	16

### 1.3 Antal inställda avgångar under 2007 jämfört med 2006



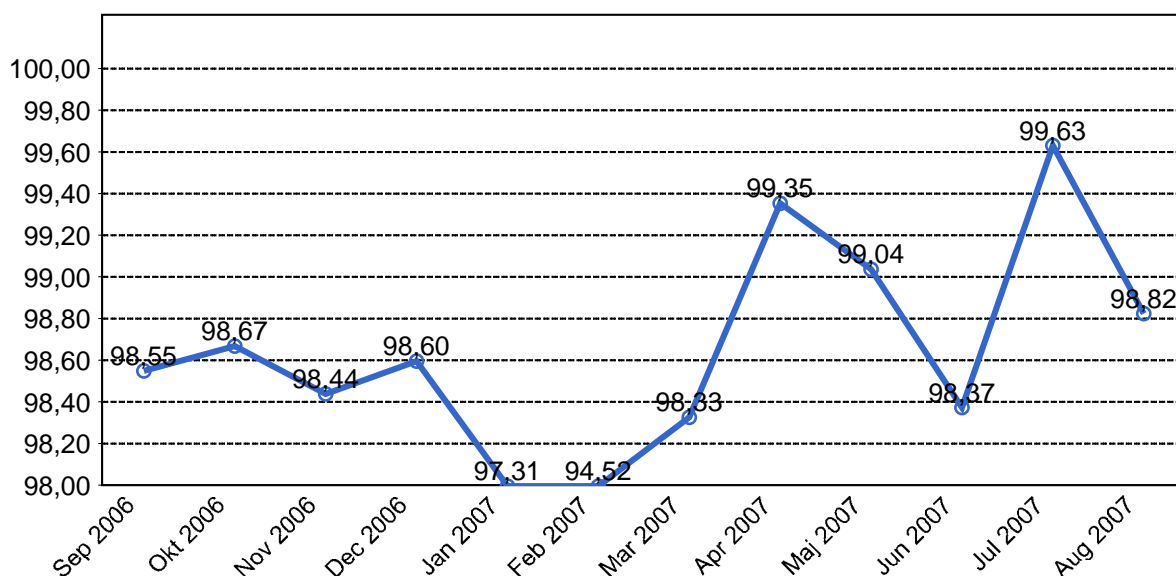
## 1.4 Andel utförda tågtimmar



## 1.5 Orsaker, ej utförda tågtimmar

Orsak	Jan	Feb	Mar	Apr	Maj	Jun	Jul	Aug
Banverket	121	57	9	11	34	111	3	90
Entreprenör Fordon	123	74	30	19	22	24	10	16
Entreprenör Personal	77	108	139	9	8	3	4	2
SL	0	313	17	22	24	39	9	8
Yttre omständigheter	11	14	19	15	31	8	8	3

## 1.6 Andel utförda tågakilometer

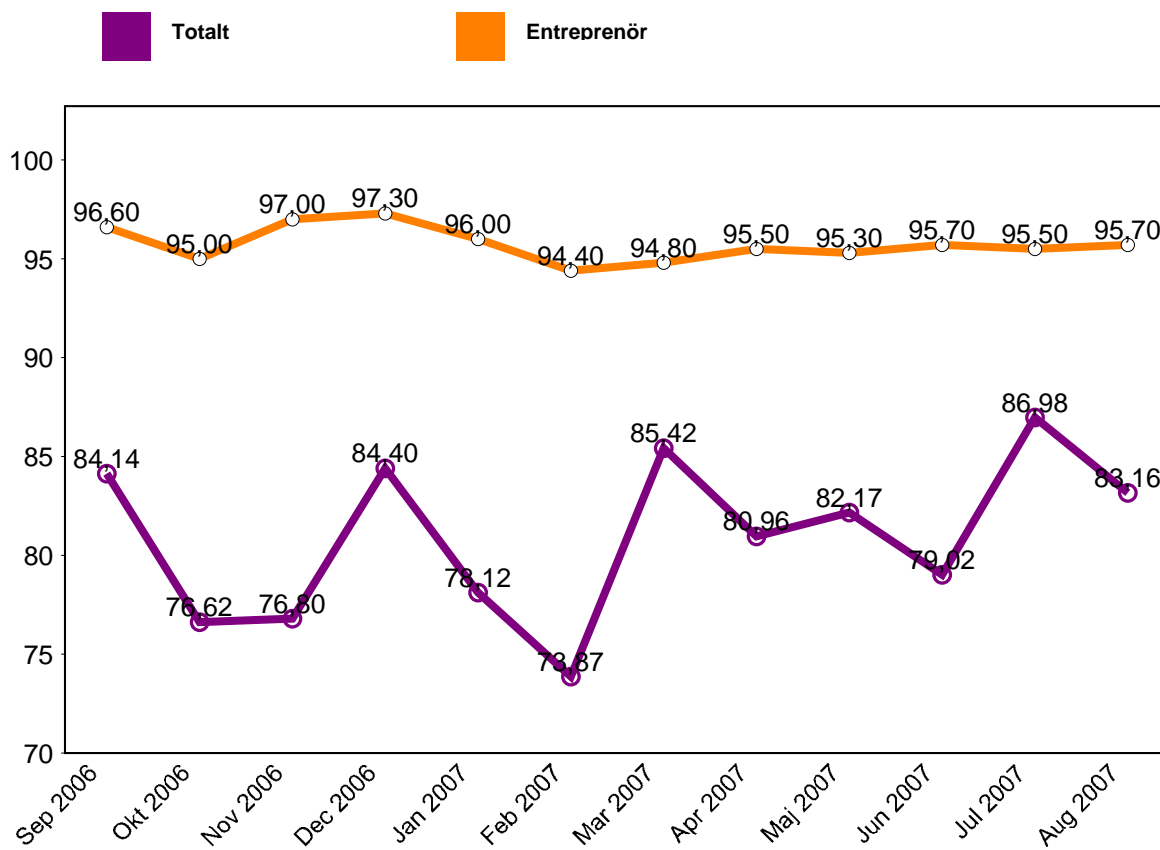


## 1.7 Orsaker, ej utförda tågakilometer

Orsak	Jan	Feb	Mar	Apr	Maj	Jun	Jul	Aug
Banverket	7009	2722	227	676	1828	5987	156	5172
Entreprenör Fordon	6553	3975	1527	1006	962	1250	549	728
Entreprenör...	4204	5979	7672	511	708	164	230	105
SL	0	20874	937	1225	1313	2090	477	487
Yttre omständigheter	555	751	1056	802	1868	436	524	99

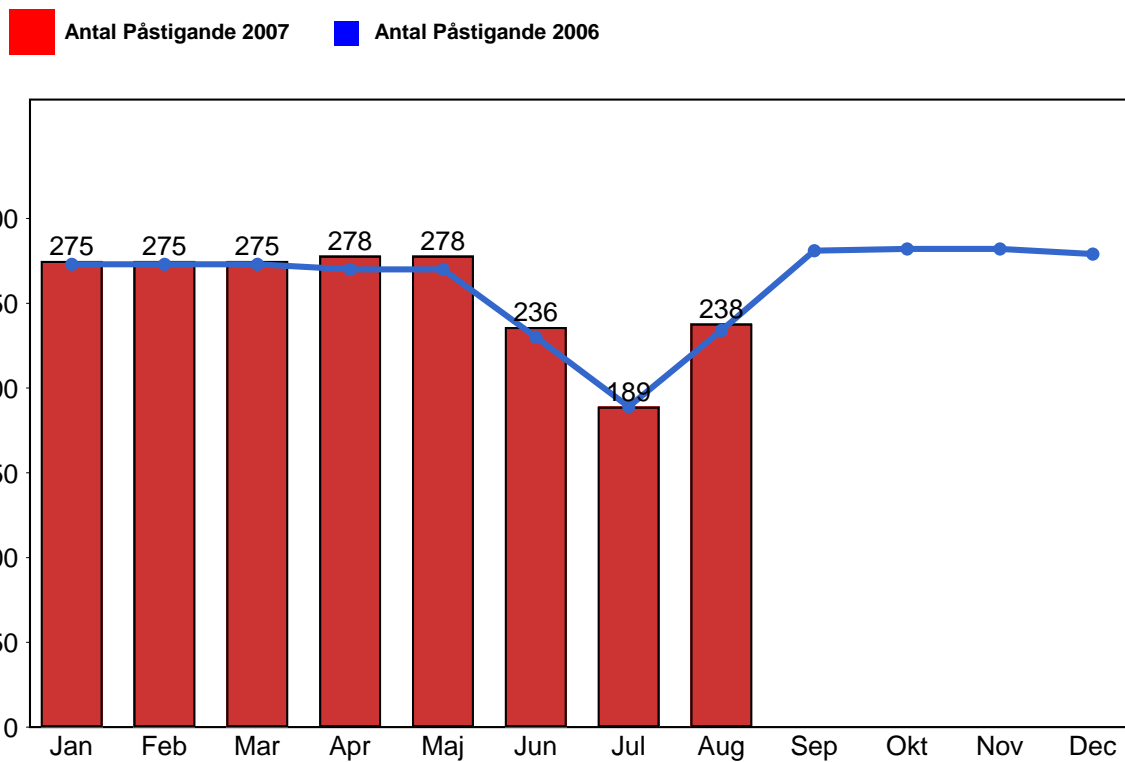
## 2. Punktlighet

### 2.1 Punktlighet, avgångar.

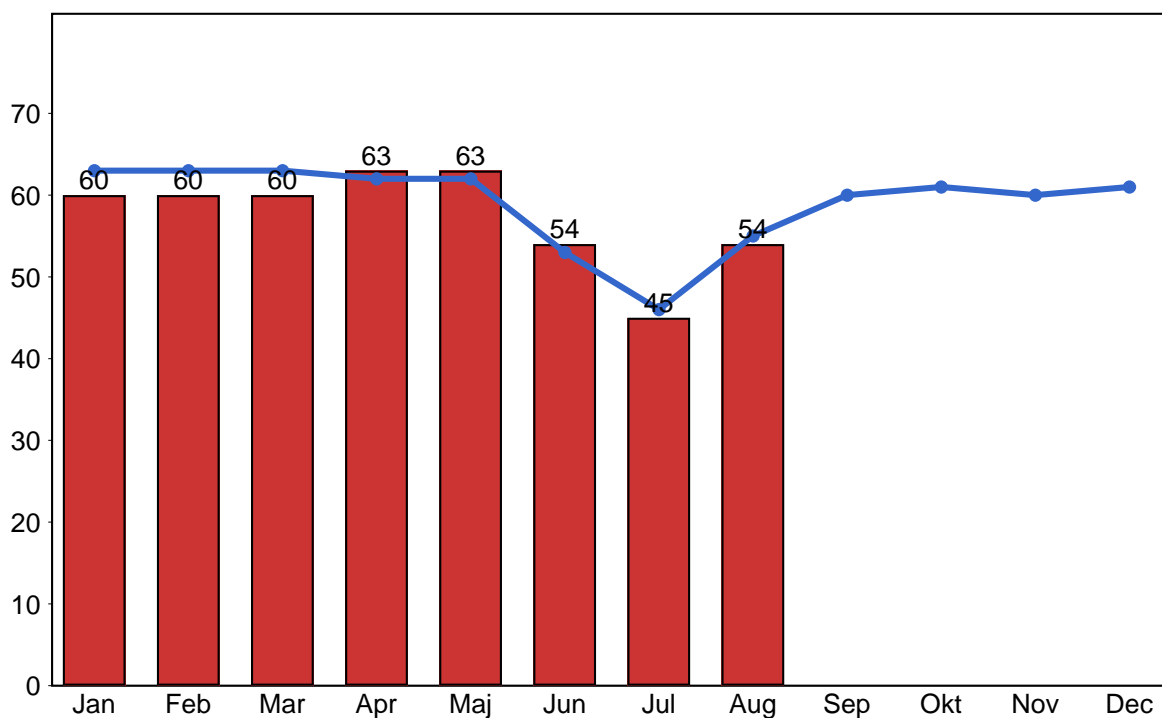


### 3. Påstigande

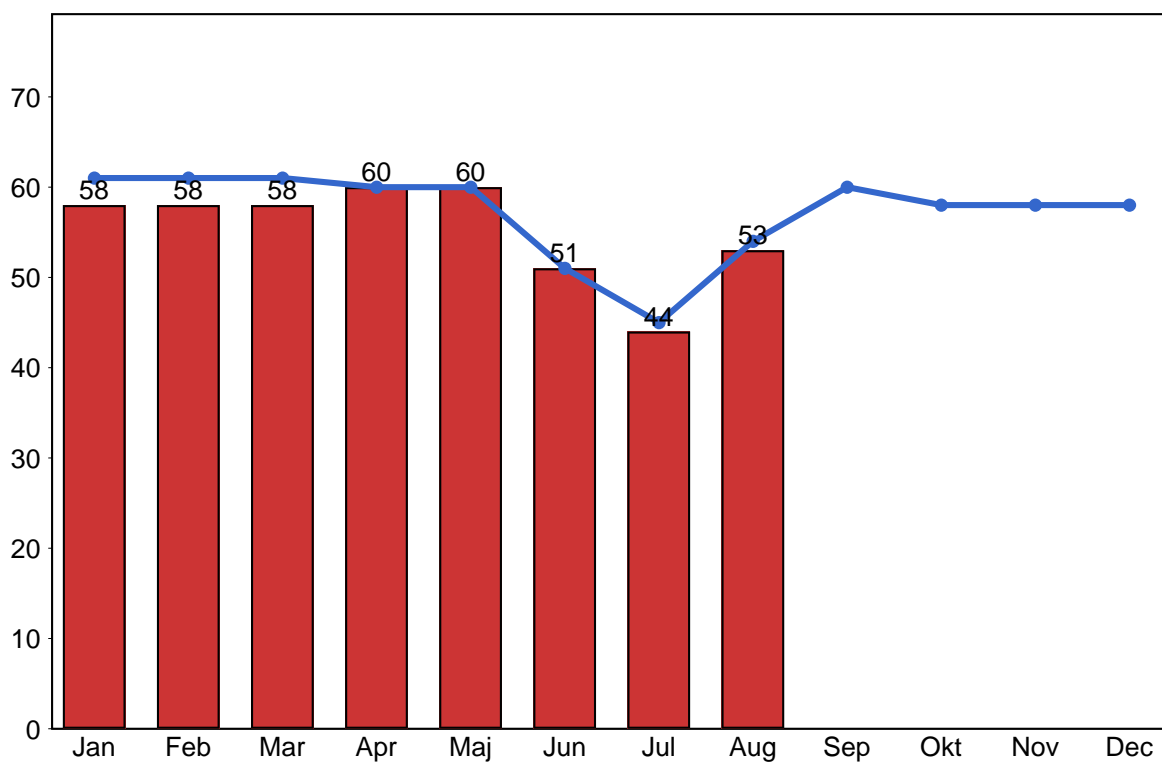
#### 3.1 Antal påstigande per dygn



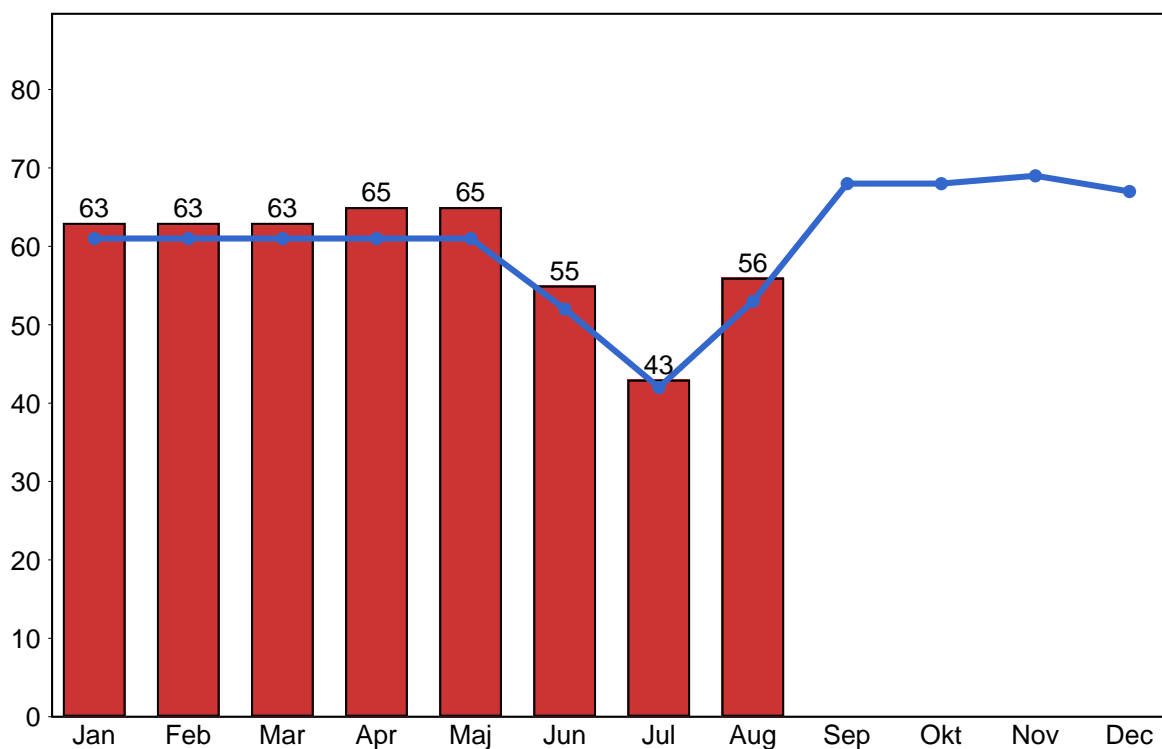
### 3.2 Antal påstigande per dygn - Bålsta



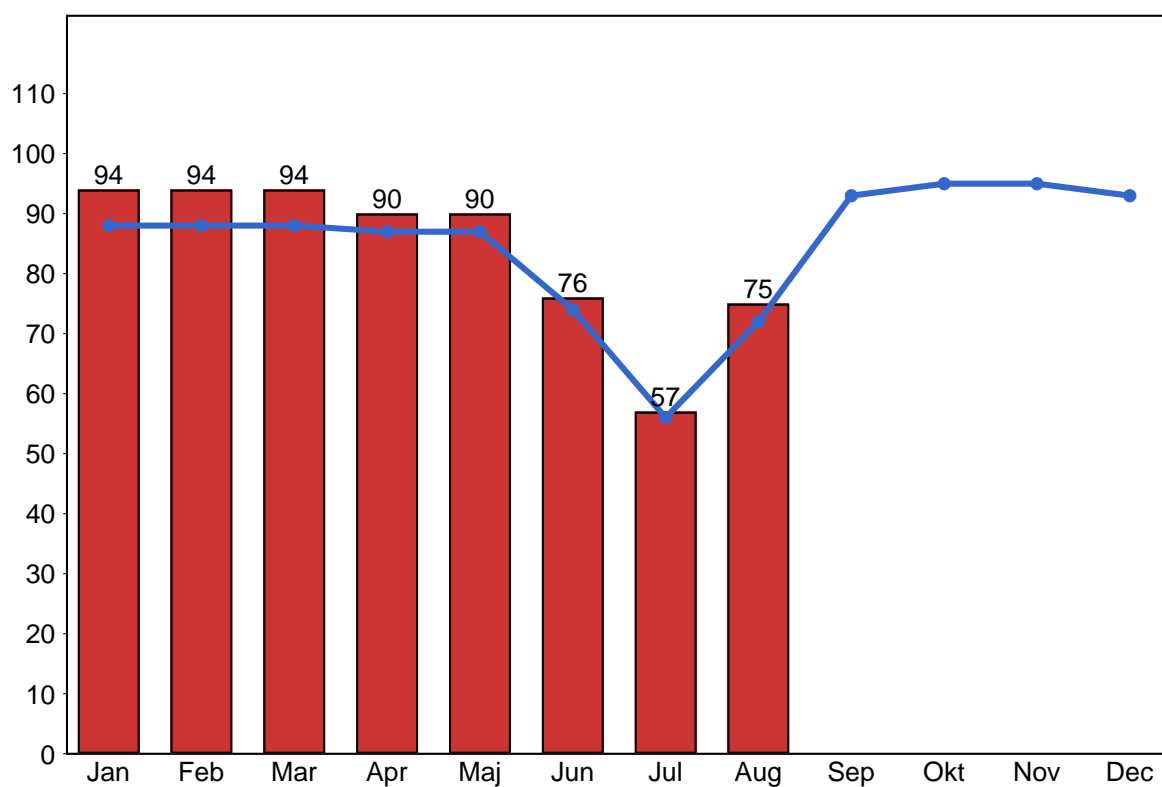
### 3.3 Antal påstigande per dygn - Västerhaninge (inkl Nynäshamn)



### 3.4 Antal påstigande per dygn - Märsta



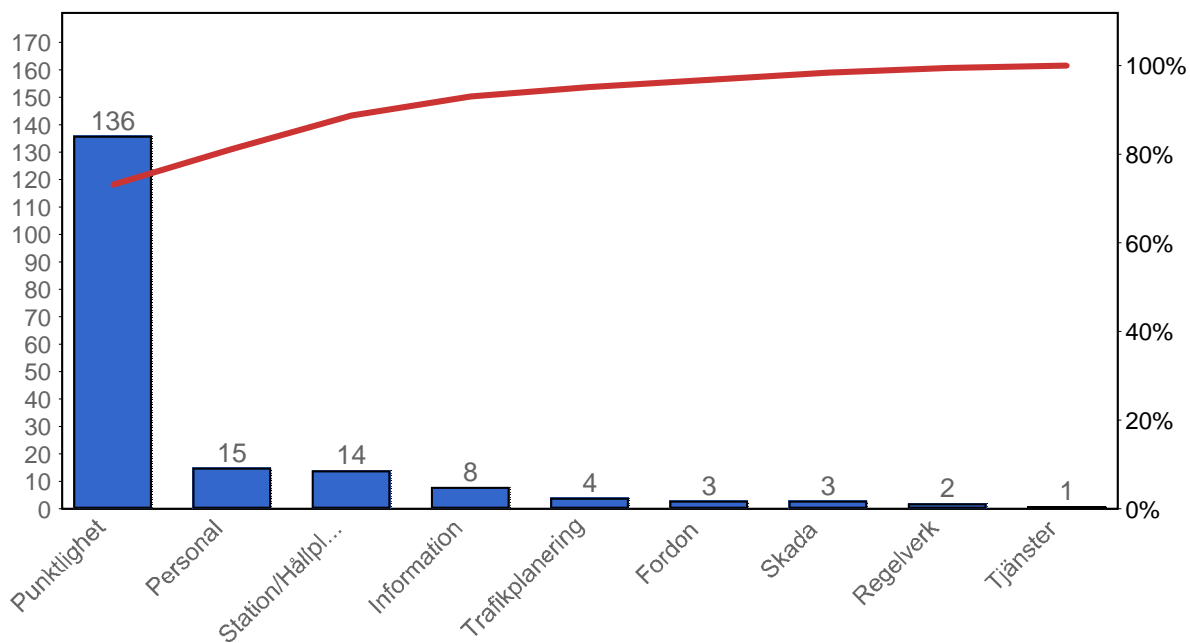
### 3.5 Antal påstigande per dygn - Södertälje (inkl Gnesta)



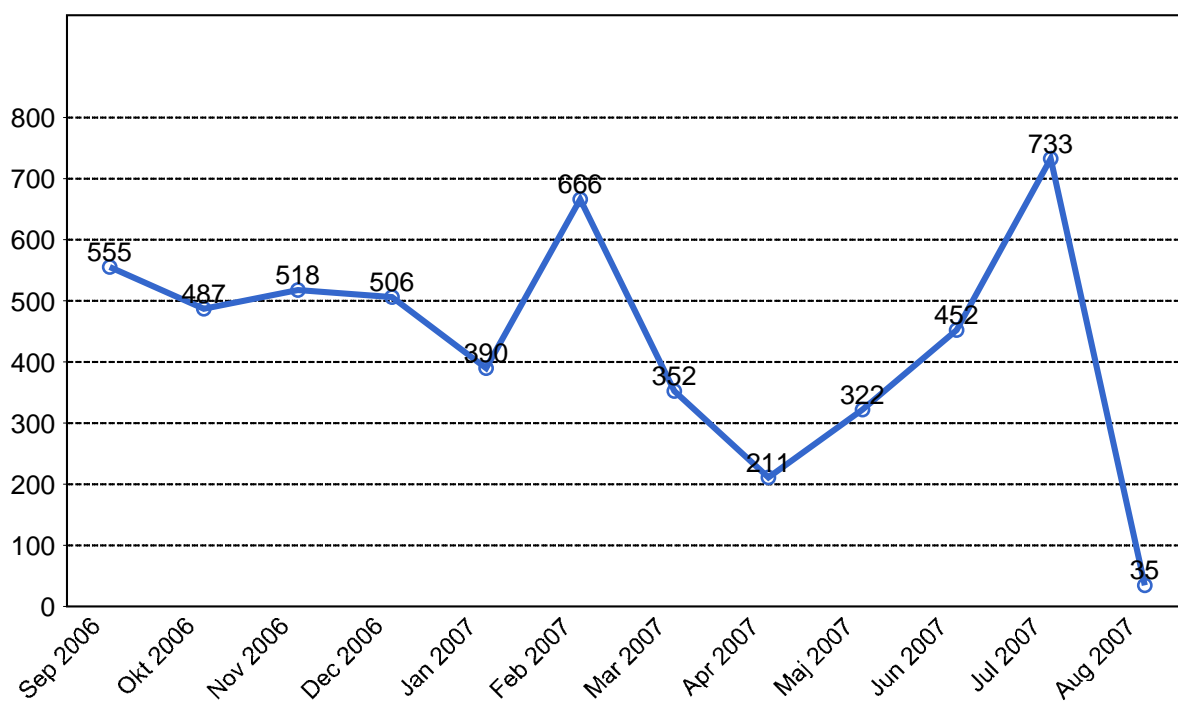


## 4. Kundensynpunkter

### 4.1 Kundensynpunkter per kategori



### 4.2 Antal kundsynpunkter per 1 000 000 påstigande



## 5. Resegaranti

### 5.1 Utbetalt belopp per måned

