

Månadsrapport för Roslagsbanan

Roslagståg

Augusti 2007

SL-Kontrakt

Den här rapporten avser mätningar till och med Augusti 2007.

Följande källor används som underlag för rapporten:

- Entreprenörens avvikelserapporter
- ATR-material
- Kundtjänststatistik



1. Kommentarer

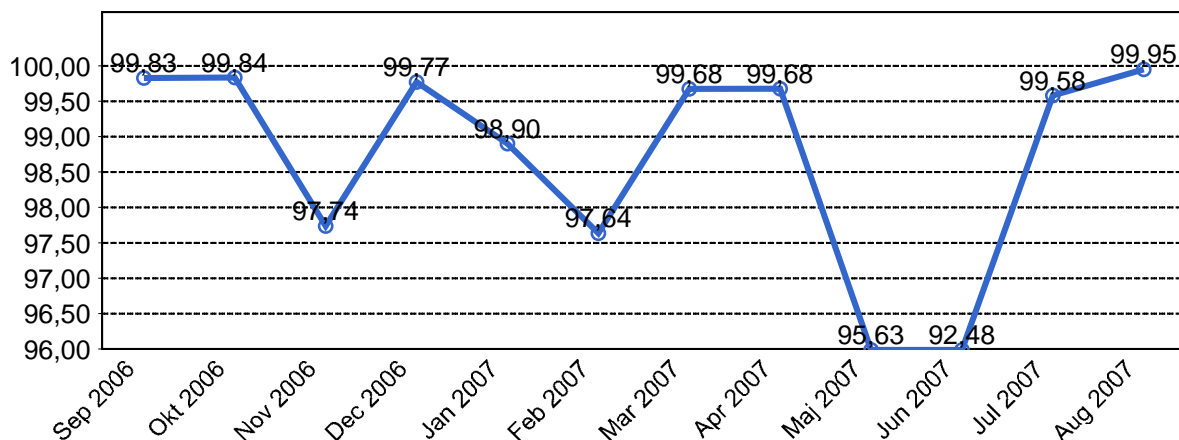
Kommentar augusti för Roslagsbanan

Banupprustningen på sträckan Rydbo - Österskär startade den 17/6 och ersättningsbussar trafikerar sträckan.

Tågtrafiken har fungerat bra med endast 4 inställda tåg och en punktlighet på 98.8%

2. Utförd och inställd trafik

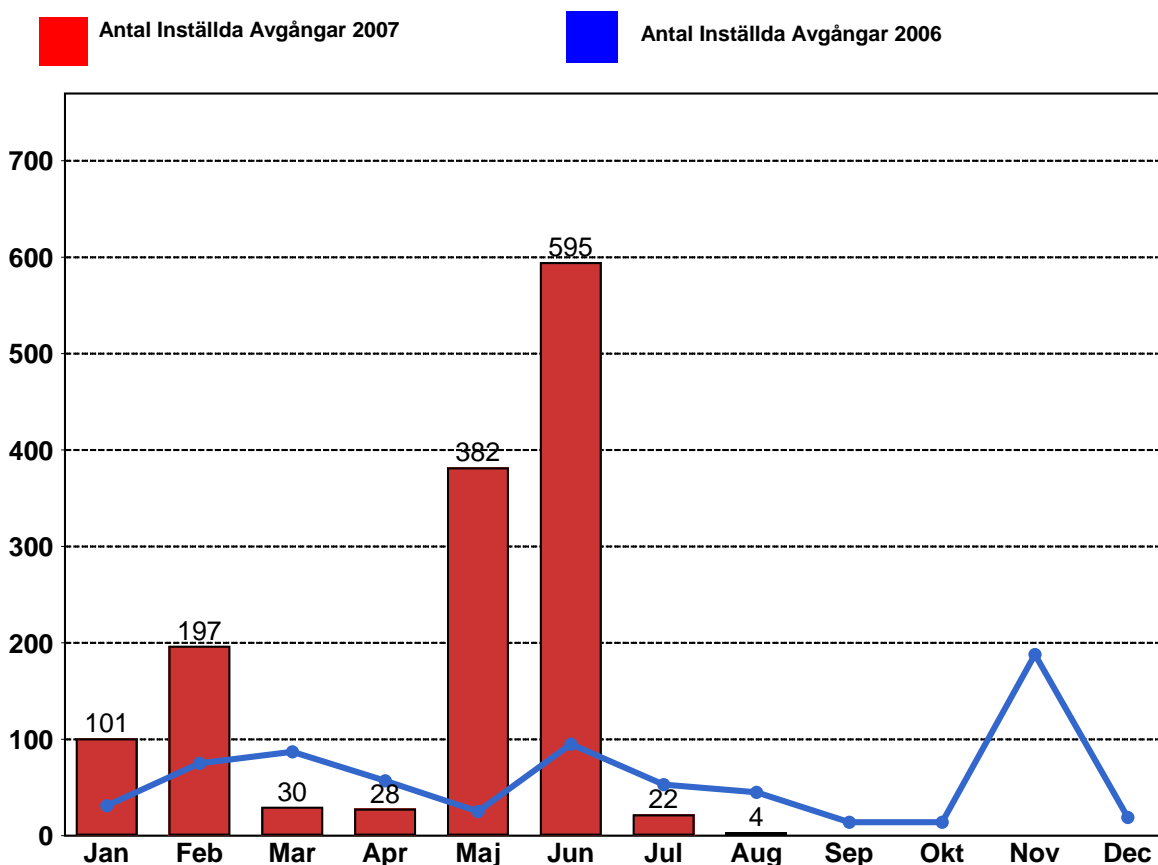
2.1 Andel utförda avgångar i procent Lokaltåg



2.2 Orsaker till inställda avgångar.

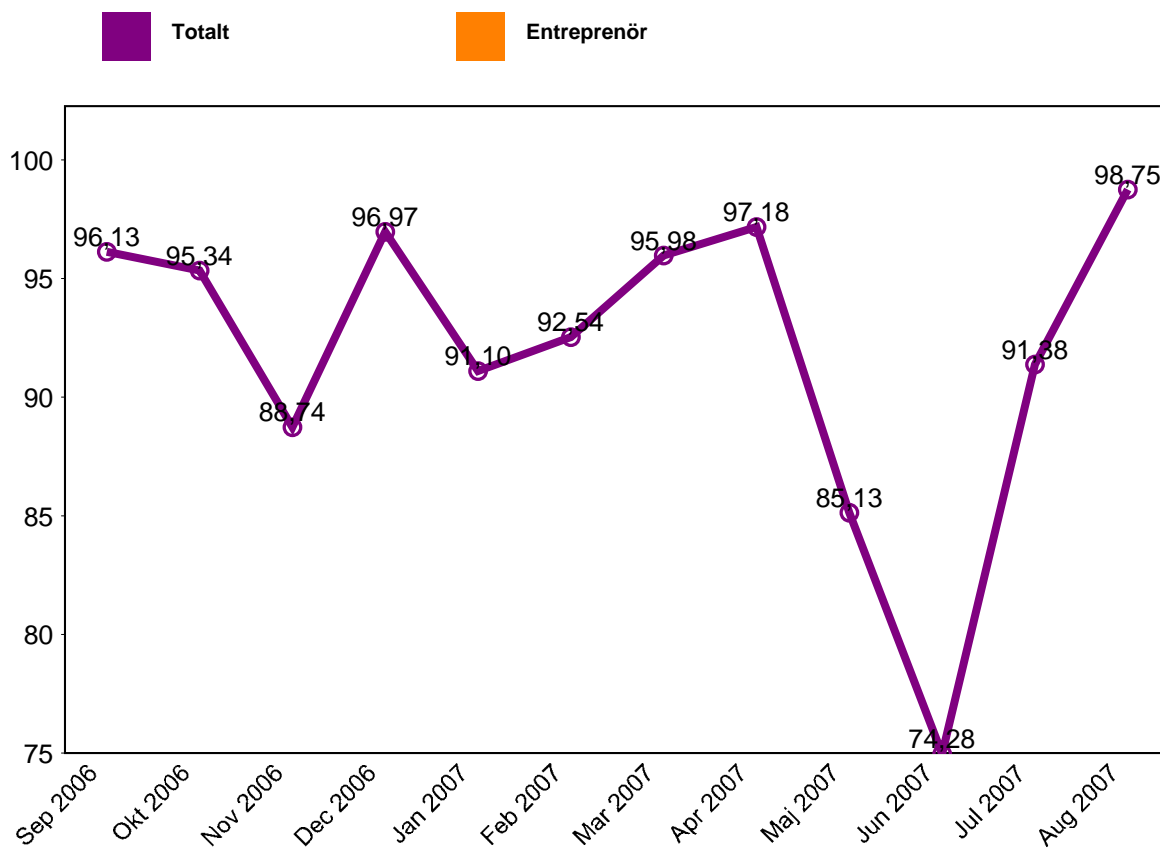
Orsak	Jan	Feb	Mar	Apr	Maj	Jun	Jul	Aug
Underhållsentrepre...	14	39	13	13	9	5	3	4
SL Bana/Signal	80	151	16	13	353	588	17	0
Entreprenör	5	7	0	0	1	2	2	0
Yttre omständigheter	2	0	1	2	19	0	0	0

1.3 Antal inställda avgångar under 2007 jämfört med 2006



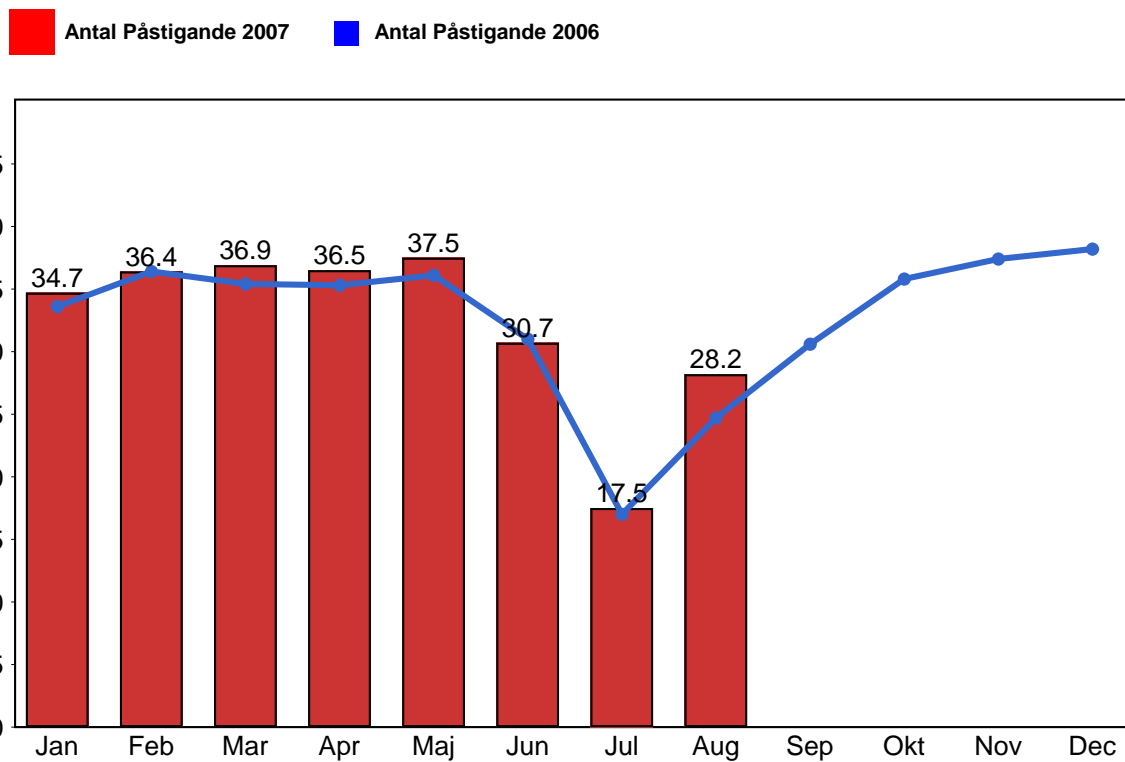
2. Punktlighet

2.1 Punktlighet, avgångar.



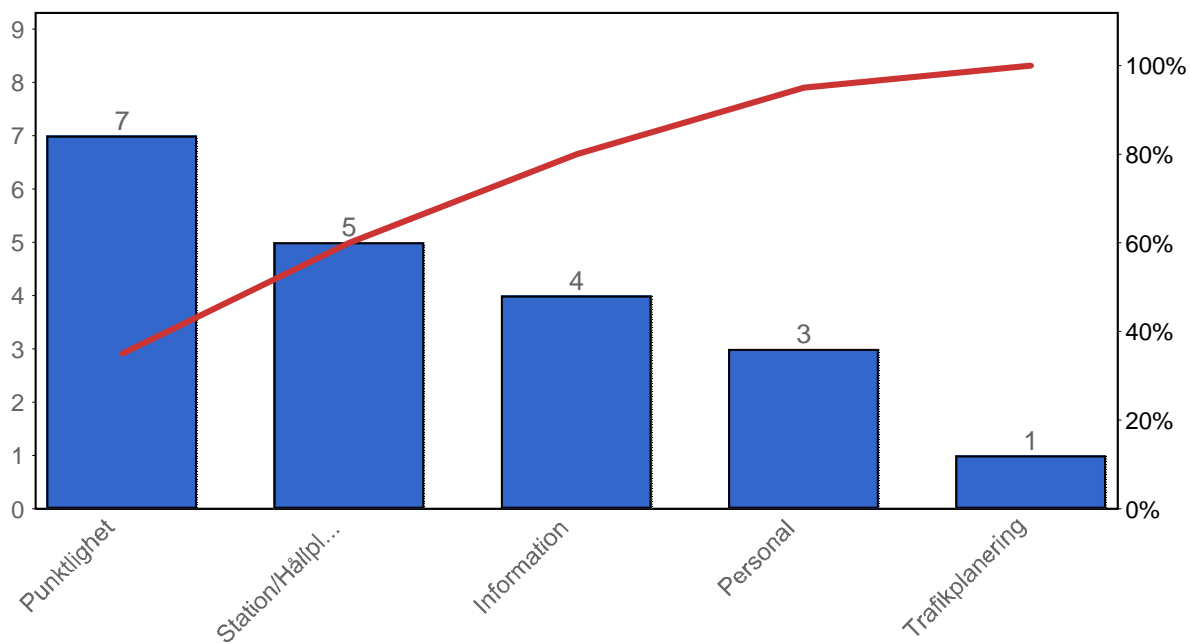
3. Påstigande

3.1 Antal påstigande per dygn

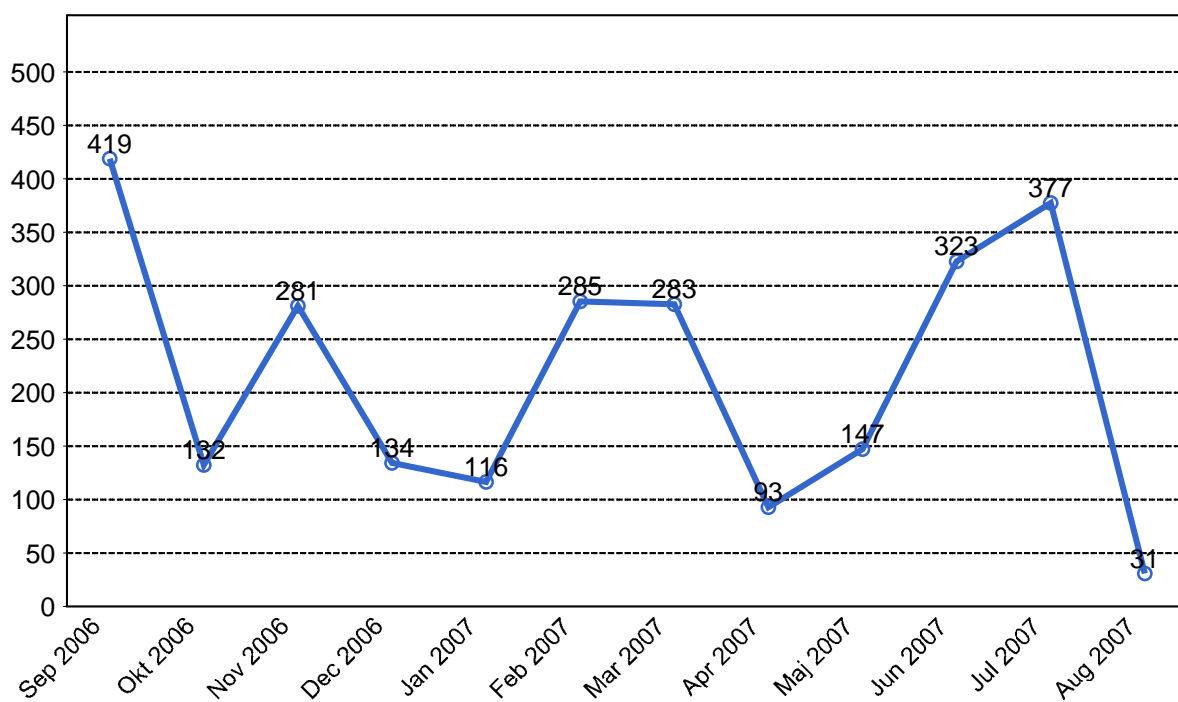


4. Kundsynpunkter

4.1 Kundsynpunkter per kategori



4.2 Antal kundsynpunkter per 1 000 000 påstigande



5. Resegaranti

5.1 Utbetalt belopp per måned

