

# Månadsrapport Tunnelbanan, avtalsområde: Blå Linje

Connex

Augusti 2007

SL-Kontrakt

Den här rapporten avser mätningar till och med Augusti 2007.

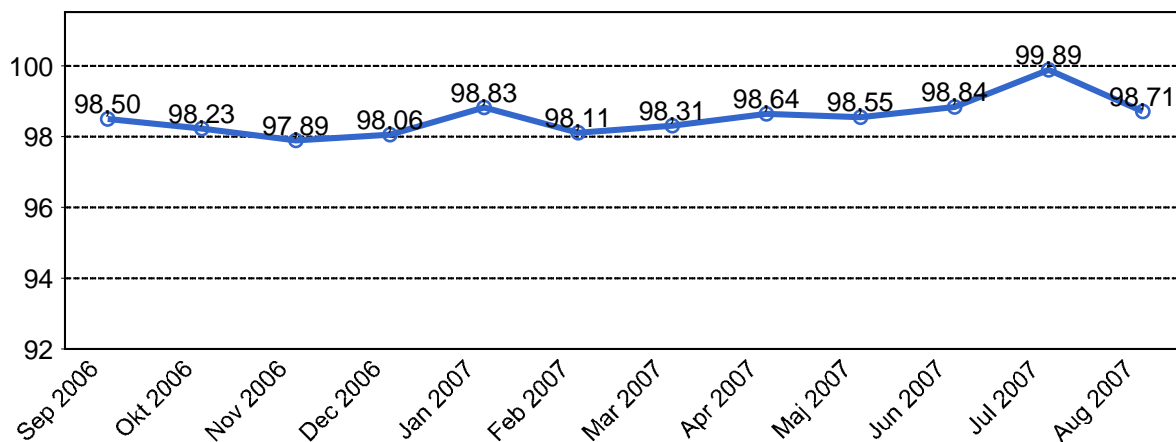
Följande källor används som underlag för rapporten:

- Entreprenörens avvikelserapporter
- ATR-material
- Kundtjänststatistik



# 1. Utförd och inställd trafik

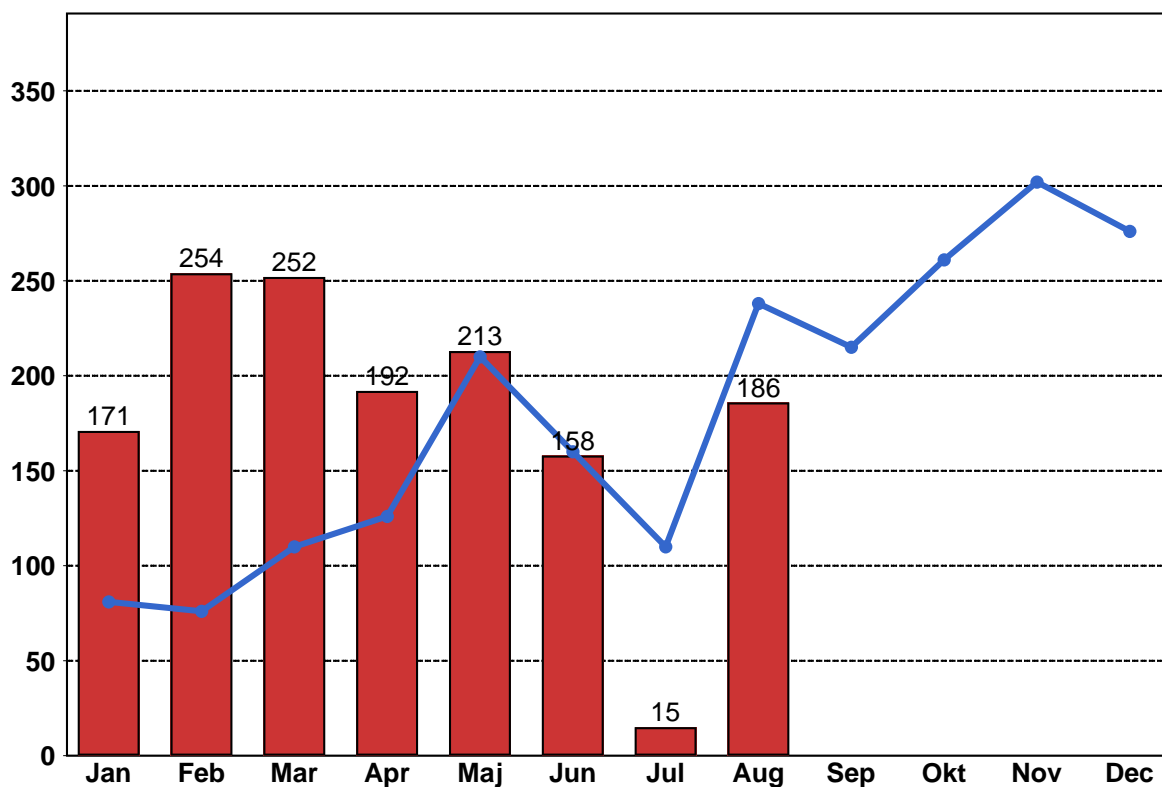
## 1.1 Andel utförda avgångar i procent.



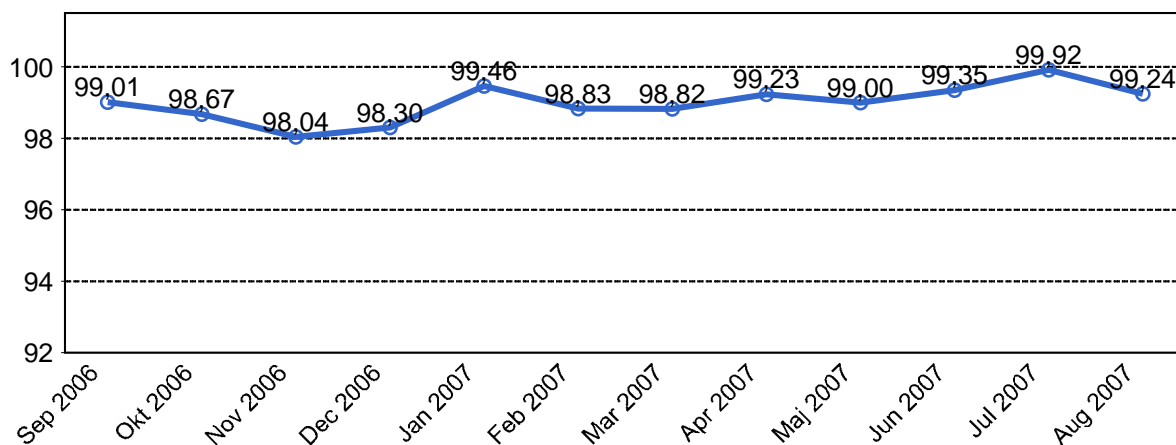
## 1.2 Orsaker till inställda avgångar.

## 1.3 Antal inställda avgångar under 2007 jämfört med 2006

■ Antal Inställda Avgångar 2007      ■ Antal Inställda Avgångar 2006



## 1.4 Andel utförda tågtimmar



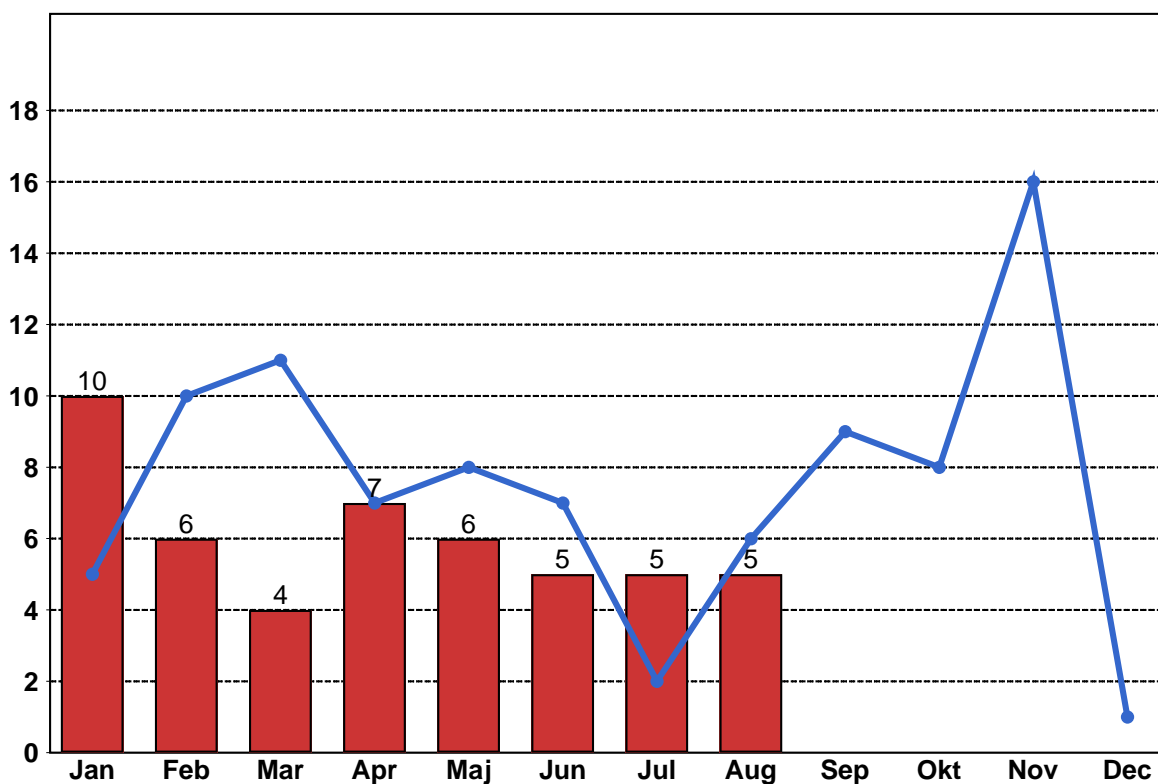
## 1.5 Ansvarsfördelning, stopp i trafiken.

Orsak	Jan	Feb	Mar	Apr	Maj	Jun	Jul	Aug
Bana/Signal	0	1	2	3	1	1	1	0
Entreprenör	0	1	0	0	0	0	1	1
Fordon	0	0	0	0	0	0	1	0
Underhållsentrepren...	7	1	2	1	2	2	1	4
Yttre omständigheter	3	3	0	3	3	2	1	0
<b>Totalt</b>	<b>10</b>	<b>6</b>	<b>4</b>	<b>7</b>	<b>6</b>	<b>5</b>	<b>5</b>	<b>5</b>

## 1.6 Antal stopp i trafiken under 2007 jämfört med 2006

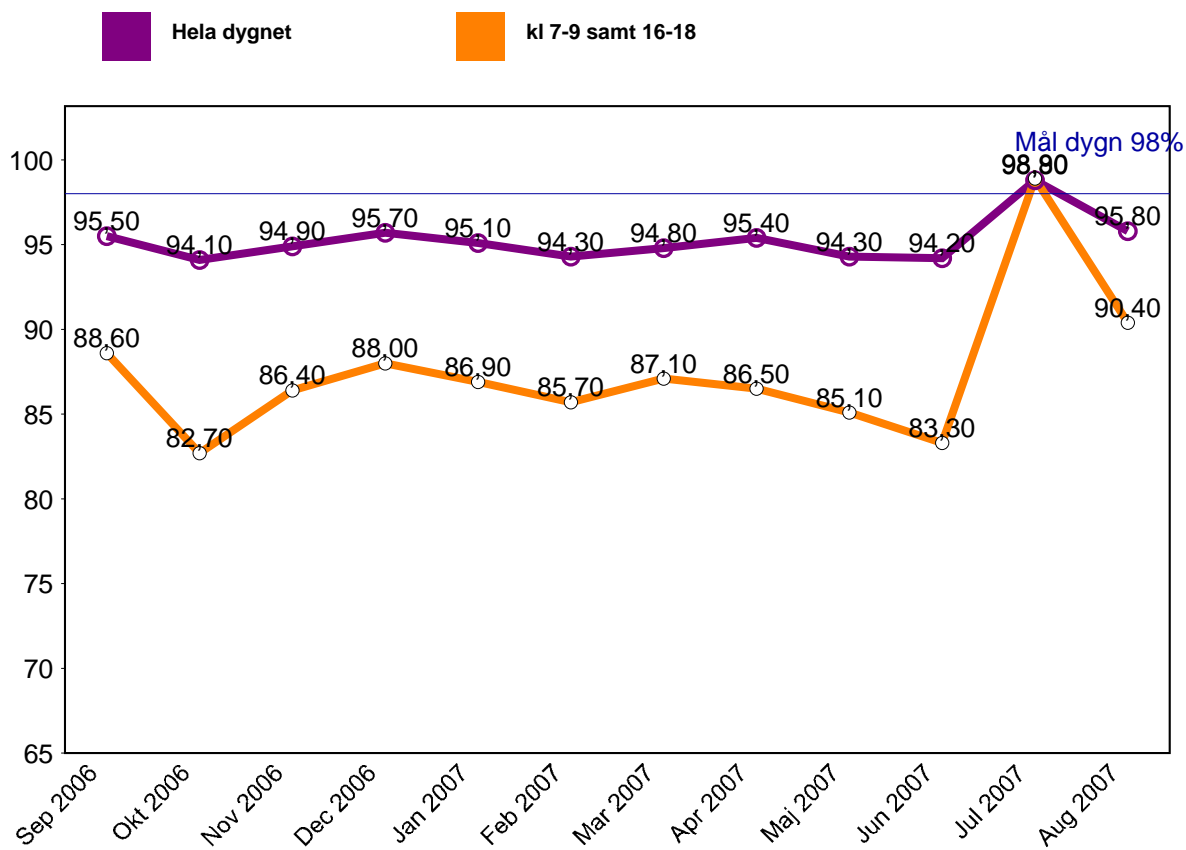
Antal Stopp 2007

Antal Stopp 2006



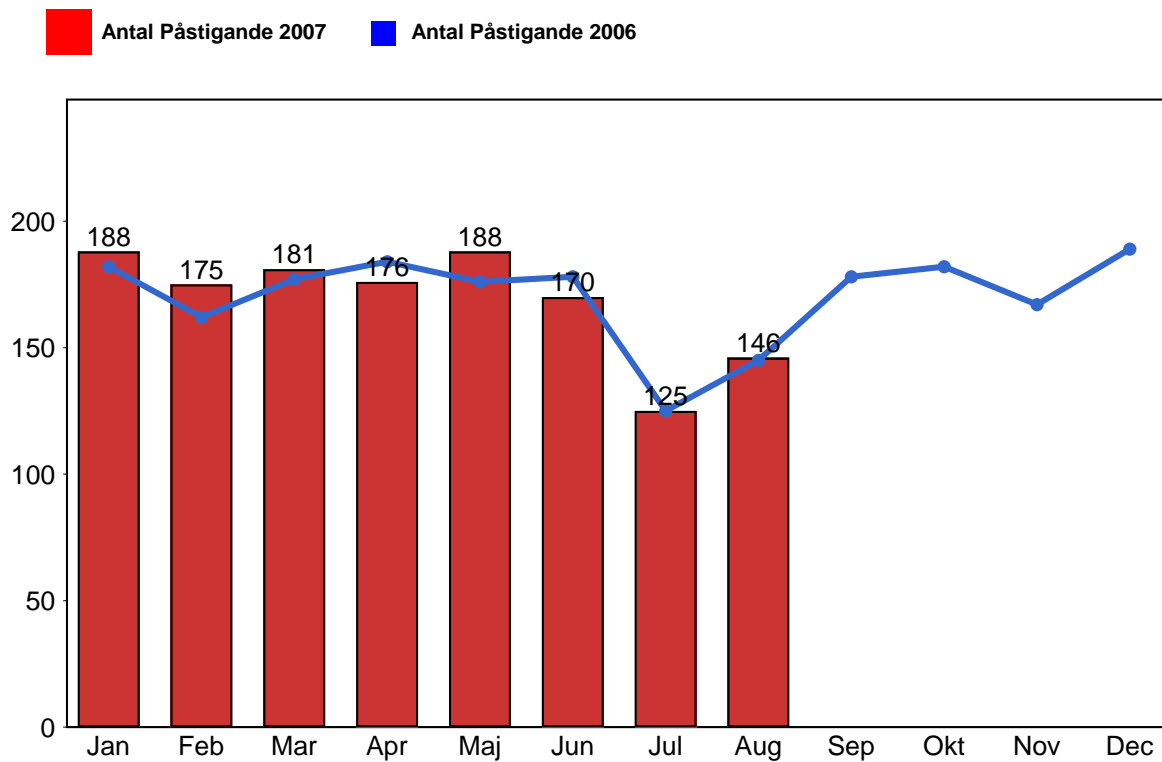
## 2. Punktlighet

### 2.1 Punktlighet, avgångar.



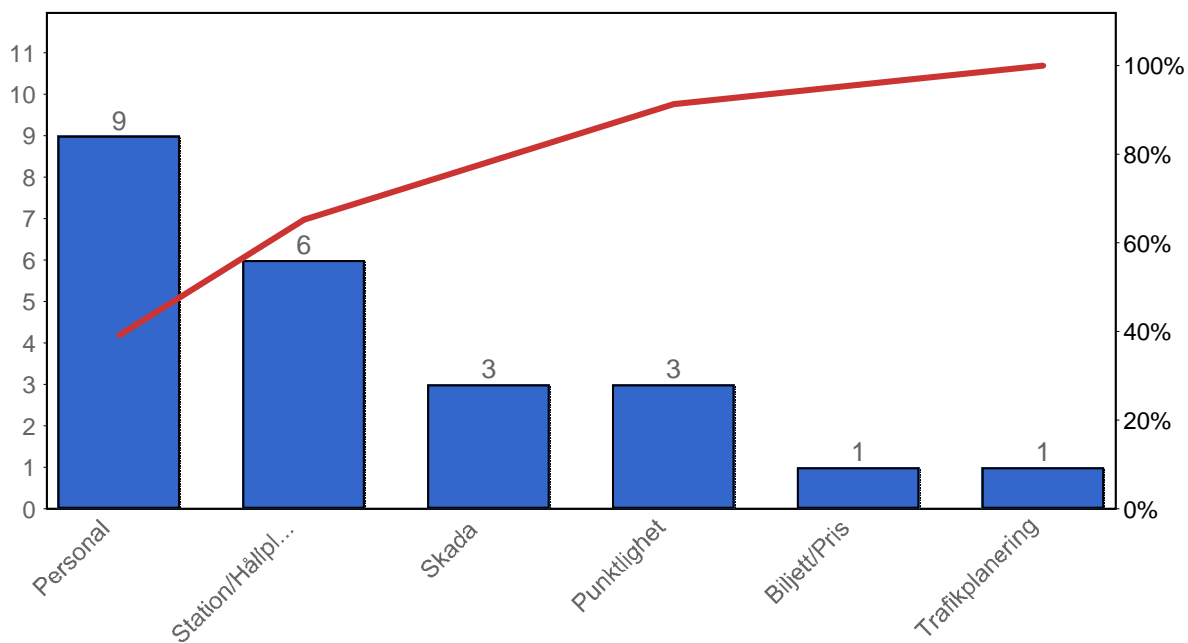
### 3. Påstigande

#### 3.1 Antal påstigande per dygn



## 4. Kundsynpunkter

### 4.1 Kundsynpunkter per kategori



### 4.2 Antal kundsynpunkter per 1 000 000 påstigande

