

Månadsrapport Lokaltåg:

Connex

Sammanfattning av
alla avtalsområden

Augusti 2007

SL-Kontrakt

Den här rapporten avser mätningar till och med Augusti 2007.

Följande källor används som underlag för rapporten:

- Entreprenörens avvikelser rapporter
- ATR-material
- Kundtjänststatistik



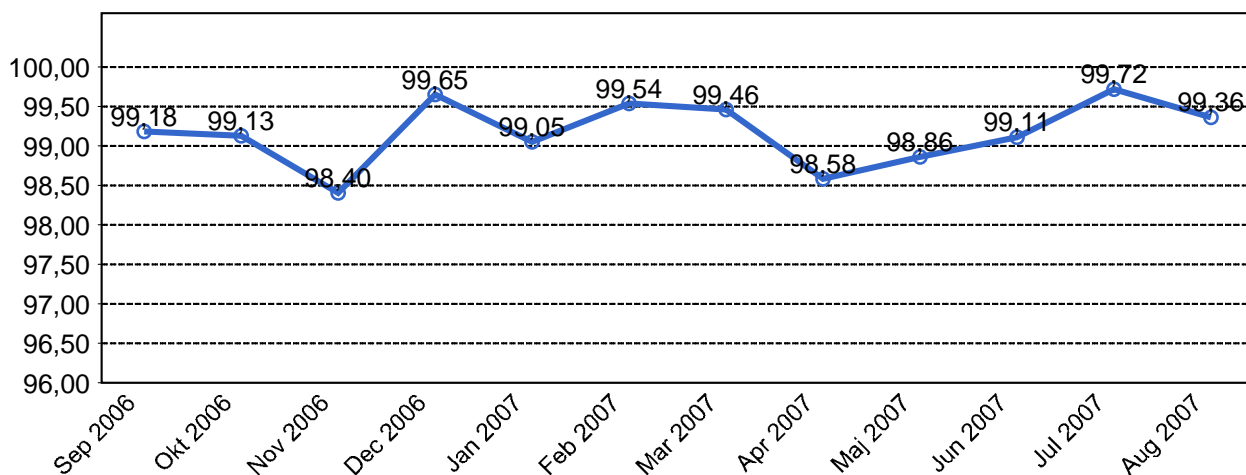
1. Kommentarer

Kommentarer Veolia lokalbanor per augusti

Trafiken under månaden har utförts med få yttre störningar. En kollision mellan spårvagn och fordon på Tvärbanan ledde till 11 inställda avgångar och ett kontaktledningsfel resulterade i 10 inställda avgångar. I övrigt har Veolias personalbrist orsakat inställda avgångar på främst Nockebybanan och Lidingöbanan.

2. Utförd och inställd trafik

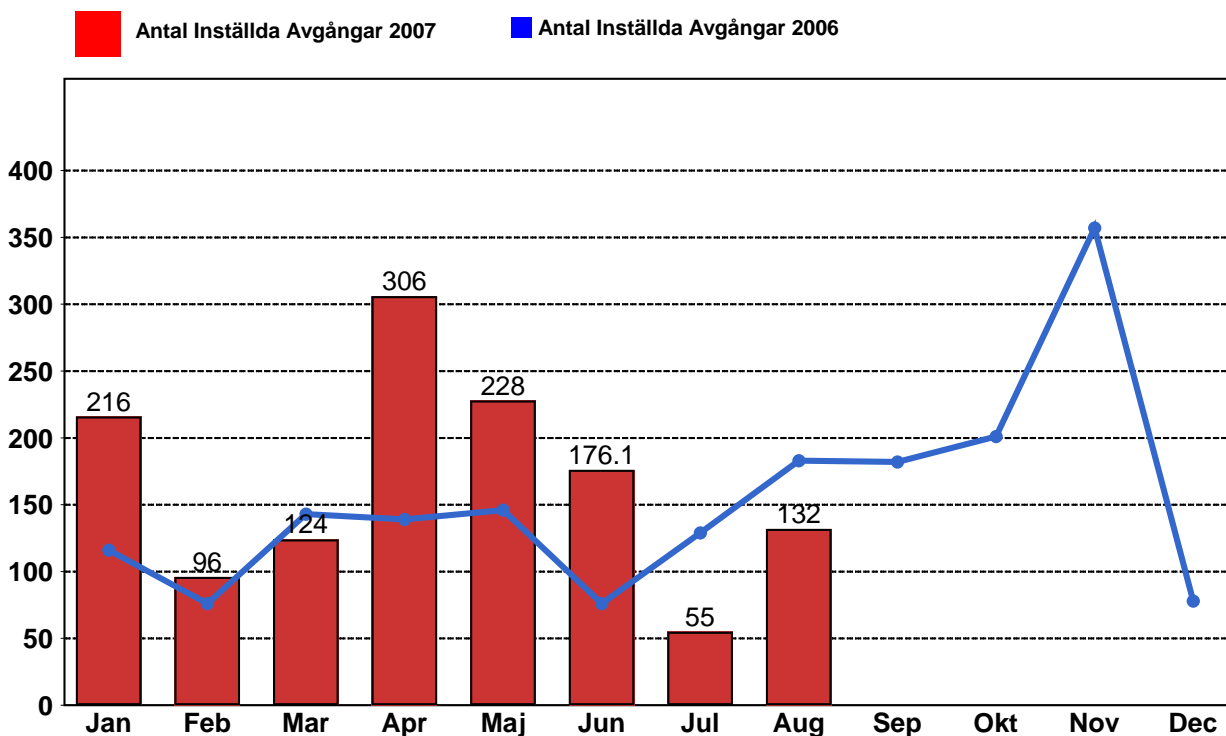
2.1 Andel utförda avgångar i procent...



2.2 Orsaker till inställda avgångar.

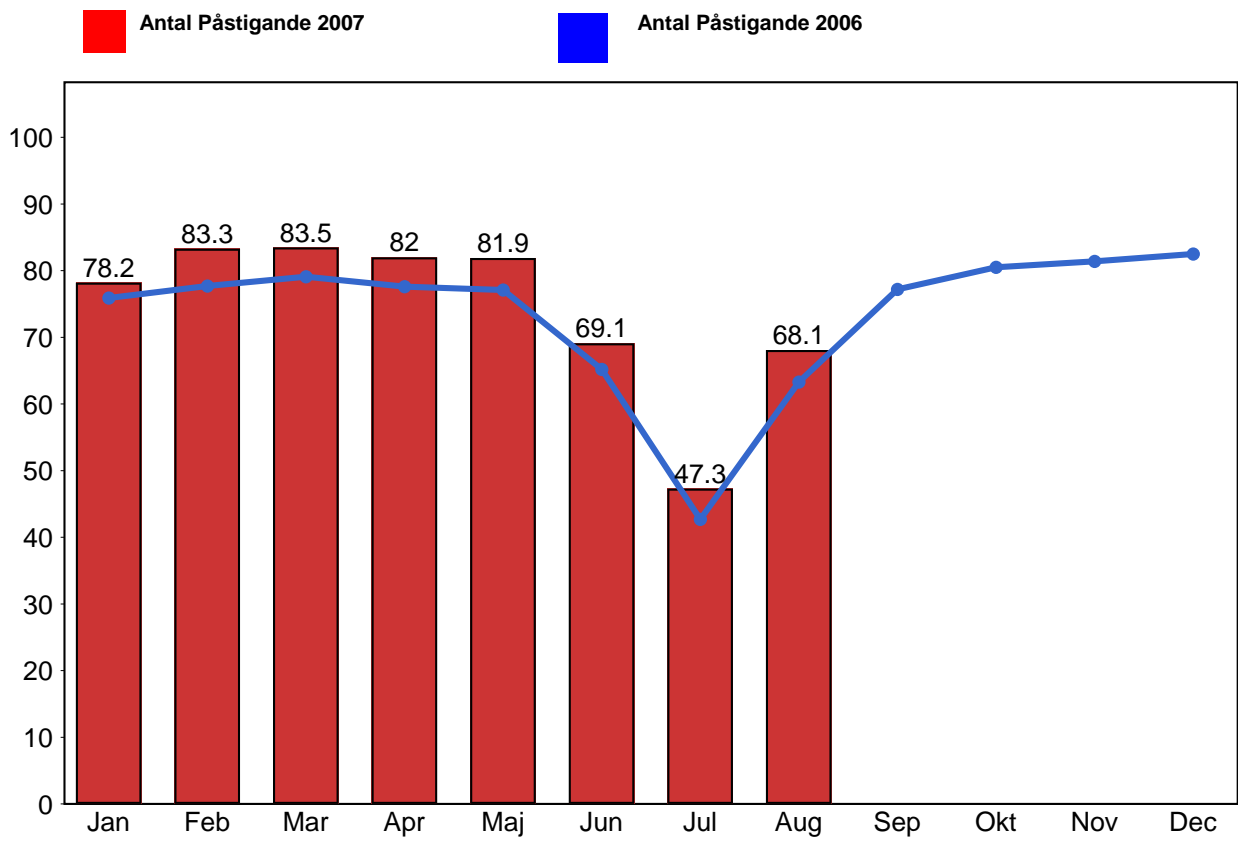
Orsak	Jan	Feb	Mar	Apr	Maj	Jun	Jul	Aug
Underhållsentrepre...	42	41	29	55	40	47	23	48
SL Bana/Signal	123	17	42	181	16	26	3	18
Entreprenör	20	10	34	17	13	21	13	24
Yttre omständigheter	31	28	19	53	159	82	16	42

2.3 Antal inställda avgångar under 2007 jämfört med 2006



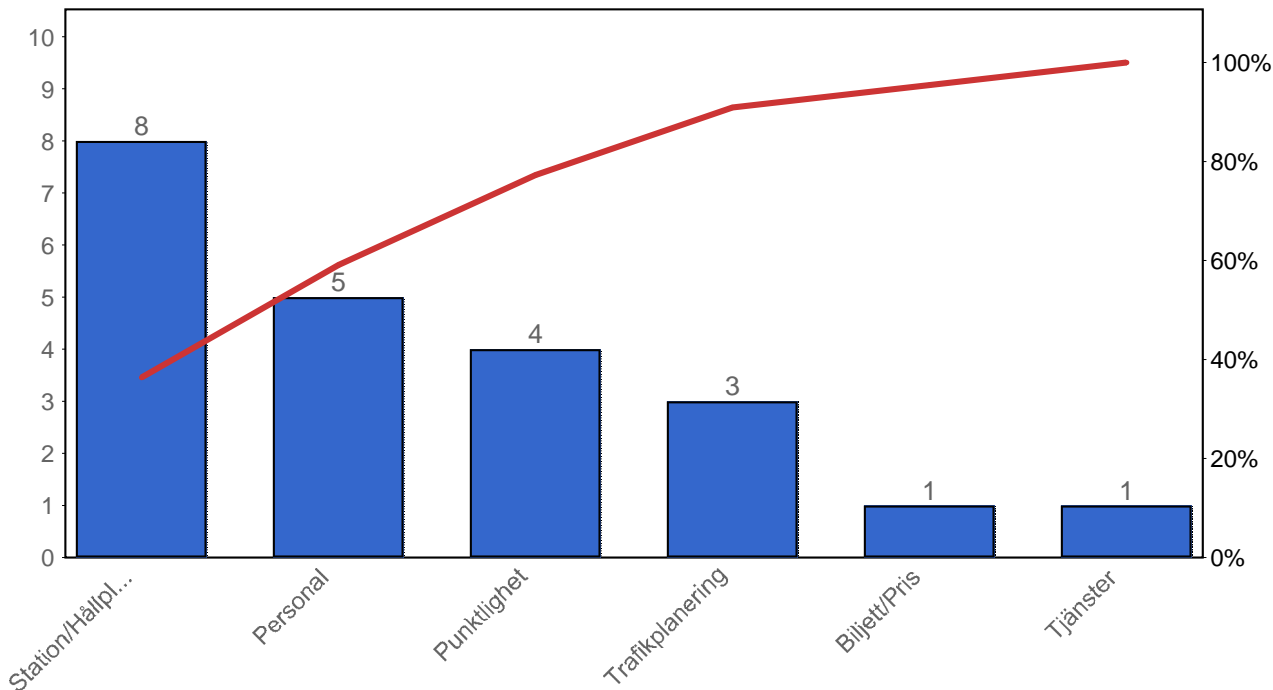
3. Påstigande

3.1 Antal påstigande per dygn

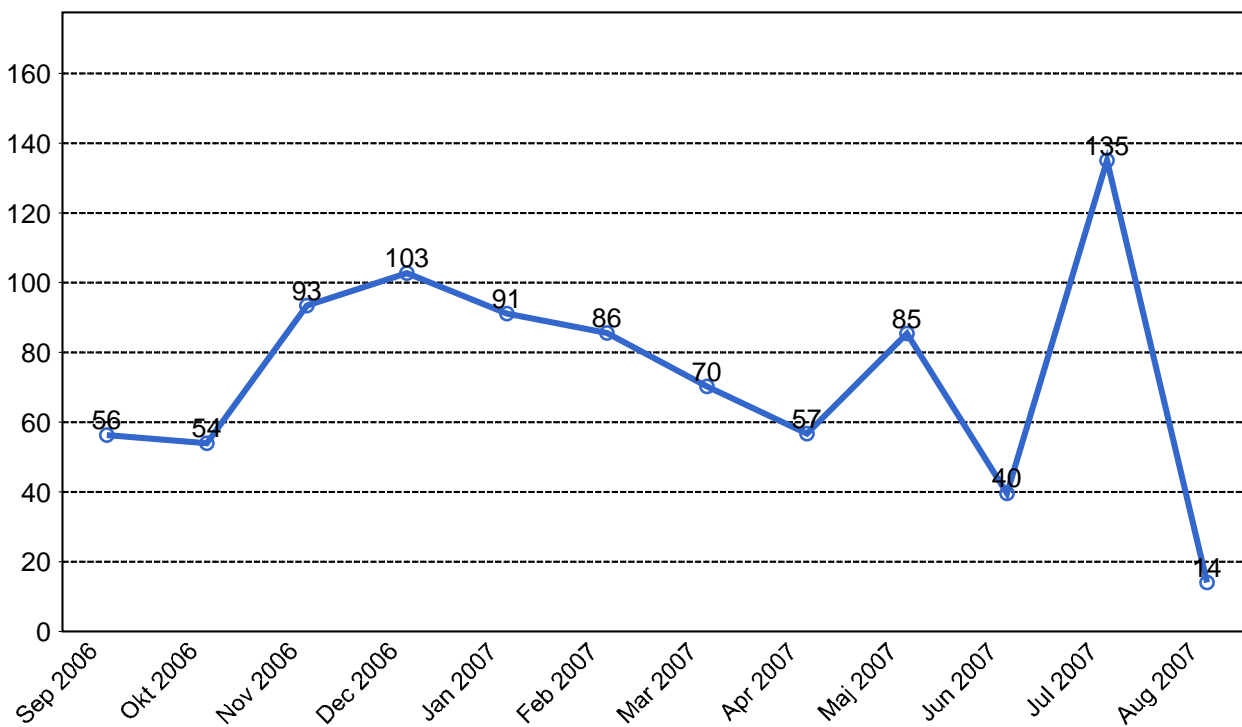


4. Kundensynpunkter

4.1 Kundensynpunkter per kategori



4.2 Antal kundsynpunkter per 1 000 000 påstigande



5. Resegaranti

5.1 Utbetalt belopp per måned

