

Månadsrapport Buss, avtalsområde:

Handen

Bussslink

December 2007

SL-Kontrakt

Den här rapporten avser mätningar till och med December 2007.

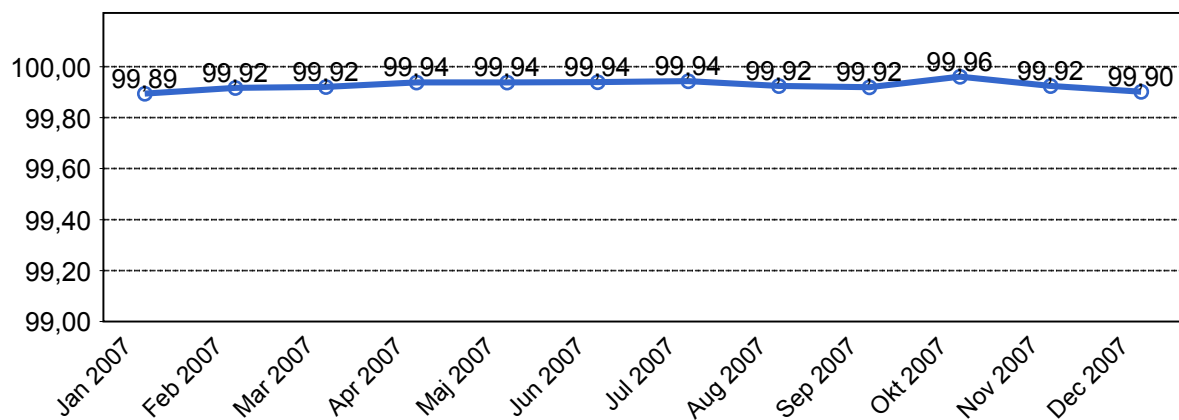
Följande källor används som underlag för rapporten:

- Entreprenörens avvikelserapporter
- ATR-material
- Kundtjänststatistik



1. Utförd och inställd trafik

1.1 Andel utförda avgångar i procent.



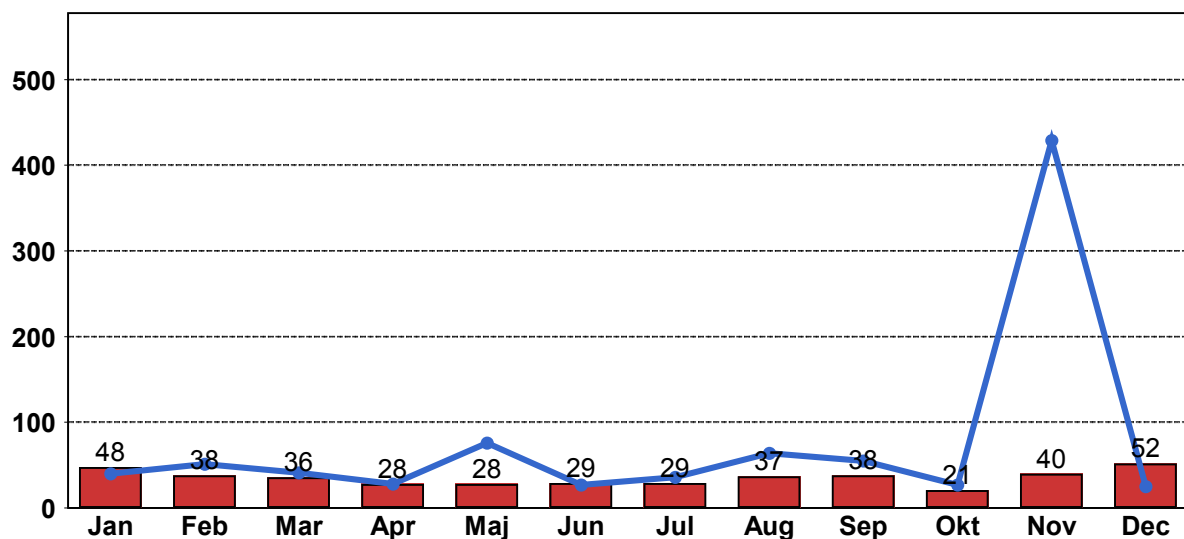
1.2 Orsaker till inställda avgångar.

| Orsak | Jan | Feb | Mar | Apr | Maj | Jun | Jul | Aug | Sep | Okt | Nov | Dec |
|----------------------|-----------|-----------|-----------|-----------|-----------|-----------|-----------|-----------|-----------|-----------|-----------|-----------|
| Personal | 15 | 7 | 5 | 2 | 7 | 13 | 8 | 10 | 3 | 3 | 9 | 14 |
| Fordon | 25 | 24 | 21 | 19 | 12 | 11 | 14 | 25 | 21 | 13 | 20 | 26 |
| Yttre omständigheter | 0 | 0 | 0 | 0 | 9 | 5 | 7 | 2 | 14 | 5 | 11 | 12 |
| Övrigt | 8 | 7 | 10 | 7 | 0 | 0 | 0 | 0 | 0 | 0 | 0 | 0 |
| Totalt | 48 | 38 | 36 | 28 | 28 | 29 | 29 | 37 | 38 | 21 | 40 | 52 |

1.3 Antal förstärkningsturer.

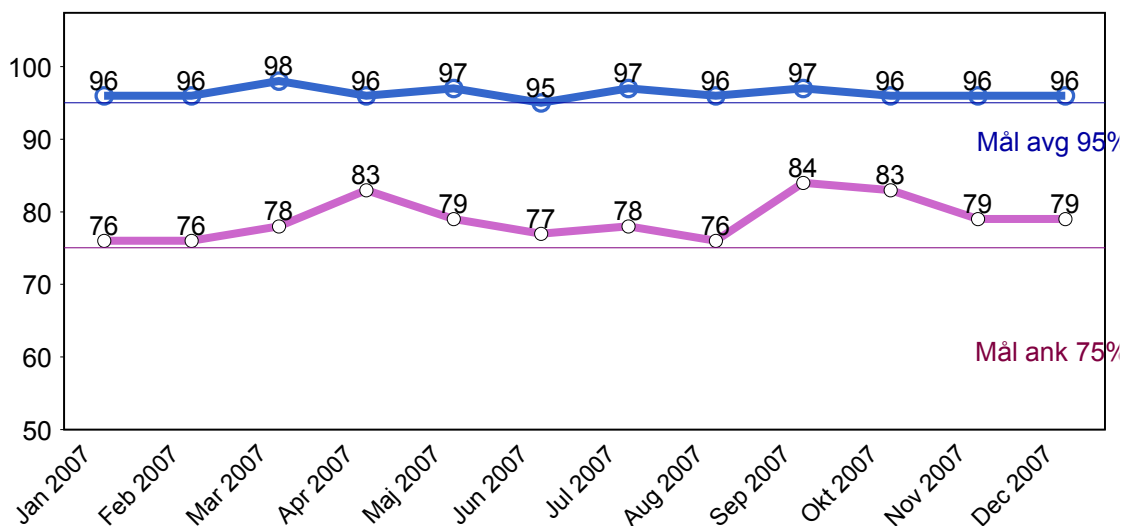
| | Jan | Feb | Mar | Apr | Maj | Jun | Jul | Aug | Sep | Okt | Nov | Dec |
|--------------|-----|-----|-----|-----|-----|-----|-----|-----|-----|-----|-----|-----|
| Förstärkning | 3 | 1 | 1 | 5 | 44 | 53 | 0 | 26 | 63 | 16 | 14 | 14 |

1.4 Antal inställda turer under 2007 jämfört med 2006



3. Punktlighet

2.1 Officiella punktlighetsmätningen på tvåmånadersperioder, from mars 2007 anges månadsvärden



Godkänd avgång:

Bussen avgår från mätthållplatsen 0 till 3 minuter efter annonserad tid. Om bussen avgår var femtonde minut eller oftare i högtrafik kan intervallet för godkända avgångar vara 0 till 2 minuter. Mål 95%.

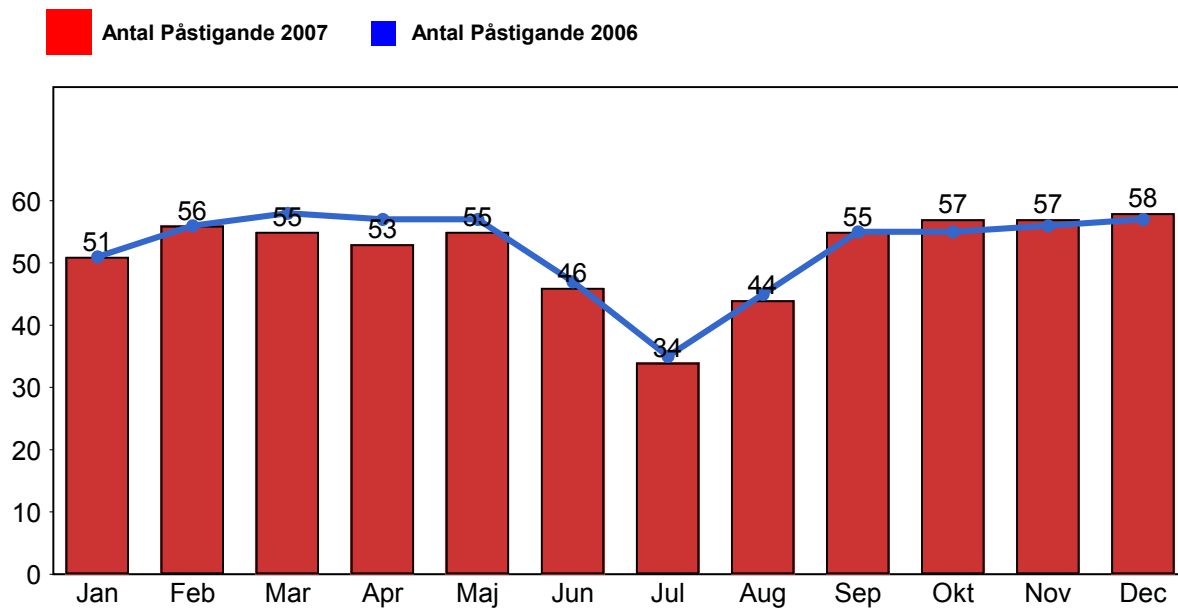
Godkänd ankomst:

Bussen ankommer till mätthållplatsen 3 till 0 minuter före annonserad tid. För vissa linjer är intervallet för godkända ankomster 5 till 0 minuter. Mål 75%.

Mätningen baseras på ATR-data från vardagar.

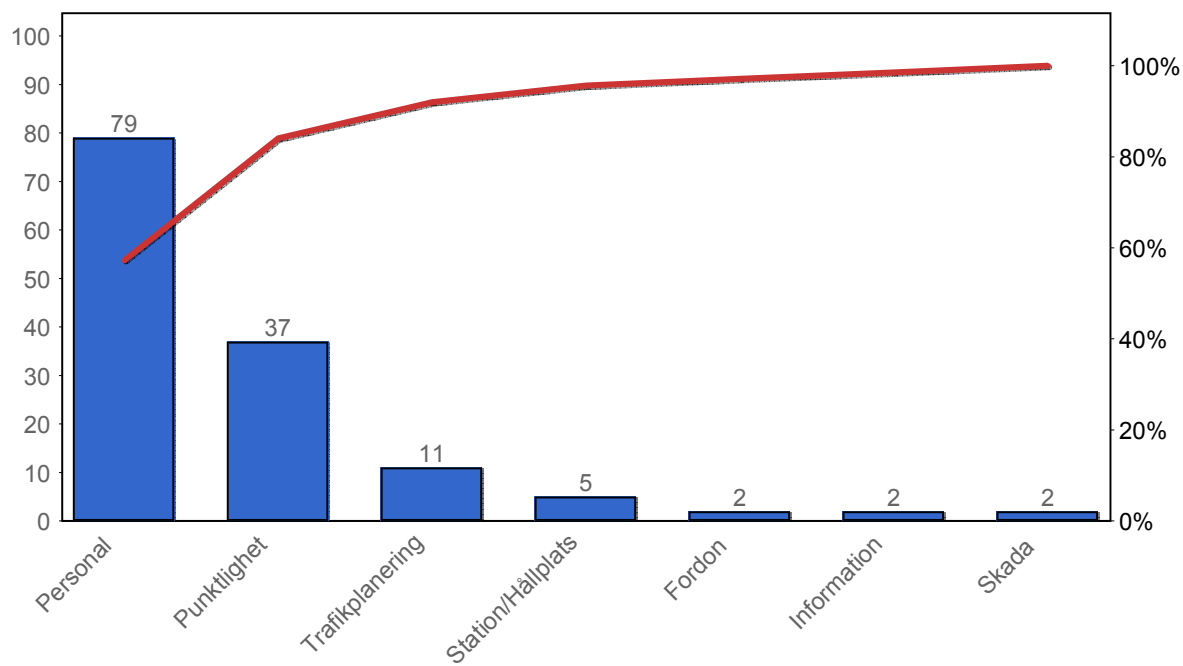
4. Påstigande

4.1 Antal påstigande per dygn



5. Kundensynpunkter

5.1 Kundensynpunkter per kategori



5.2 Antal kundsynpunkter per 1 000 000 påstigande

