

Månadsrapport Buss, avtalsområde:

Norrort

Bussslink

December 2007

SL-Kontrakt

Den här rapporten avser mätningar till och med December 2007.

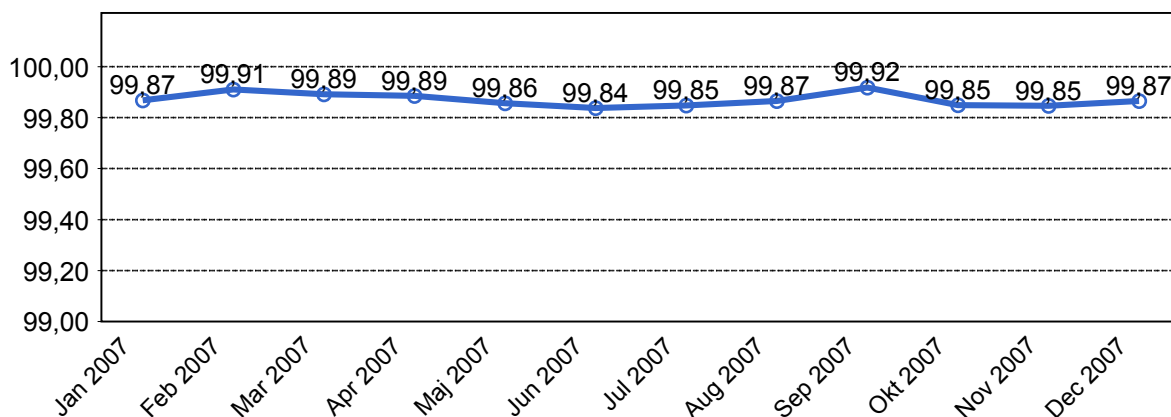
Följande källor används som underlag för rapporten:

- Entreprenörens avvikelserapporter
- ATR-material
- Kundtjänststatistik



# 1. Utförd och inställd trafik

## 1.1 Andel utförda avgångar i procent.



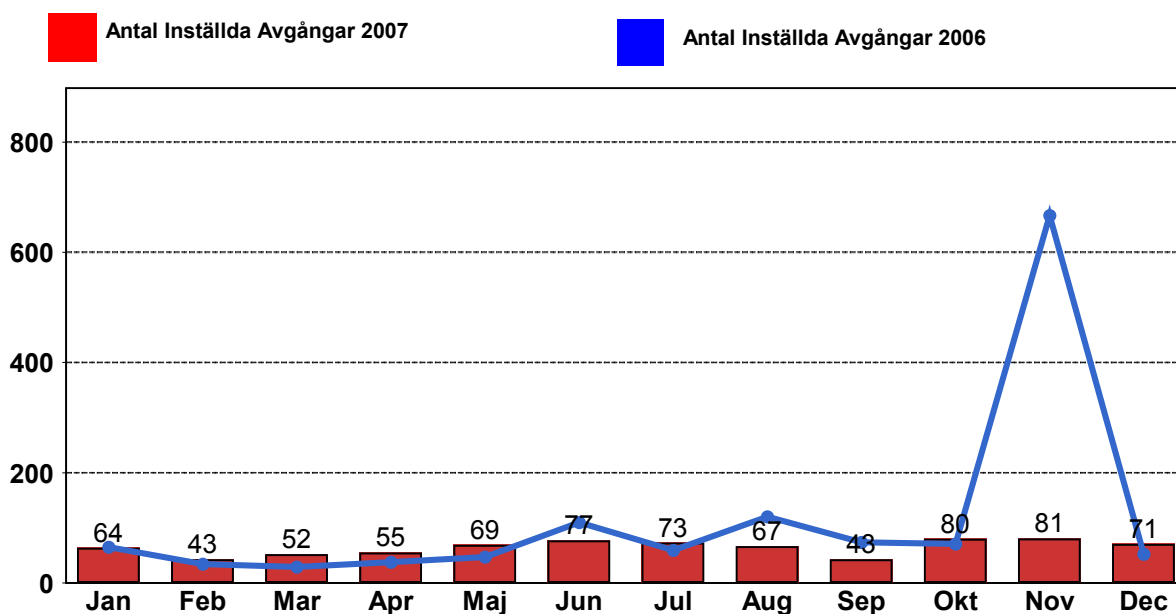
## 1.2 Orsaker till inställda avgångar.

Orsak	Jan	Feb	Mar	Apr	Maj	Jun	Jul	Aug	Sep	Okt	Nov	Dec
Personal	14	14	25	20	26	27	37	25	8	20	25	33
Fordon	35	19	24	30	22	32	29	34	29	48	43	37
Yttre omständigheter	15	10	3	5	21	18	7	8	4	11	13	1
Övrigt	0	0	0	0	0	0	0	0	2	1	0	0
Totalt	64	43	52	55	69	77	73	67	43	80	81	71

## 1.3 Antal förstärkningsturer.

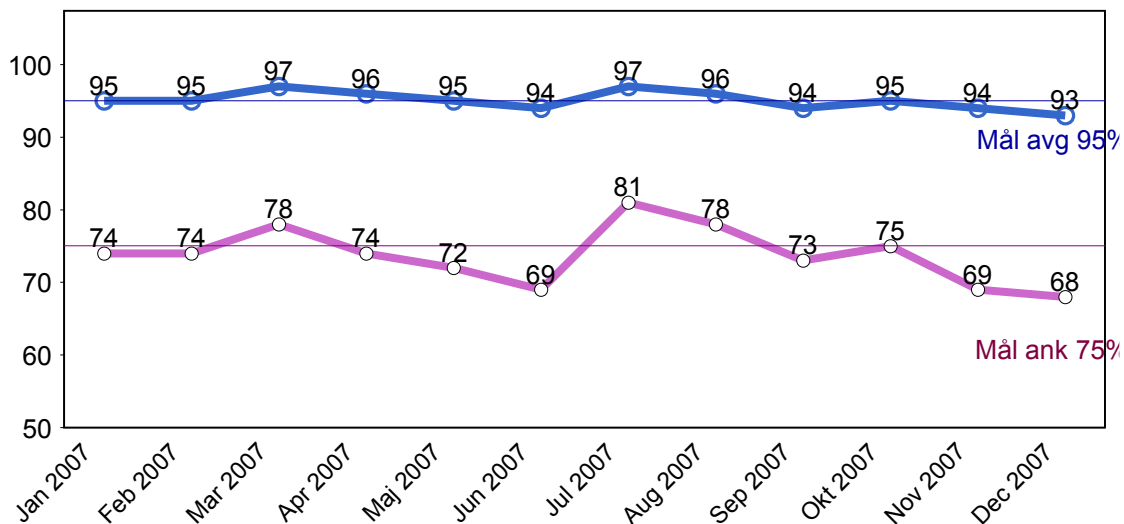
	Jan	Feb	Mar	Apr	Maj	Jun	Jul	Aug	Sep	Okt	Nov	Dec
Förstärkning	42	157	114	90	184	165	4	104	105	157	189	132

## 1.4 Antal inställda turer under 2007 jämfört med 2006



### 3. Punktlighet

#### 2.1 Officiella punktlighetsmätningen på tvåmånadersperioder, from mars 2007 anges månadsvärden



#### Godkänd avgång:

Bussen avgår från mätställplatsen 0 till 3 minuter efter annonserad tid. Om bussen avgår var femtonde minut eller oftare i högtrafik kan intervallet för godkända avgångar vara 0 till 2 minuter. Mål 95%.

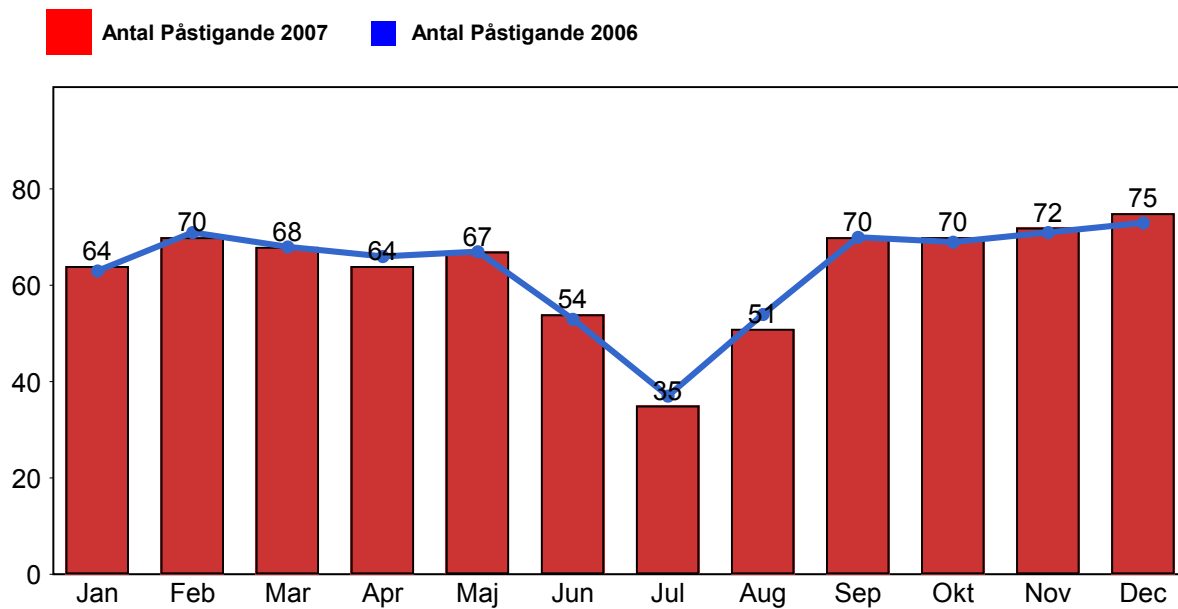
#### Godkänd ankomst:

Bussen ankommer till mätställplatsen 3 till 0 minuter före annonserad tid. För vissa linjer är intervallet för godkända ankomster 5 till 0 minuter. Mål 75%.

Mätningen baseras på ATR-data från vardagar.

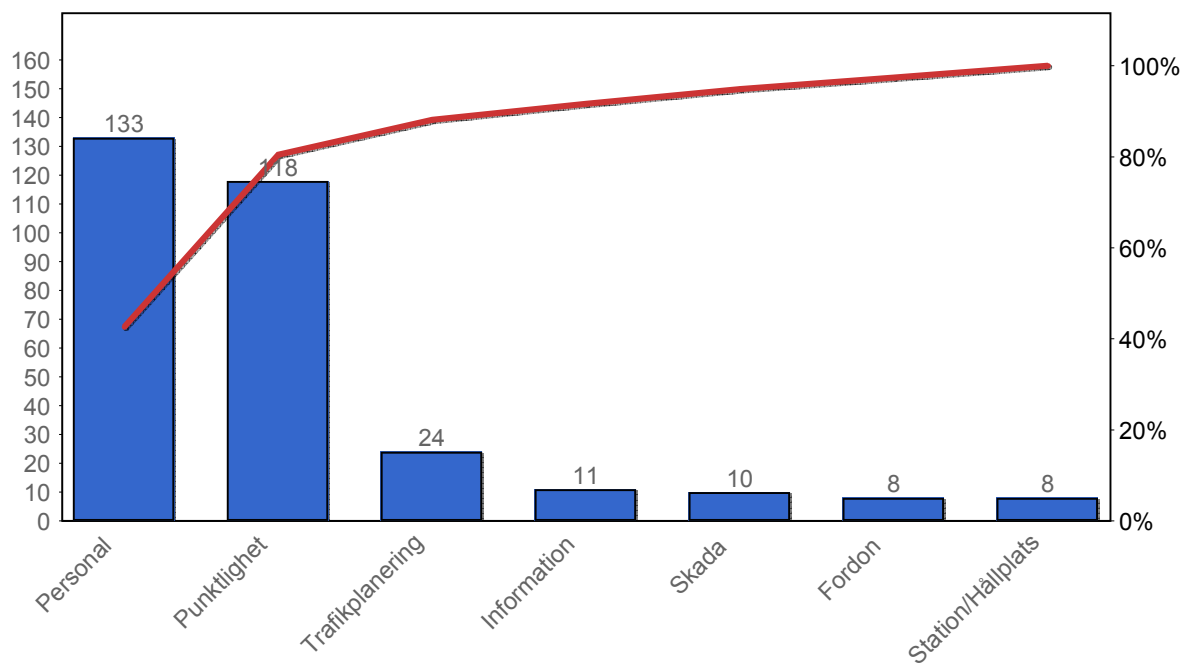
## 4. Påstigande

### 4.1 Antal påstigande per dygn



## 5. Kundsynpunkter

### 5.1 Kundsynpunkter per kategori



### 5.2 Antal kundsynpunkter per 1 000 000 påstigande

