

Månadsrapport Buss, avtalsområde: Solna/Sundbyberg

Busstransport

December 2007

SL-Kontrakt

Den här rapporten avser mätningar till och med December 2007.

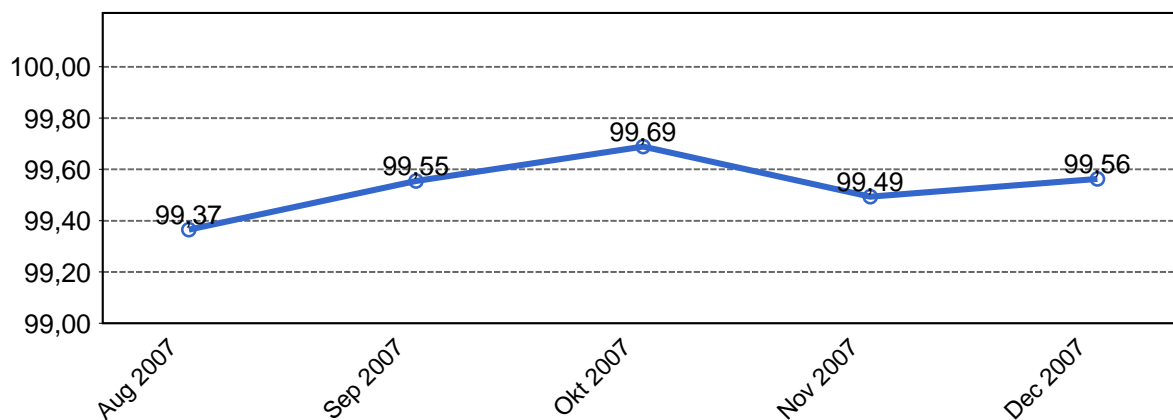
Följande källor används som underlag för rapporten:

- Entreprenörens avvikelserrapporter
- ATR-material
- Kundtjänststatistik



1. Utförd och inställd trafik

1.1 Andel utförda avgångar i procent.



1.2 Orsaker till inställda avgångar.

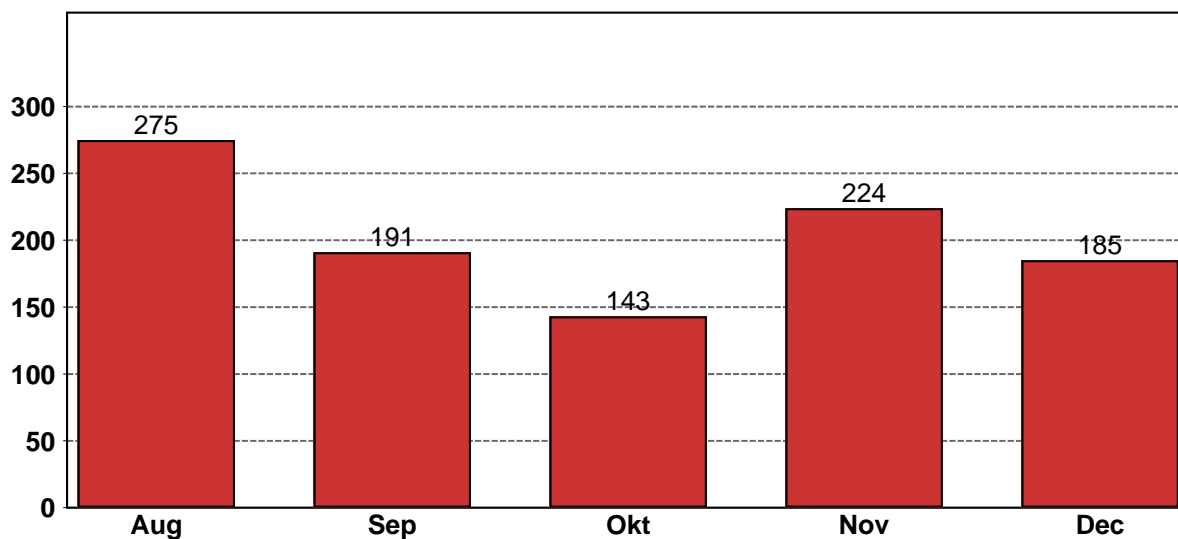
Orsak	Aug	Sep	Okt	Nov	Dec
Personal	73	22	27	27	40
Fordon	188	142	97	163	129
Yttre omständigheter	14	27	19	34	16
Totalt	275	191	143	224	185

1.3 Antal förstärkningsturer.

	Aug	Sep	Nov	Dec
Förstärkning	12	3	11	14

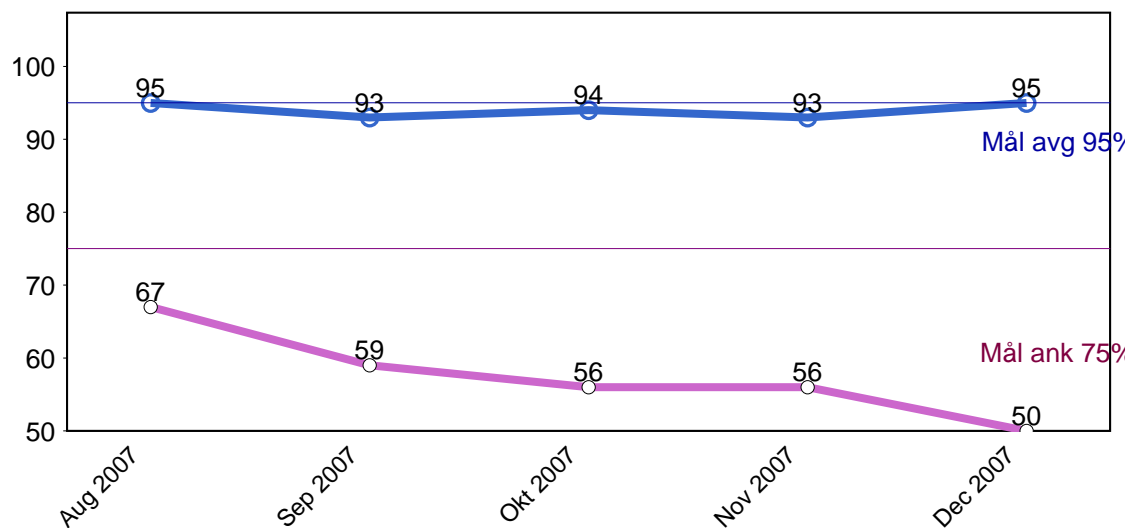
1.4 Antal inställda turer under 2007 jämfört med 2006

■ Antal Inställda Avgångar 2007 ■ Antal Inställda Avgångar 2006



3. Punktlighet

2.1 Officiella punktlighetsmätningen på tvåmånadersperioder, from mars 2007 anges månadsvärden



Godkänd avgång:

Bussen avgår från mät hållplatsen 0 till 3 minuter efter annonserad tid. Om bussen avgår var femtonde minut eller oftare i högtrafik kan intervallet för godkända avgångar vara 0 till 2 minuter. Mål 95%.

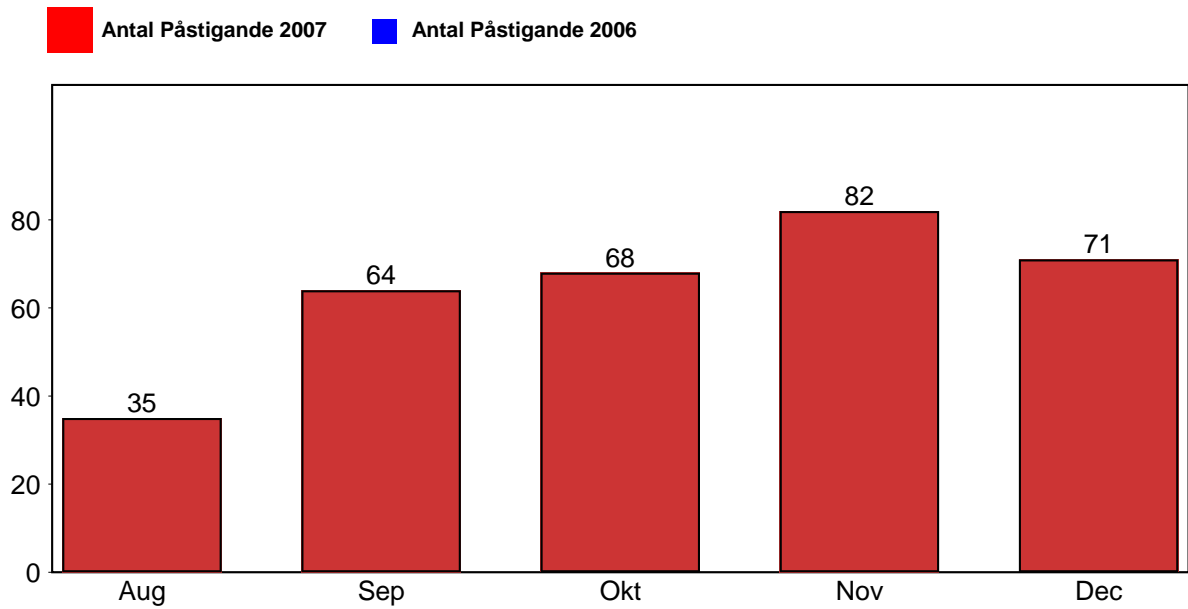
Godkänd ankomst:

Bussen ankommer till mät hållplatsen 3 till 0 minuter före annonserad tid. För vissa linjer är intervallet för godkända ankomster 5 till 0 minuter. Mål 75%.

Mätningen baseras på ATR-data från vardagar.

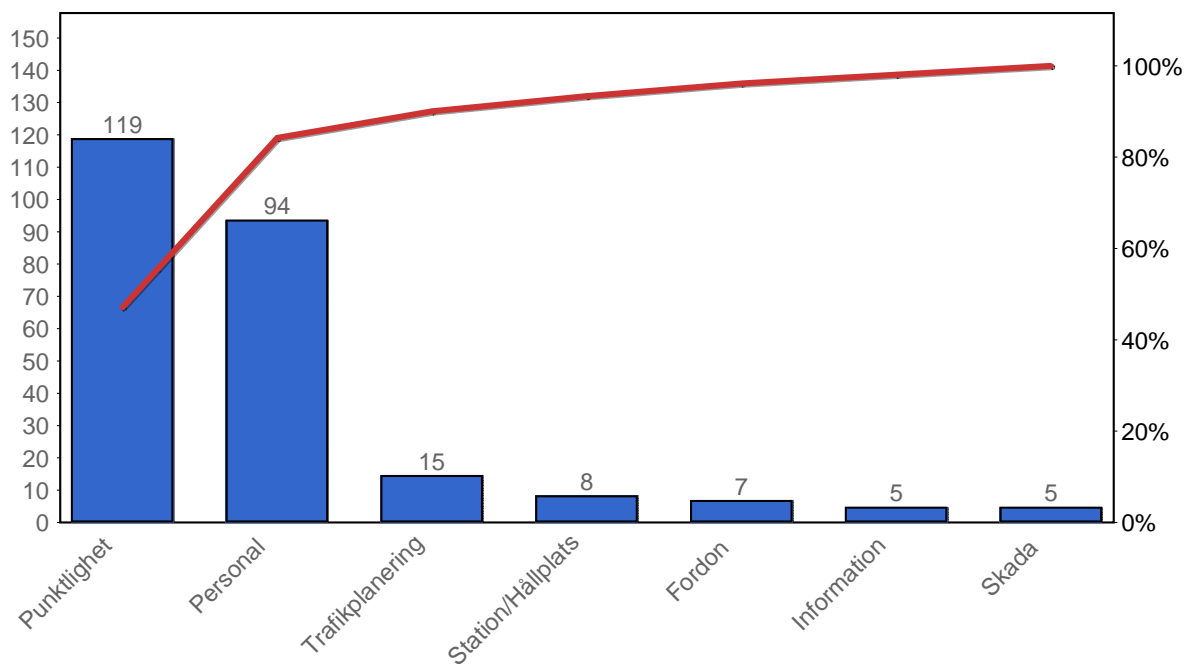
4. Påstigande

4.1 Antal påstigande per dygn



5. Kundensynpunkter

5.1 Kundensynpunkter per kategori



5.2 Antal kundsynpunkter per 1 000 000 påstigande

