

Månadsrapport Tunnelbanan, avtalsområde: Röd Linje

Connex

December 2007

SL-Kontrakt

Den här rapporten avser mätningar till och med December 2007.

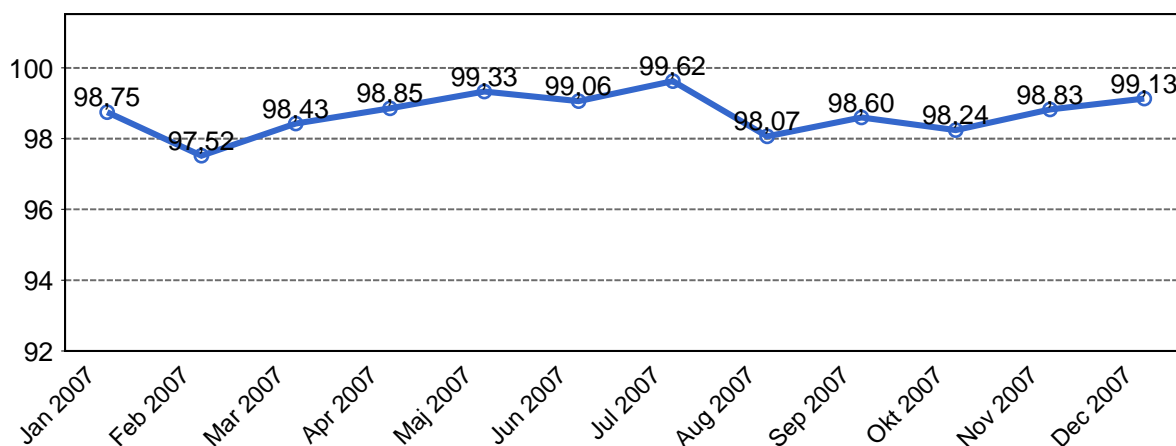
Följande källor används som underlag för rapporten:

- Entreprenörens avvikelserapporter
- ATR-material
- Kundtjänststatistik



1. Utförd och inställd trafik

1.1 Andel utförda avgångar i procent.



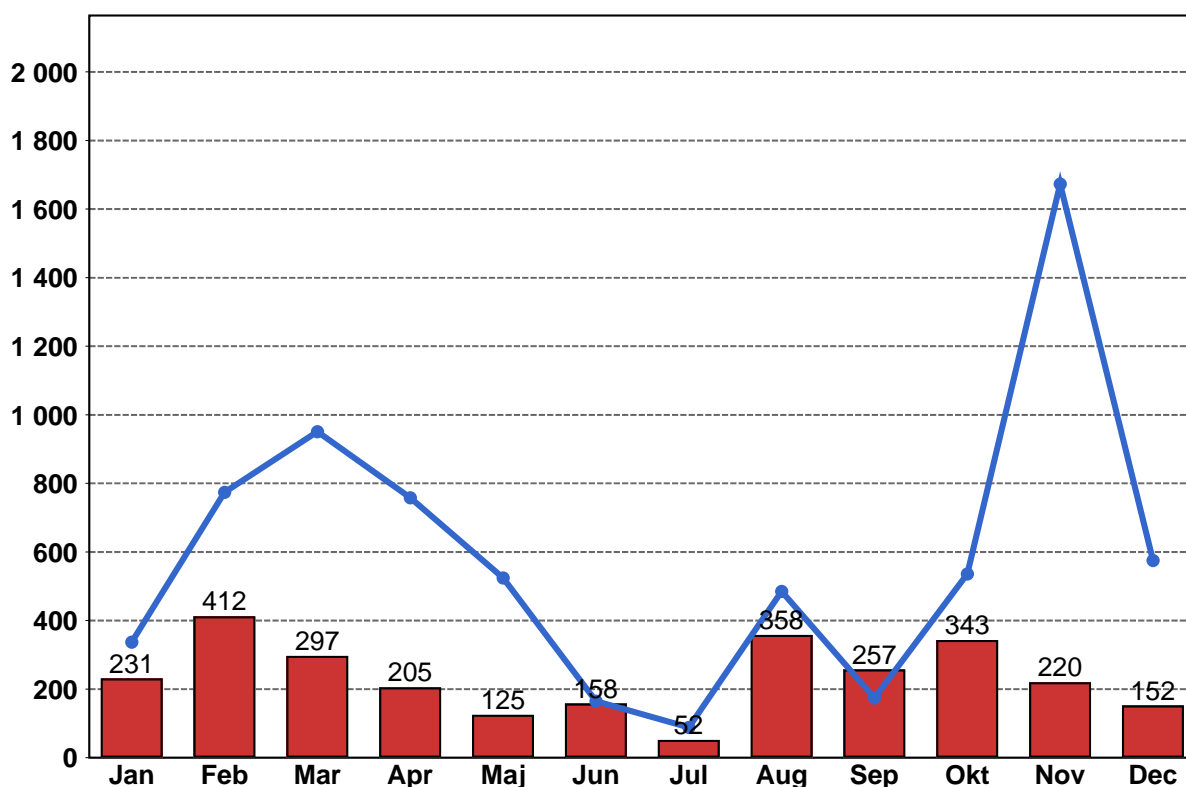
1.2 Orsaker till inställda avgångar.

Orsak	Jan	Feb	Mar	Apr	Maj	Jun	Jul	Aug	Sep	Okt	Nov	Dec
Entreprenör	32	46	21	37	16	158	52	105	31	134	23	9
SL Bana/Signal	5	3	2	4	5	0	0	0	20	0	1	28
Underhållsen...	179	300	262	145	86	0	0	227	188	180	189	93
Yttre omstän...	15	63	12	19	18	0	0	26	18	29	7	22

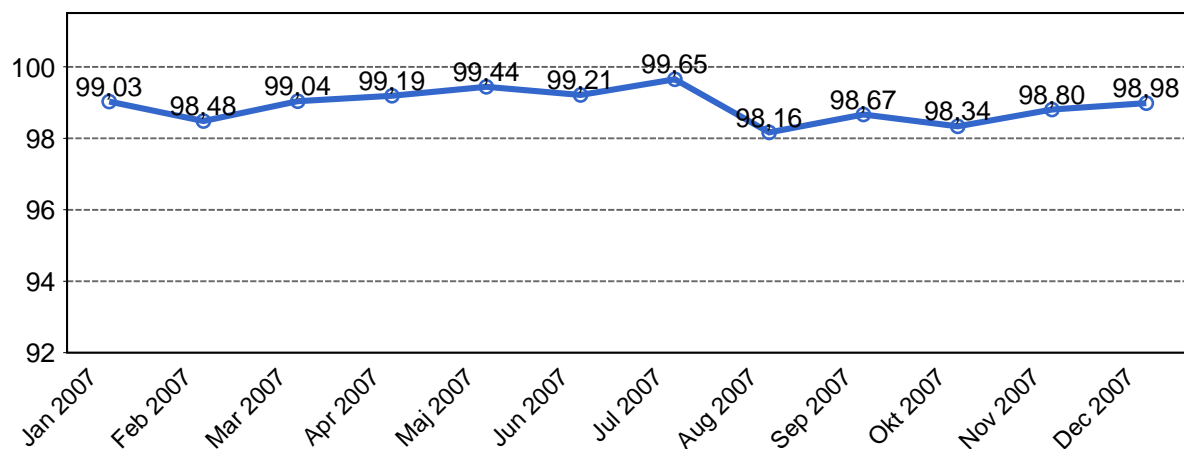
2.3 Antal inställda avgångar under 2007 jämfört med 2006

■ Antal Inställda Avgångar 2007

■ Antal Inställda Avgångar 2006



2.4 Andel utförda tågtimmar



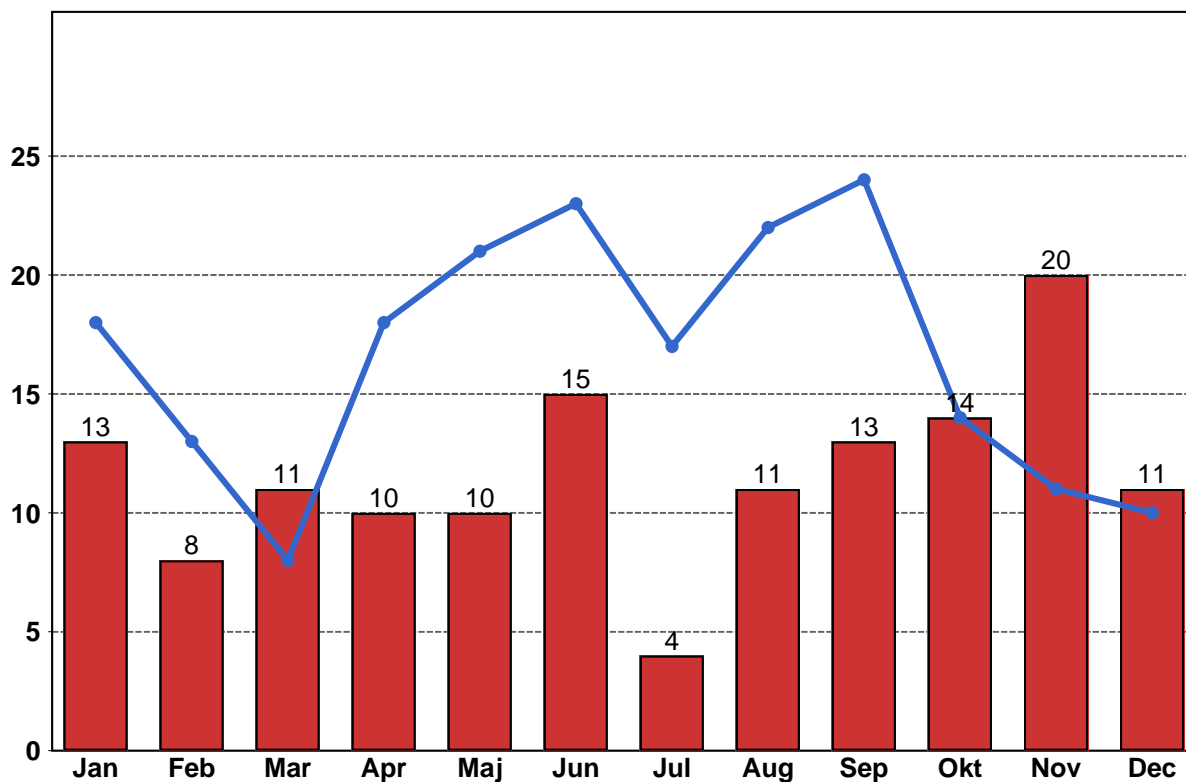
2.5 Ansvarsfördelning, stopp i trafiken.

Orsak	Jan	Feb	Mar	Apr	Maj	Jun	Jul	Aug	Sep	Okt	Nov	Dec
Bana/Signal	3,0	5,0	2,0	1,0	1,0	2,0	0	3,0	4,5	3,0	3,0	0
Entreprenör	0	0	0	2,0	1,0	1,0	0	0	1,5	1,0	0	1,5
Underhållsent...	7,0	1,0	4,0	3,0	6,0	6,0	0	2,0	5,0	3,0	9,0	5,5
Yttre omstän...	3,0	2,0	5,0	4,0	2,0	6,0	4,0	6,0	2,0	7,0	8,0	4,0

2.6 Antal stopp i trafiken under 2007 jämfört med 2006

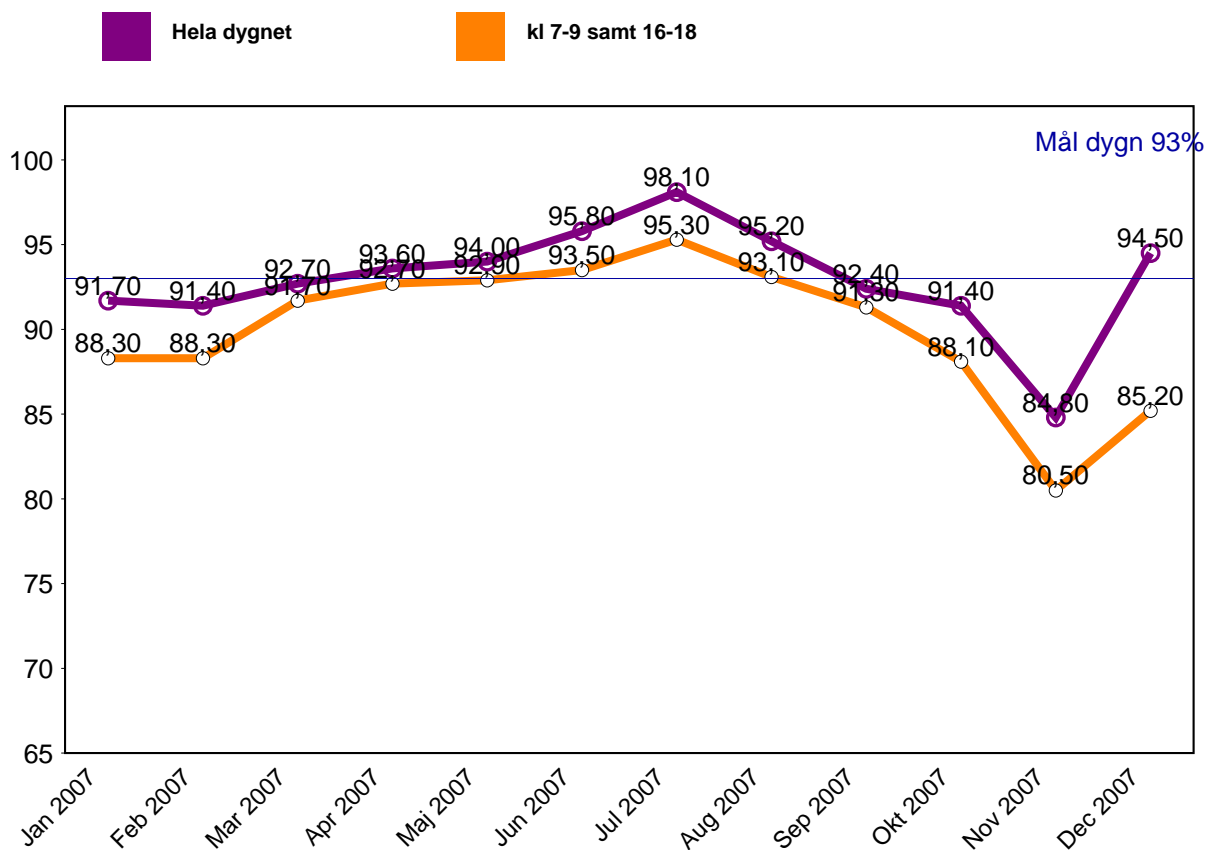
Antal Stopp 2007

Antal Stopp 2006



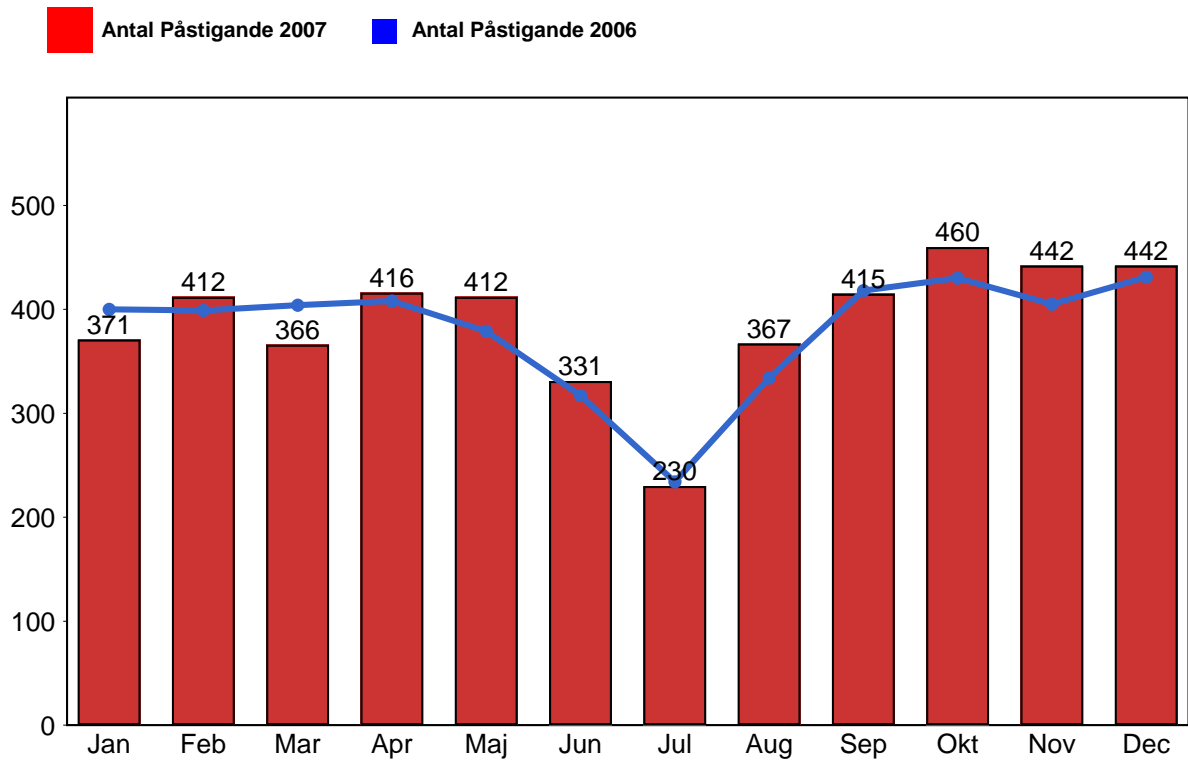
3. Punktlighet

3.1 Punktlighet, avgångar.



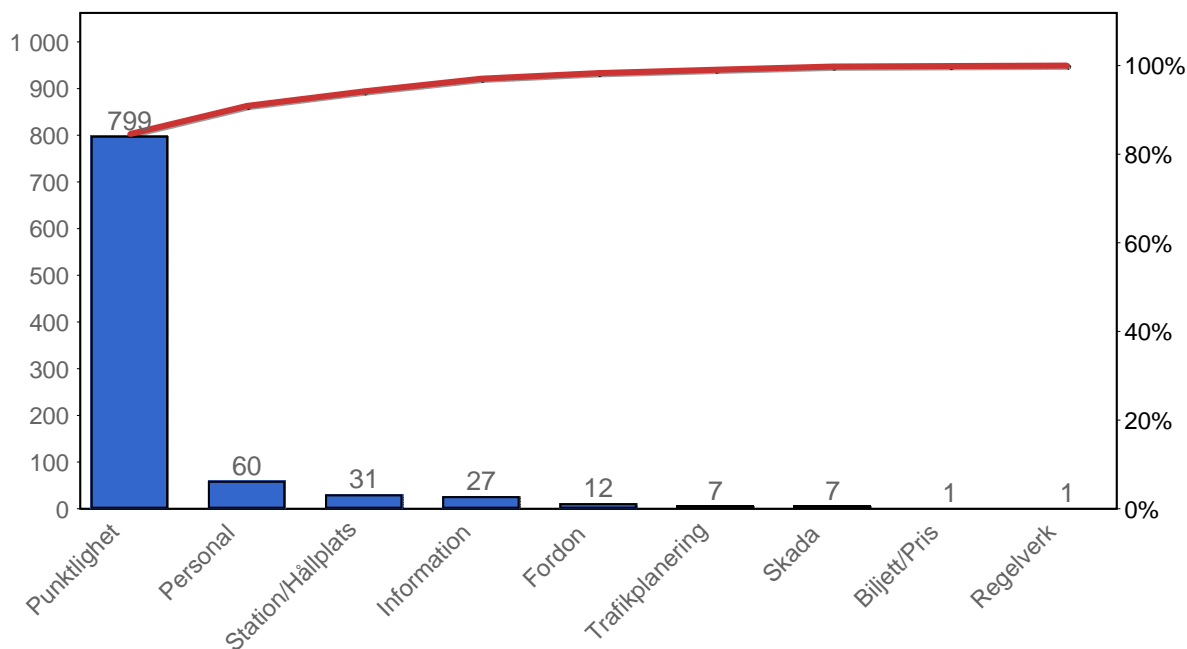
4. Påstigande

4.1 Antal påstigande per dygn



5. Kundensynpunkter

5.1 Kundensynpunkter per kategori



5.2 Antal kundsynpunkter per 1 000 000 påstigande

