

# Månadsrapport Buss:

## Swebus

Sammanfattning av  
alla avtalsområden

Februari 2007

SL-Kontrakt

Den här rapporten avser mätningar till och med Februari 2007.

Följande källor används som underlag för rapporten:

- Entreprenörens avvikelserrapporter
- ATR-material
- Kundtjänststatistik



## 1. Kommentarer

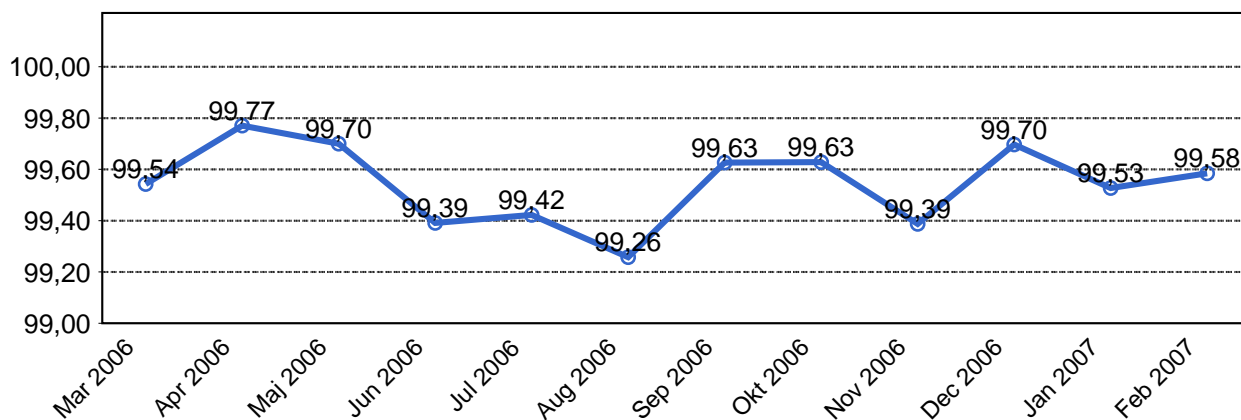
Största delen inställd trafik på Swebus är fordonsrelaterad främst beroende på tekniska fel på de nya MAN-bussarna i Järfälla/Upplands Bro och Södertälje samt vagnbrist i Märsta.

Man har också stor frånvaro p.g.a. sjukdom i Märsta, Järfälla/Upplands Bro och Nacka/Värmdö. I Södertälje och Märsta har man tvingats köra onormalt mycket ersättningstrafik för pendeltåg. Väglaget har också spelat in.

För att råda bot på situationen har MAN personal varit på plats och byggt om samtliga dörrar. Extra bussar har också satts in. Man har även rekryterat flera timanställda och lånat in personal. När det gäller verkstaden har man bl. a. gjort en omstrukturering av arbetstiderna.

## 2. Utförd och inställd trafik

### 2.1 Andel utförda avgångar i procent...



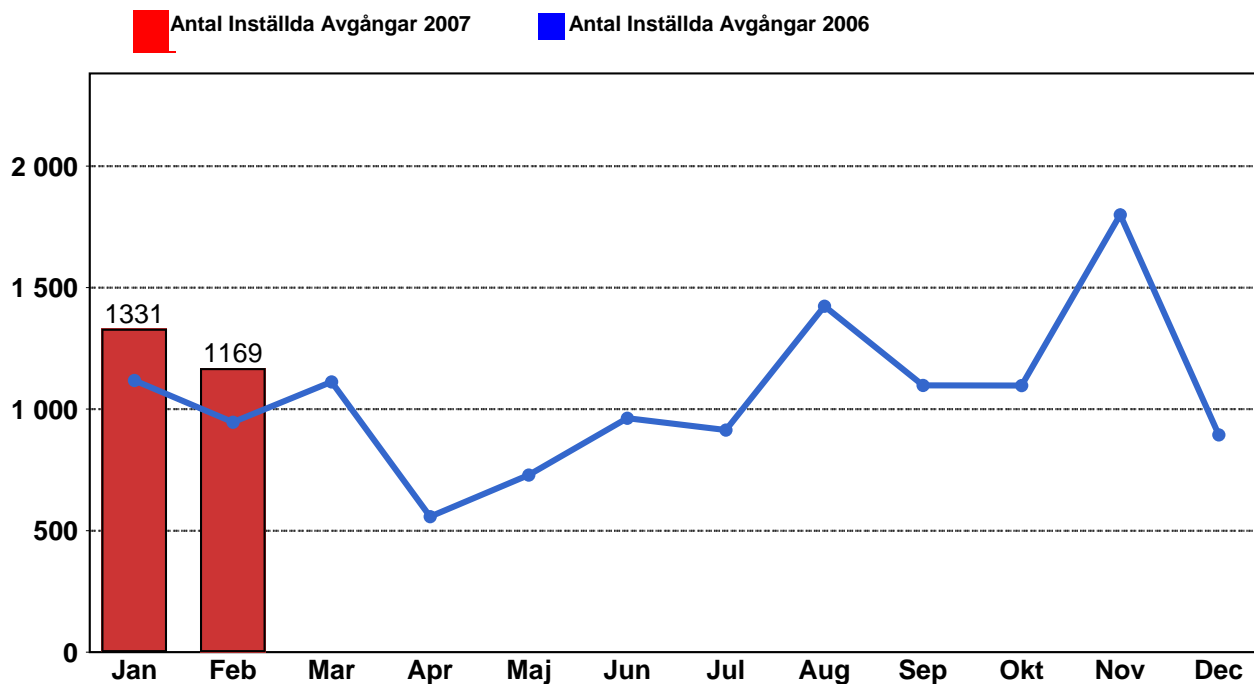
### 2.2 Orsaker till inställda...

Orsak	Jan	Feb
Personal	193	179
Fordon	817	717
Yttre omständigheter	321	273
Totalt	1331	1169

### 2.3 Antal förstärkningsturer.

	Jan	Feb
Förstärkning	404	525

## 2.4 Antal inställda turer under 2007 jämfört med 2006

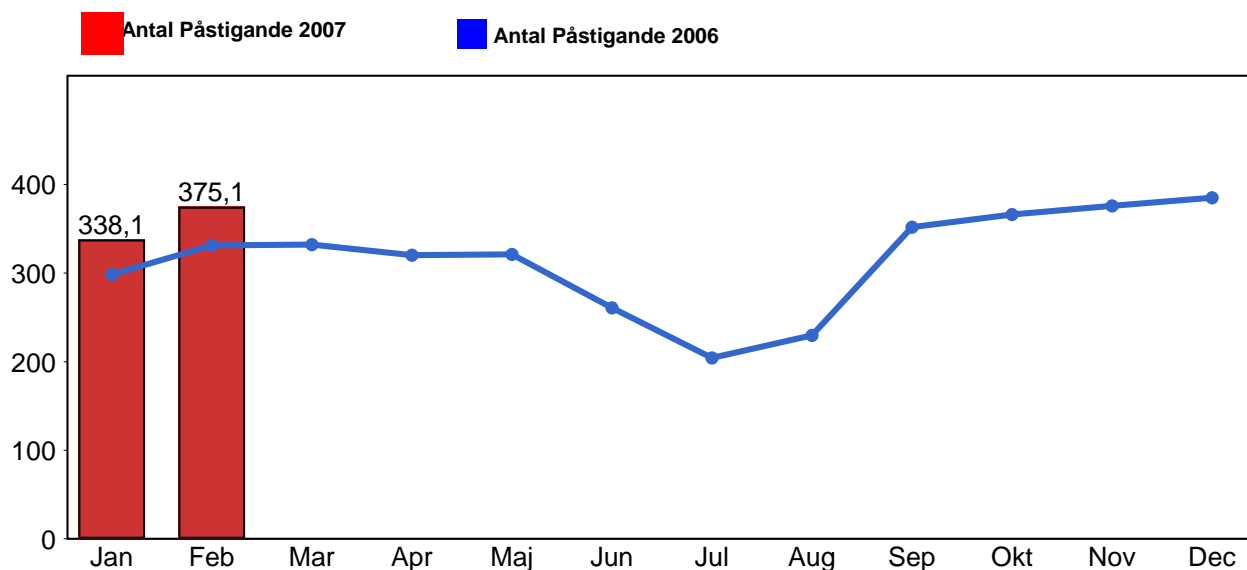


## 2.5 Antal inställda turer per avtalsområde under 2007

Avtalsområde	Jan	Feb
Bromma	63	94
Ekerö	32	7
Huddinge &...	144	86
Järfälla/Uppl...	433	300
Nacka &...	302	178
Sigtuna/Uppl...	159	302
Södertälje	103	136
Tyresö	84	56
Vallentuna	11	10

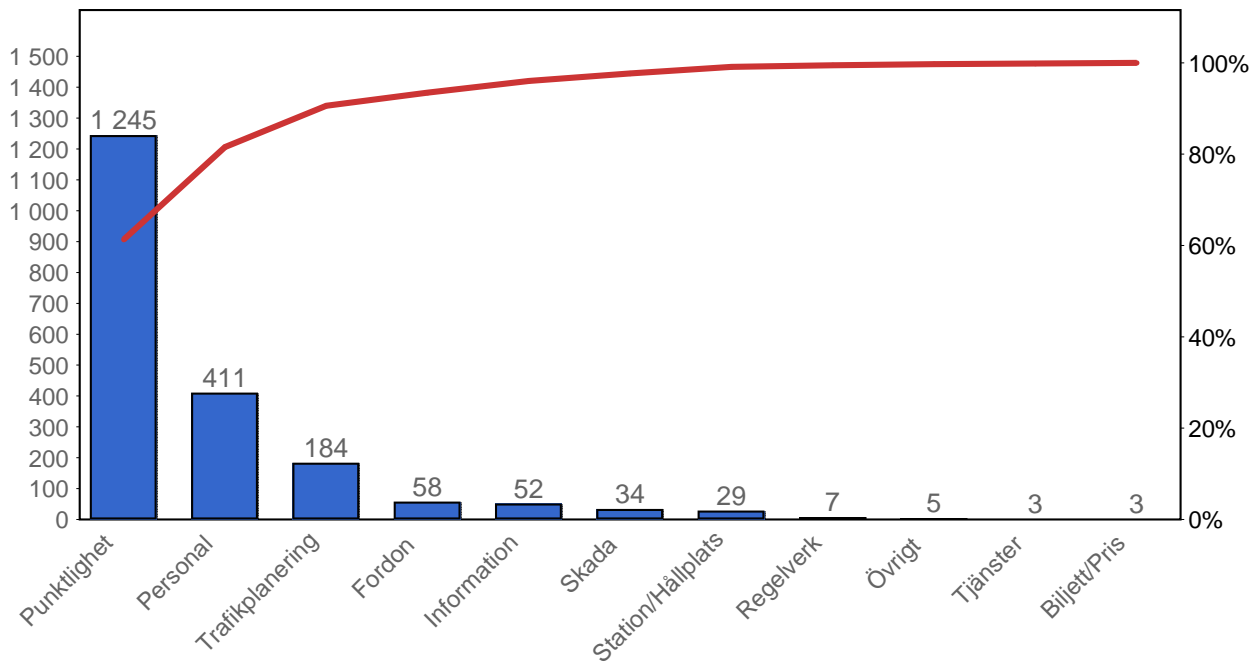
## 3. Påstigande

### 3.1 Antal påstigande per dygn

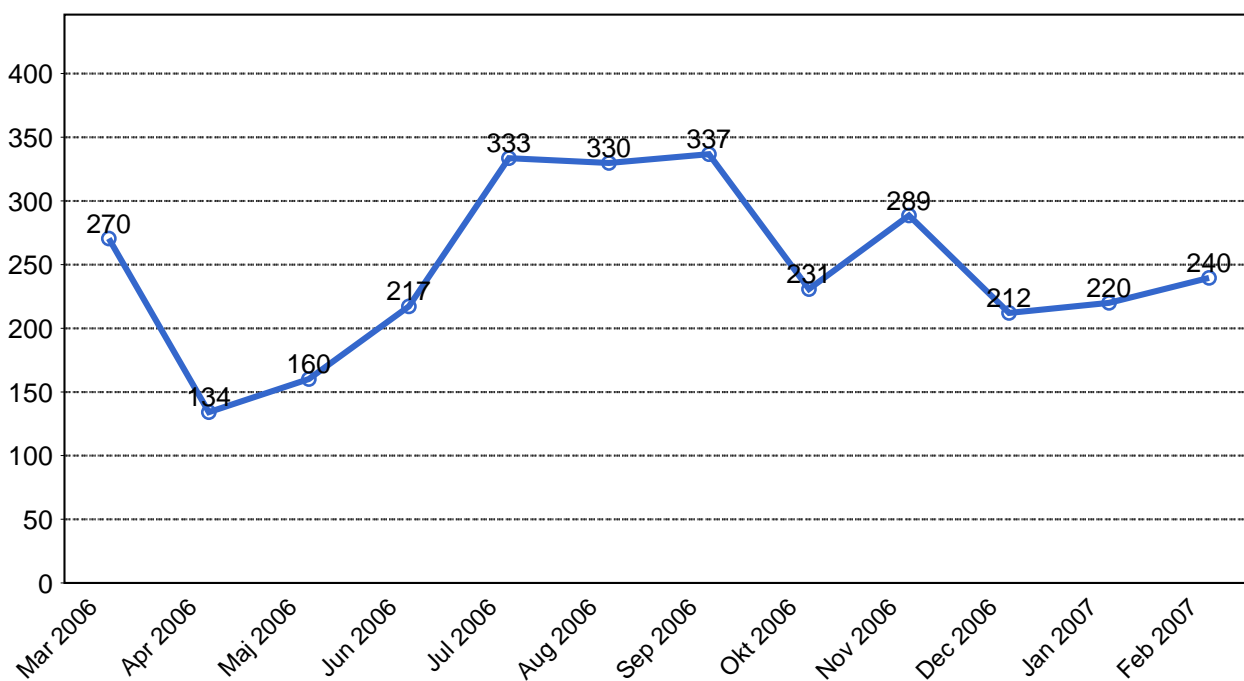


## 4. Kundensynpunkter

### 4.1 Kundensynpunkter per kategori



### 4.2 Antal kundsynpunkter per 1 000 000 påstigande



## 5. Resegaranti

### 5.1 Utbetalt belopp per måned

