

Månadsrapport Buss, avtalsområde:

Norrort

Busblink

Januari 2007

SL-Kontrakt

Den här rapporten avser mätningar till och med Januari 2007.

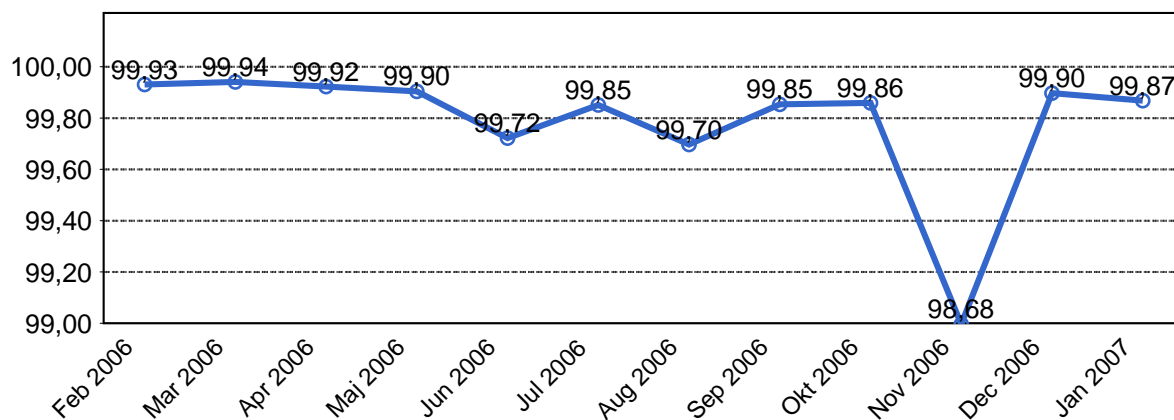
Följande källor används som underlag för rapporten:

- Entreprenörens avvikelserapporter
- ATR-material
- Kundtjänststatistik



1. Utförd och inställd trafik

1.1 Andel utförda avgångar i procent.



1.2 Orsaker till inställda avgångar.

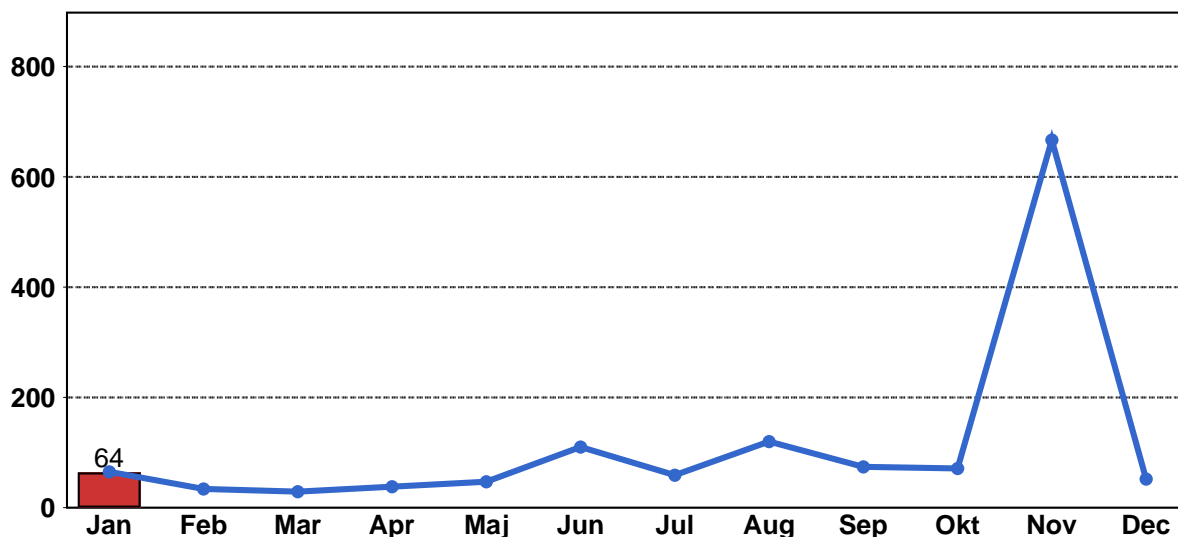
Orsak	Jan
Personal	14
Fordon	35
Yttre omständigheter	15
Totalt	64

1.3 Antal förstärkningsturer.

	Jan
Förstärkning	42

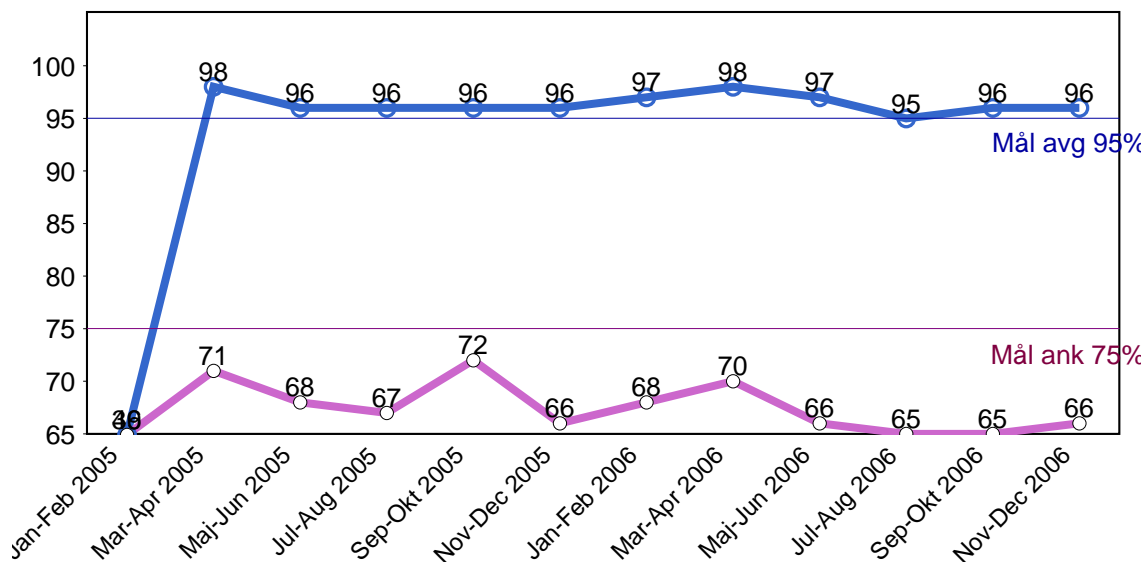
1.4 Antal inställda turer under 2007 jämfört med 2006

■ Antal Inställda Avgångar 2007 ■ Antal Inställda Avgångar 2006



2. Punktlighet

2.1 Officiella punktlighetsmätningen på tvåmånadersperioder.



Godkänd avgång:

Bussen avgår från mät hållplatsen 0 till 3 minuter efter annonserad tid. Om bussen avgår var femtonde minut eller oftare i högtrafik kan intervallet för godkända avgångar vara 0 till 2 minuter. Mål 95%.

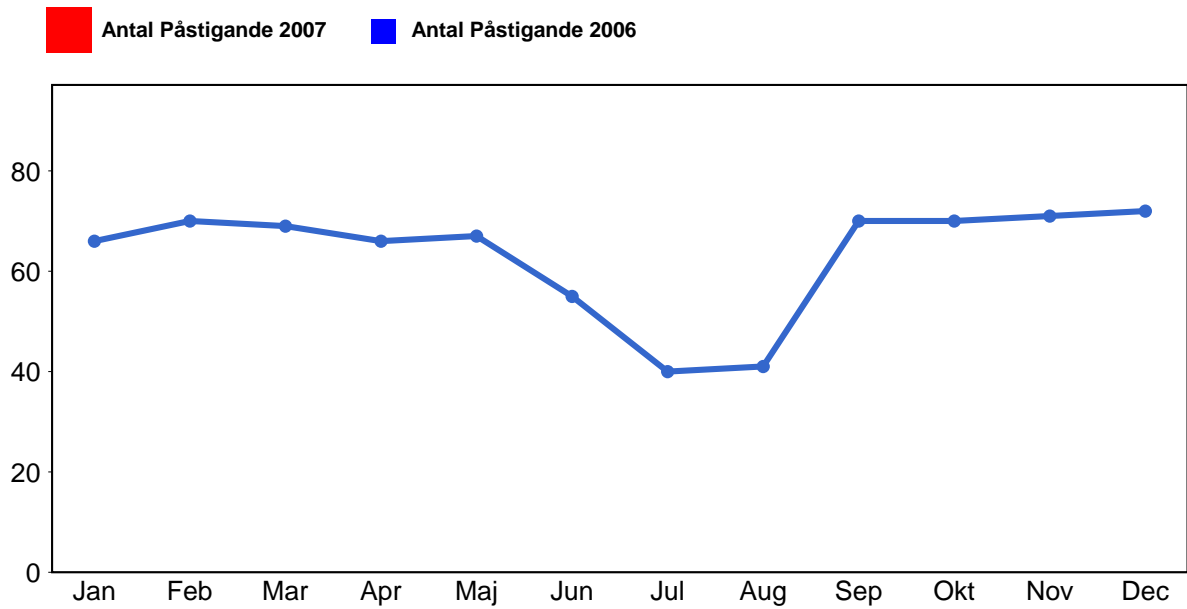
Godkänd ankomst:

Bussen ankommer till mät hållplatsen 3 till 0 minuter före annonserad tid. För vissa linjer är intervallet för godkända ankomster 5 till 0 minuter. Mål 75%.

Mätningen baseras på ATR-data från vardagar.

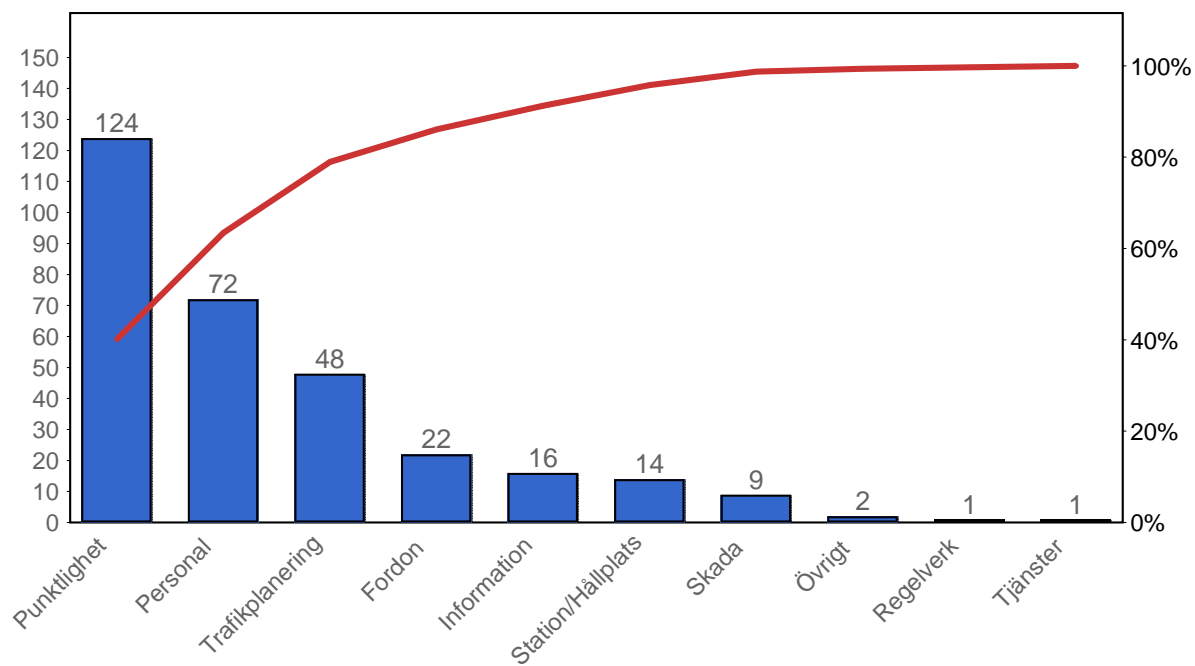
3. Påstigande

3.1 Antal påstigande per dygn



4. Kundensynpunkter

4.1 Kundensynpunkter per kategori



4.2 Antal kundsynpunkter per 1 000 000 påstigande

