

Månadsrapport Buss, avtalsområde:

Norrtälje

Busstransport

Januari 2007

SL-Kontrakt

Den här rapporten avser mätningar till och med Januari 2007.

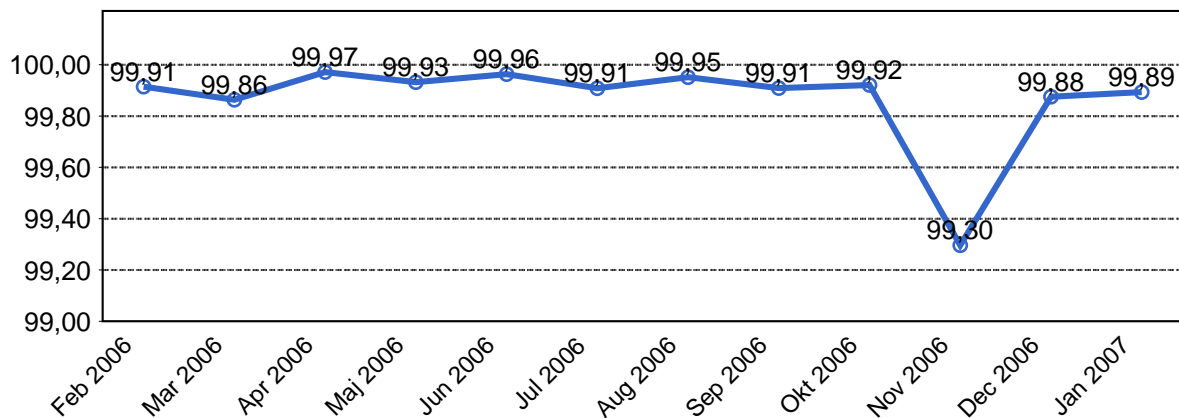
Följande källor används som underlag för rapporten:

- Entreprenörens avvikelserapporter
- ATR-material
- Kundtjänststatistik



1. Utförd och inställd trafik

1.1 Andel utförda avgångar i procent.



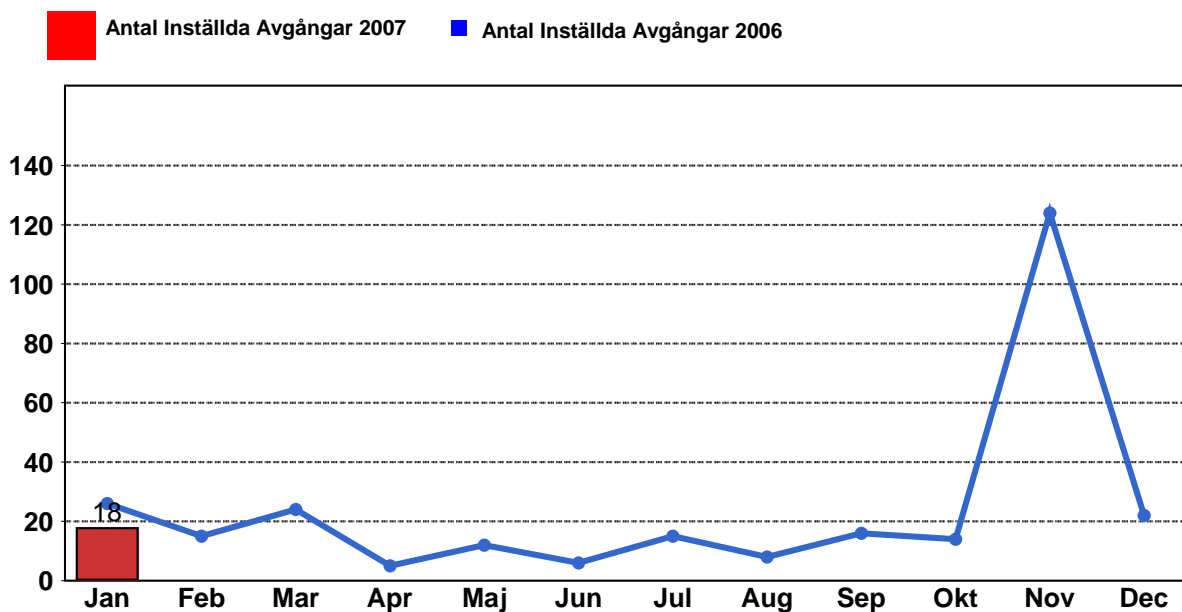
1.2 Orsaker till inställda avgångar.

Orsak	Jan
Personal	3
Fordon	5
Yttre omständigheter	10
Totalt	18

1.3 Antal förstärkningsturer.

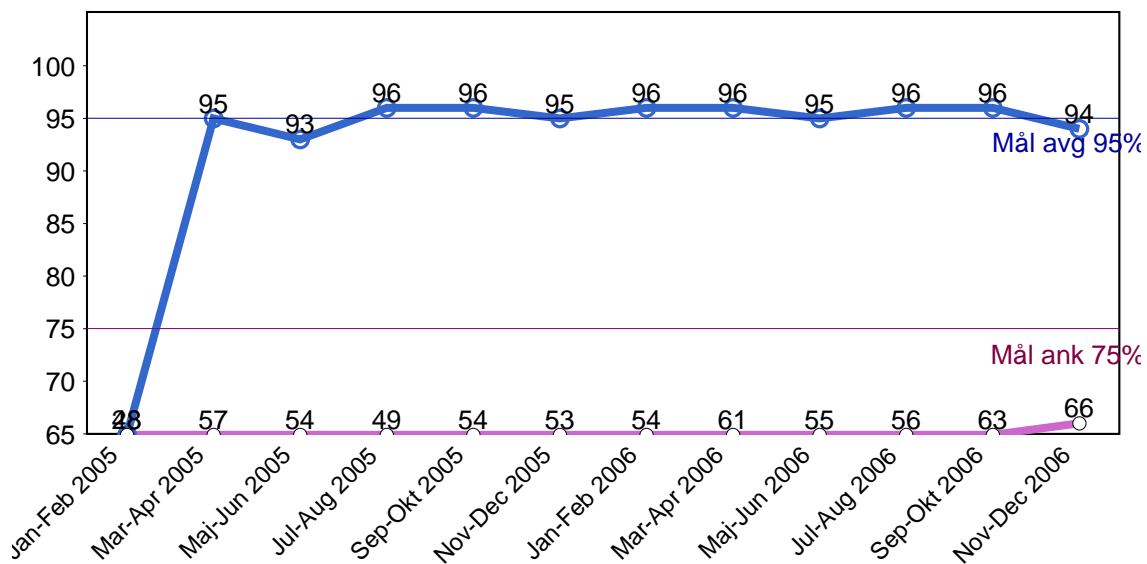
	Jan
Förstärkning	361

1.4 Antal inställda turer under 2007 jämfört med 2006



2. Punktlighet

2.1 Officiella punktlighetsmätningen på tvåmånadersperioder.



Godkänd avgång:

Bussen avgår från mät hållplatsen 0 till 3 minuter efter annonserad tid. Om bussen avgår var femtonde minut eller oftare i högtrafik kan intervallet för godkända avgångar vara 0 till 2 minuter. Mål 95%.

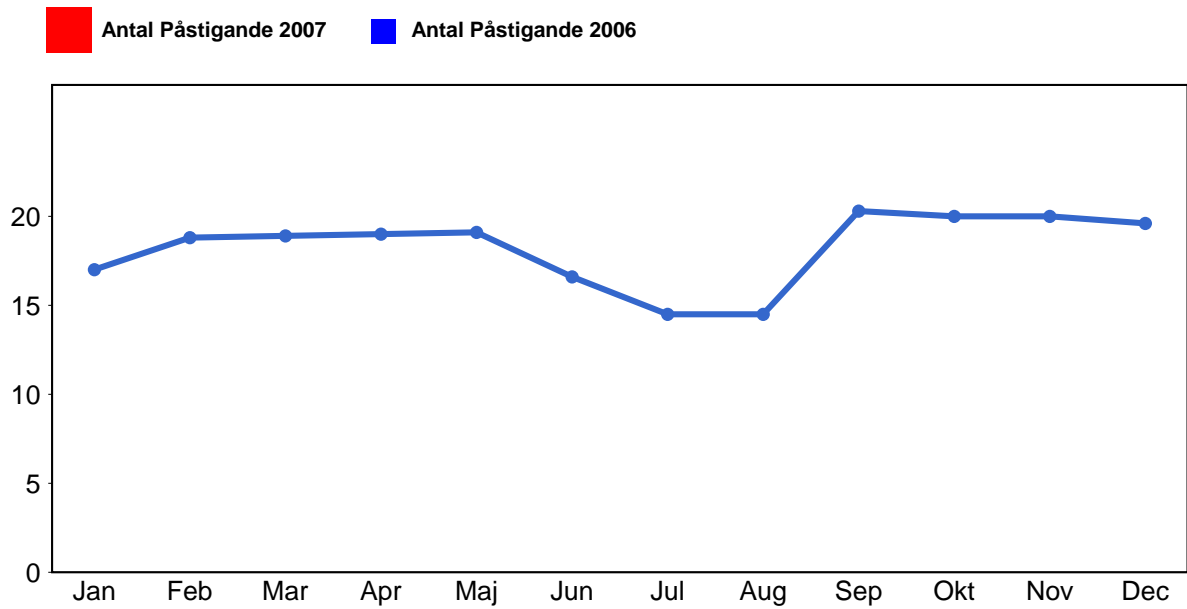
Godkänd ankomst:

Bussen ankommer till mät hållplatsen 3 till 0 minuter före annonserad tid. För vissa linjer är intervallet för godkända ankomster 5 till 0 minuter. Mål 75%.

Mätningen baseras på ATR-data från vardagar.

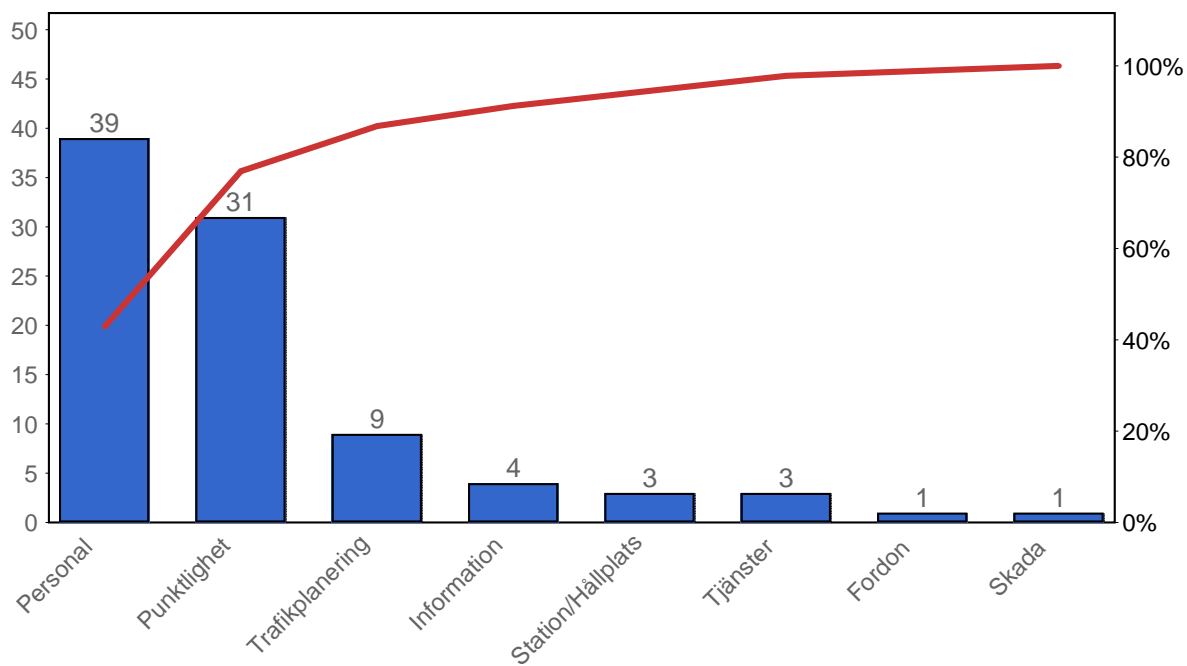
3. Påstigande

3.1 Antal påstigande per dygn



4. Kundensynpunkter

4.1 Kundensynpunkter per kategori



4.2 Antal kundsynpunkter per 1 000 000 påstigande

