

Månadsrapport Buss, avtalsområde:

Söderort

Busslink

Juni 2007

SL-Kontrakt

Den här rapporten avser mätningar till och med Juni 2007.

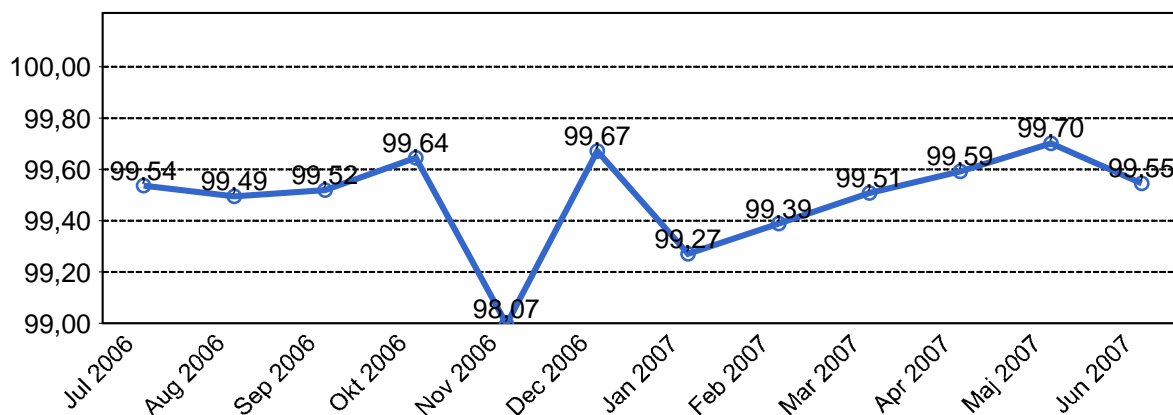
Följande källor används som underlag för rapporten:

- Entreprenörens avvikelserapporter
- ATR-material
- Kundtjänststatistik



# 1. Utförd och inställd trafik

## 1.1 Andel utförda avgångar i procent.



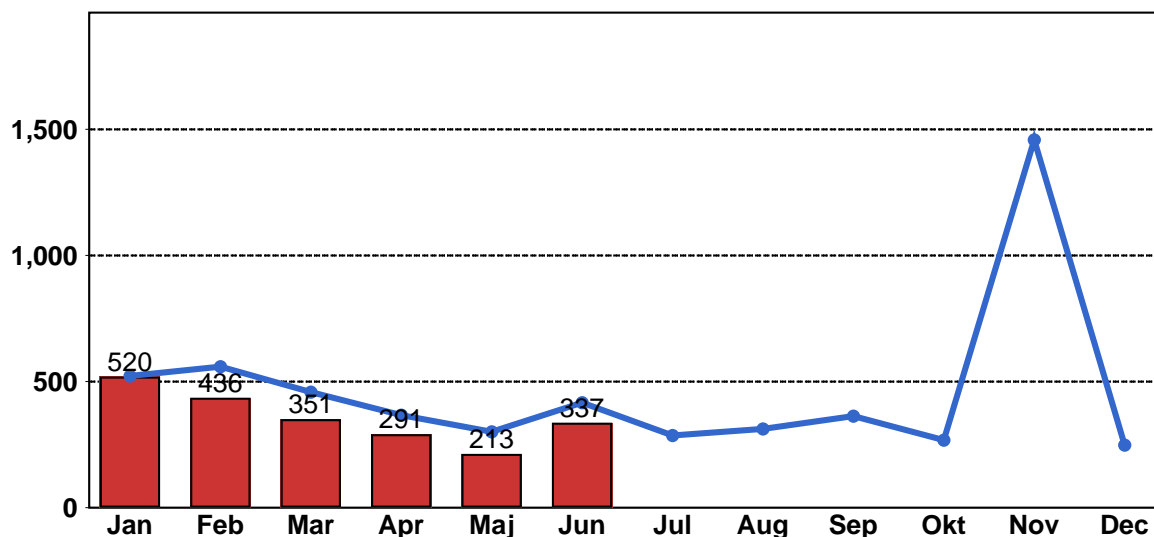
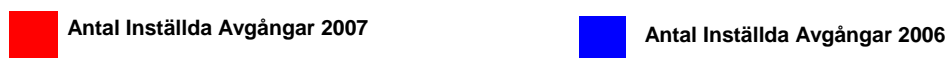
## 1.2 Orsaker till inställda avgångar.

Orsak	Jan	Feb	Mar	Apr	Maj	Jun
Personal	65	36	62	43	37	41
Fordon	373	330	248	206	138	251
Yttre omständigheter	75	64	29	42	38	45
Övrigt	7	6	12	0	0	0

## 1.3 Antal förstärkningsturer.

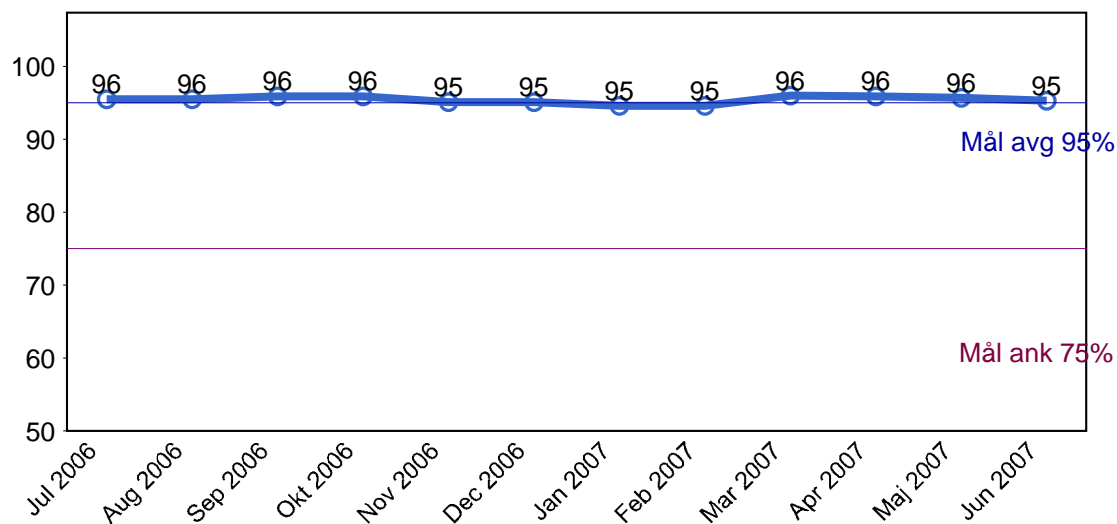
	Jan	Feb	Mar	Apr	Maj	Jun	Jul	Aug	Sep	Okt	Nov	Dec
Förstärkning	150	156	137	105	128	156	0	0	0	0	0	0

## 1.4 Antal inställda turer under 2007 jämfört med 2006



## 2. Punktlighet

### 2.1 Officiella punktlighetsmätningen på tvåmånadersperioder, from mars 2007 anges månadsvärden



#### Godkänd avgång:

Bussen avgår från mätplatsen 0 till 3 minuter efter annonserad tid. Om bussen avgår var femtonde minut eller oftare i högtrafik kan intervallet för godkända avgångar vara 0 till 2 minuter. Mål 95%.

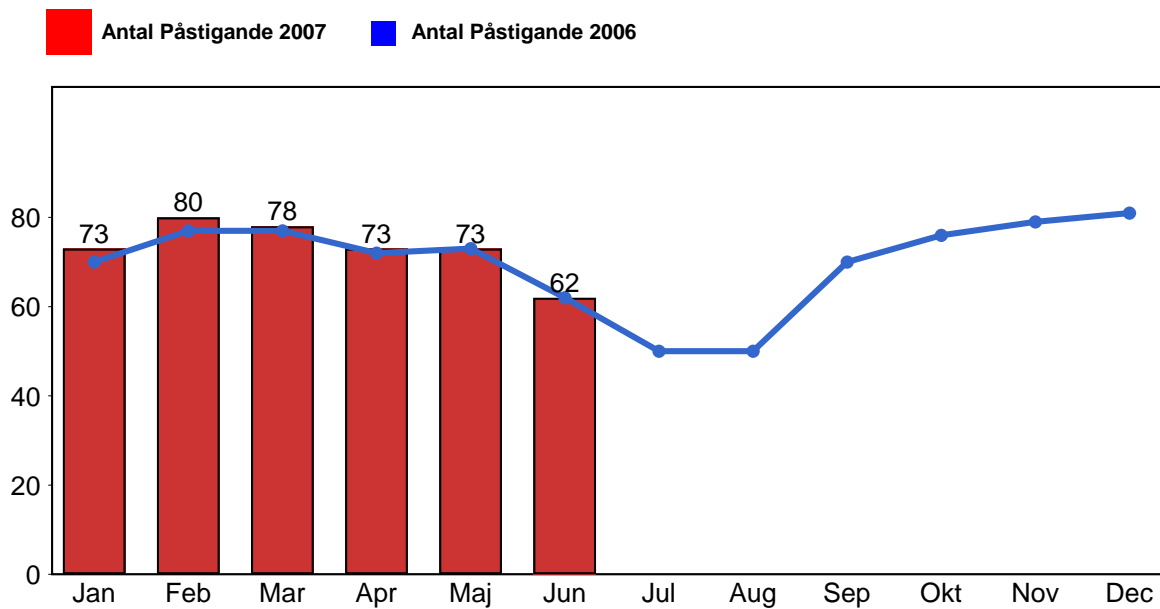
#### Godkänd ankomst:

Bussen ankommer till mätplatsen 3 till 0 minuter före annonserad tid. För vissa linjer är intervallet för godkända ankomster 5 till 0 minuter. Mål 75%.

Mätningen baseras på ATR-data från vardagar.

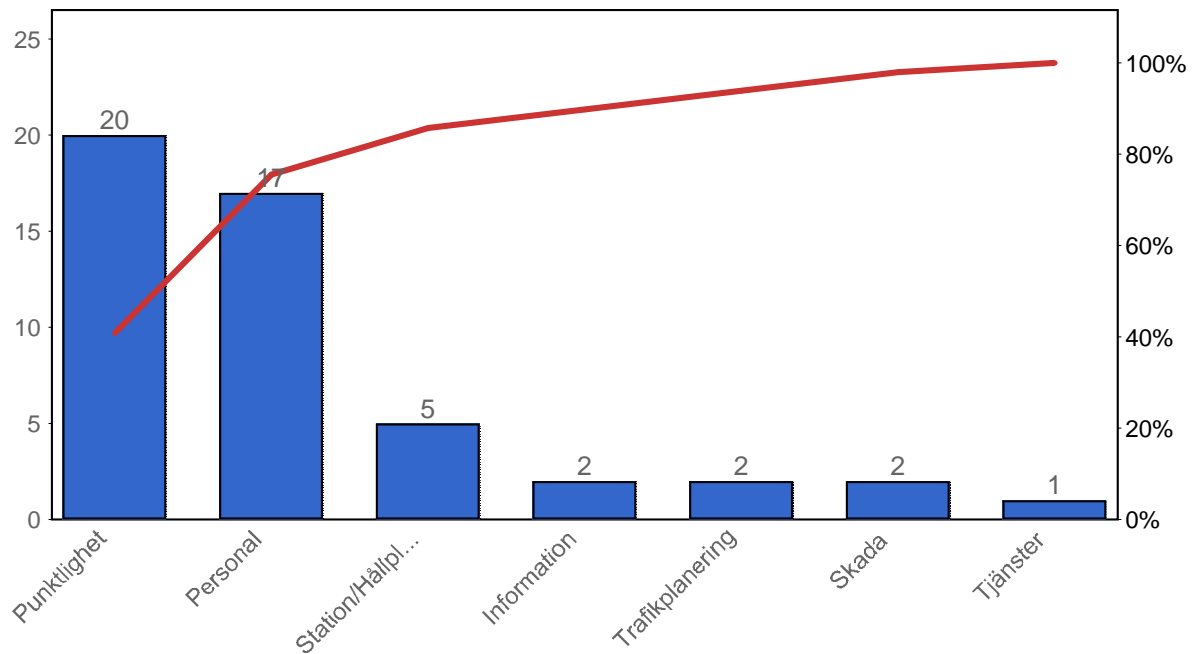
### 3. Påstigande

#### 3.1 Antal påstigande per dygn



## 4. Kundensynpunkter

### 4.1 Kundensynpunkter per kategori



### 4.2 Antal kundsynpunkter per 1 000 000 påstigande

