

Månadsrapport Buss, avtalsområde:

Ekerö

Swebus

Juni 2007

SL-Kontrakt

Den här rapporten avser mätningar till och med Juni 2007.

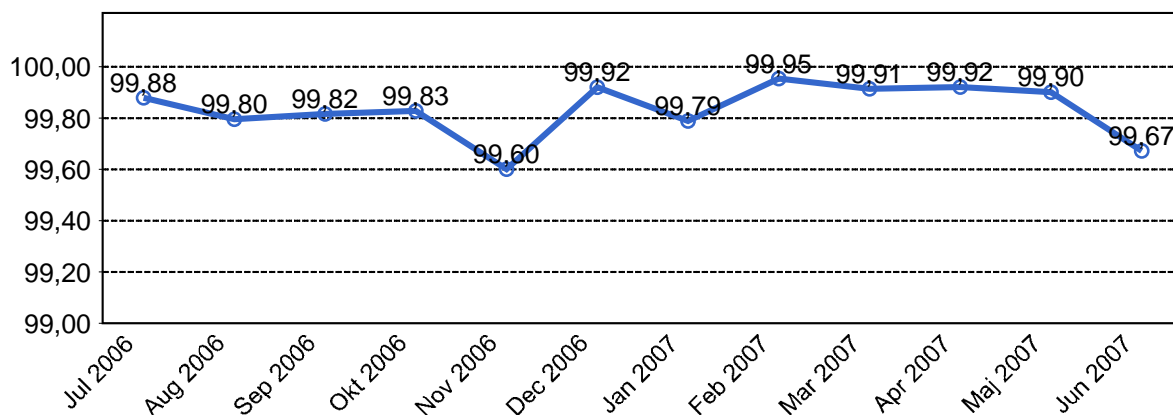
Följande källor används som underlag för rapporten:

- Entreprenörens avvikelserapporter
- ATR-material
- Kundtjänststatistik



1. Utförd och inställd trafik

1.1 Andel utförda avgångar i procent.



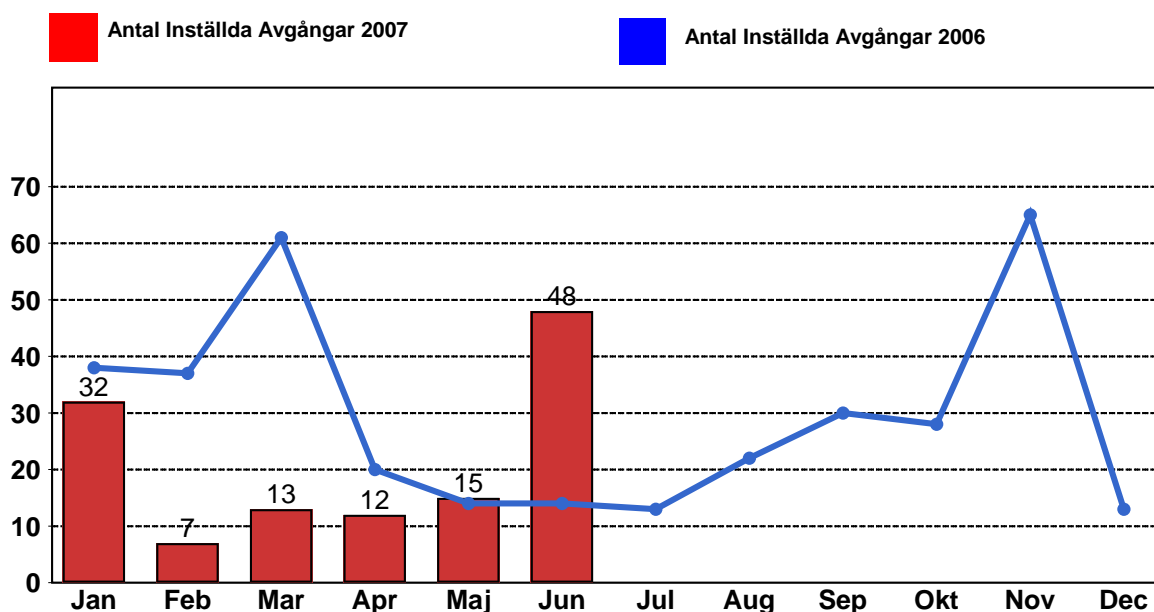
1.2 Orsaker till inställda avgångar.

| Orsak | Jan | Feb | Mar | Apr | Maj | Jun |
|----------------------|-----|-----|-----|-----|-----|-----|
| Personal | 10 | 2 | 1 | 3 | 1 | 10 |
| Fordon | 16 | 5 | 11 | 8 | 7 | 25 |
| Yttre omständigheter | 6 | 0 | 1 | 1 | 7 | 13 |
| Totalt | 32 | 7 | 13 | 12 | 15 | 48 |

1.3 Antal förstärkningsturer.

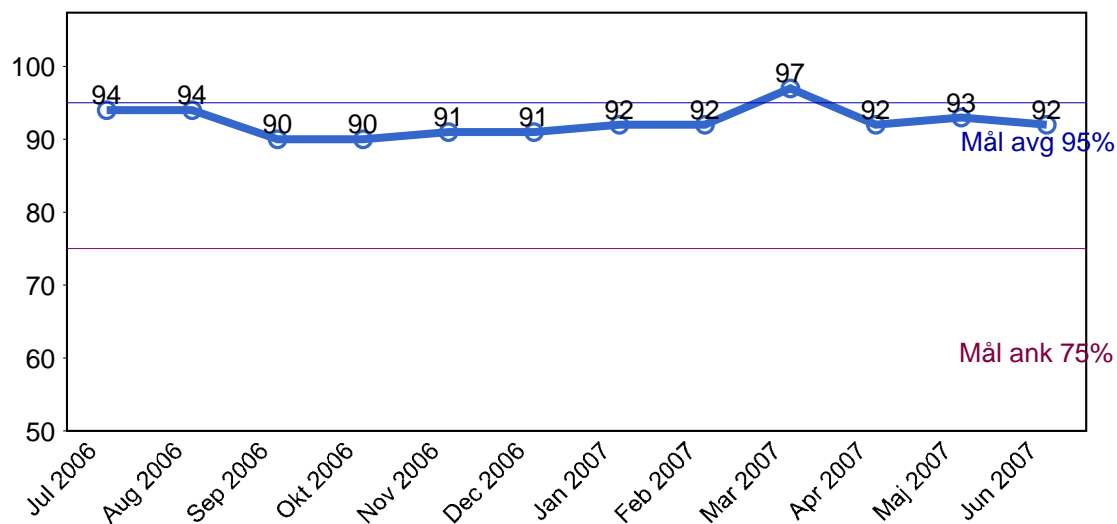
| | Jan | Feb | Mar | Apr | Maj | Jun | Jul | Aug | Sep | Okt | Nov | Dec |
|--------------|-----|-----|-----|-----|-----|-----|-----|-----|-----|-----|-----|-----|
| Förstärkning | 9 | 18 | 7 | 3 | 28 | 23 | 0 | 0 | 0 | 0 | 0 | 0 |

1.4 Antal inställda turer under 2007 jämfört med 2006



2. Punktlighet

2.1 Officiella punktlighetsmätningen på tvåmånadersperioder, from mars 2007 anges månadsvärden



Godkänd avgång:

Bussen avgår från mät hållplatsen 0 till 3 minuter efter annonserad tid. Om bussen avgår var femtonde minut eller oftare i högtrafik kan intervallet för godkända avgångar vara 0 till 2 minuter. Mål 95%.

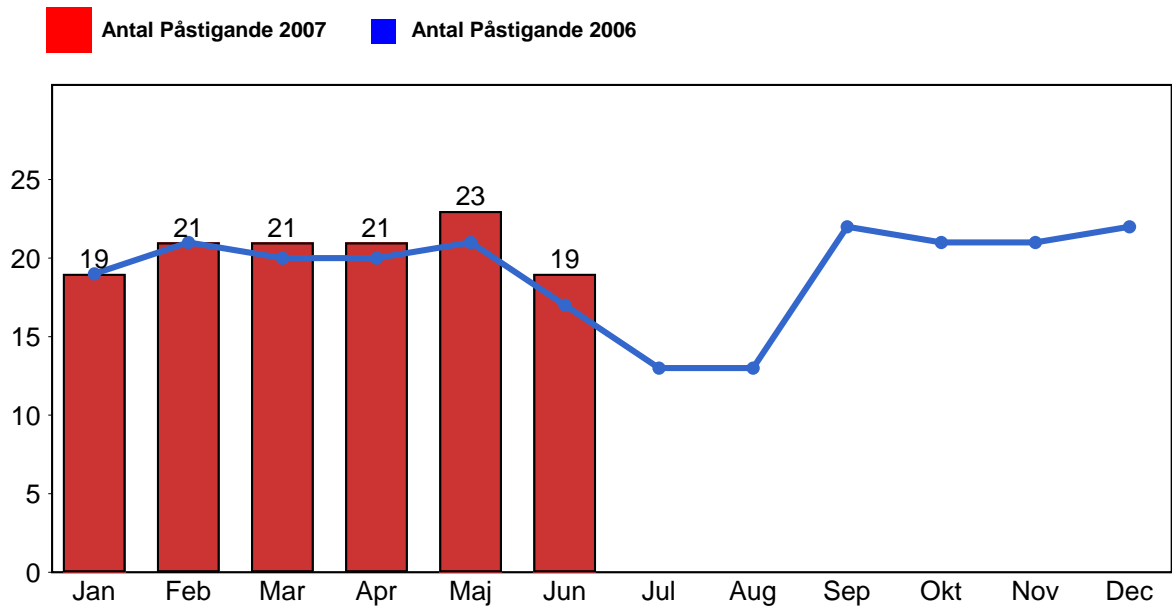
Godkänd ankomst:

Bussen ankommer till mät hållplatsen 3 till 0 minuter före annonserad tid. För vissa linjer är intervallet för godkända ankomster 5 till 0 minuter. Mål 75%.

Mätningen baseras på ATR-data från vardagar.

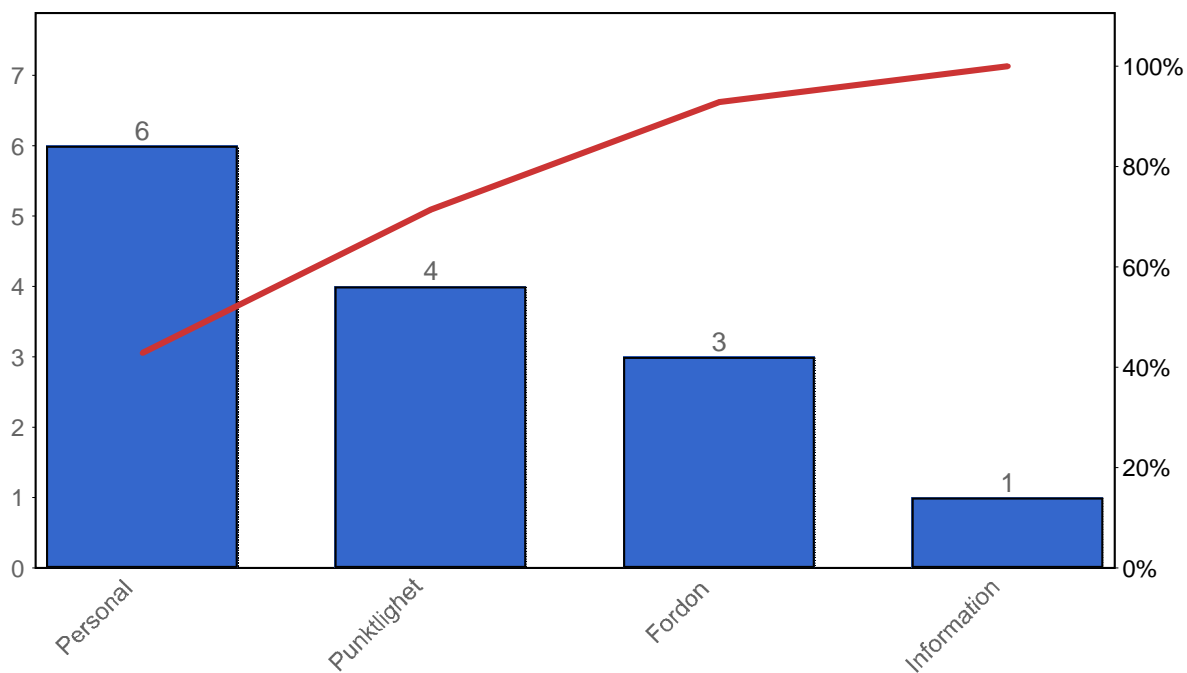
3. Påstigande

3.1 Antal påstigande per dygn



4. Kundsynpunkter

4.1 Kundsynpunkter per kategori



4.2 Antal kundsynpunkter per 1 000 000 påstigande

