

# Månadsrapport Buss, avtalsområde: Nacka & Värmdö

Swebus

Juni 2007

SL-Kontrakt

Den här rapporten avser mätningar till och med Juni 2007.

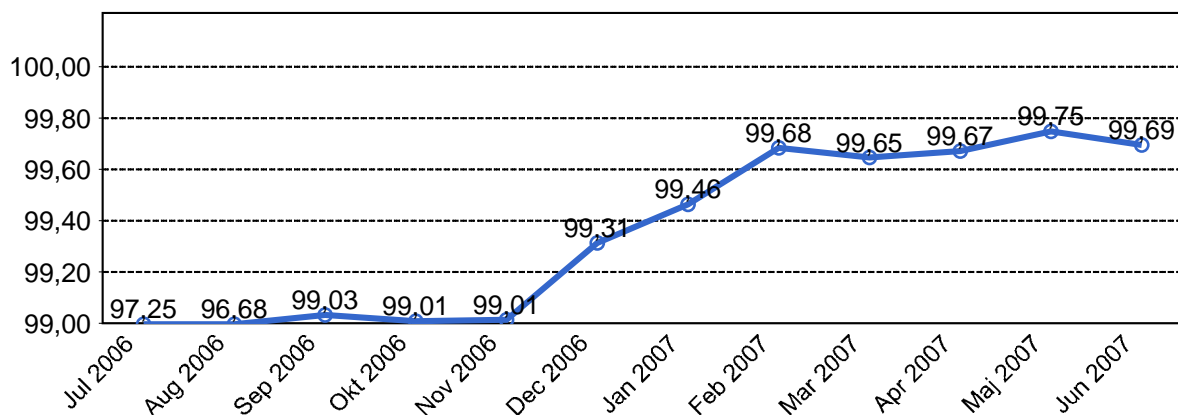
Följande källor används som underlag för rapporten:

- Entreprenörens avvikelserapporter
- ATR-material
- Kundtjänststatistik



# 1. Utförd och inställd trafik

## 1.1 Andel utförda avgångar i procent.



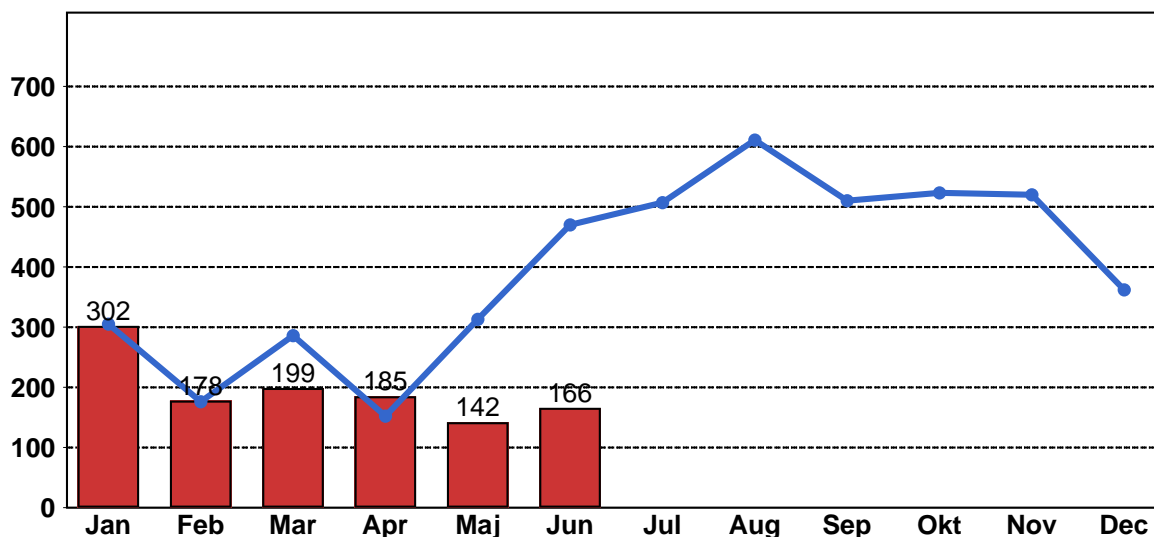
## 1.2 Orsaker till inställda avgångar.

| Orsak                | Jan | Feb | Mar | Apr | Maj | Jun |
|----------------------|-----|-----|-----|-----|-----|-----|
| Personal             | 61  | 36  | 42  | 22  | 21  | 54  |
| Fordon               | 192 | 102 | 127 | 132 | 84  | 95  |
| Yttre omständigheter | 49  | 40  | 30  | 31  | 37  | 17  |
| Totalt               | 302 | 178 | 199 | 185 | 142 | 166 |

## 1.3 Antal förstärkningsturer.

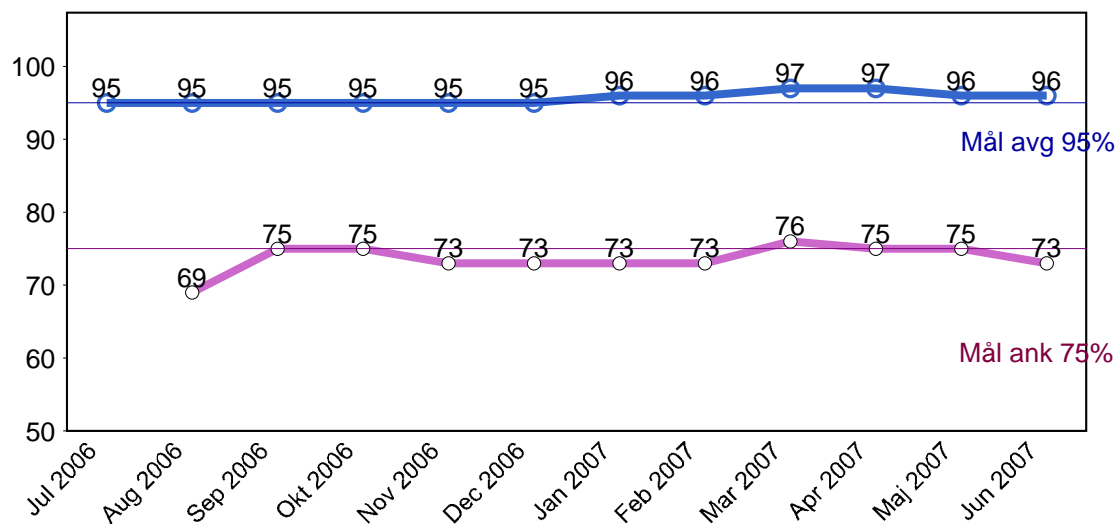
|              | Jan | Feb | Mar | Apr | Maj | Jun | Jul | Aug | Sep | Okt | Nov | Dec |
|--------------|-----|-----|-----|-----|-----|-----|-----|-----|-----|-----|-----|-----|
| Förstärkning | 321 | 359 | 399 | 374 | 473 | 299 | 0   | 0   | 0   | 0   | 0   | 0   |

## 1.4 Antal inställda turer under 2007 jämfört med 2006



## 2. Punktlighet

### 2.1 Officiella punktlighetsmätningen på tvåmånadersperioder, from mars 2007 anges månadsvärden



#### Godkänd avgång:

Bussen avgår från mätställplatsen 0 till 3 minuter efter annonserad tid. Om bussen avgår var femtonde minut eller oftare i högtrafik kan intervallet för godkända avgångar vara 0 till 2 minuter. Mål 95%.

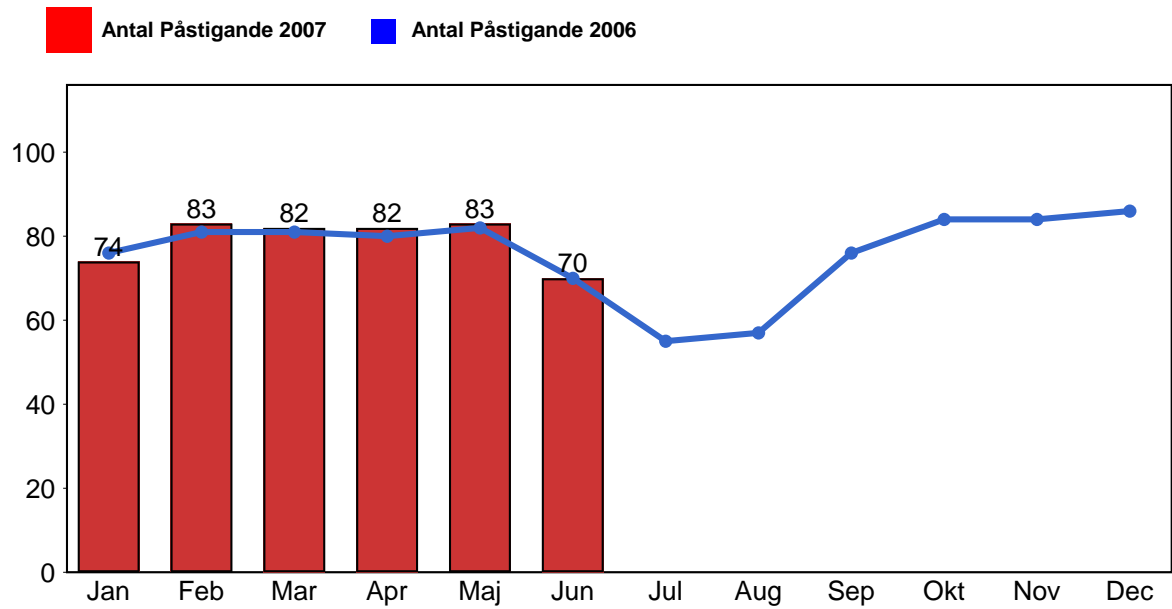
#### Godkänd ankomst:

Bussen ankommer till mätställplatsen 3 till 0 minuter före annonserad tid. För vissa linjer är intervallet för godkända ankomster 5 till 0 minuter. Mål 75%.

Mätningen baseras på ATR-data från vardagar.

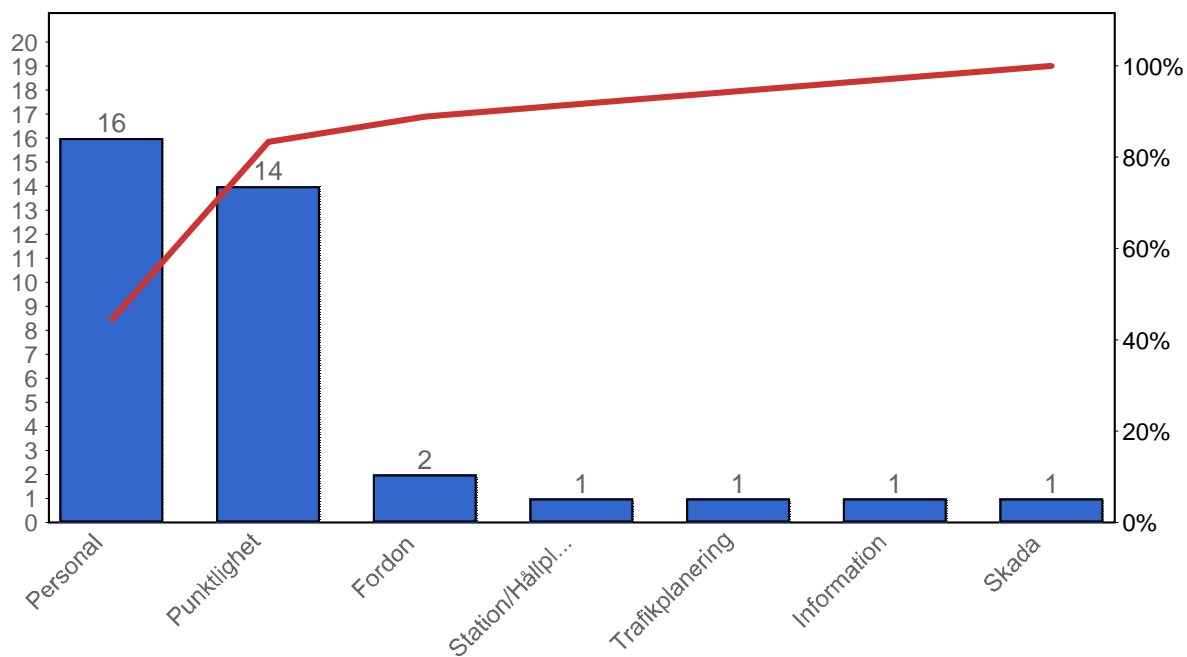
### 3. Påstigande

#### 3.1 Antal påstigande per dygn



## 4. Kundensynpunkter

### 4.1 Kundensynpunkter per kategori



### 4.2 Antal kundsynpunkter per 1 000 000 påstigande

