

Månadsrapport Lokaltåg:

Connex

Sammanfattning av
alla avtalsområden

Maj 2007

SL-Kontrakt

Den här rapporten avser mätningar till och med Maj 2007.

Följande källor används som underlag för rapporten:

- Entreprenörens avvikelserrapporter
- ATR-material
- Kundtjänststatistik



1. Kommentarer

Sammanfattning Veolias lokalbanor maj 2007

Den största trafikstörningen inträffade på Nockebybanan den 12/5 då en lastbil rev ned kontaktledningen. Omfattande skador ledde till 155 inställda avgångar.

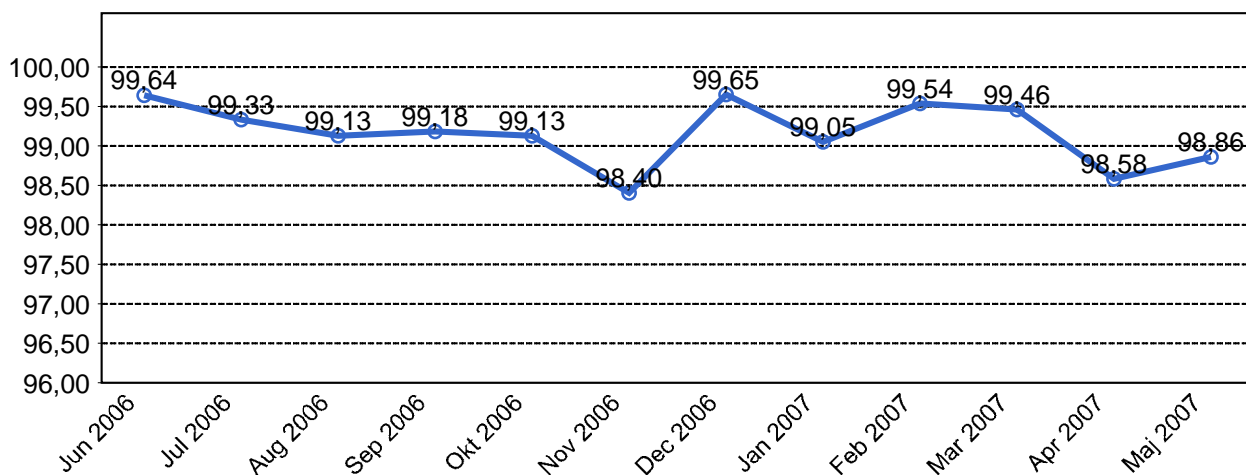
För Tvärbanan fortsätter ATC-implementeringen med positivt nedgång i antalet ATC-relaterade fel (2 st).

Banupprustningen på sträckan Solsidan-Igelboda på Saltsjöbanan har utförts enligt plan och bussar har ersatt trafiken på den aktuella sträckan.

Marie G 070607

2. Utförd och inställd trafik

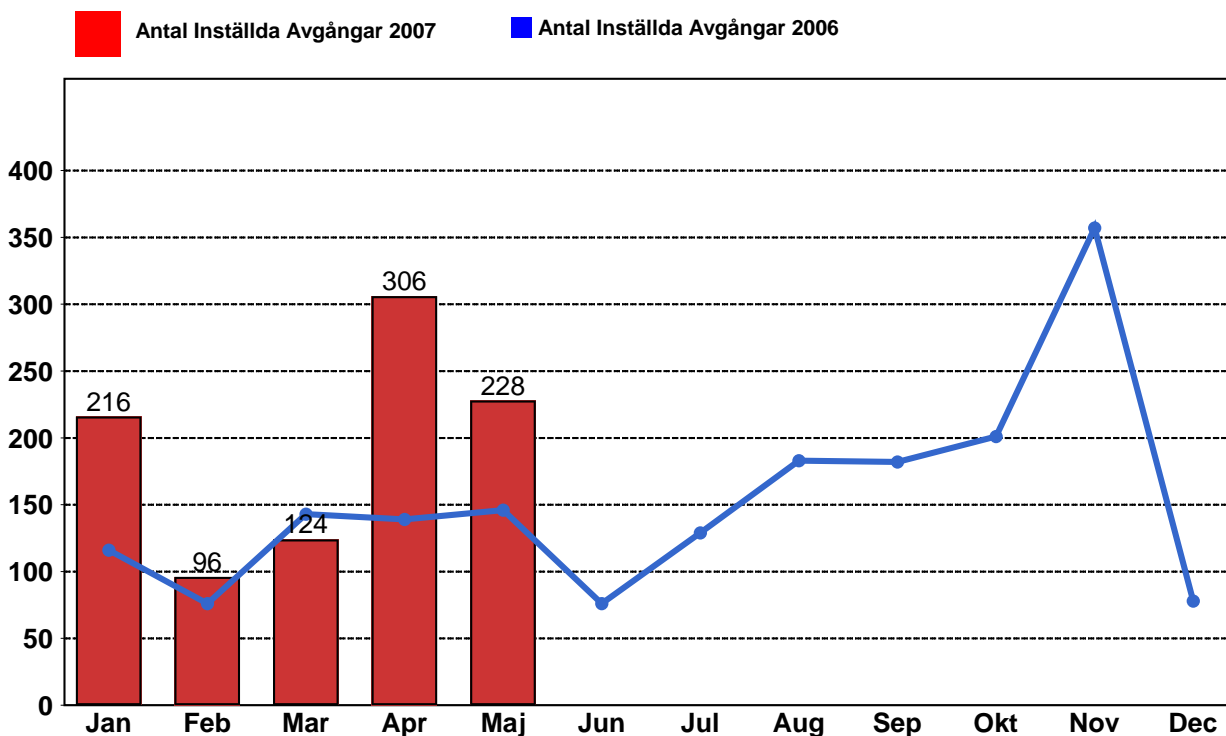
2.1 Andel utförda avgångar i procent...



2.2 Orsaker till inställda avgångar.

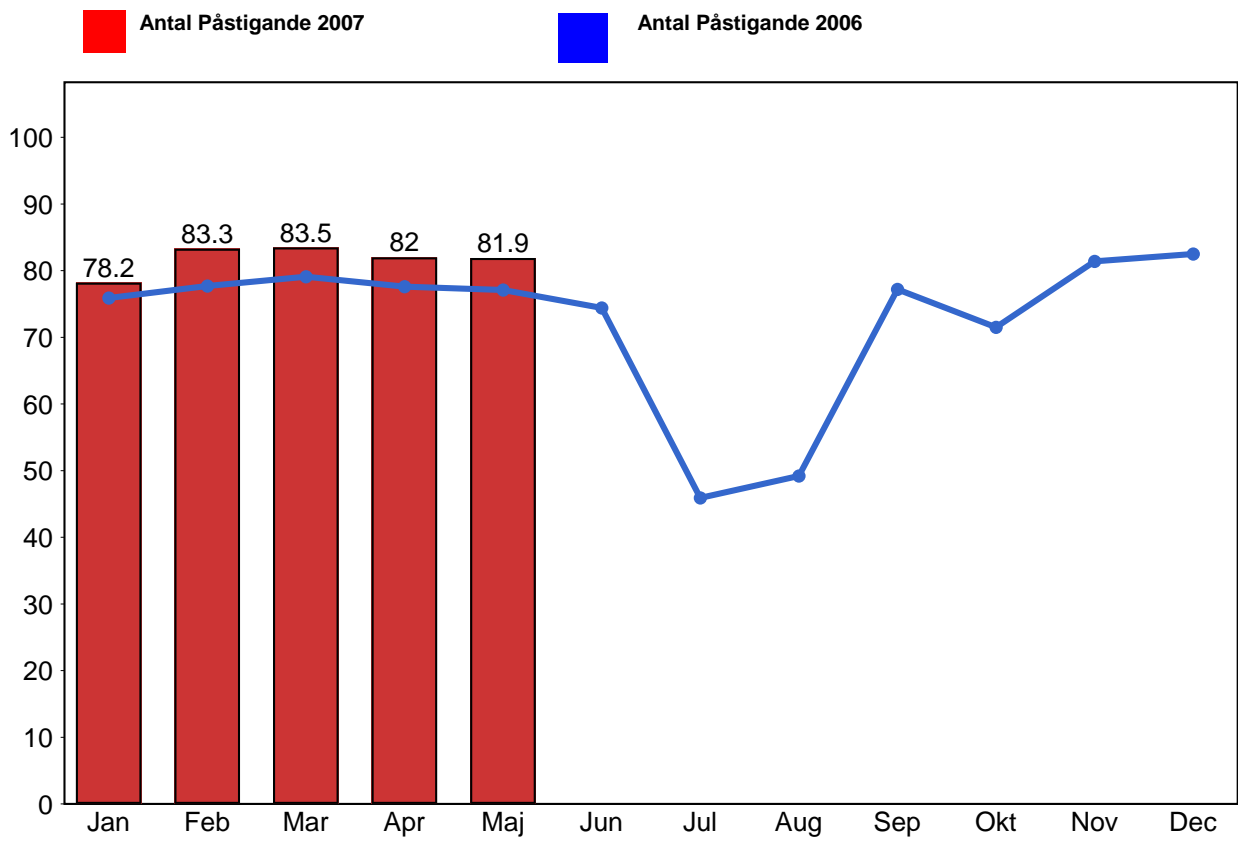
Orsak	Jan	Feb	Mar	Apr	Maj
Underhållsentreprenö...	42	41	29	55	40
SL Bana/Signal	123	17	42	181	16
Entreprenör	20	10	34	17	13
Yttre omständigheter	31	28	19	53	159

2.3 Antal inställda avgångar under 2007 jämfört med 2006



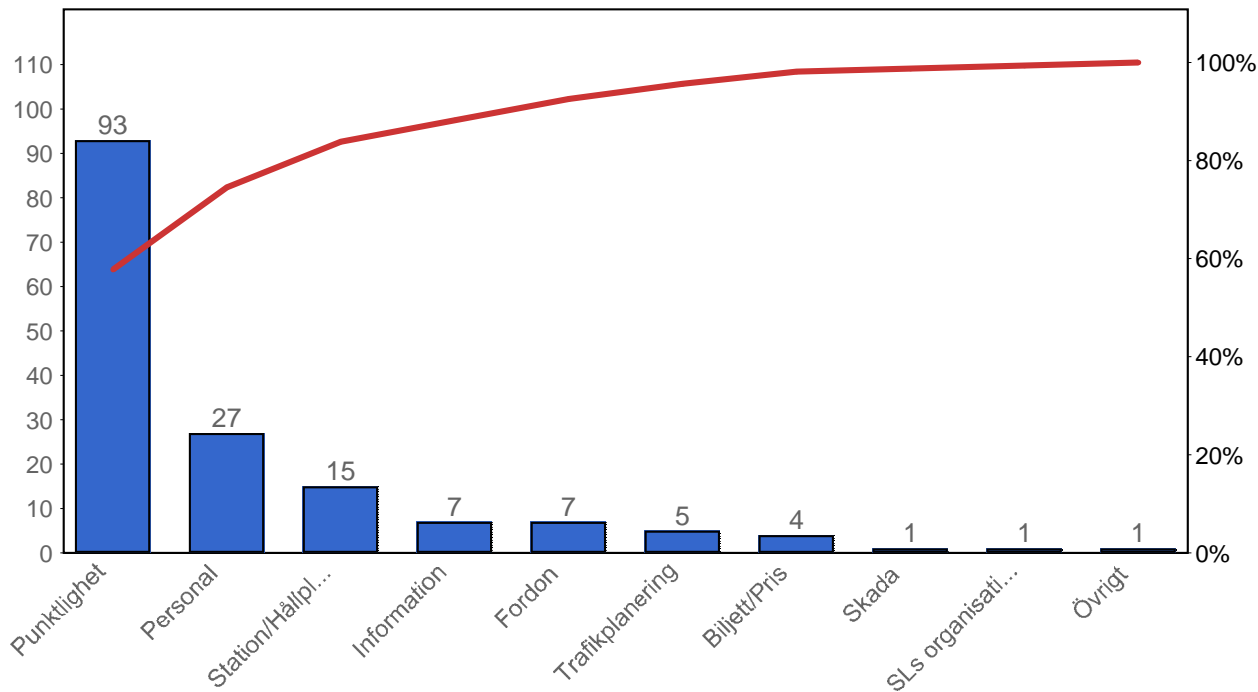
3. Påstigande

3.1 Antal påstigande per dygn

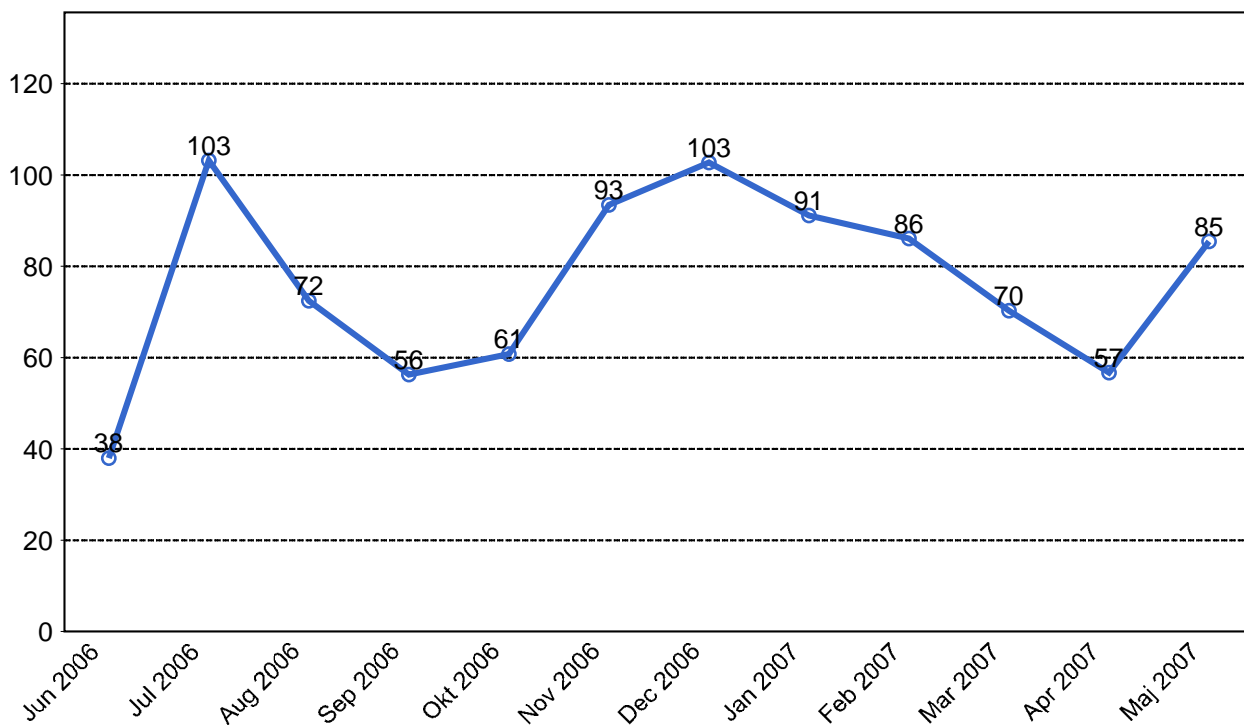


4. Kundensynpunkter

4.1 Kundensynpunkter per kategori



4.2 Antal kundsynpunkter per 1 000 000 påstigande



5. Resegaranti

5.1 Utbetalt belopp per måned

