

Månadsrapport Tunnelbanan, avtalsområde: Röd Linje

Connex

Mars 2007

SL-Kontrakt

Den här rapporten avser mätningar till och med Mars 2007.

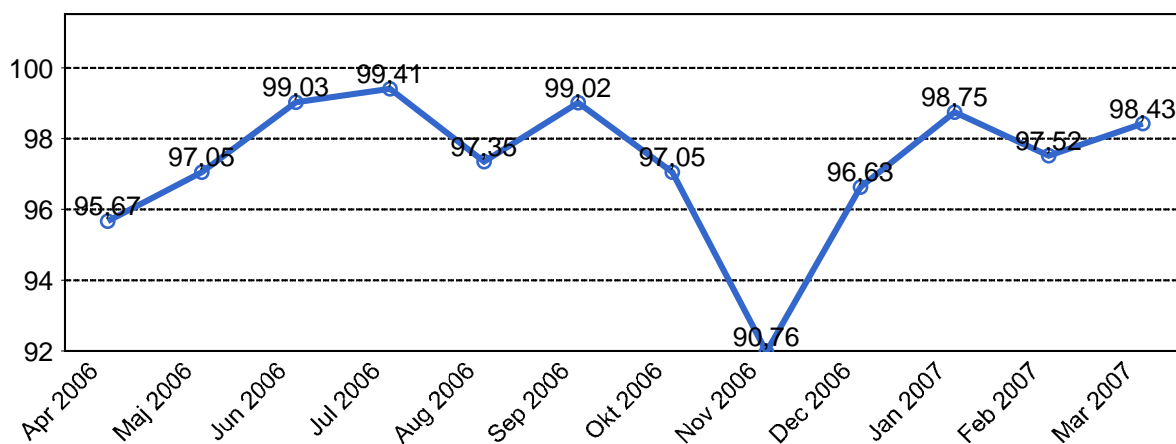
Följande källor används som underlag för rapporten:

- Entreprenörens avvikelserapporter
- ATR-material
- Kundtjänststatistik



1. Utförd och inställd trafik

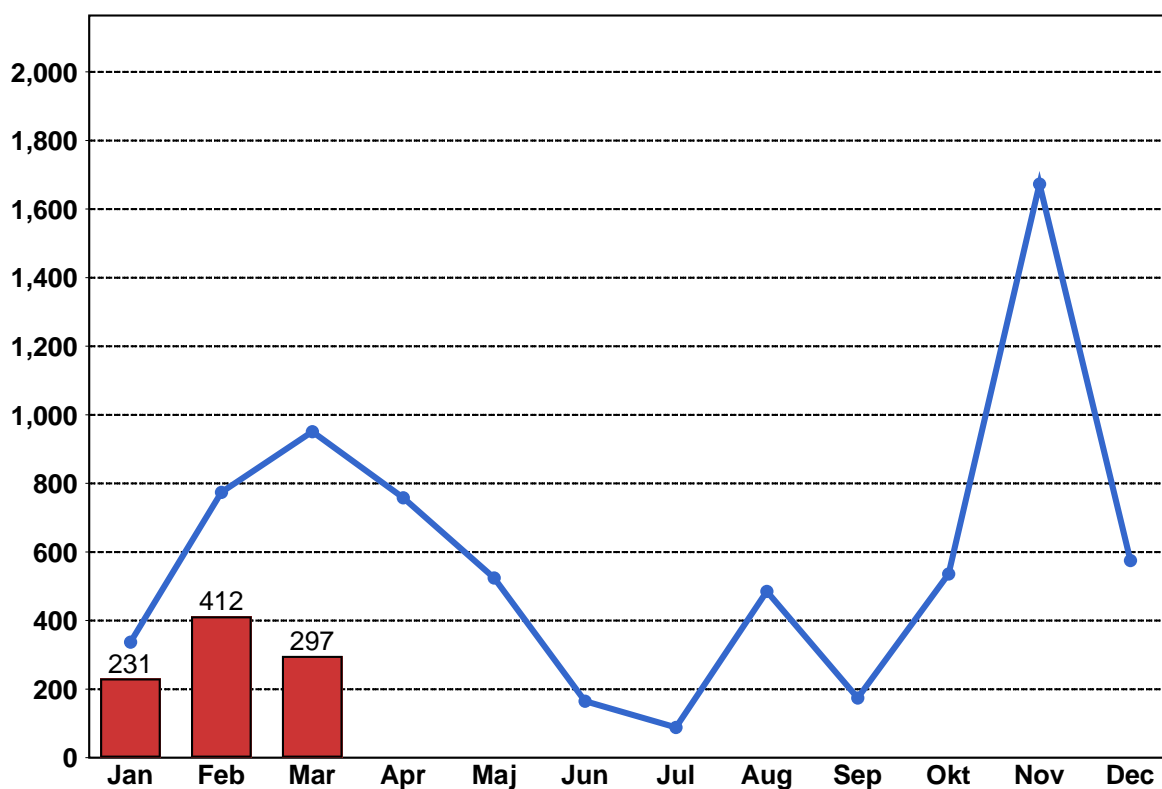
1.1 Andel utförda avgångar i procent.



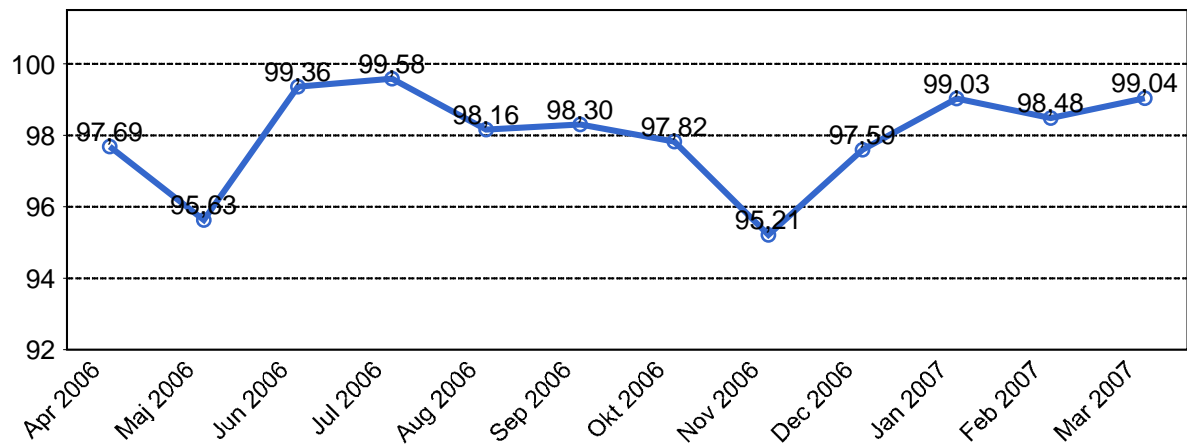
1.2 Orsaker till inställda avgångar.

1.3 Antal inställda avgångar under 2007 jämfört med 2006

■ Antal Inställda Avgångar 2007 ■ Antal Inställda Avgångar 2006



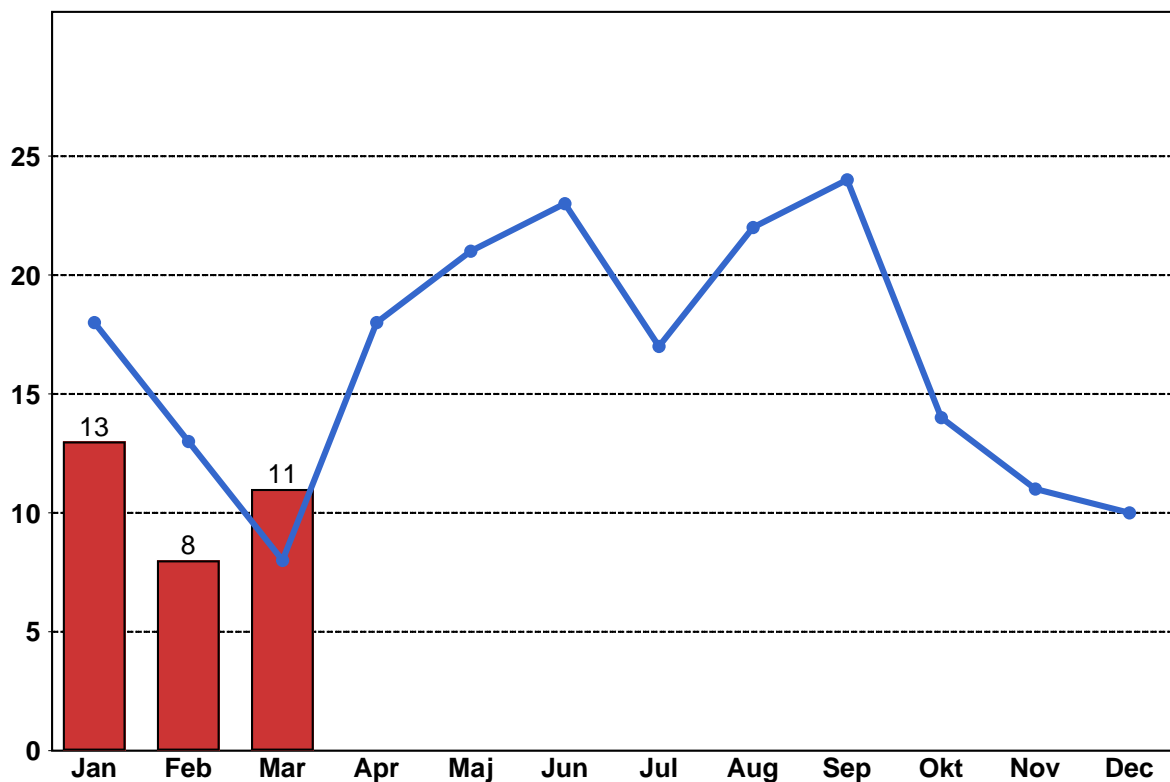
1.4 Andel utförda tågtimmar



1.5 Ansvarsfördelning, stopp i trafiken.

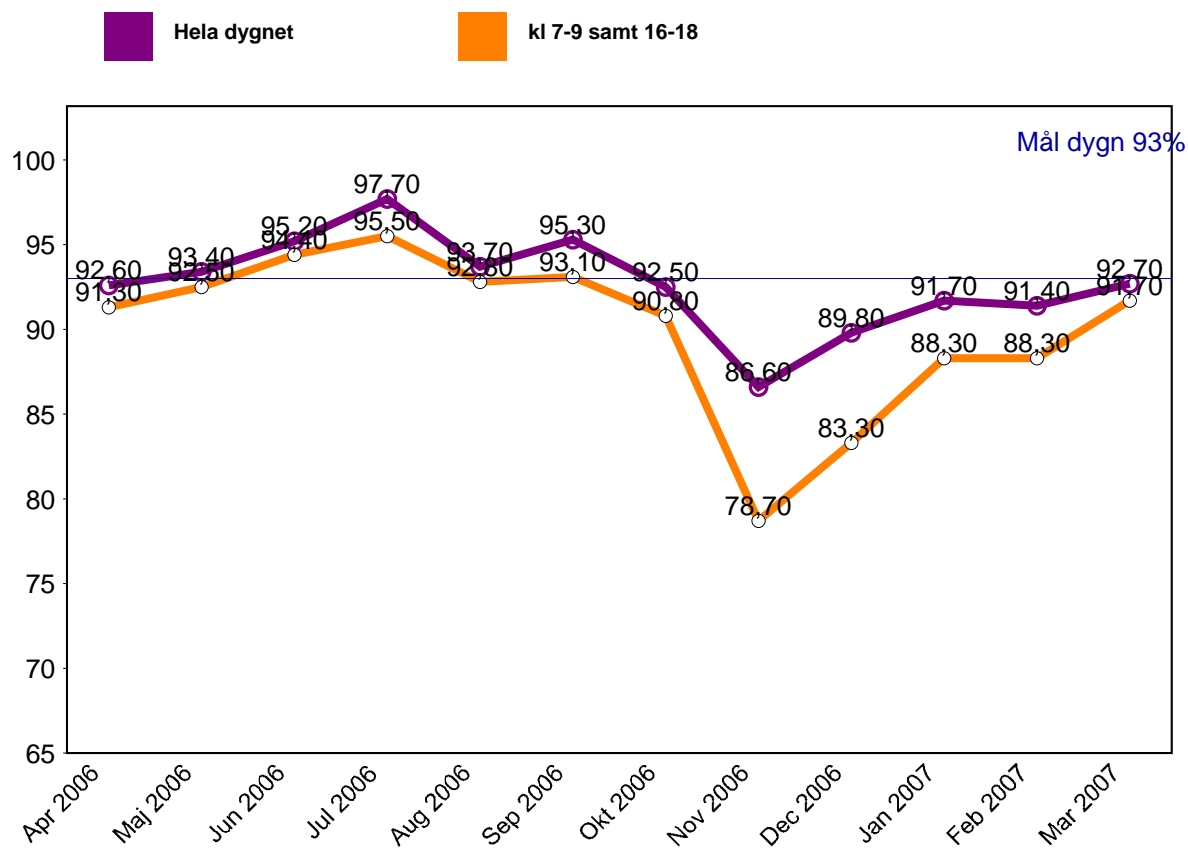
Orsak	Jan	Feb	Mar
Bana/Signal	3	5	2
Underhållsentrepre...	7	1	4
Yttre omständigheter	3	2	5
Totalt	13	8	11

1.6 Antal stopp i trafiken under 2007 jämfört med 2006



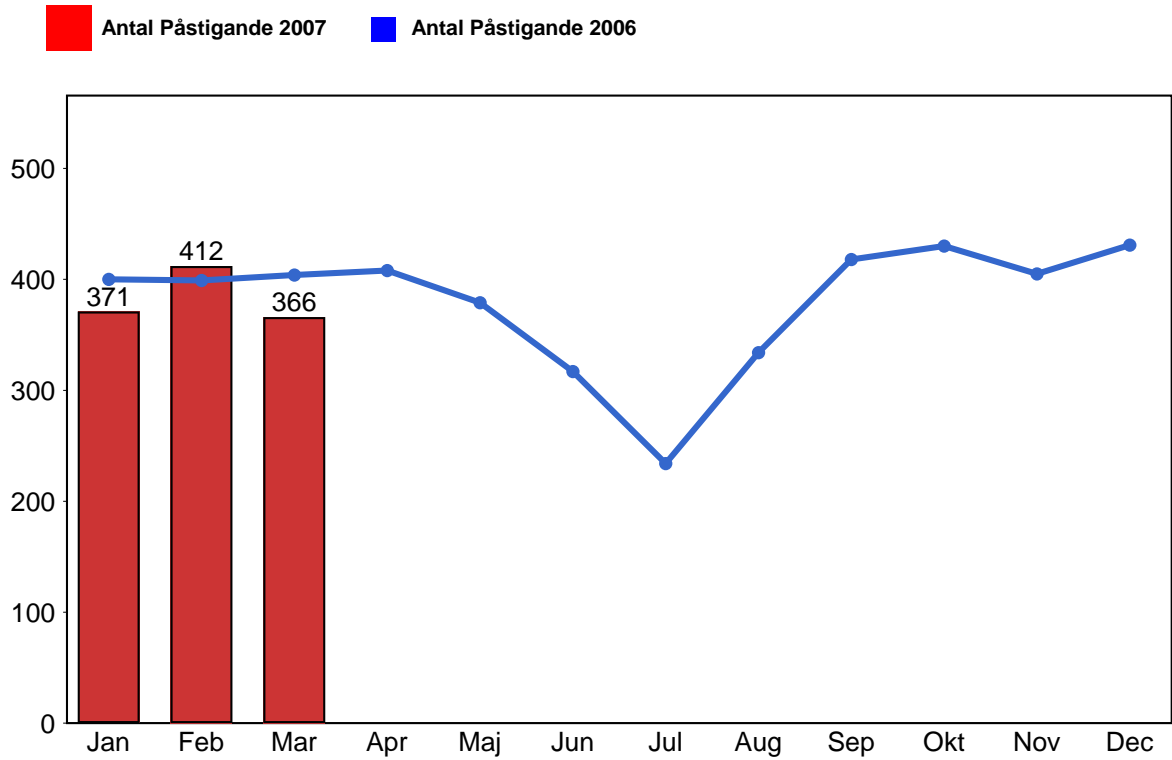
2. Punktlighet

2.1 Punktlighet, avgångar.



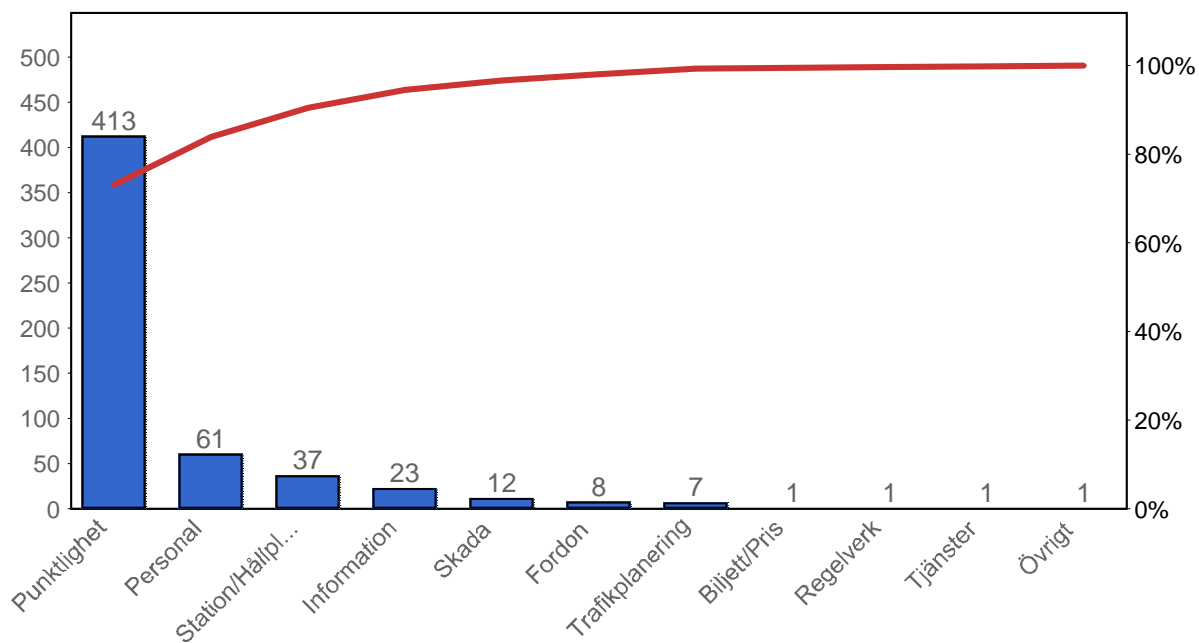
3. Påstigande

3.1 Antal påstigande per dygn



4. Kundsynpunkter

4.1 Kundsynpunkter per kategori



4.2 Antal kundsynpunkter per 1 000 000 påstigande

