

Månadsrapport Buss:

Connex Buss

Sammanfattning av
alla avtalsområden

Mars 2007

SL-Kontrakt

Den här rapporten avser mätningar till och med Mars 2007.

Följande källor används som underlag för rapporten:

- Entreprenörens avvikelser rapporter
- ATR-material
- Kundtjänststatistik

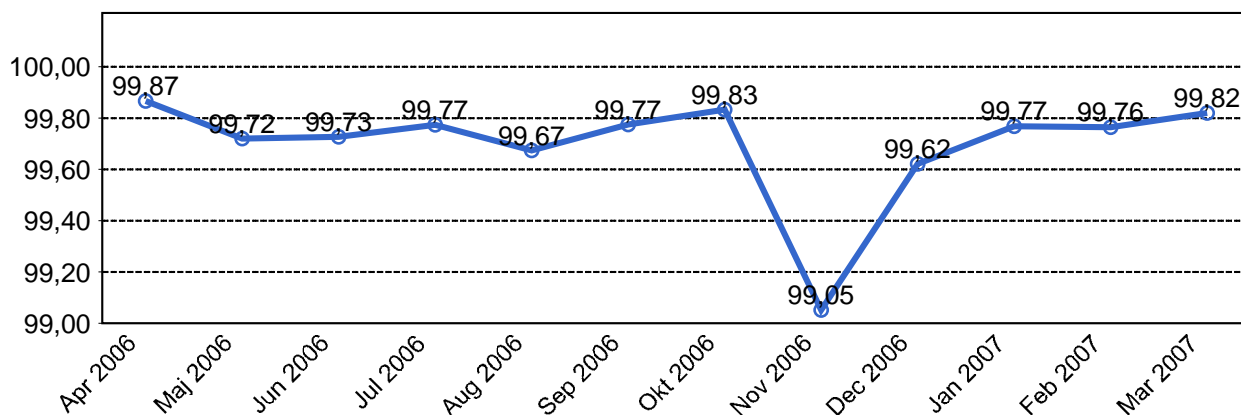


1. Kommentarer

Mars månad har varit en bra trafikmånad jämförd med februari. Inga skadegörelser har inträffat och personal- och fordonsläget har varit bra.

2. Utförd och inställd trafik

2.1 Andel utförda avgångar i procent...



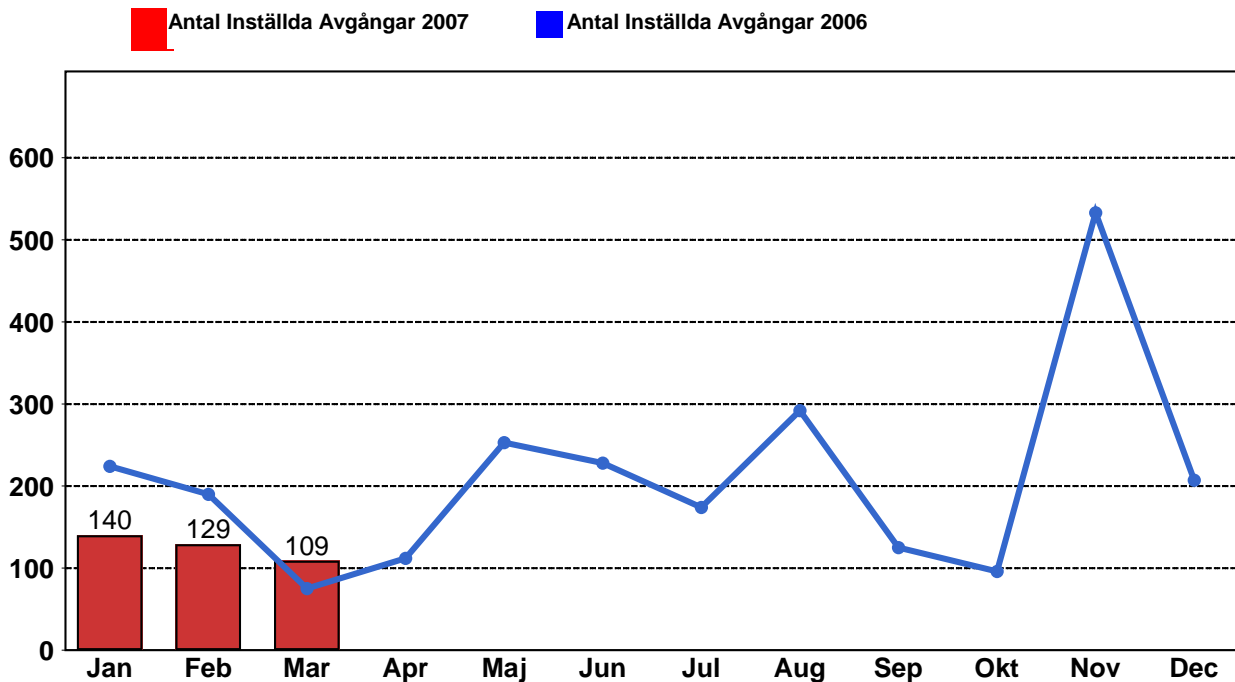
2.2 Orsaker till inställda avgångar.

Orsak	Jan	Feb	Mar
Personal	47	25	39
Fordon	77	91	64
Yttre omständigheter	16	13	6
Totalt	140	129	109

2.3 Antal förstärkningsturer.

	Jan	Feb	Mar
Förstärkning	31	35	40

2.4 Antal inställda turer under 2007 jämfört med 2006

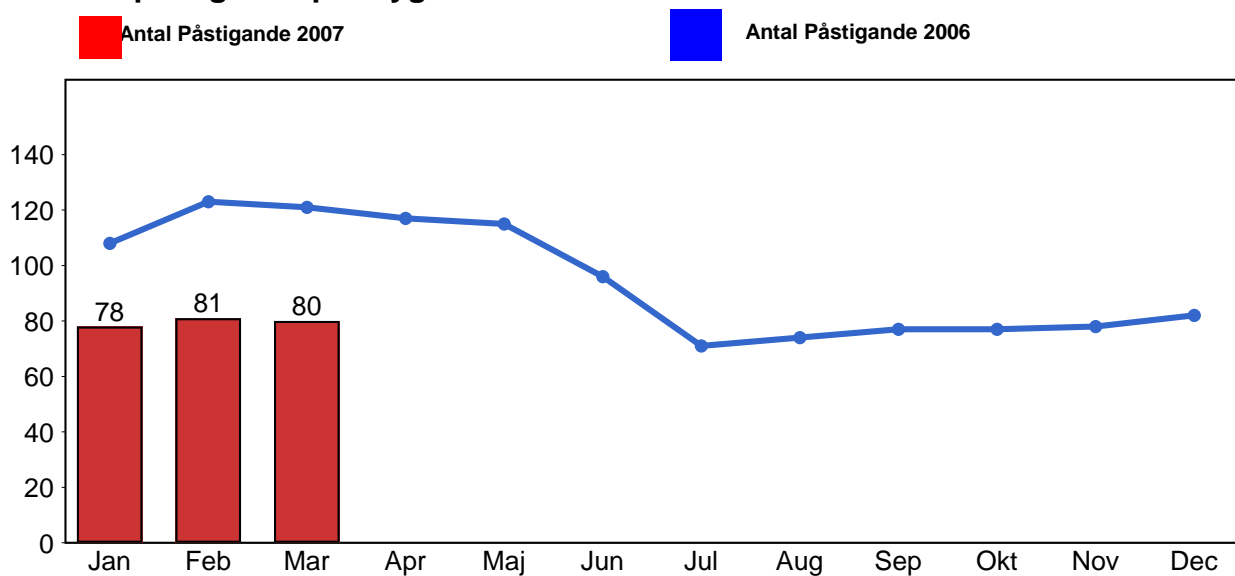


2.5 Antal inställda turer per avtalsområde under 2007

Avtalsområde	Jan	Feb	Mar
Sollentuna	54	28	25
Solna/Sundb...	86	101	84

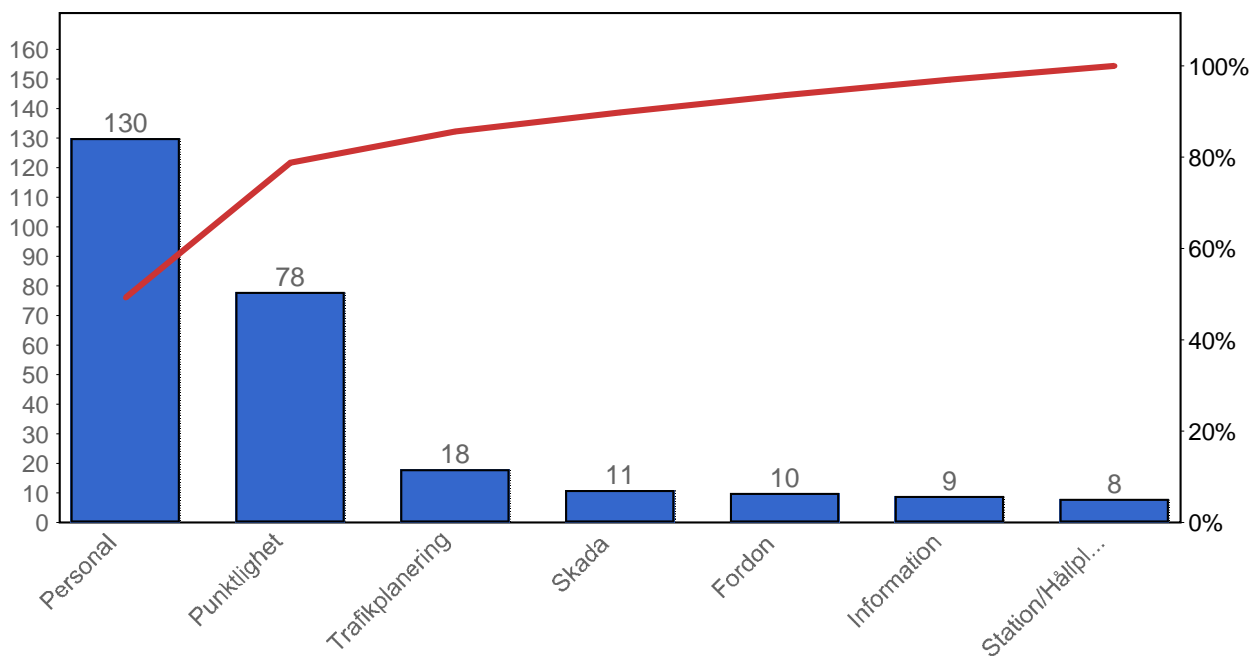
3. Påstigande

3.1 Antal påstigande per dygn

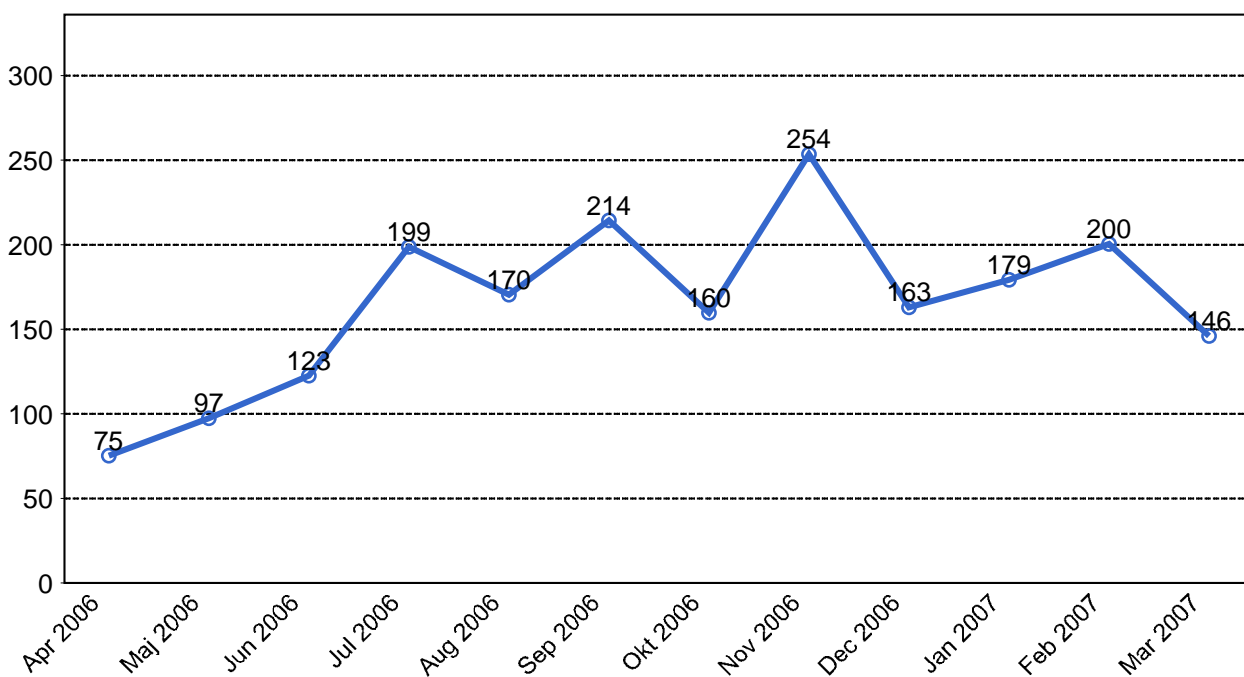


4. Kundensynpunkter

4.1 Kundensynpunkter per kategori



4.2 Antal kundsynpunkter per 1 000 000 påstigande



5. Resegaranti

5.1 Utbetalt belopp per måned

