

Månadsrapport Buss, avtalsområde:

Norrort

Busslink

November 2007

SL-Kontrakt

Den här rapporten avser mätningar till och med November 2007.

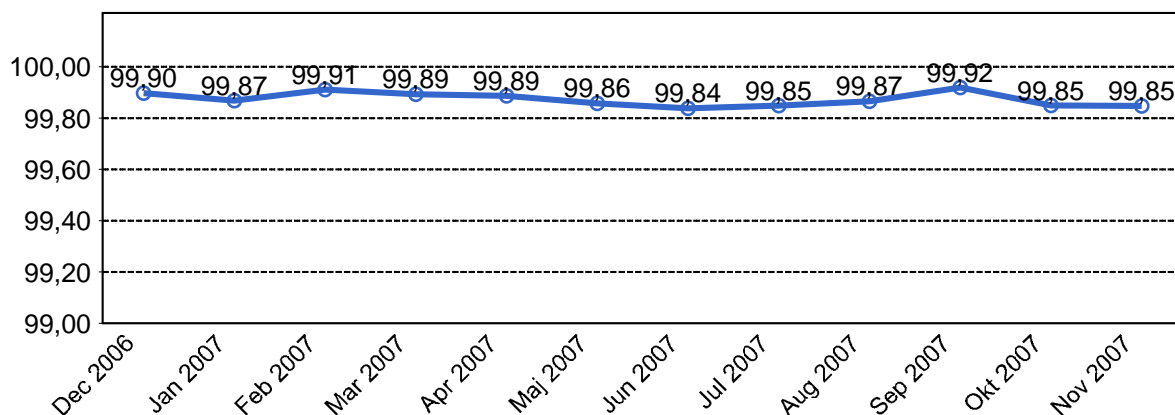
Följande källor används som underlag för rapporten:

- Entreprenörens avvikelserapporter
- ATR-material
- Kundtjänststatistik



1. Utförd och inställd trafik

1.1 Andel utförda avgångar i procent.



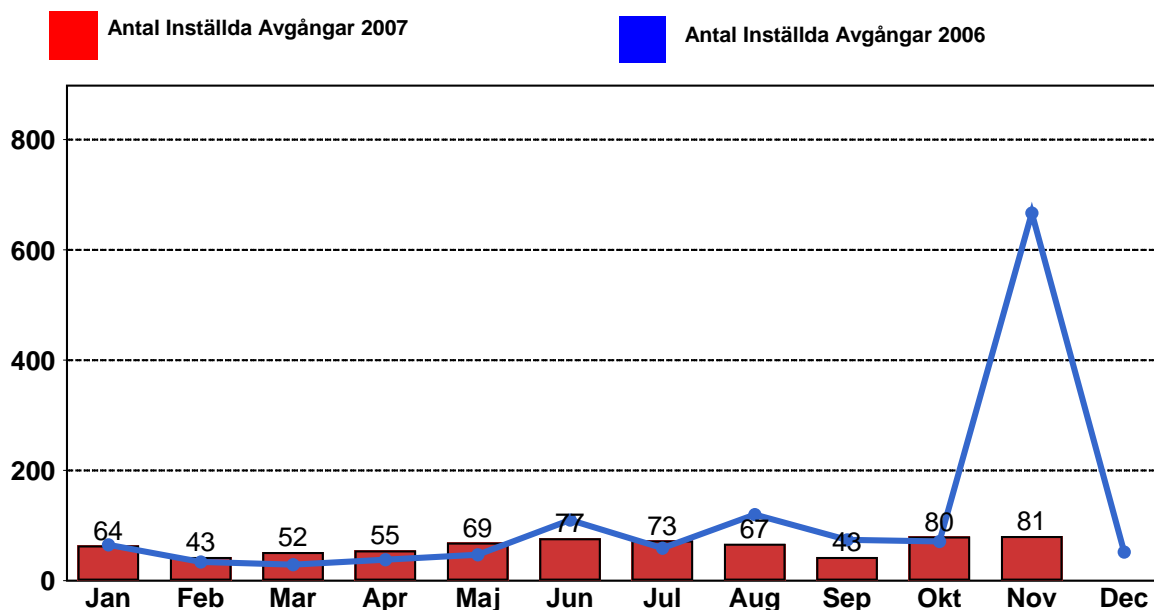
1.2 Orsaker till inställda avgångar.

Orsak	Jan	Feb	Mar	Apr	Maj	Jun	Jul	Aug	Sep	Okt	Nov
Personal	14	14	25	20	26	27	37	25	8	20	25
Fordon	35	19	24	30	22	32	29	34	29	48	43
Yttre omständigheter	15	10	3	5	21	18	7	8	4	11	13
Övrigt	0	0	0	0	0	0	0	0	2	1	0
Totalt	64	43	52	55	69	77	73	67	43	80	81

1.3 Antal förstärkningsturer.

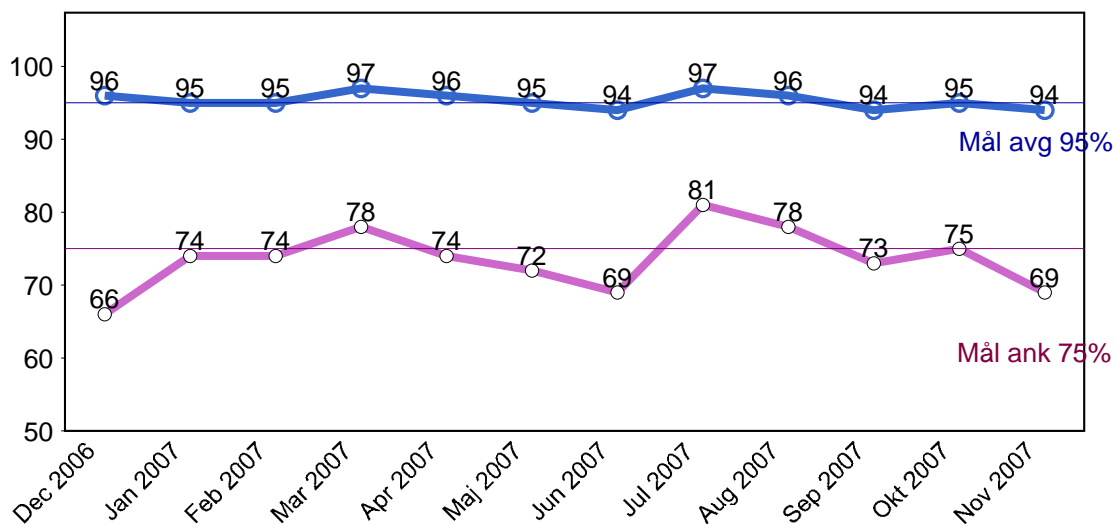
	Jan	Feb	Mar	Apr	Maj	Jun	Jul	Aug	Sep	Okt	Nov	Dec
Förstärkning	42	157	114	90	184	165	4	104	105	0	0	0

1.4 Antal inställda turer under 2007 jämfört med 2006



3. Punktlighet

2.1 Officiella punktlighetsmätningen på tvåmånadersperioder, from mars 2007 anges månadsvärden



Godkänd avgång:

Bussen avgår från mätställplatsen 0 till 3 minuter efter annonserad tid. Om bussen avgår var femtonde minut eller oftare i högtrafik kan intervallet för godkända avgångar vara 0 till 2 minuter. Mål 95%.

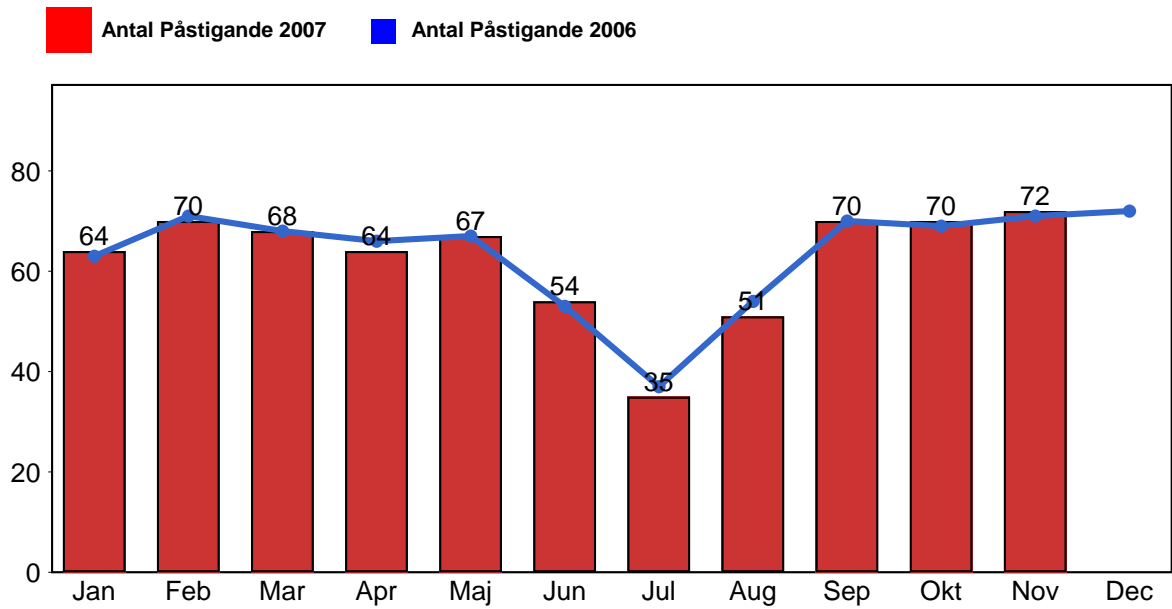
Godkänd ankomst:

Bussen ankommer till mätställplatsen 3 till 0 minuter före annonserad tid. För vissa linjer är intervallet för godkända ankomster 5 till 0 minuter. Mål 75%.

Mätningen baseras på ATR-data från vardagar.

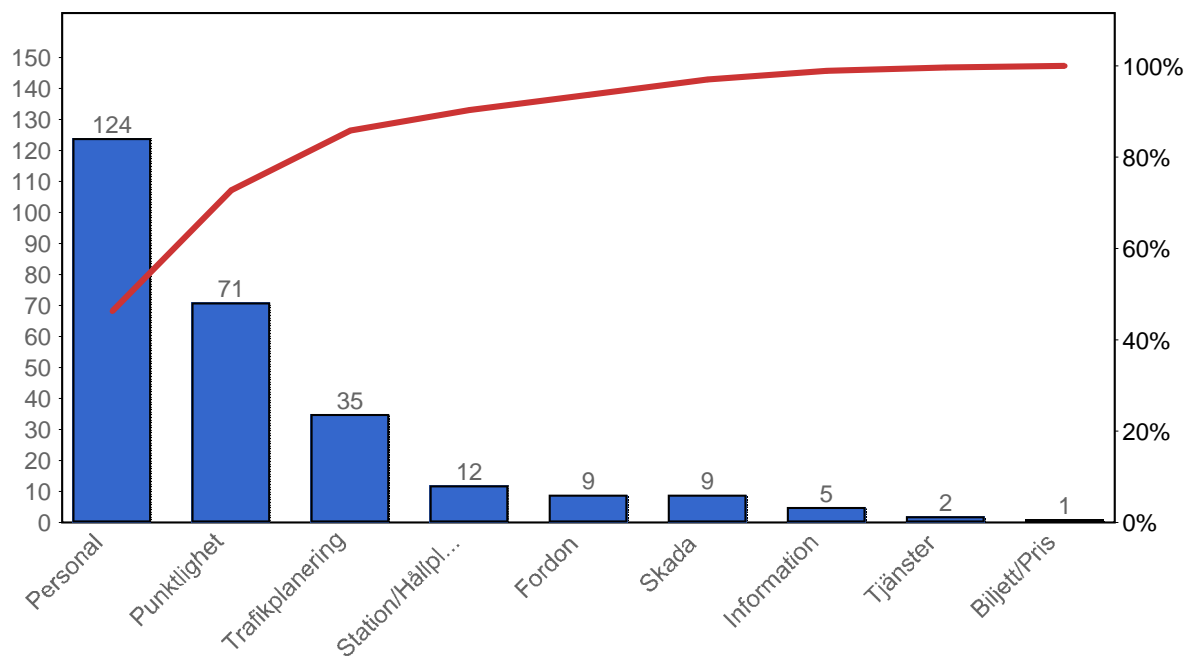
4. Påstigande

4.1 Antal påstigande per dygn



5. Kundensynpunkter

5.1 Kundensynpunkter per kategori



5.2 Antal kundsynpunkter per 1 000 000 påstigande

