

Månadsrapport Buss, avtalsområde:

# Nynäshamn

Busstransport

November 2007

SL-Kontrakt

Den här rapporten avser mätningar till och med November 2007.

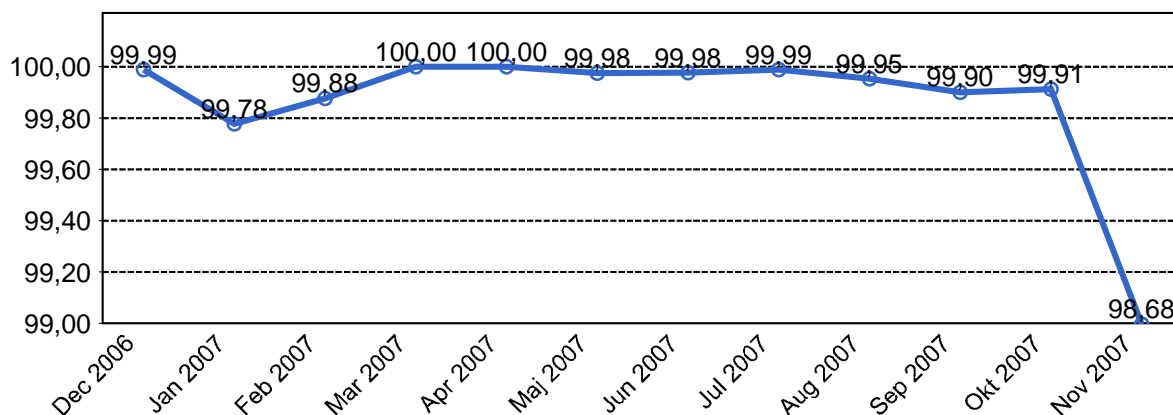
Följande källor används som underlag för rapporten:

- Entreprenörens avvikelserrapporter
- ATR-material
- Kundtjänststatistik



# 1. Utförd och inställd trafik

## 1.1 Andel utförda avgångar i procent.



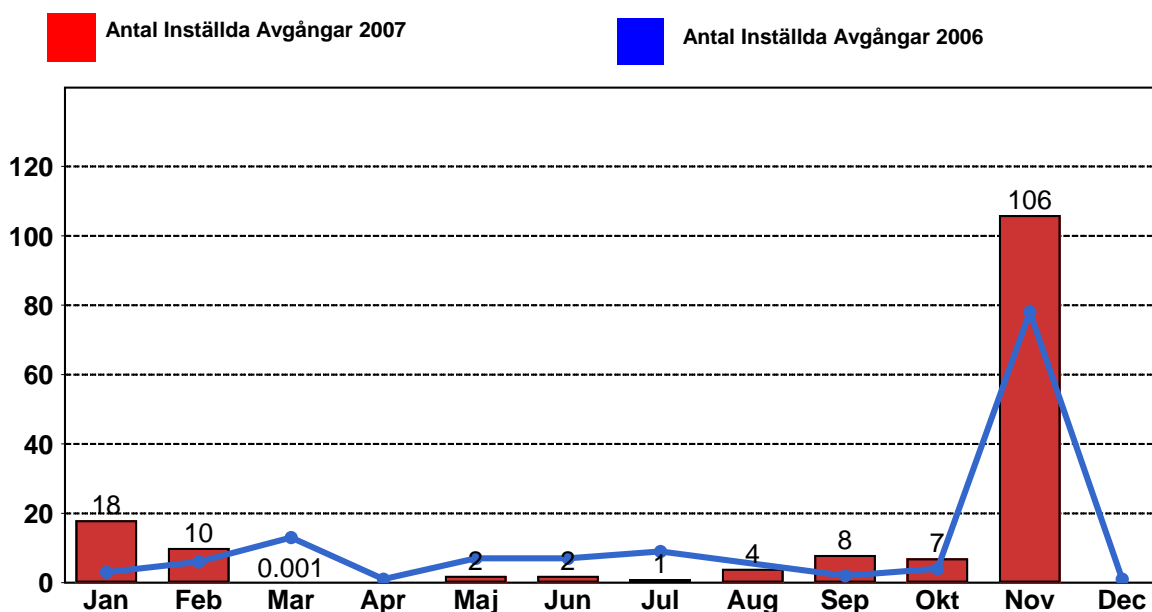
## 1.2 Orsaker till inställda avgångar.

Orsak	Jan	Feb	Mar	Maj	Jun	Jul	Aug	Sep	Okt	Nov
Personal	2	1	0	2	1	1	0	3	1	2
Fordon	9	4	0	0	1	0	4	5	6	1
Yttre omständigheter	0	0	0	0	0	0	0	0	0	4
Övrigt	7	5	0	0	0	0	0	0	0	99

## 1.3 Antal förstärkningsturer.

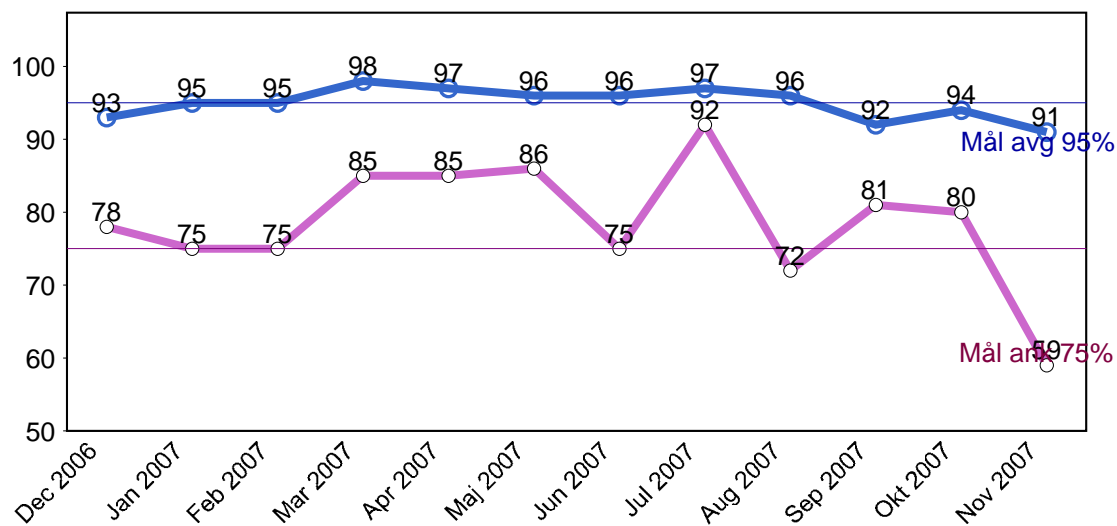
	Jan	Feb	Mar	Apr	Maj	Jun	Jul	Aug	Sep	Okt	Nov	Dec
Förstärkning	20	21	28	20	29	14	0	21	26	45	52	0

## 1.4 Antal inställda turer under 2007 jämfört med 2006



### 3. Punktlighet

#### 2.1 Officiella punktlighetsmätningen på tvåmånadersperioder, from mars 2007 anges månadsvärden



#### Godkänd avgång:

Bussen avgår från mätställplatsen 0 till 3 minuter efter annonserad tid. Om bussen avgår var femtonde minut eller oftare i högtrafik kan intervallet för godkända avgångar vara 0 till 2 minuter. Mål 95%.

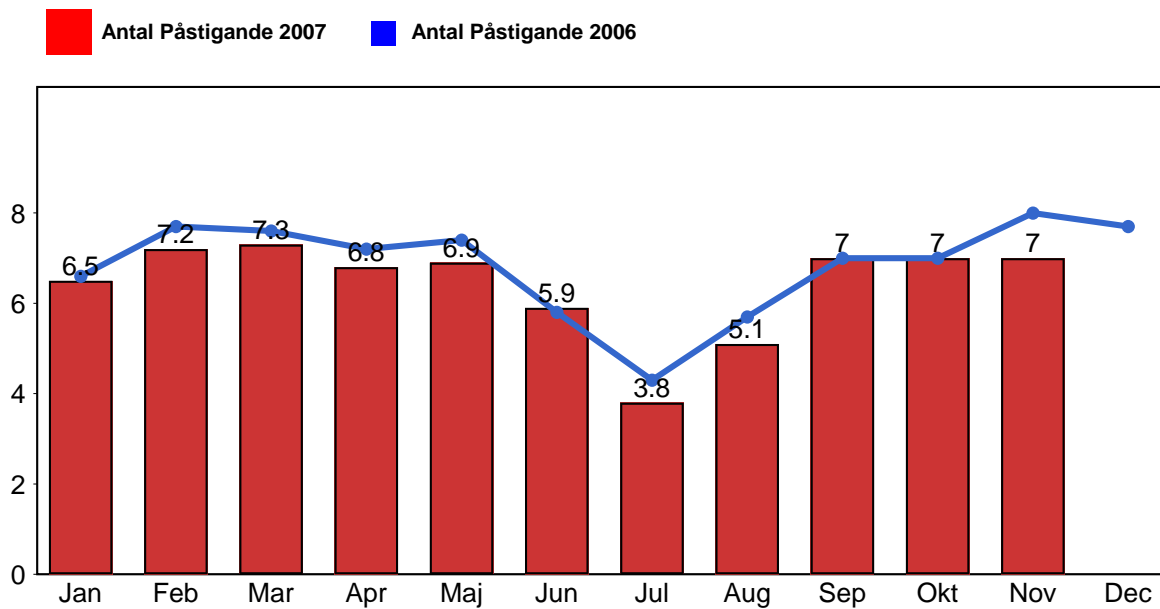
#### Godkänd ankomst:

Bussen ankommer till mätställplatsen 3 till 0 minuter före annonserad tid. För vissa linjer är intervallet för godkända ankomster 5 till 0 minuter. Mål 75%.

Mätningen baseras på ATR-data från vardagar.

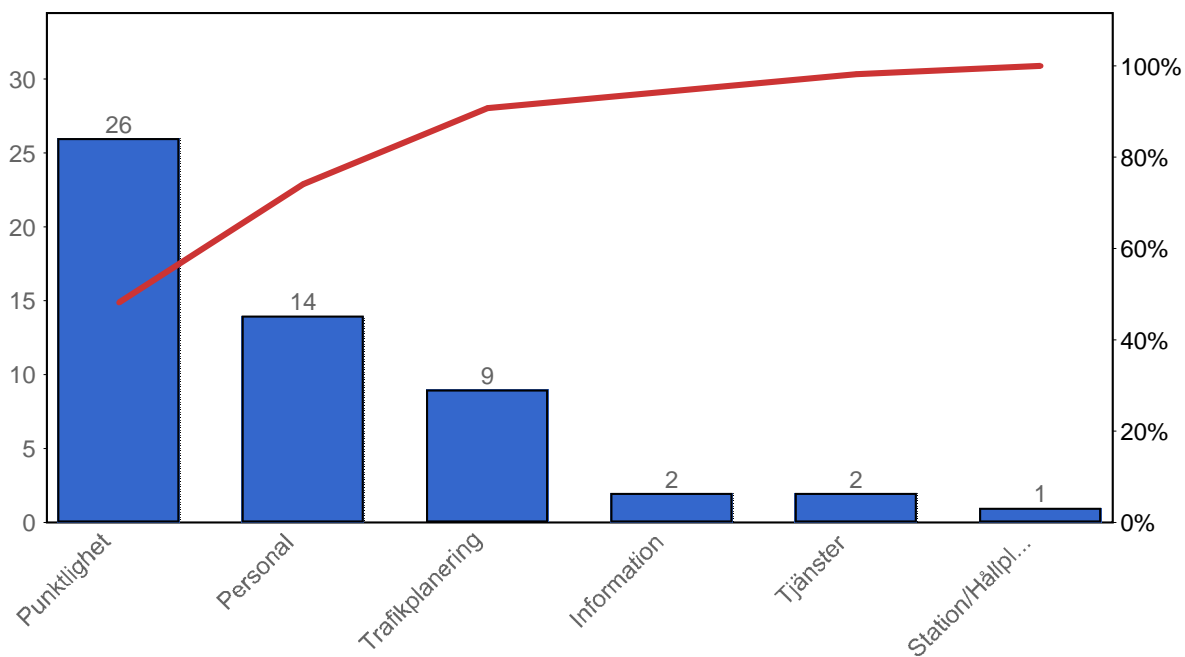
## 4. Påstigande

### 4.1 Antal påstigande per dygn



## 5. Kundsynpunkter

### 5.1 Kundsynpunkter per kategori



### 5.2 Antal kundsynpunkter per 1 000 000 påstigande

