

Månadsrapport Buss, avtalsområde: Huddinge & Botkyrka

Swebus

November 2007

SL-Kontrakt

Den här rapporten avser mätningar till och med November 2007.

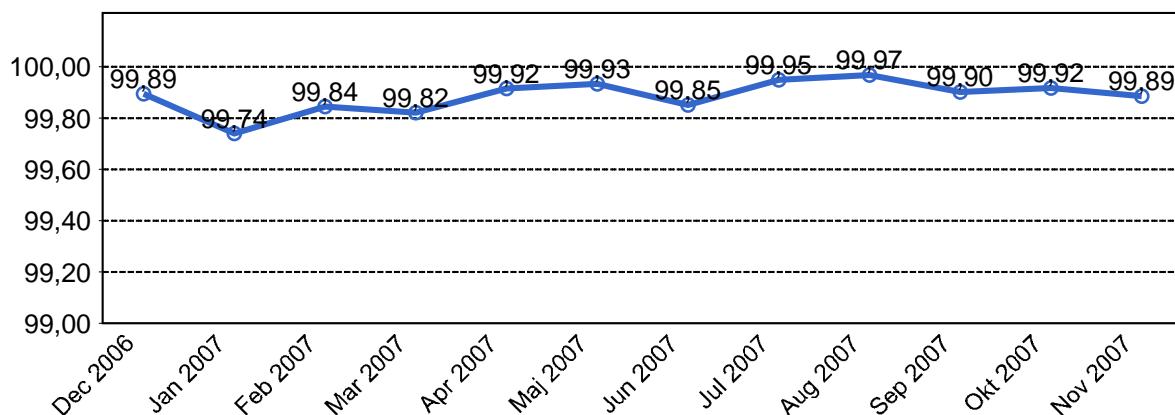
Följande källor används som underlag för rapporten:

- Entreprenörens avvikelserrapporter
- ATR-material
- Kundtjänststatistik



1. Utförd och inställd trafik

1.1 Andel utförda avgångar i procent.



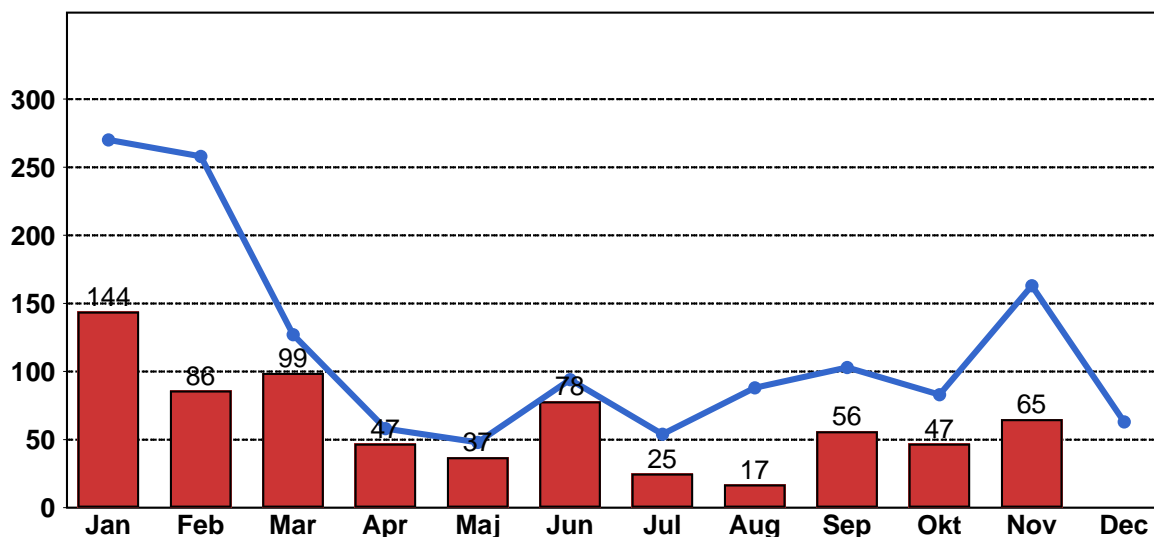
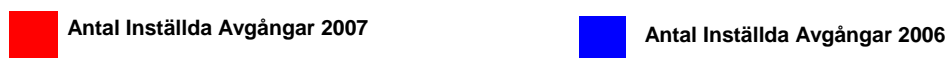
1.2 Orsaker till inställda avgångar.

Orsak	Jan	Feb	Mar	Apr	Maj	Jun	Jul	Aug	Sep	Okt	Nov
Personal	11	5	11	2	6	8	4	1	10	3	9
Fordon	80	70	84	36	24	58	20	12	30	40	32
Yttre omständigheter	53	11	4	9	7	12	1	4	16	4	24
Totalt	144	86	99	47	37	78	25	17	56	47	65

1.3 Antal förstärkningsturer.

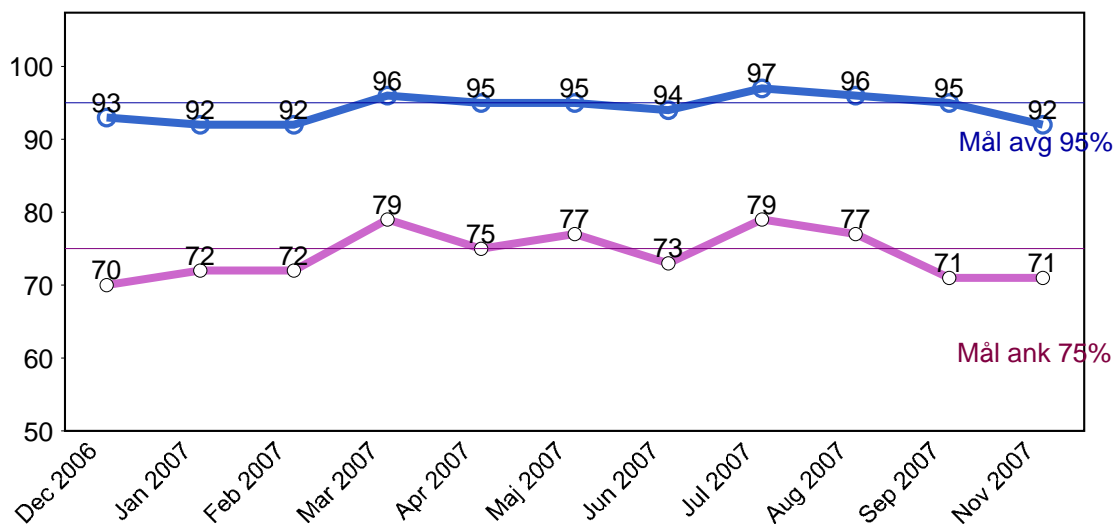
	Jan	Feb	Mar	Apr	Maj	Jun	Jul	Aug	Sep	Okt	Nov	Dec
Förstärkning	29	23	12	1	32	16	0	0	5	7	4	0

1.4 Antal inställda turer under 2007 jämfört med 2006



3. Punktlighet

2.1 Officiella punktlighetsmätningen på tvåmånadersperioder, from mars 2007 anges månadsvärden



Godkänd avgång:

Bussen avgår från mät hållplatsen 0 till 3 minuter efter annonserad tid. Om bussen avgår var femtonde minut eller oftare i högtrafik kan intervallet för godkända avgångar vara 0 till 2 minuter. Mål 95%.

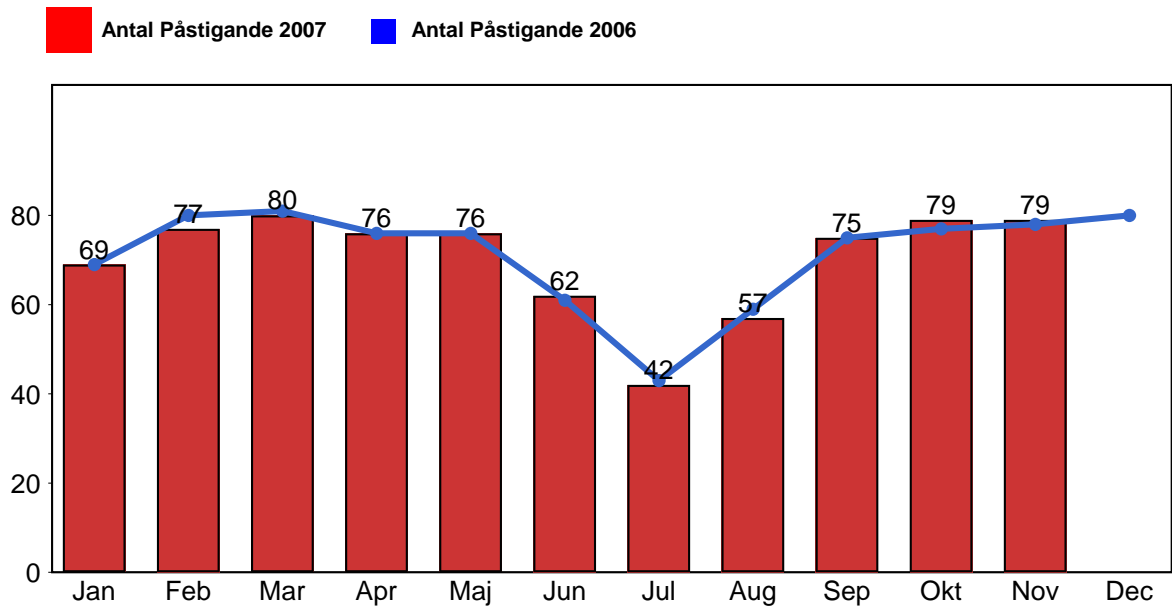
Godkänd ankomst:

Bussen ankommer till mät hållplatsen 3 till 0 minuter före annonserad tid. För vissa linjer är intervallet för godkända ankomster 5 till 0 minuter. Mål 75%.

Mätningen baseras på ATR-data från vardagar.

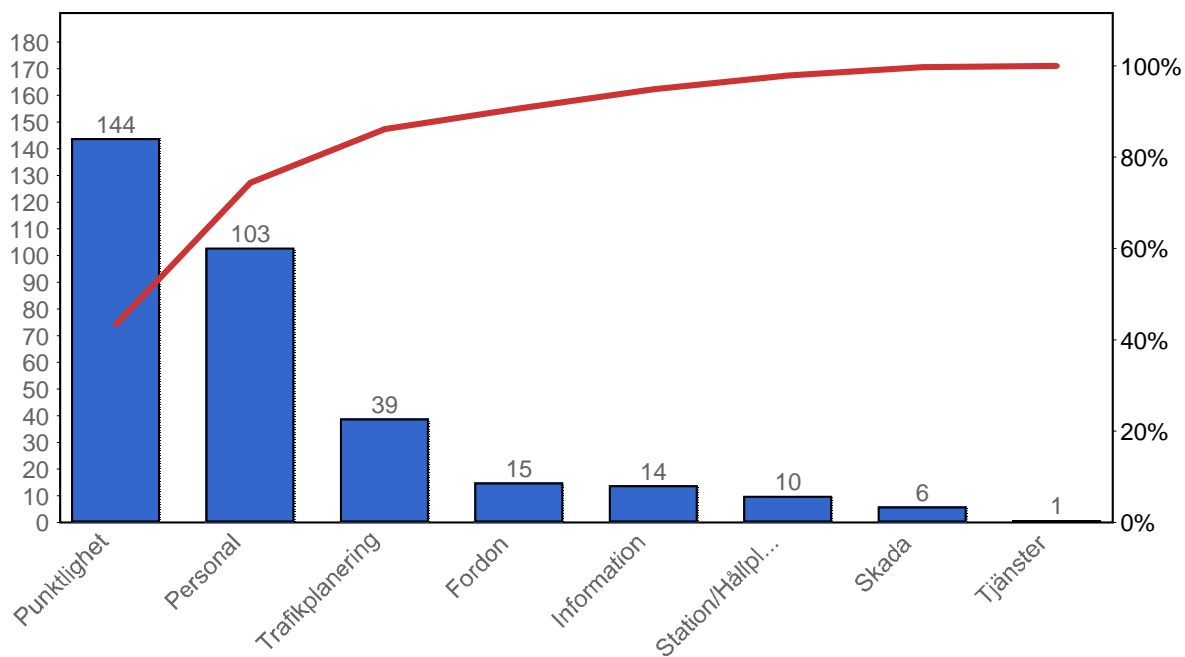
4. Påstigande

4.1 Antal påstigande per dygn



5. Kundensynpunkter

5.1 Kundensynpunkter per kategori



5.2 Antal kundsynpunkter per 1 000 000 påstigande

