

# Månadsrapport Buss:

## Swebus

Sammanfattning av  
alla avtalsområden

November 2007

SL-Kontrakt

Den här rapporten avser mätningar till och med November 2007.

Följande källor används som underlag för rapporten:

- Entreprenörens avvikelserrapporter
- ATR-material
- Kundtjänststatistik



# 1. Kommentarer

I november hade Swebus 677 inställda turer, vilket är en ökning med 223 turer jämfört med oktober.

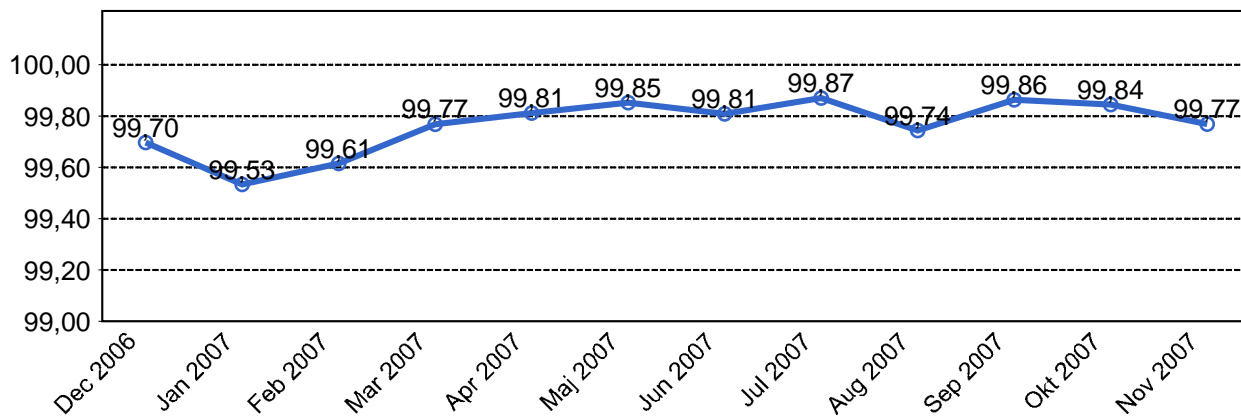
Tyresö, Ekerö och Kallhäll har levererat ett bättre resultat i november än i oktober när det gäller antalet inställda turer vilket är glädjande, men det totala resultatet har försämrats en aning eftersom Nacka/Värmdö och Södertälje har backat med 125 respektive 50 inställda turer jämfört med förra månaden.

I Nacka/Värmdö beror antalet inställda turer på fordonsproblem såsom krockade bussar och el problem och i Södertälje hänförs differensen till yttre orsaker såsom dåligt väglag och stenkastning.

I Bromma ställdes 23 turer in p.g.a. köproblem och problem med elförsörjning i bussar som enligt Swebus beror på utökad teknisk utrustning. I Vallentuna har antalet inställda turer ökat på grund av halt väglag och i Sigtuna/Upplands Väsby har stora bussreparationer och startproblem orsakat brist på bussar.

## 2. Utförd och inställd trafik

### 2.1 Andel utförda avgångar i procent...



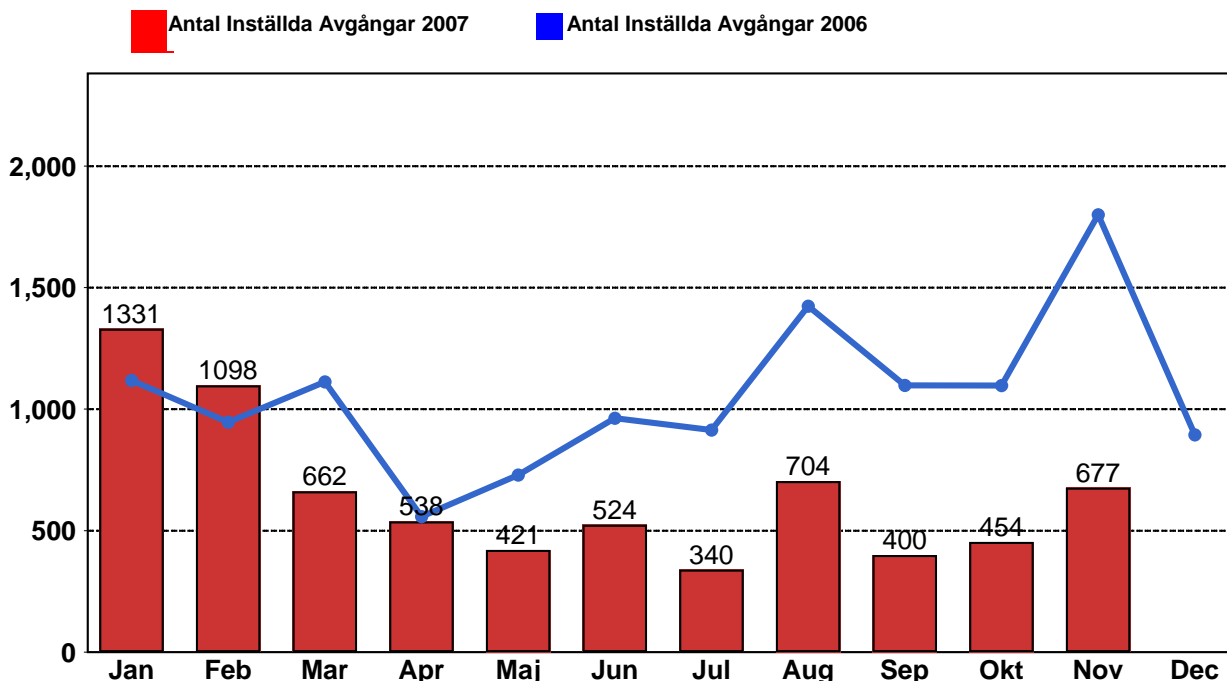
### 2.2 Orsaker till inställda avgångar.

| Orsak                | Jan  | Feb  | Mar | Apr | Maj | Jun | Jul | Aug | Sep | Okt | Nov |
|----------------------|------|------|-----|-----|-----|-----|-----|-----|-----|-----|-----|
| Personal             | 193  | 179  | 133 | 67  | 85  | 116 | 93  | 235 | 81  | 77  | 114 |
| Fordon               | 817  | 646  | 429 | 369 | 212 | 312 | 195 | 381 | 250 | 304 | 366 |
| Yttre omständigheter | 321  | 273  | 100 | 102 | 123 | 96  | 52  | 88  | 69  | 73  | 197 |
| Övrigt               | 0    | 0    | 0   | 0   | 10  | 0   | 0   | 0   | 0   | 0   | 0   |
| Totalt               | 1331 | 1098 | 662 | 538 | 421 | 524 | 340 | 704 | 400 | 454 | 677 |

### 2.3 Antal förstärkningsturer.

|              | Jan | Feb | Mar | Apr | Maj | Jun | Jul | Aug | Sep | Okt | Nov | Dec |
|--------------|-----|-----|-----|-----|-----|-----|-----|-----|-----|-----|-----|-----|
| Förstärkning | 404 | 525 | 563 | 462 | 754 | 575 | 38  | 276 | 565 | 351 | 434 | 0   |

## 2.4 Antal inställda turer under 2007 jämfört med 2006

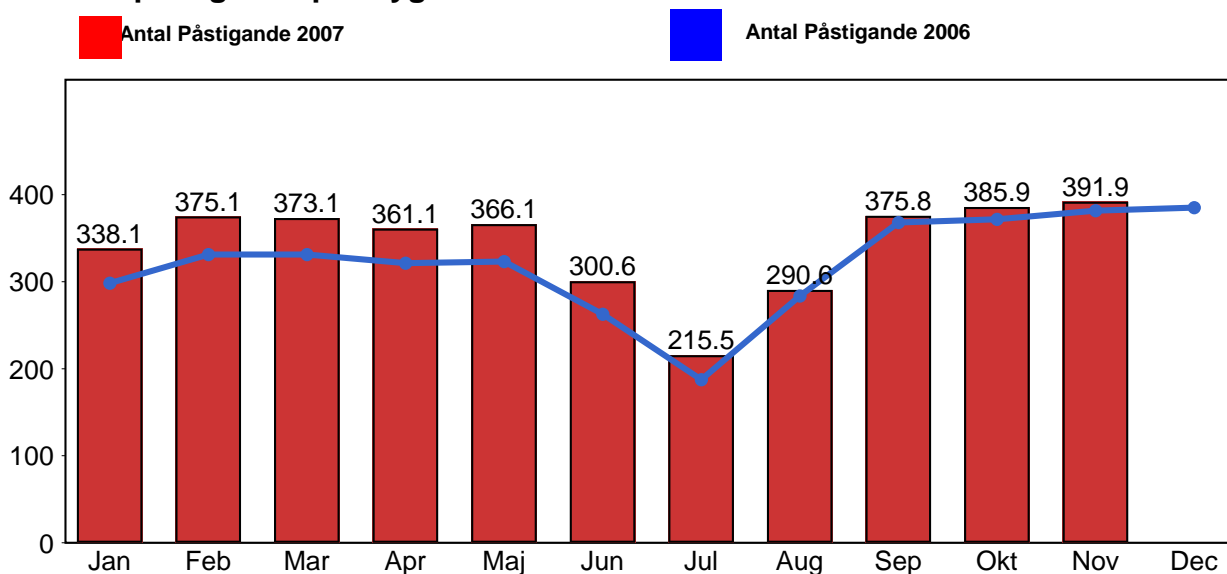


## 2.5 Antal inställda turer per avtalsområde under 2007

| Avtalsområde      | Jan | Feb | Mar | Apr | Maj | Jun | Jul | Aug | Sep | Okt | Nov |
|-------------------|-----|-----|-----|-----|-----|-----|-----|-----|-----|-----|-----|
| Bromma            | 63  | 94  | 50  | 41  | 51  | 28  | 24  | 46  | 58  | 53  | 79  |
| Ekerö             | 32  | 7   | 13  | 12  | 15  | 48  | 4   | 28  | 21  | 10  | 6   |
| Huddinge &...     | 144 | 86  | 99  | 47  | 37  | 78  | 25  | 17  | 56  | 47  | 65  |
| Järfälla/Uppla... | 433 | 300 | 81  | 96  | 53  | 84  | 27  | 35  | 45  | 44  | 32  |
| Nacka &...        | 302 | 178 | 199 | 185 | 142 | 166 | 186 | 435 | 108 | 172 | 297 |
| Sigtuna/Uppl...   | 159 | 231 | 146 | 89  | 63  | 70  | 43  | 63  | 51  | 65  | 79  |
| Södertälje        | 103 | 136 | 43  | 33  | 31  | 29  | 16  | 35  | 16  | 16  | 66  |
| Tyresö            | 84  | 56  | 26  | 32  | 28  | 18  | 15  | 37  | 42  | 45  | 41  |
| Vallentuna        | 11  | 10  | 5   | 3   | 1   | 3   | 0   | 8   | 3   | 2   | 12  |

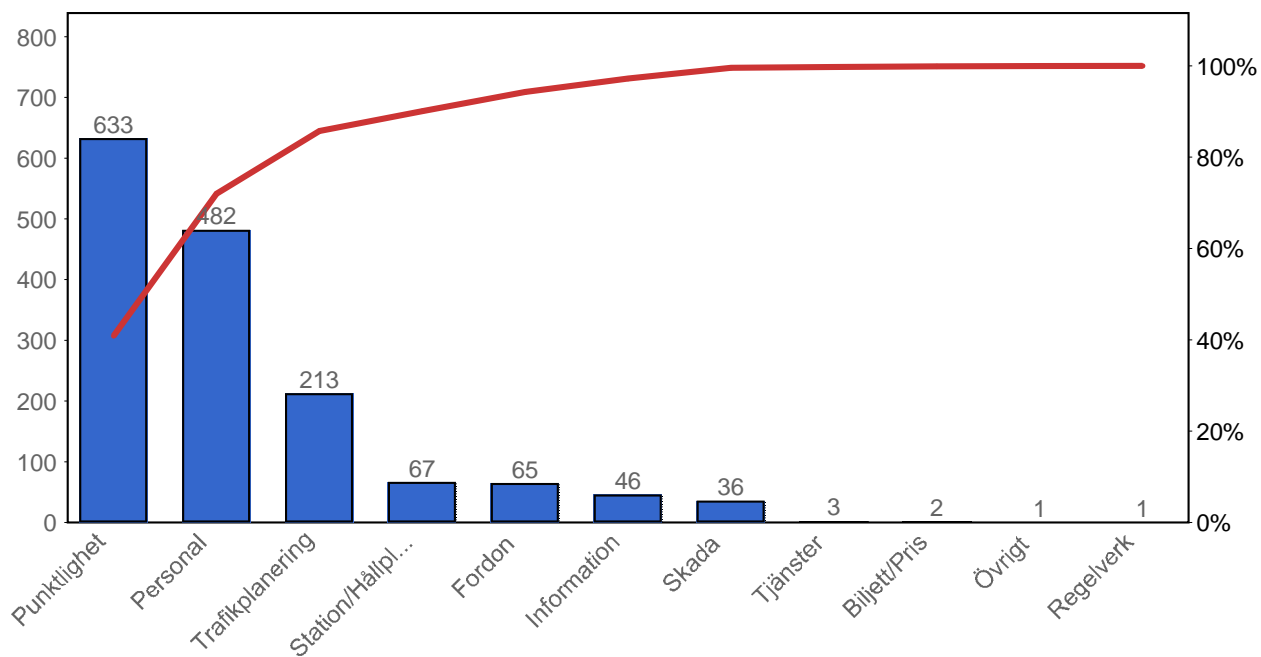
## 4. Påstigande

### 4.1 Antal påstigande per dygn

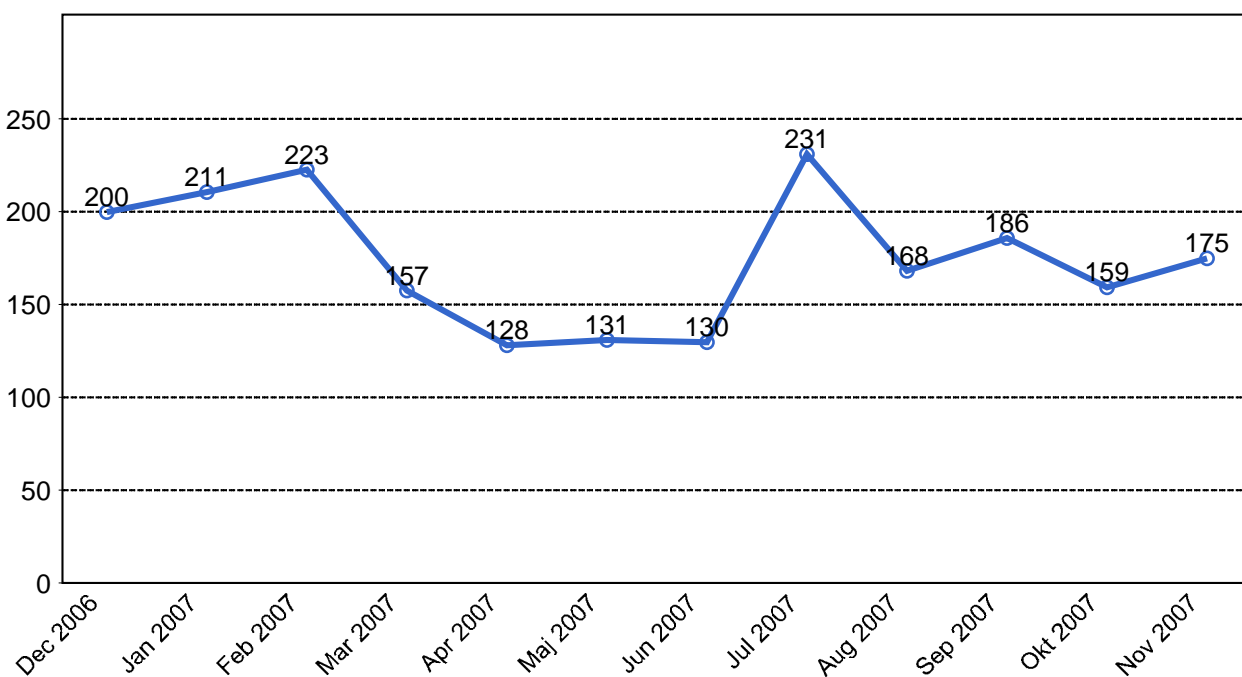


## 5. Kundensynpunkter

### 5.1 Kundensynpunkter per kategori



### 5.2 Antal kundsynpunkter per 1 000 000 påstigande



## 6. Resegaranti

### 6.1 Utbetalt belopp per måned

