

# Månadsrapport Tunnelbanan, avtalsområde: Röd Linje

Connex

November 2007

SL-Kontrakt

Den här rapporten avser mätningar till och med November 2007.

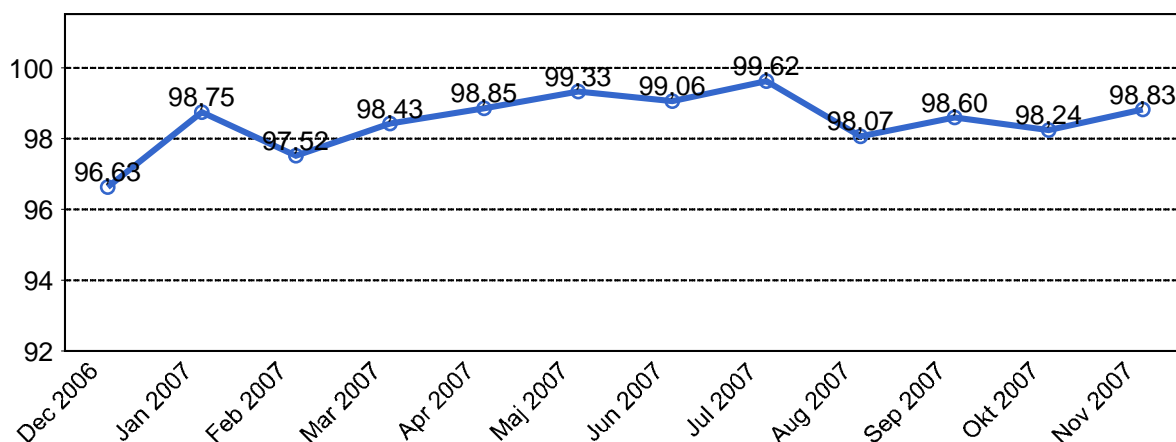
Följande källor används som underlag för rapporten:

- Entreprenörens avvikelserapporter
- ATR-material
- Kundtjänststatistik



# 1. Utförd och inställd trafik

## 1.1 Andel utförda avgångar i procent.

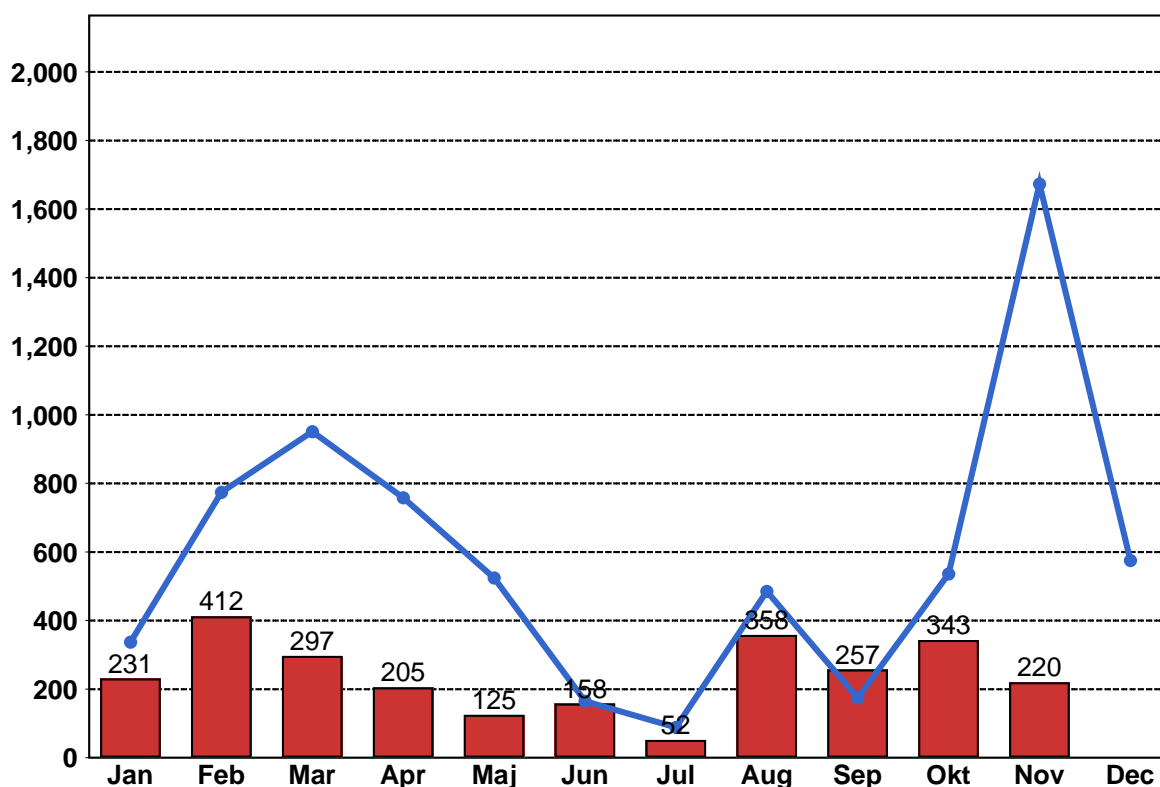


## 1.2 Orsaker till inställda avgångar.

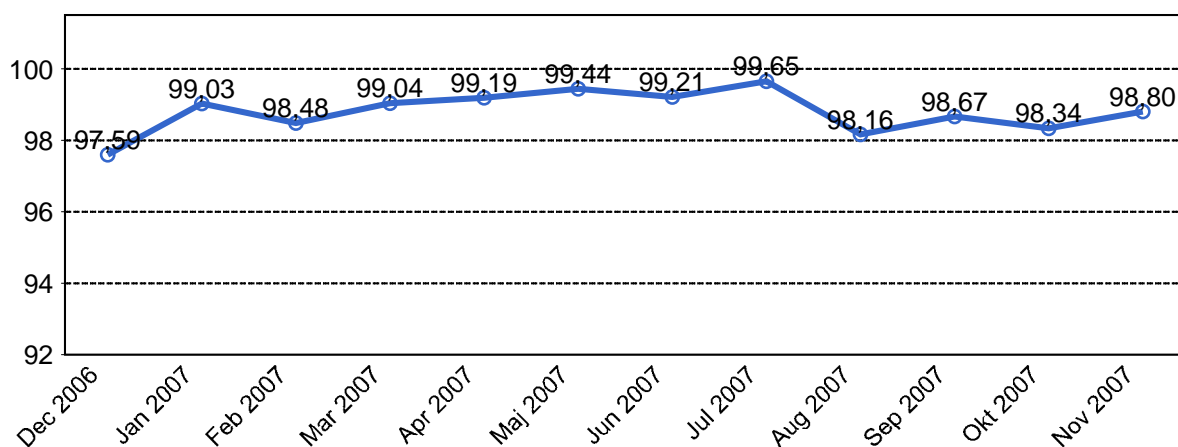
Orsak	Jan	Feb	Mar	Apr	Maj	Jun	Jul	Aug	Sep	Okt	Nov
Entreprenör	32	46	21	37	16	158	52	105	31	134	23
SL Bana/Signal	5	3	2	4	5	0	0	0	20	0	1
Underhållsent...	179	300	262	145	86	0	0	227	188	180	189
Yttre...	15	63	12	19	18	0	0	26	18	29	7

## 2.3 Antal inställda avgångar under 2007 jämfört med 2006

■ Antal Inställda Avgångar 2007      ■ Antal Inställda Avgångar 2006



## 2.4 Andel utförda tågtimmar



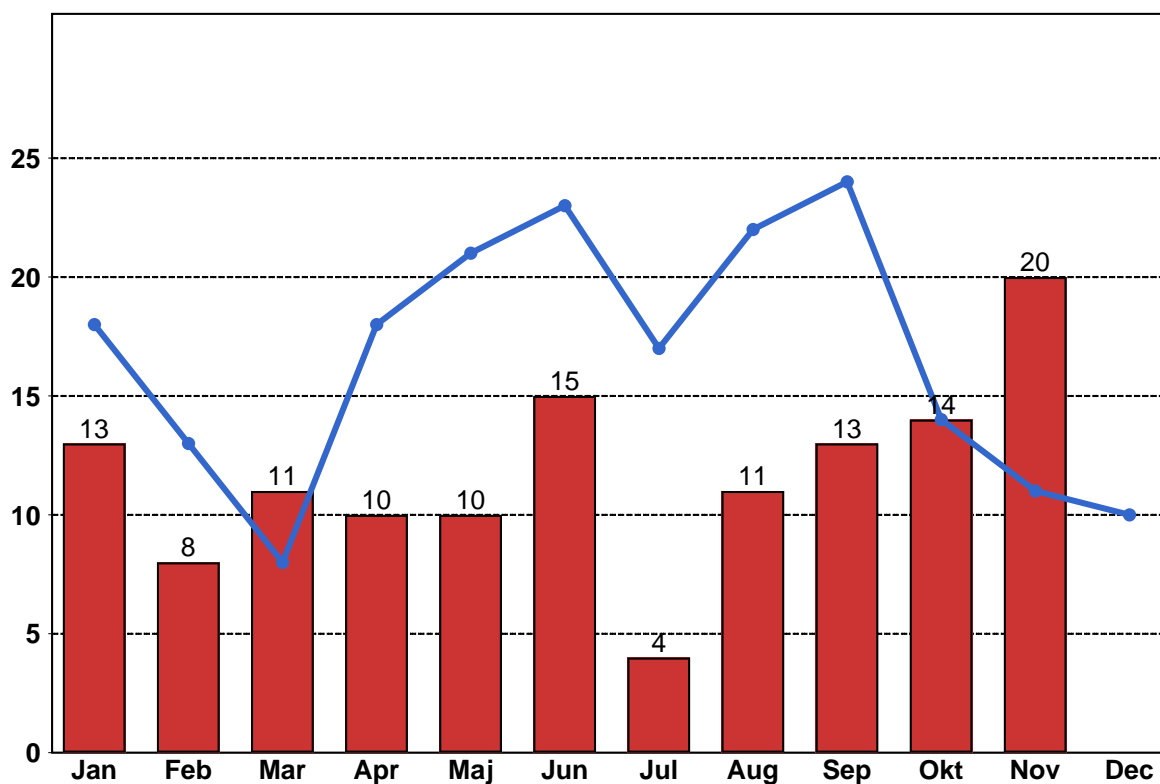
## 1.5 Ansvarsfördelning, stopp i trafiken.

Orsak	Jan	Feb	Mar	Apr	Maj	Jun	Jul	Aug	Sep	Okt	Nov
Entreprenör	32	46	21	37	16	158	52	105	31	134	23
SL Bana/Signal	5	3	2	4	5	0	0	0	20	0	1
Underhållsen...	179	300	262	145	86	0	0	227	188	180	189
Yttre...	15	63	12	19	18	0	0	26	18	29	7

## 1.6 Antal stopp i trafiken under 2007 jämfört med 2006

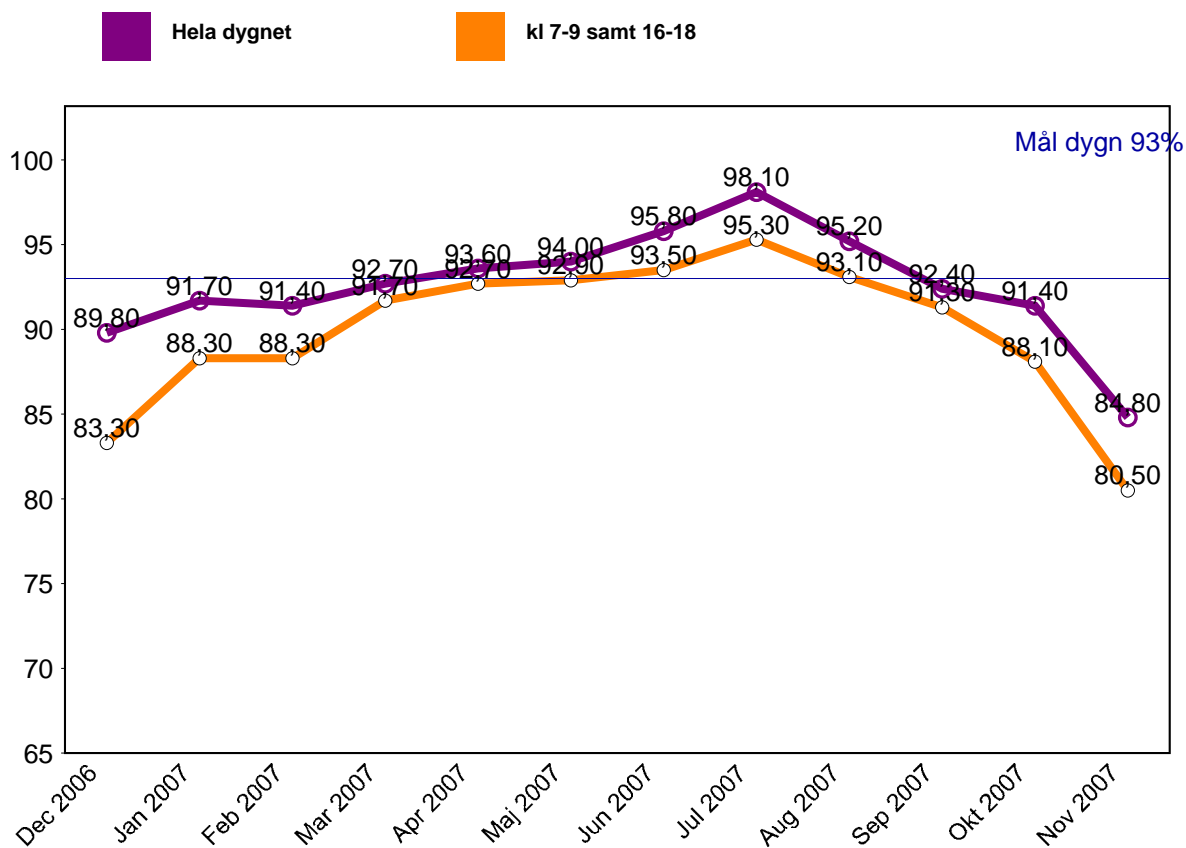
Antal Stopp 2007

Antal Stopp 2006



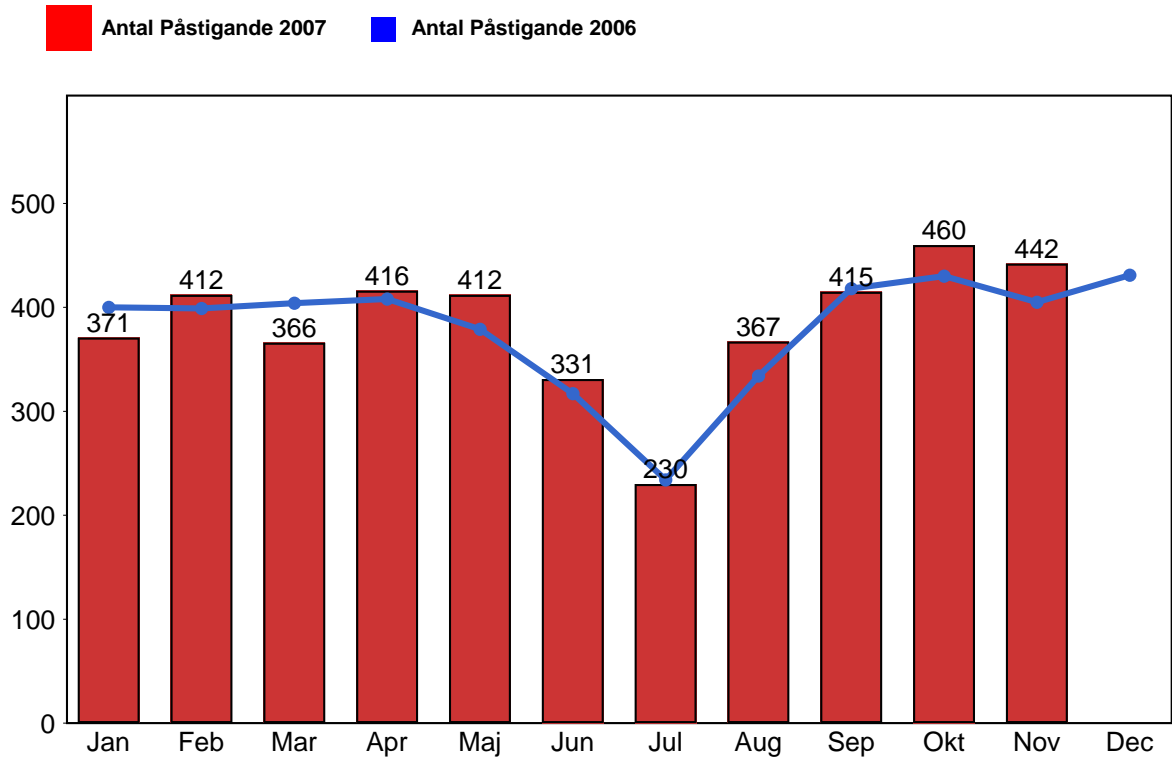
### 3. Punktlighet

#### 3.1 Punktlighet, avgångar.



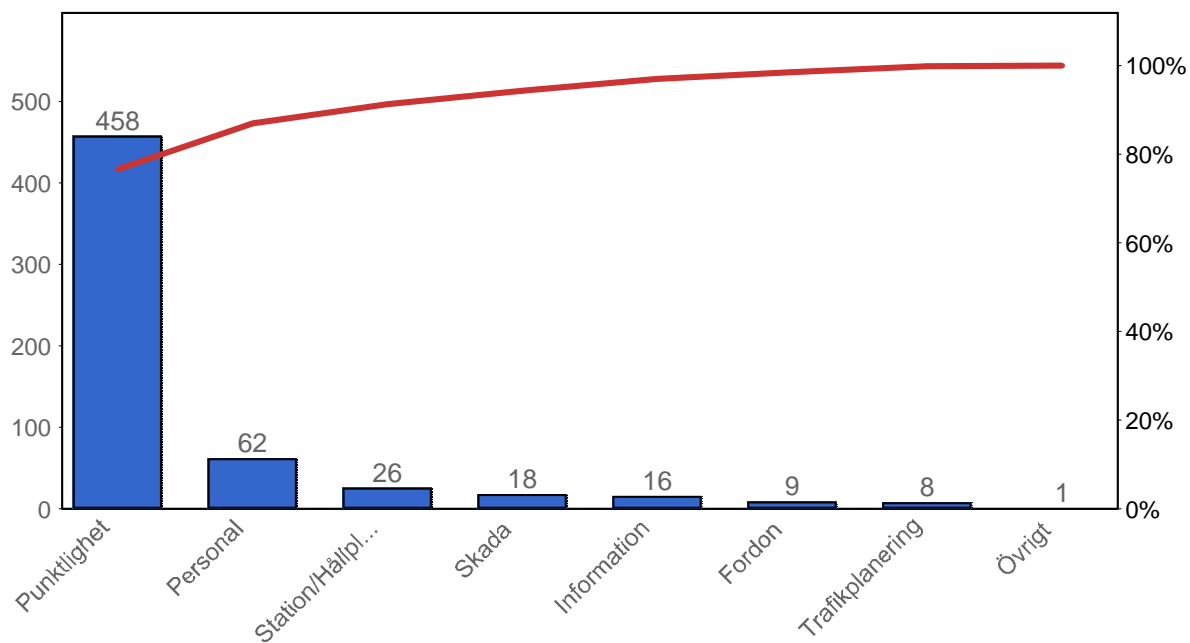
## 4. Påstigande

### 4.1 Antal påstigande per dygn



## 5. Kundensynpunkter

### 5.1 Kundensynpunkter per kategori



### 5.2 Antal kundsynpunkter per 1 000 000 påstigande

