

Månadsrapport Lokaltåg:

Connex

Sammanfattning av
alla avtalsområden

November 2007

SL-Kontrakt

Den här rapporten avser mätningar till och med November 2007.

Följande källor används som underlag för rapporten:

- Entreprenörens avvikelserapporter
- ATR-material
- Kundtjänststatistik



1. Kommentarer

Kommentar Veolia lokalbanor per november

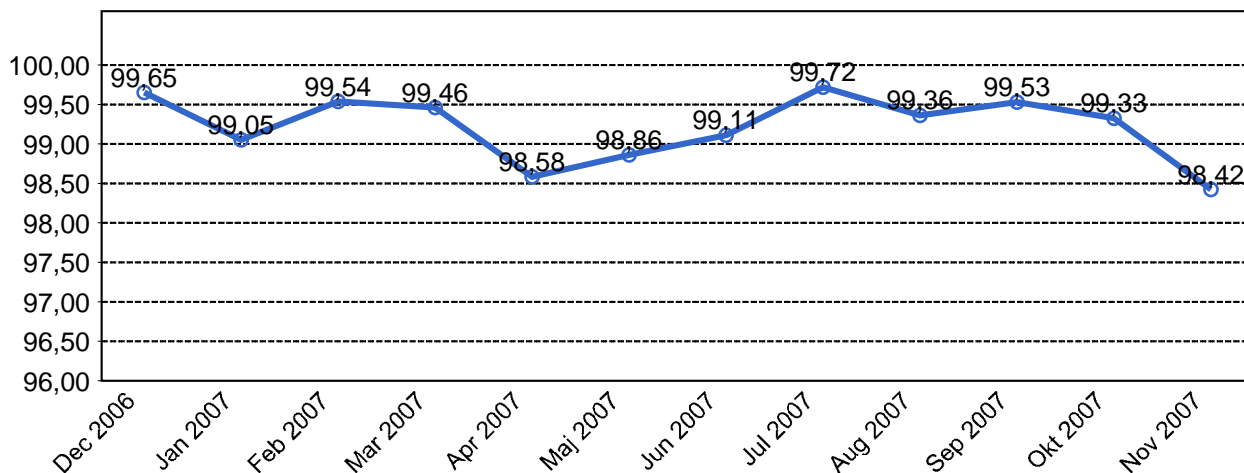
Tvärbanan drabbades av två nedrivna kontaktledningar (Gröndal och Luma) och följden blev 191 inställda avgångar (av totalt 224 inställda avgångar).

Lidingöbanans trafik påverkades av två växelfel i Skärstära (46 inställda avgångar). Den felande växeln är nu utbytt.

Trafiken på Saltsjöbanan och Nockebybanan har inte haft några större störningar.

2. Utförd och inställd trafik

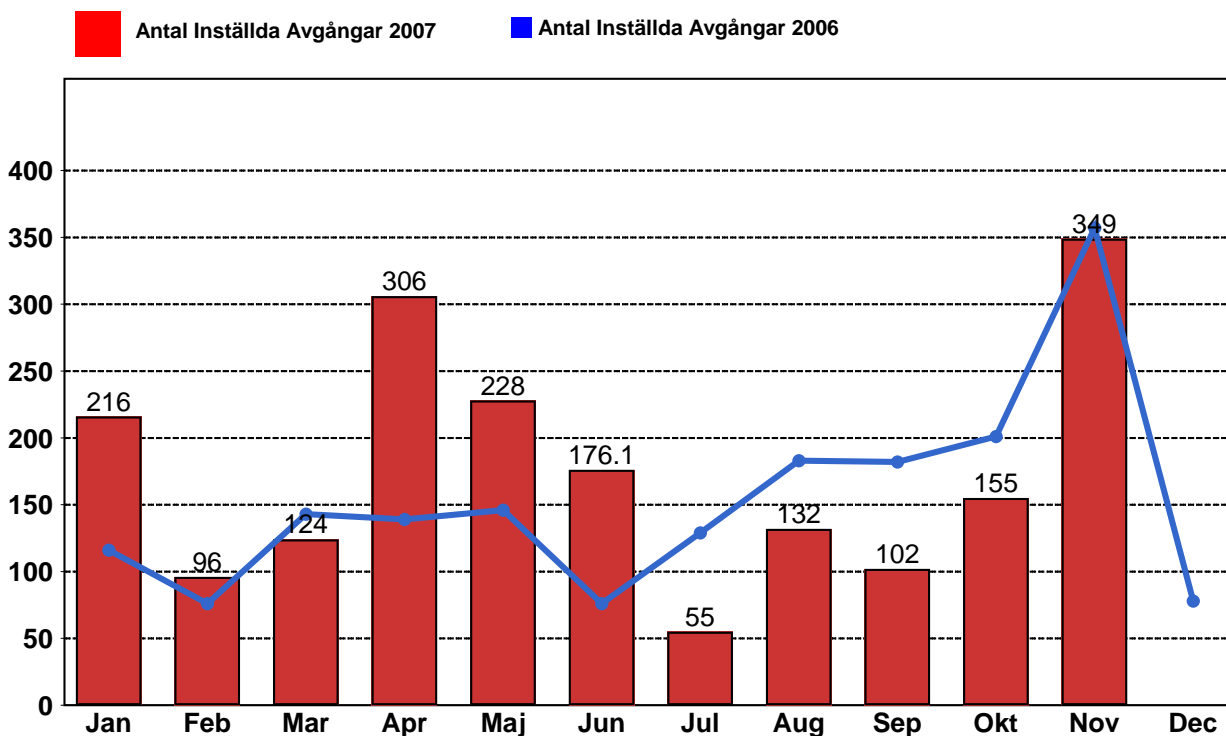
2.1 Andel utförda avgångar i procent...



2.2 Orsaker till inställda avgångar.

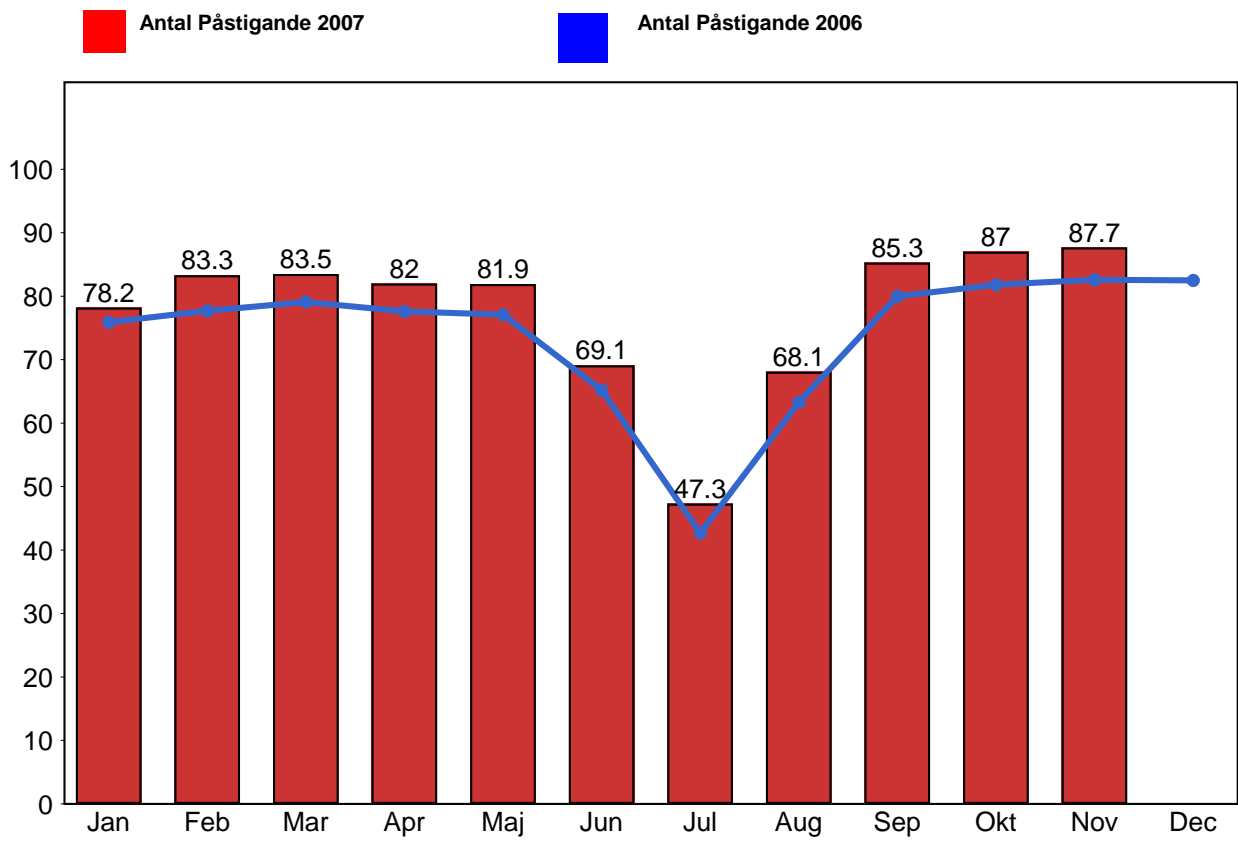
Orsak	Jan	Feb	Mar	Apr	Maj	Jun	Jul	Aug	Sep	Okt	Nov
Underhållsentrepre...	42	41	29	55	40	47	23	48	26	63	46
SL Bana/Signal	123	17	42	181	16	26	3	18	6	68	57
Entreprenör	20	10	34	17	13	21	13	24	16	14	26
Yttre omständigheter	31	28	19	53	159	82	16	42	54	10	220

2.3 Antal inställda avgångar under 2007 jämfört med 2006



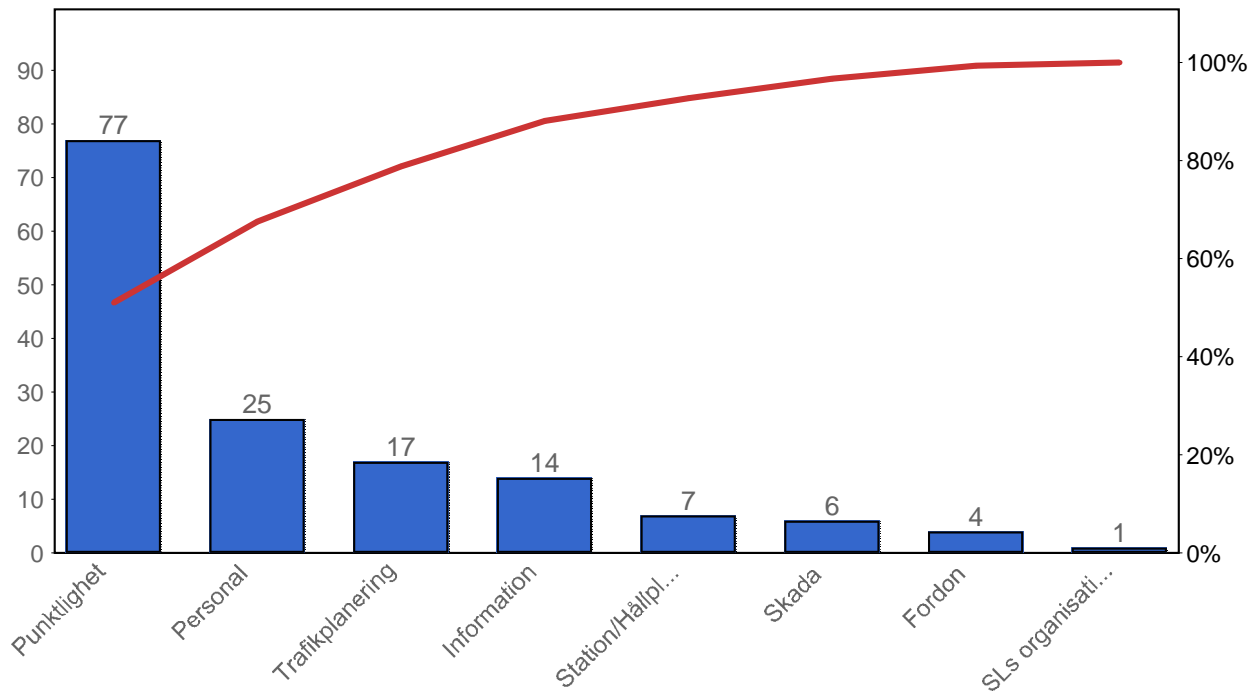
4. Påstigande

4.1 Antal påstigande per dygn

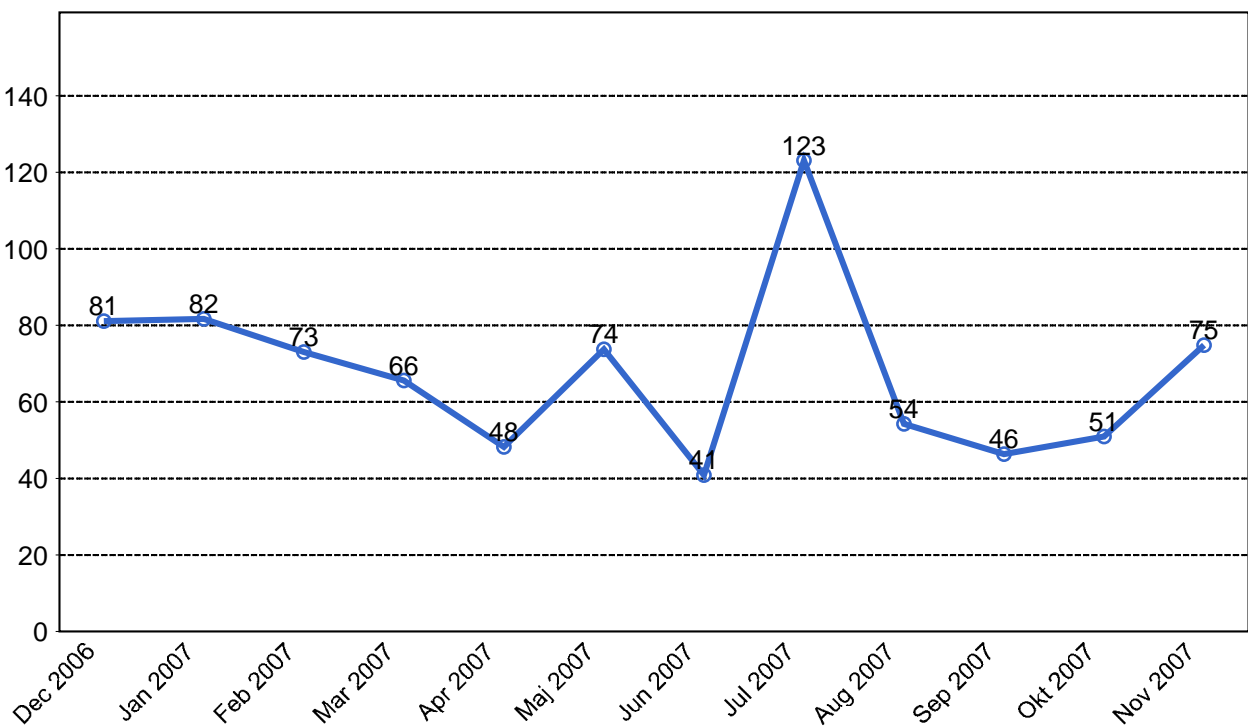


5. Kundensynpunkter

5.1 Kundensynpunkter per kategori



5.2 Antal kundsynpunkter per 1 000 000 påstigande



6. Resegaranti

6.1 Utbetalt belopp per måned

