

Månadsrapport Buss, avtalsområde:

Södertälje

Swebus

Oktober 2007

SL-Kontrakt

Den här rapporten avser mätningar till och med Oktober 2007.

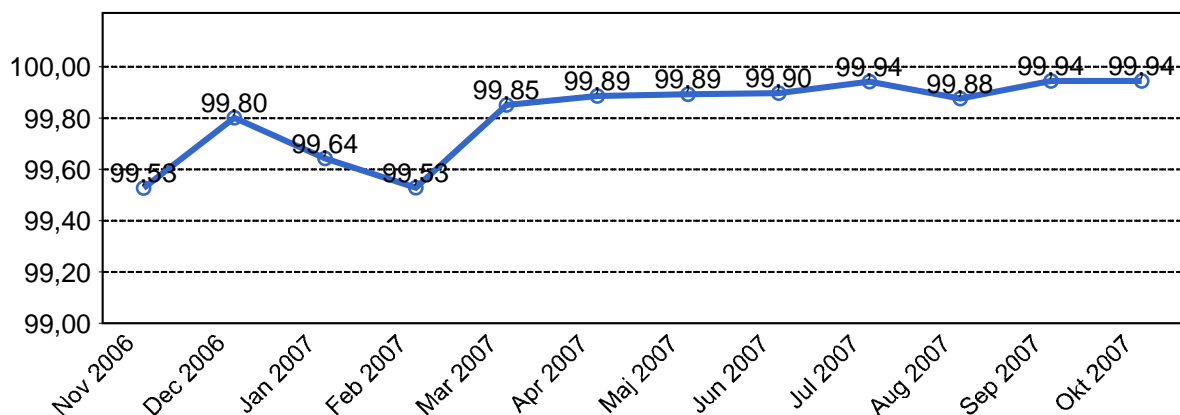
Följande källor används som underlag för rapporten:

- Entreprenörens avvikelserapporter
- ATR-material
- Kundtjänststatistik



1. Utförd och inställd trafik

1.1 Andel utförda avgångar i procent.



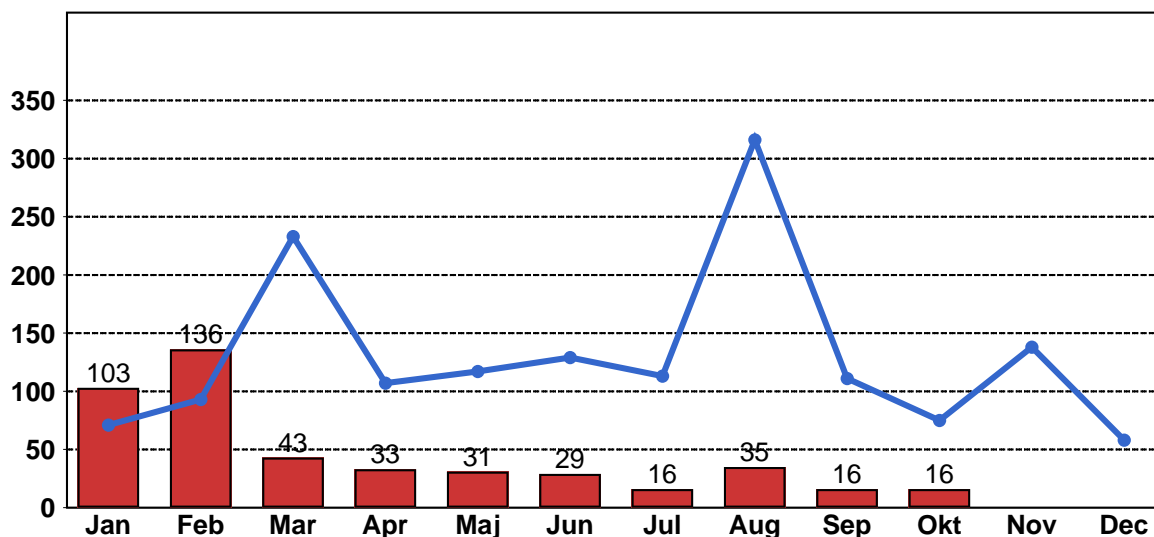
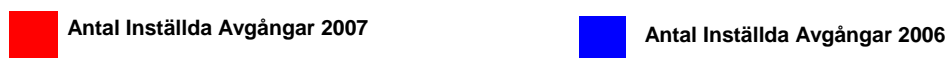
1.2 Orsaker till inställda avgångar.

Orsak	Jan	Feb	Mar	Apr	Maj	Jun	Jul	Aug	Sep	Okt
Personal	8	15	12	5	11	5	6	5	8	3
Fordon	20	37	24	12	5	9	6	11	5	8
Yttre omständigheter	75	84	7	16	15	15	4	19	3	5
Totalt	103	136	43	33	31	29	16	35	16	16

1.3 Antal förstärkningsturer.

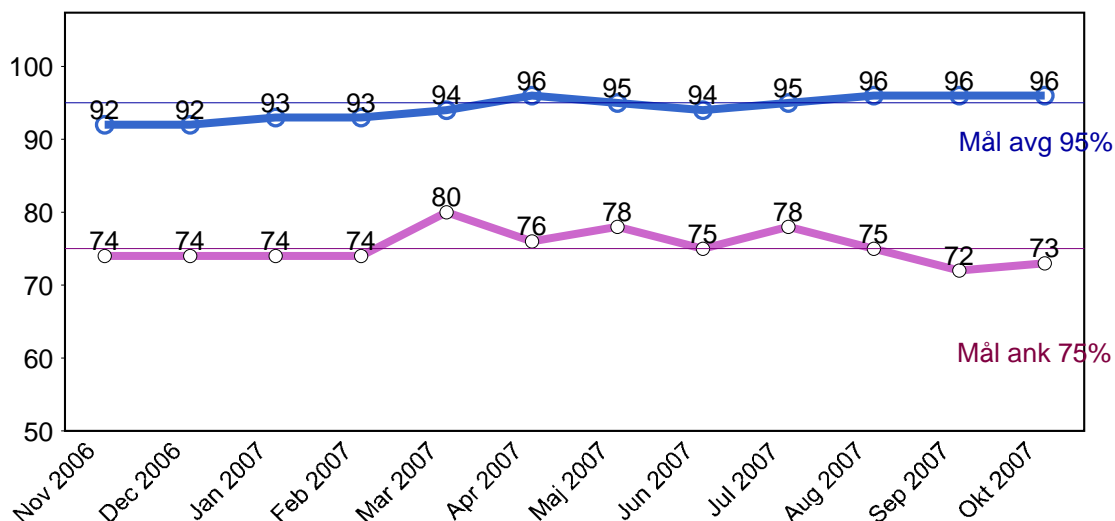
	Jan	Feb	Mar	Apr	Maj	Jun	Jul	Aug	Sep	Okt	Nov	Dec
Förstärkning	2	12	28	7	50	24	0	6	34	33	0	0

1.4 Antal inställda turer under 2007 jämfört med 2006



2. Punktlighet

2.1 Officiella punktlighetsmätningen på tvåmånadersperioder, from mars 2007 anges månadsvärden



Godkänd avgång:

Bussen avgår från mätställplatsen 0 till 3 minuter efter annonserad tid. Om bussen avgår var femtonde minut eller oftare i högtrafik kan intervallet för godkända avgångar vara 0 till 2 minuter. Mål 95%.

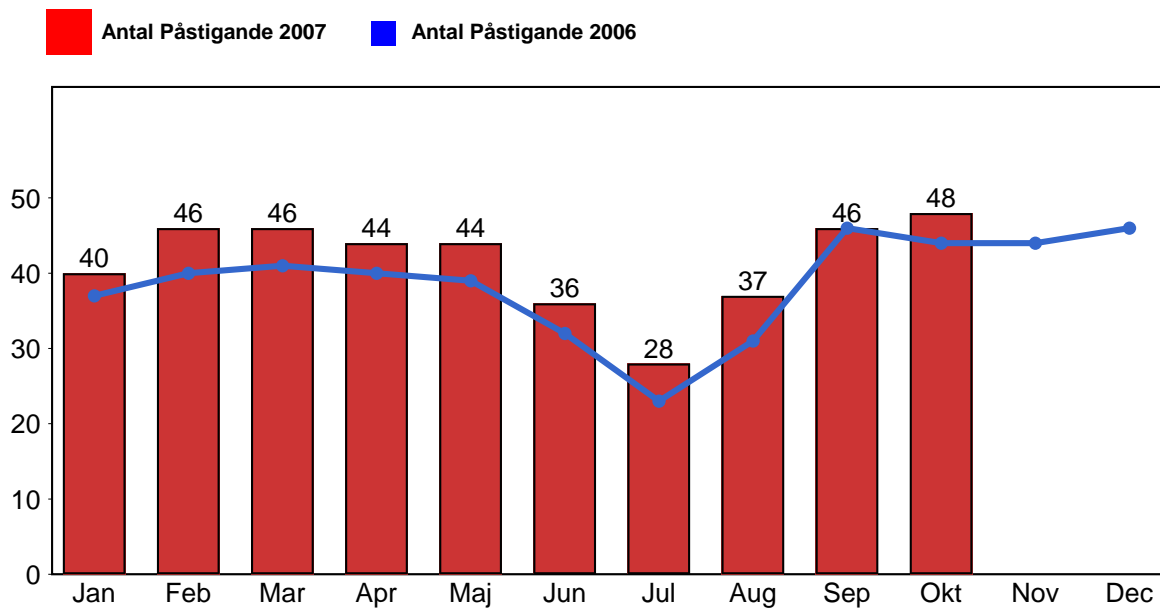
Godkänd ankomst:

Bussen ankommer till mätställplatsen 3 till 0 minuter före annonserad tid. För vissa linjer är intervallet för godkända ankomster 5 till 0 minuter. Mål 75%.

Mätningen baseras på ATR-data från vardagar.

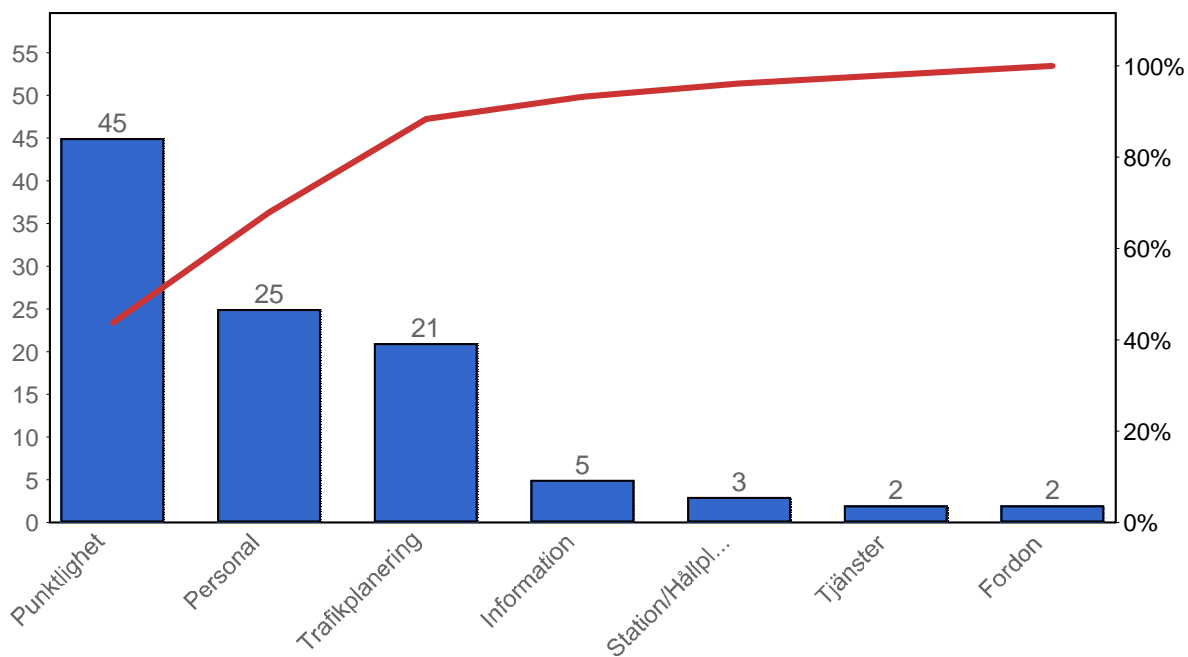
3. Påstigande

3.1 Antal påstigande per dygn



4. Kundensynpunkter

4.1 Kundensynpunkter per kategori



4.2 Antal kundsynpunkter per 1 000 000 påstigande

