

Månadsrapport Buss, avtalsområde: Vallentuna

Swebus

Oktober 2007

SL-Kontrakt

Den här rapporten avser mätningar till och med Oktober 2007.

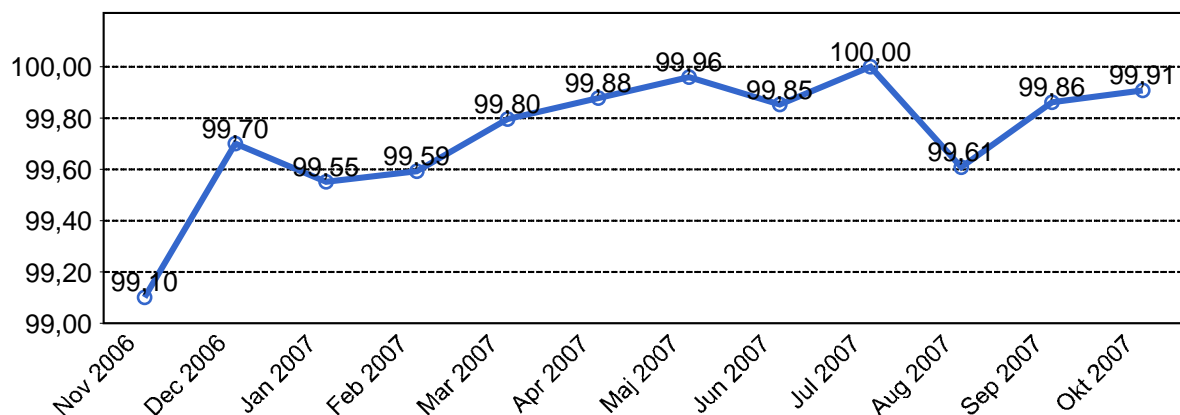
Följande källor används som underlag för rapporten:

- Entreprenörens avvikelserapporter
- ATR-material
- Kundtjänststatistik



1. Utförd och inställd trafik

1.1 Andel utförda avgångar i procent.



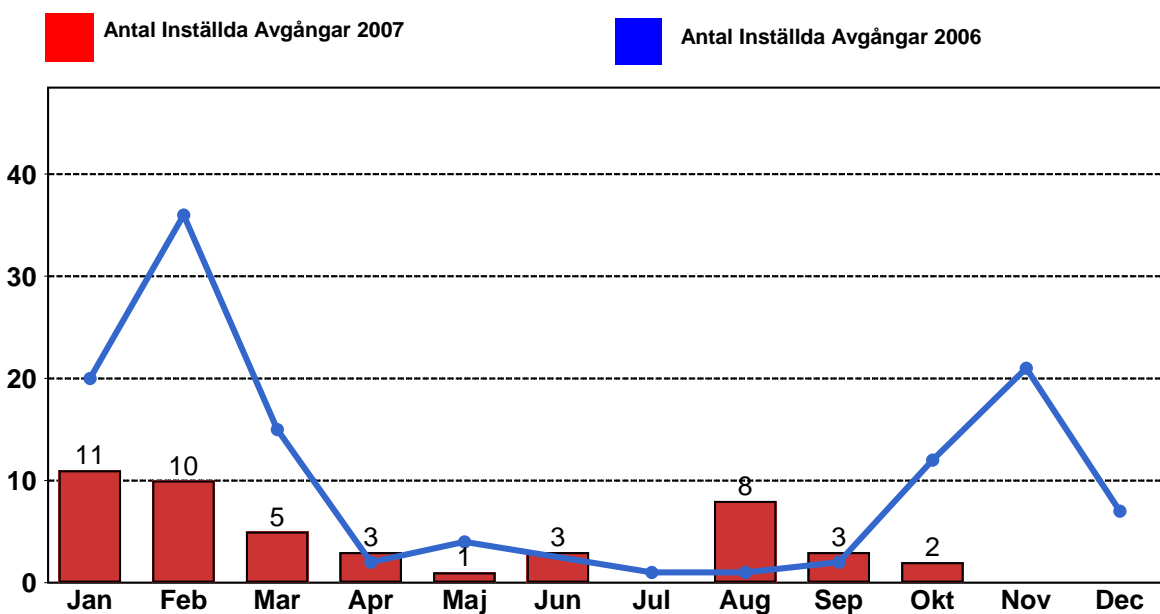
1.2 Orsaker till inställda avgångar.

Orsak	Jan	Feb	Mar	Apr	Maj	Jun	Aug	Sep	Okt
Personal	1	1	2	0	0	3	1	0	0
Fordon	5	9	3	3	1	0	6	3	1
Yttre omständigheter	5	0	0	0	0	0	1	0	1
Totalt	11	10	5	3	1	3	8	3	2

1.3 Antal förstärkningsturer.

	Jan	Feb	Mar	Apr	Jun	Sep	Okt	Nov	Dec
Förstärkning	0	3	2	1	5	2	4	0	0

1.4 Antal inställda turer under 2007 jämfört med 2006



2. Punktlighet

2.1 Officiella punktlighetsmätningen på tvåmånadersperioder, from mars 2007 anges månadsvärden

No data to display

Godkänd avgång:

Bussen avgår från mätthållplatsen 0 till 3 minuter efter annonserad tid. Om bussen avgår var femtonde minut eller oftare i högtrafik kan intervallet för godkända avgångar vara 0 till 2 minuter. Mål 95%.

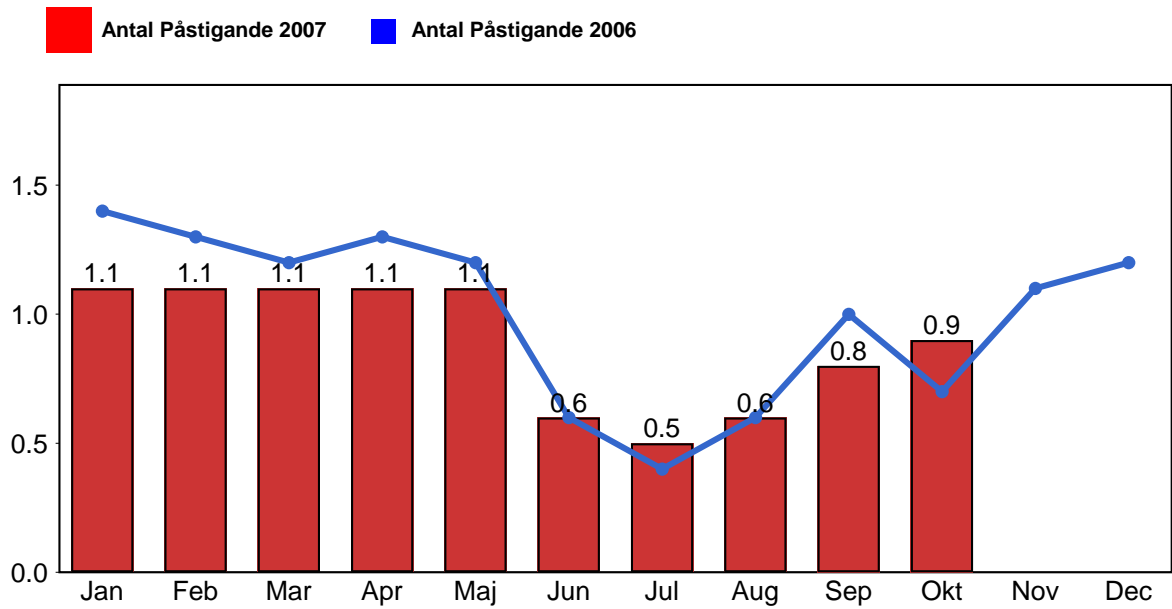
Godkänd ankomst:

Bussen ankommer till mätthållplatsen 3 till 0 minuter före annonserad tid. För vissa linjer är intervallet för godkända ankomster 5 till 0 minuter. Mål 75%.

Mätningen baseras på ATR-data från vardagar.

3. Påstigande

3.1 Antal påstigande per dygn



4. Kundsynpunkter

4.1 Kundsynpunkter per kategori

No data to display

4.2 Antal kundsynpunkter per 1 000 000 påstigande

No data to display