

Månadsrapport Tunnelbanan, avtalsområde: Blå Linje

Connex

Oktober 2007

SL-Kontrakt

Den här rapporten avser mätningar till och med Oktober 2007.

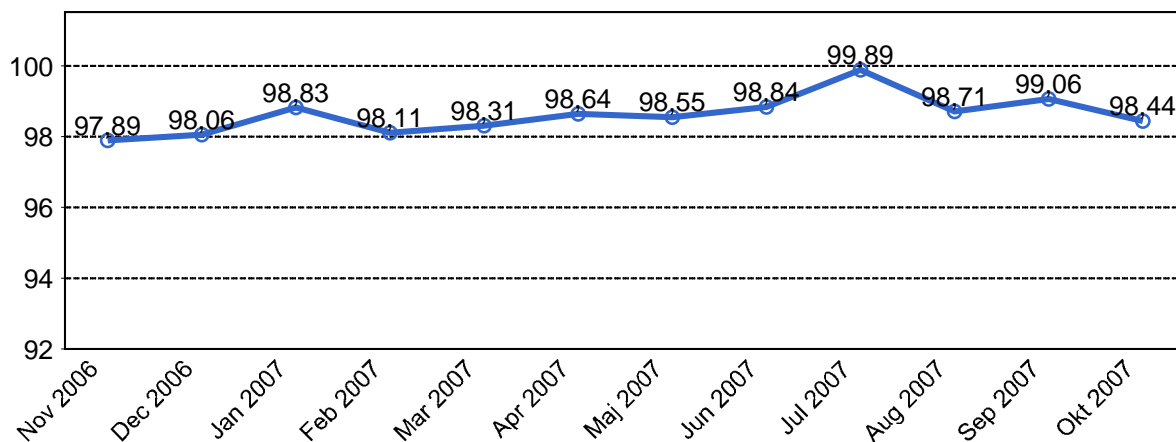
Följande källor används som underlag för rapporten:

- Entreprenörens avvikelserapporter
- ATR-material
- Kundtjänststatistik



1. Utförd och inställd trafik

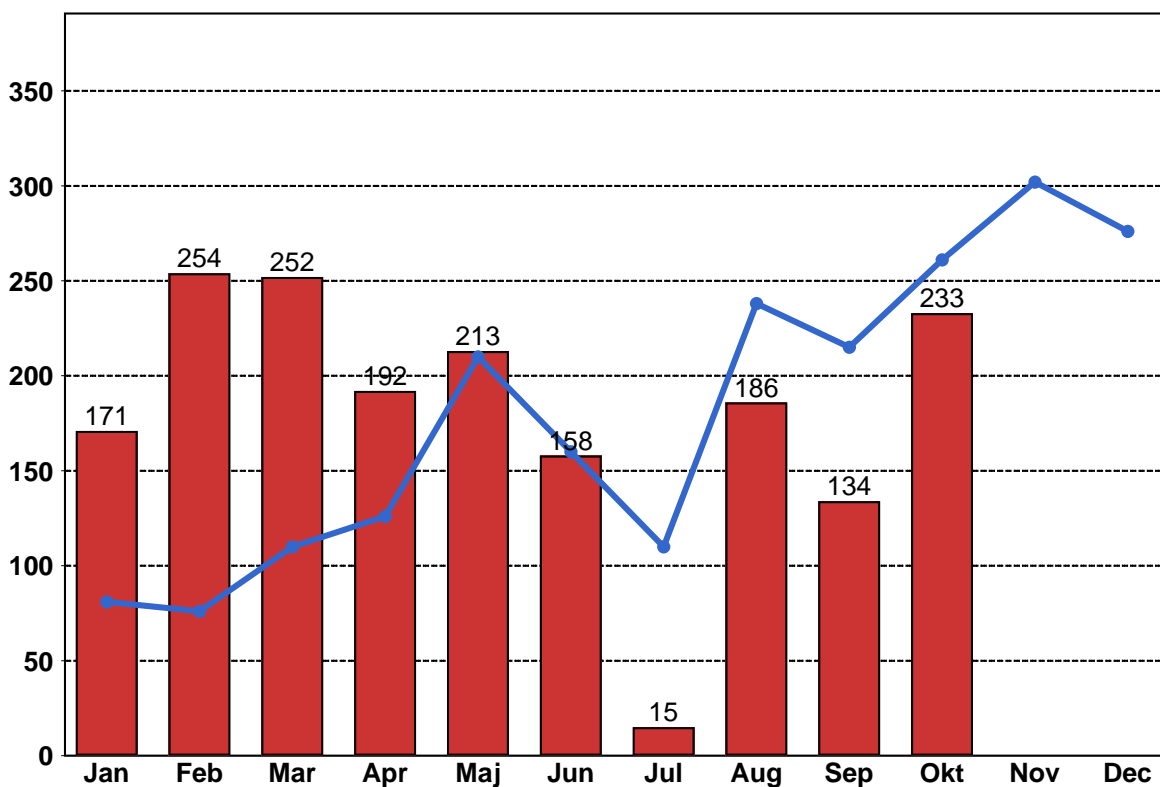
1.1 Andel utförda avgångar i procent.



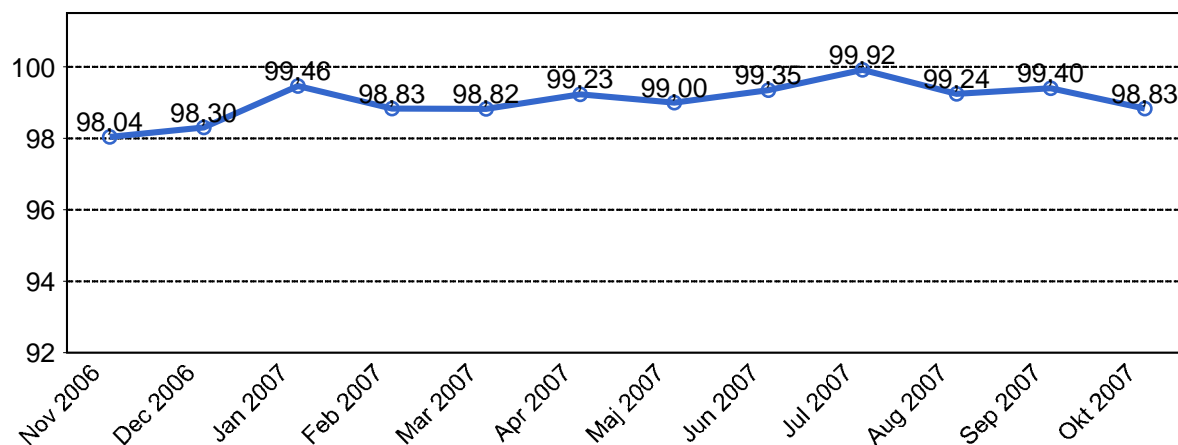
1.2 Orsaker till inställda avgångar.

1.3 Antal inställda avgångar under 2007 jämfört med 2006

■ Antal Inställda Avgångar 2007 ■ Antal Inställda Avgångar 2006



1.4 Andel utförda tågtimmar

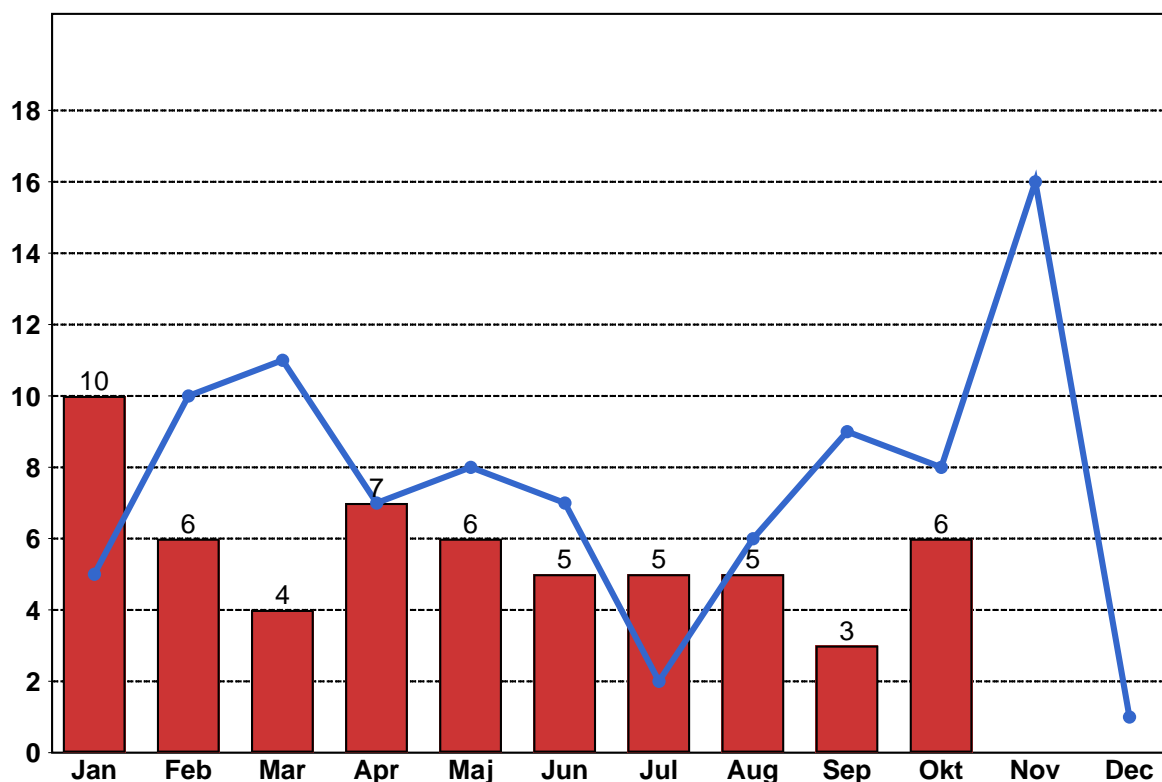


1.5 Ansvarsfördelning, stopp i trafiken.

Orsak	Jan	Feb	Mar	Apr	Maj	Jun	Jul	Aug	Sep	Okt
Bana/Signal	0	1	2	3	1	1	1	0	0	3
Entreprenör	0	1	0	0	0	0	1	1	0	1
Fordon	0	0	0	0	0	0	1	0	0	0
Underhållsentrepren...	7	1	2	1	2	2	1	4	1	1
Yttre omständigheter	3	3	0	3	3	2	1	0	2	2
Totalt	10	6	4	7	6	5	5	5	3	6

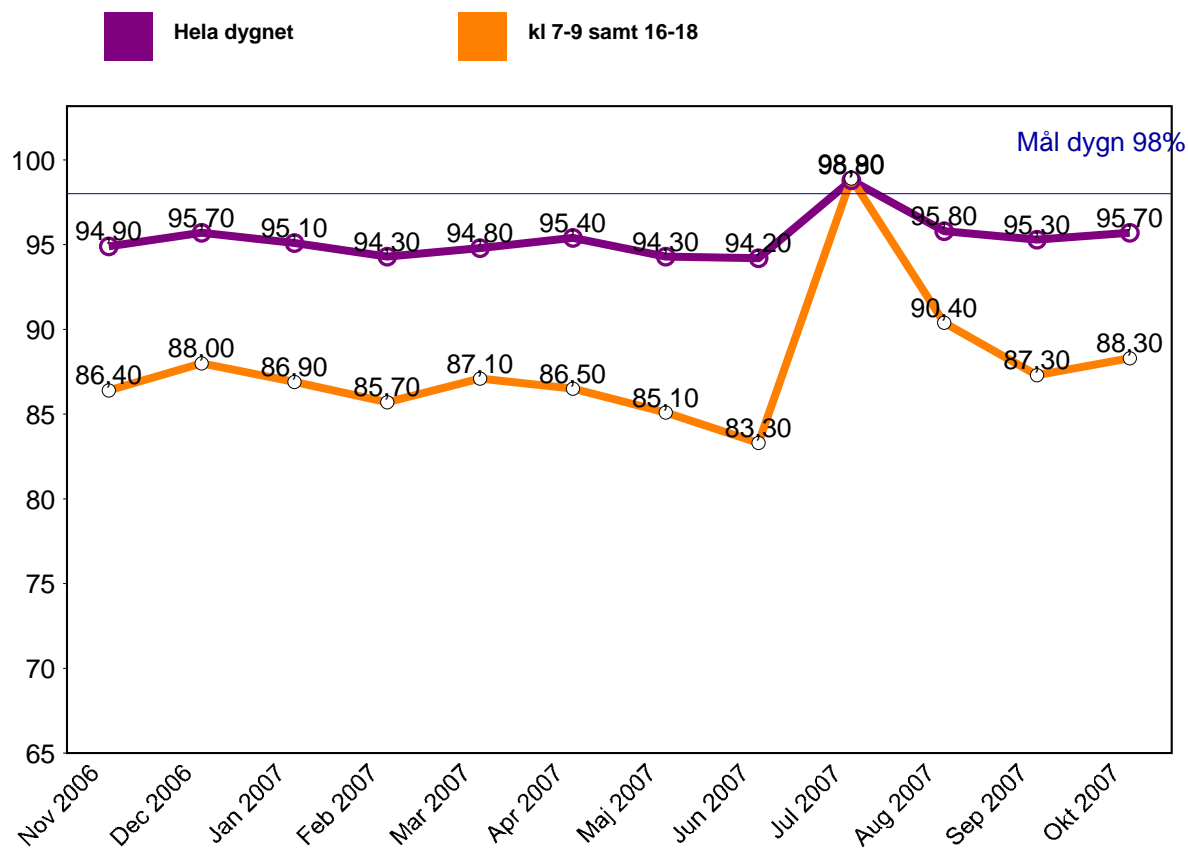
1.6 Antal stopp i trafiken under 2007 jämfört med 2006

■ Antal Stopp 2007
 ■ Antal Stopp 2006



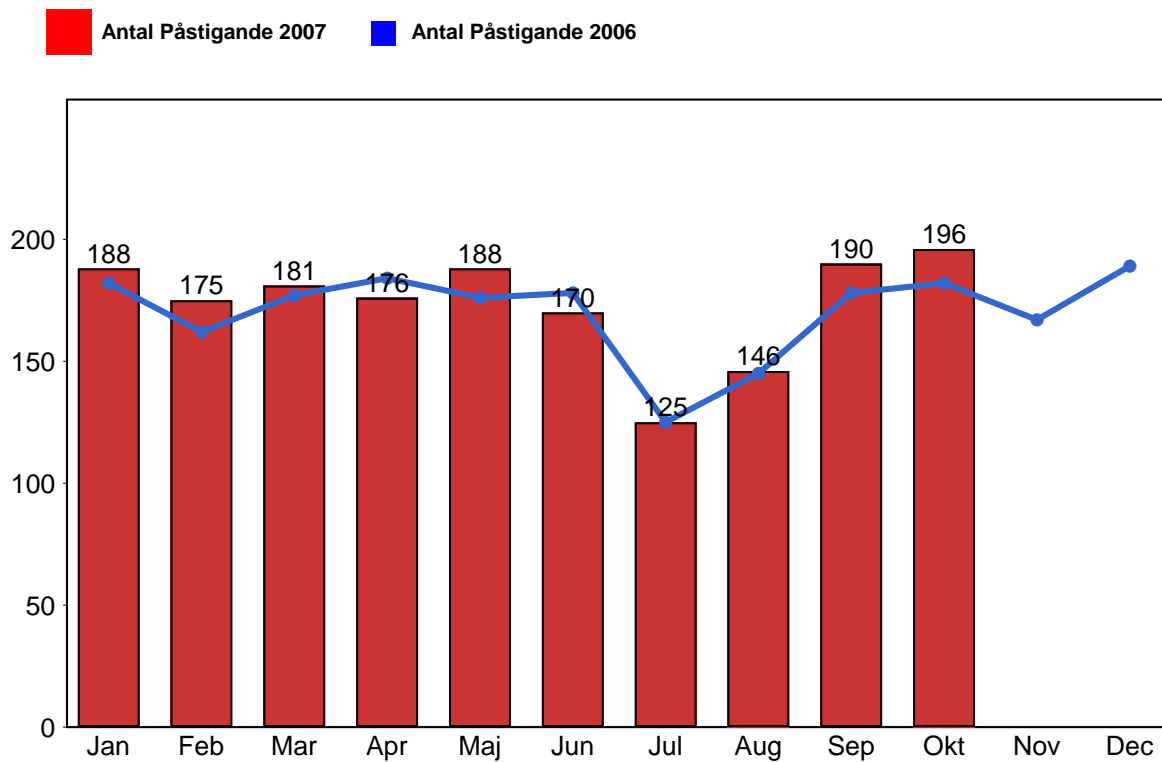
2. Punktlighet

2.1 Punktlighet, avgångar.



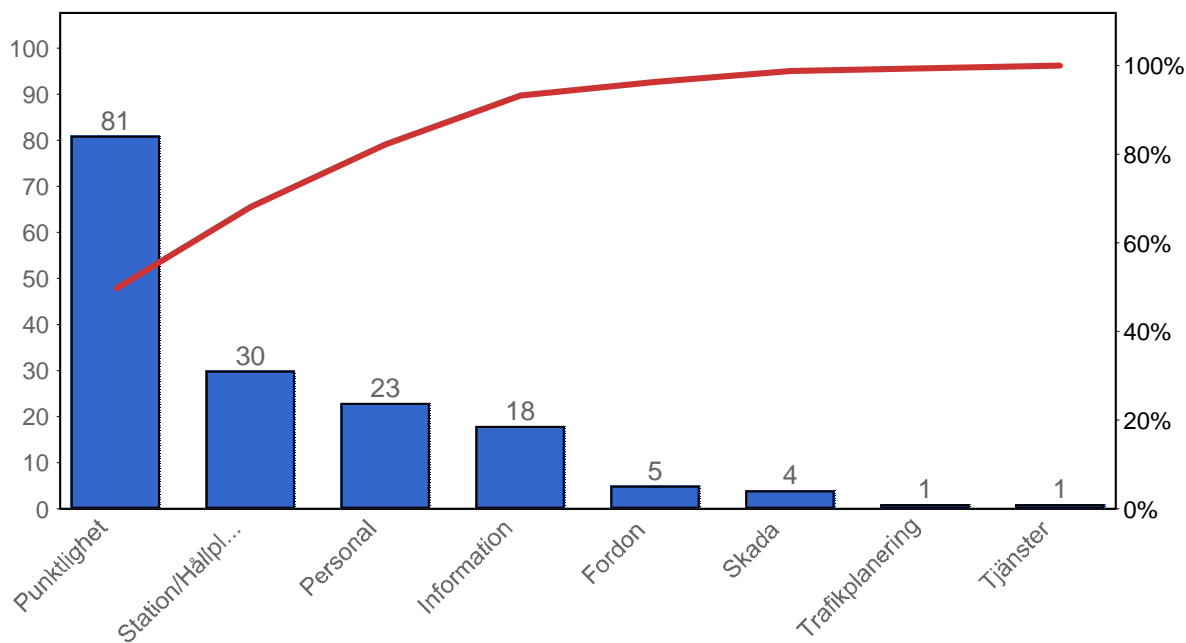
3. Påstigande

3.1 Antal påstigande per dygn



4. Kundensynpunkter

4.1 Kundensynpunkter per kategori



4.2 Antal kundsynpunkter per 1 000 000 påstigande

