

Månadsrapport för Pendeltågstrafiken

Stockholmståg

September 2007

SL-Kontrakt

Den här rapporten avser mätningar till och med September 2007.

Följande källor används som underlag för rapporten:

- Entreprenörens avvikelserrapporter
- ATR-material
- Kundtjänststatistik



1. Kommentarer

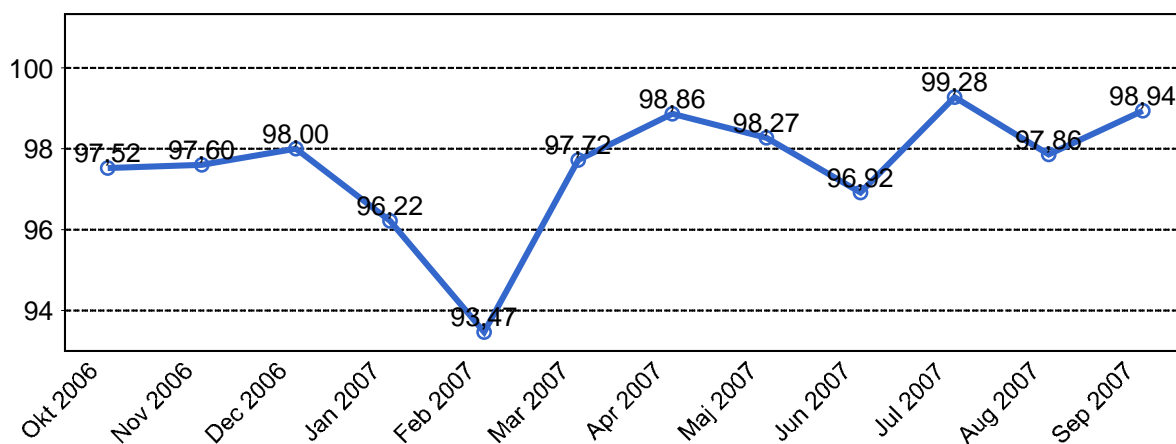
Punktligheten under september är något lägre än genomsnittet för motsvarande period föregående åren. Hastighetsnedsättningen mellan Bro och Bålsta slopades i slutet av månaden. Fordonsläget för X60 är något mer stabil än tidigare. X1:or ersätter fortfarande till en fjärdedel av X60:orna i fordonsomloppen.

Flera signalfel, och strömförsörjningsproblem är de mest påverkande orsaker till dålig punktlighet.

Ca hälften av inställda tåg orsakades av händelser som varken BV eller Stockholmståg kan påverka. En kranbil drog ner kontaktledningen vid Fagersjö och påkörningsolyckor vid Karlberg och Flemingsberg är några av de olyckor som störde trafiken.

2. Utförd och inställd trafik

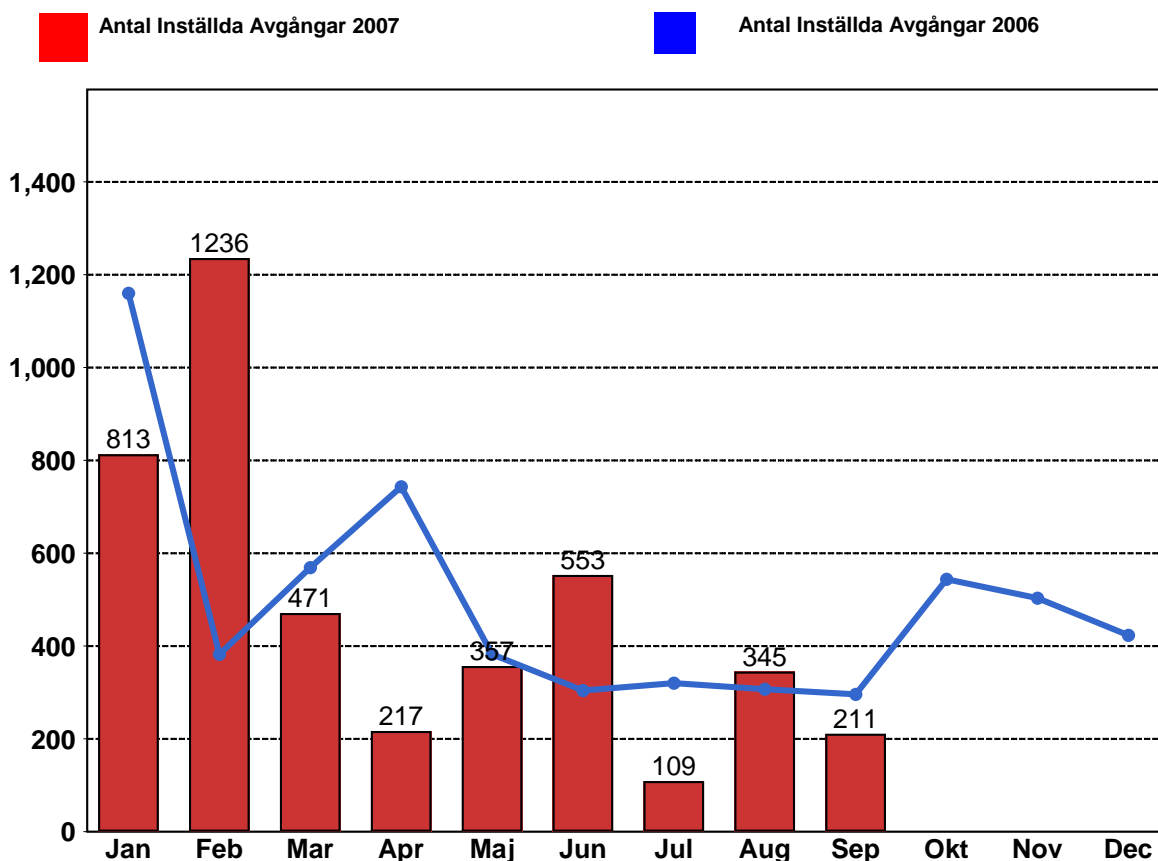
2.1 Andel utförda avgångar i procent...



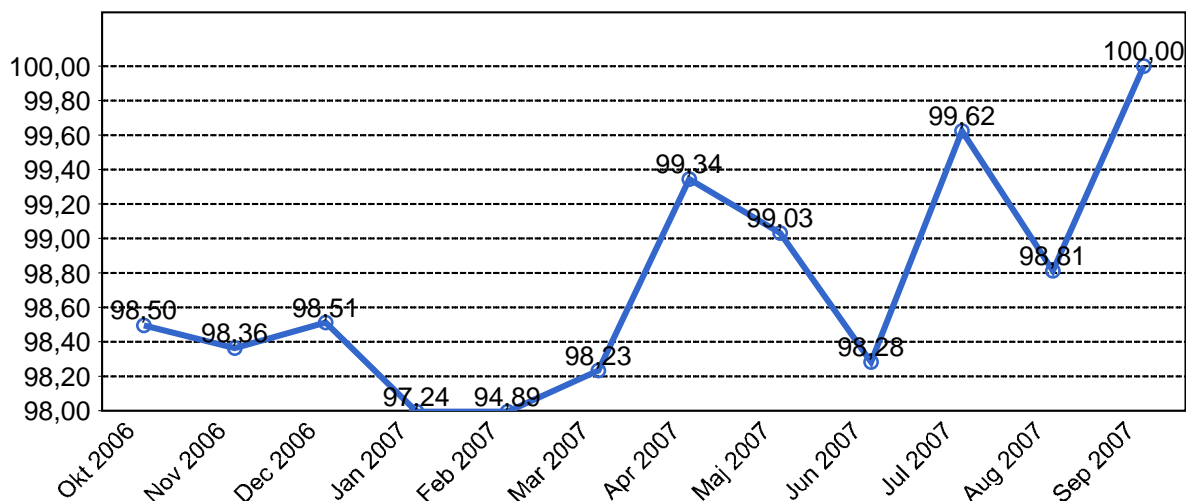
2.2 Orsaker till inställda avgångar.

Orsak	Jan	Feb	Mar	Apr	Maj	Jun	Jul	Aug	Sep
Banverket	288	183	23	55	116	294	26	262	38
Entreprenör Personal	189	154	288	19	20	9	8	6	12
Yttre omständigheter	48	55	59	49	89	27	26	15	113
Entreprenör Fordon	288	171	64	41	62	76	28	46	22
SL	0	673	37	53	70	147	21	16	26

1.3 Antal inställda avgångar under 2007 jämfört med 2006



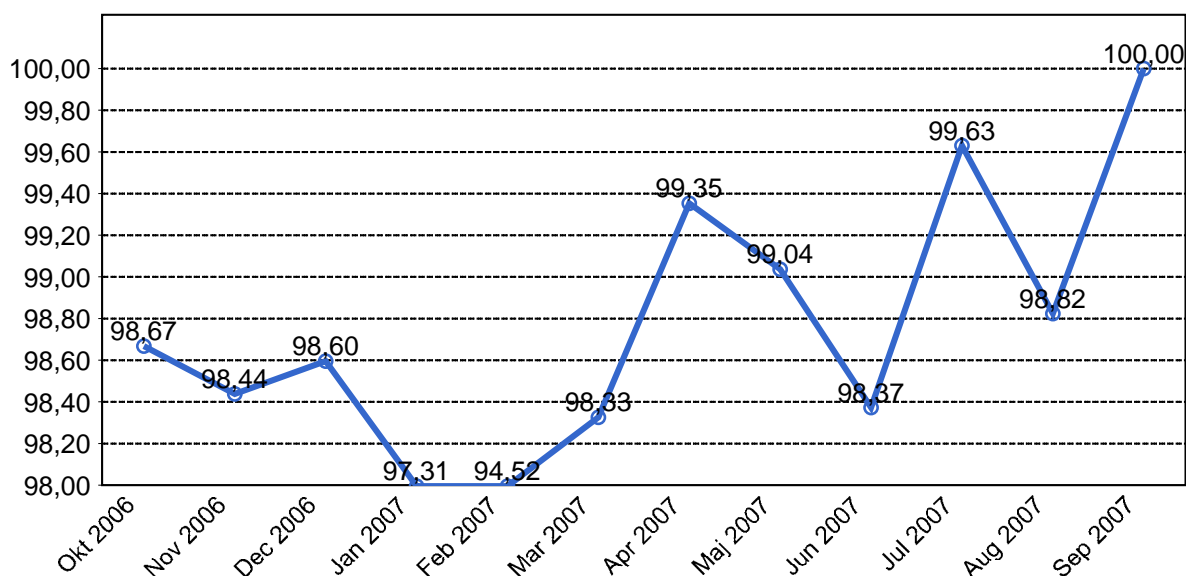
1.4 Andel utförda tågtimmar



1.5 Orsaker, ej utförda tågtimmar

Orsak	Jan	Feb	Mar	Apr	Maj	Jun	Jul	Aug
Banverket	121	57	9	11	34	111	3	90
Entreprenör Fordon	123	74	30	19	22	24	10	16
Entreprenör Personal	77	108	139	9	8	3	4	2
SL	0	313	17	22	24	39	9	8
Yttre omständigheter	11	14	19	15	31	8	8	3

1.6 Andel utförda tågakilometer

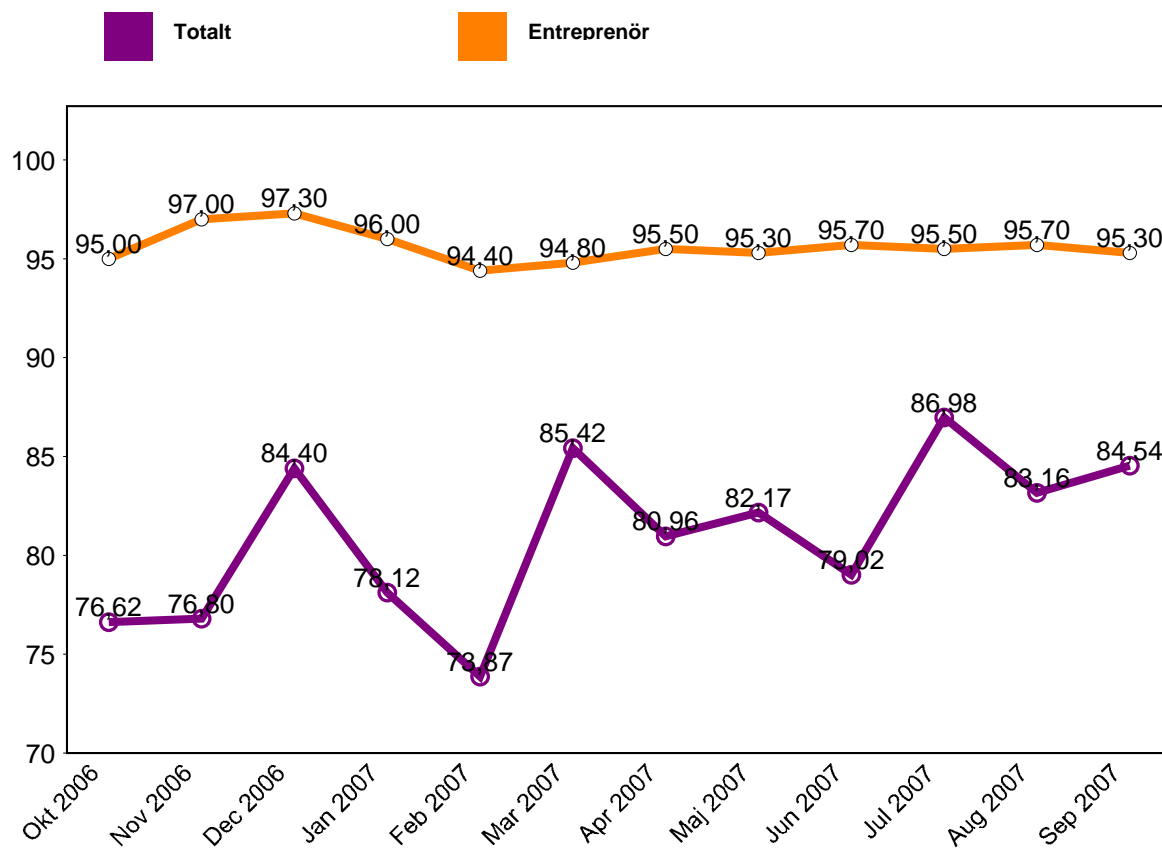


1.7 Orsaker, ej utförda tågakilometer

Orsak	Jan	Feb	Mar	Apr	Maj	Jun	Jul	Aug
Banverket	7009	2722	227	676	1828	5987	156	5172
Entreprenör Fordon	6553	3975	1527	1006	962	1250	549	728
Entreprenör...	4204	5979	7672	511	708	164	230	105
SL	0	20874	937	1225	1313	2090	477	487
Yttre omständigheter	555	751	1056	802	1868	436	524	99

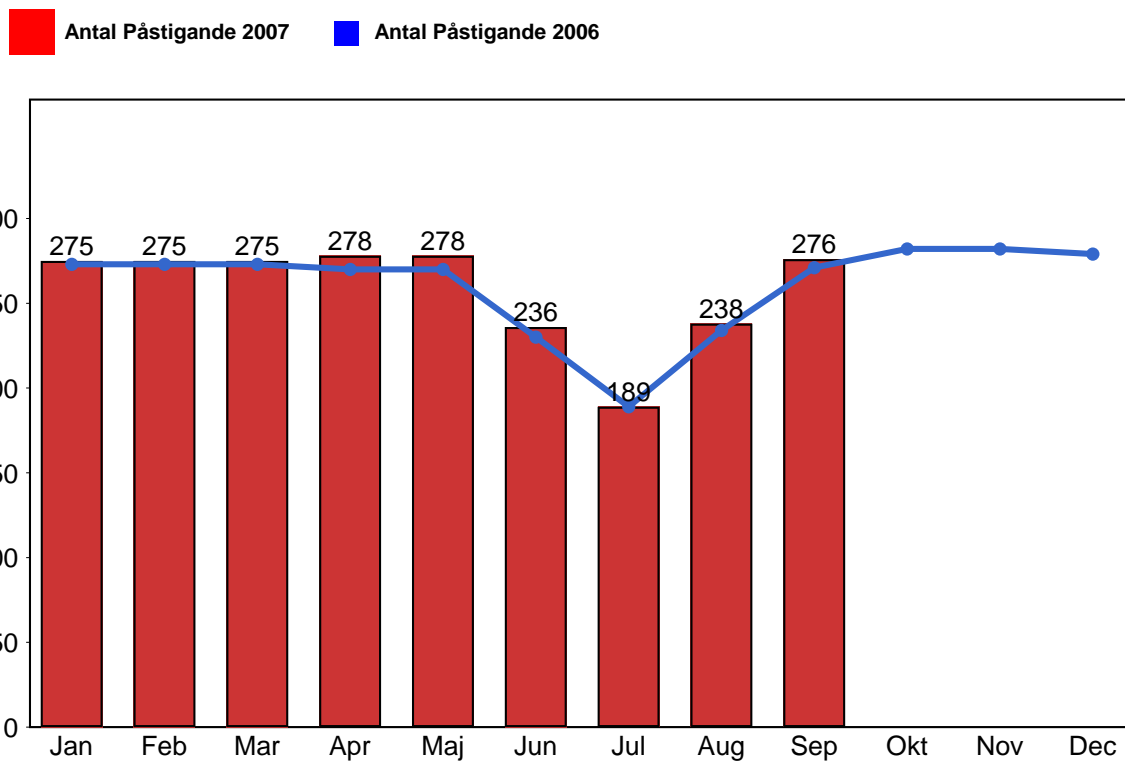
2. Punktlighet

2.1 Punktlighet, avgångar.

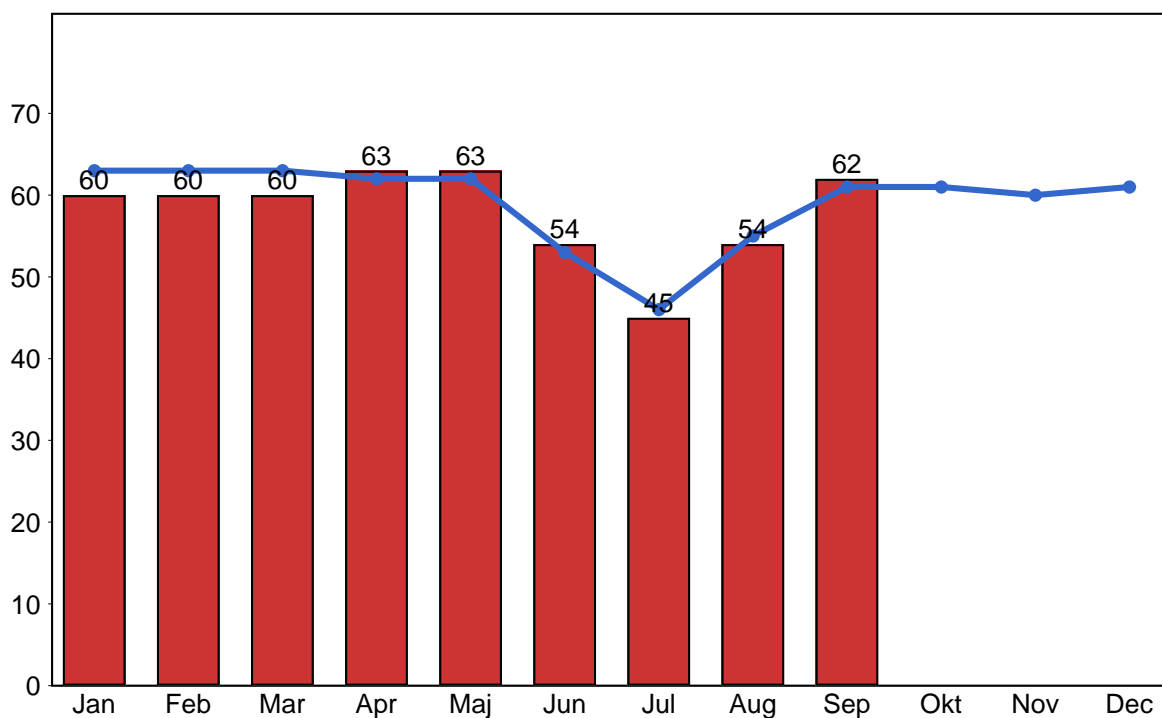


3. Påstigande

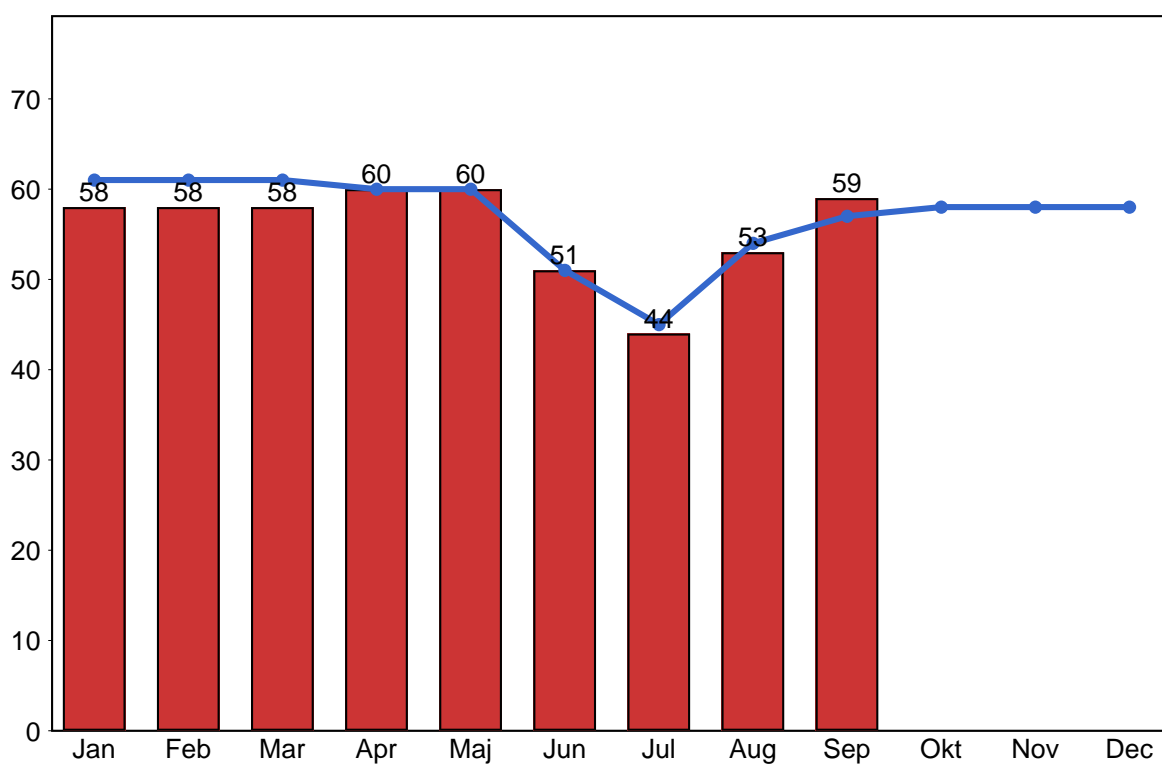
3.1 Antal påstigande per dygn



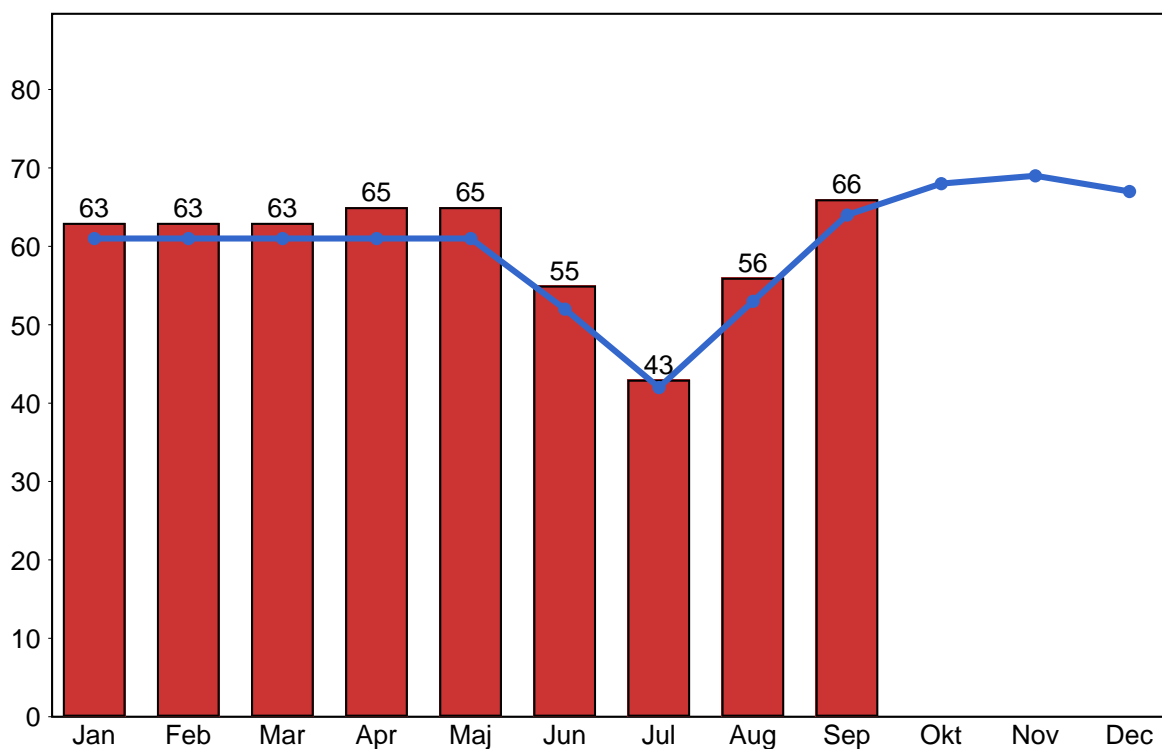
3.2 Antal påstigande per dygn - Bålsta



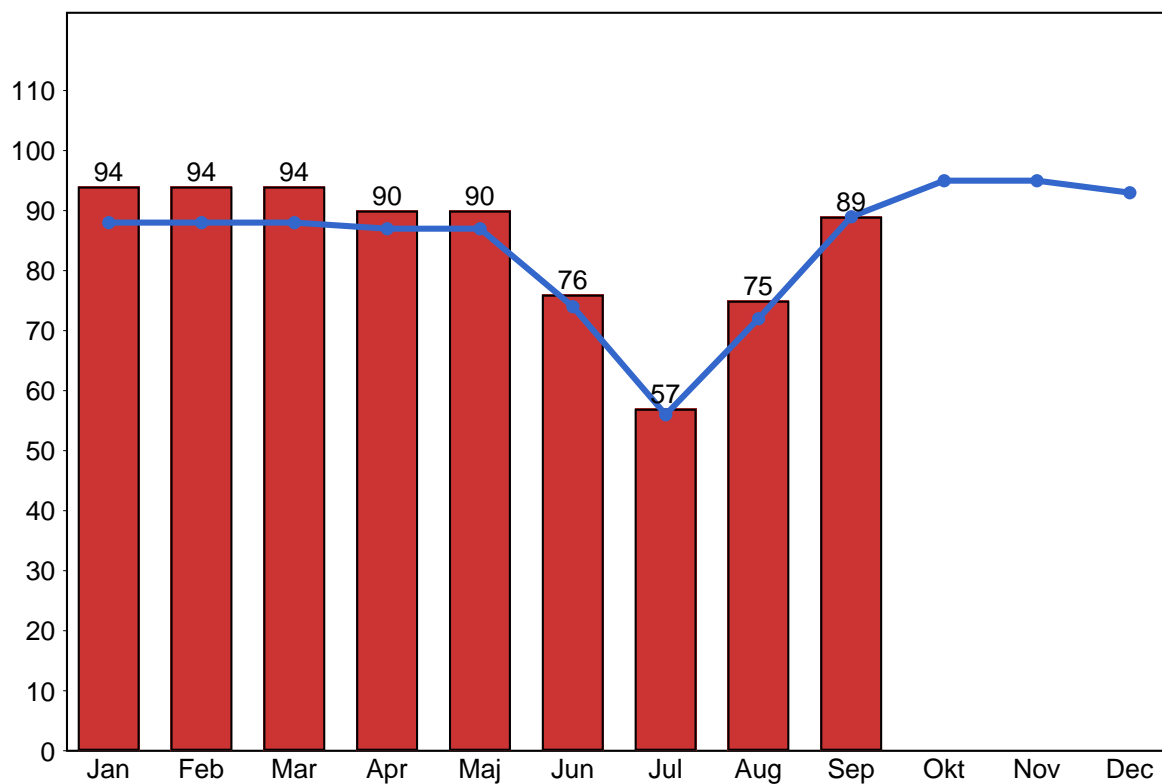
3.3 Antal påstigande per dygn - Västerhaninge (inkl Nynäshamn)



3.4 Antal påstigande per dygn - Märsta

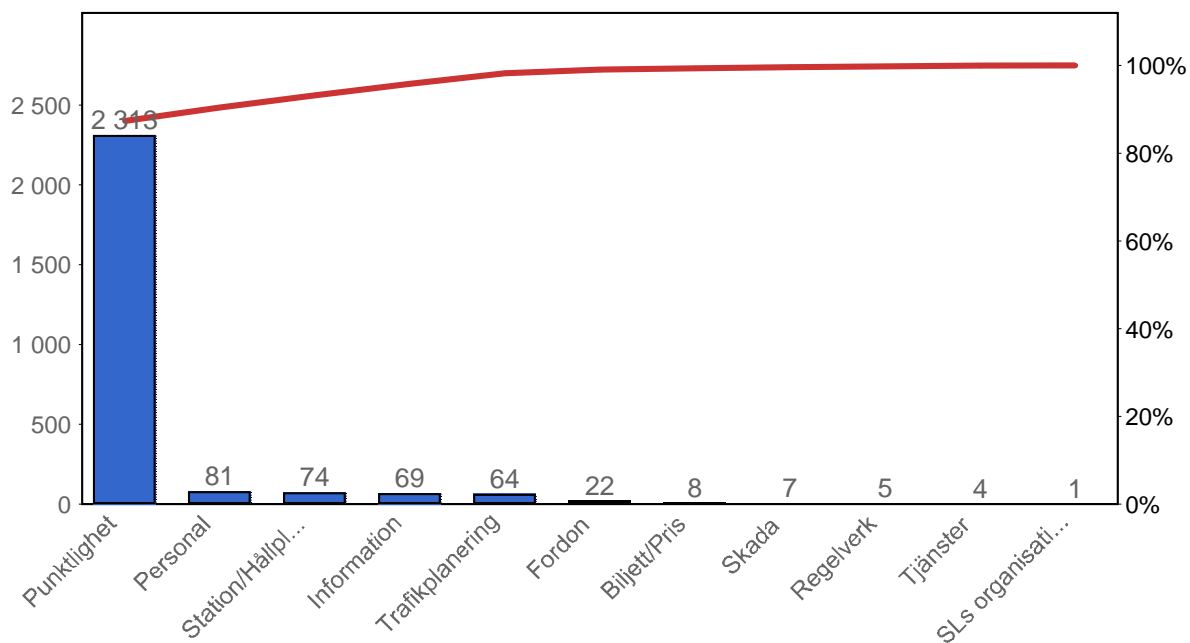


3.5 Antal påstigande per dygn - Södertälje (inkl Gnesta)

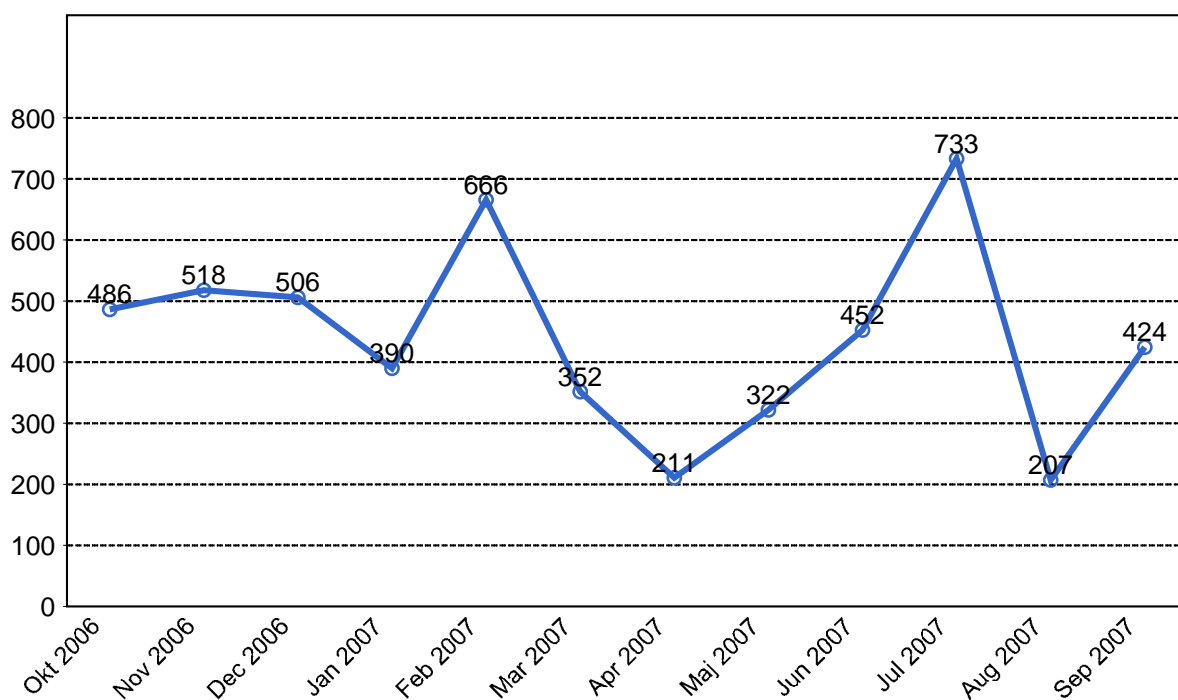


4. Kundsynpunkter

4.1 Kundsynpunkter per kategori



4.2 Antal kundsynpunkter per 1 000 000 påstigande



5. Resegaranti

5.1 Utbetalt belopp per måned

