

Månadsrapport Buss, avtalsområde: Huddinge & Botkyrka

Swebus

September 2007

SL-Kontrakt

Den här rapporten avser mätningar till och med September 2007.

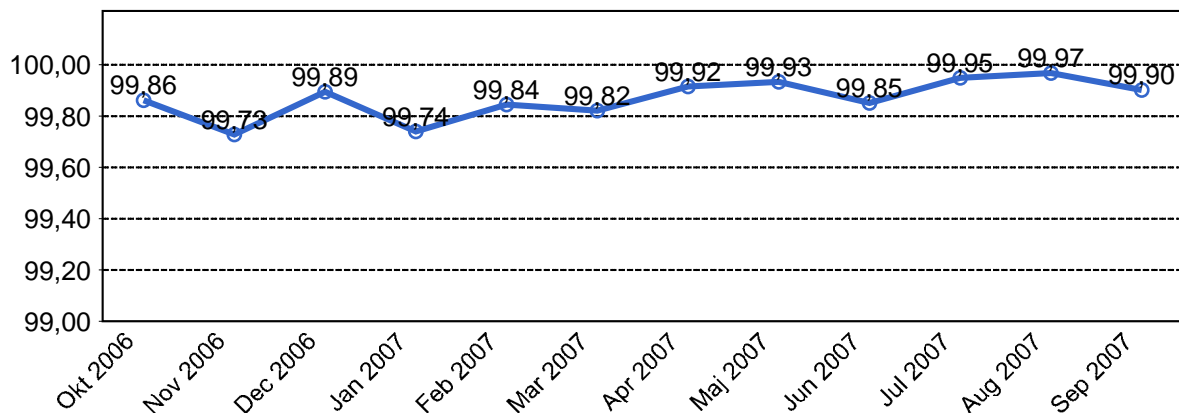
Följande källor används som underlag för rapporten:

- Entreprenörens avvikelserrapporter
- ATR-material
- Kundtjänststatistik



1. Utförd och inställd trafik

1.1 Andel utförda avgångar i procent.



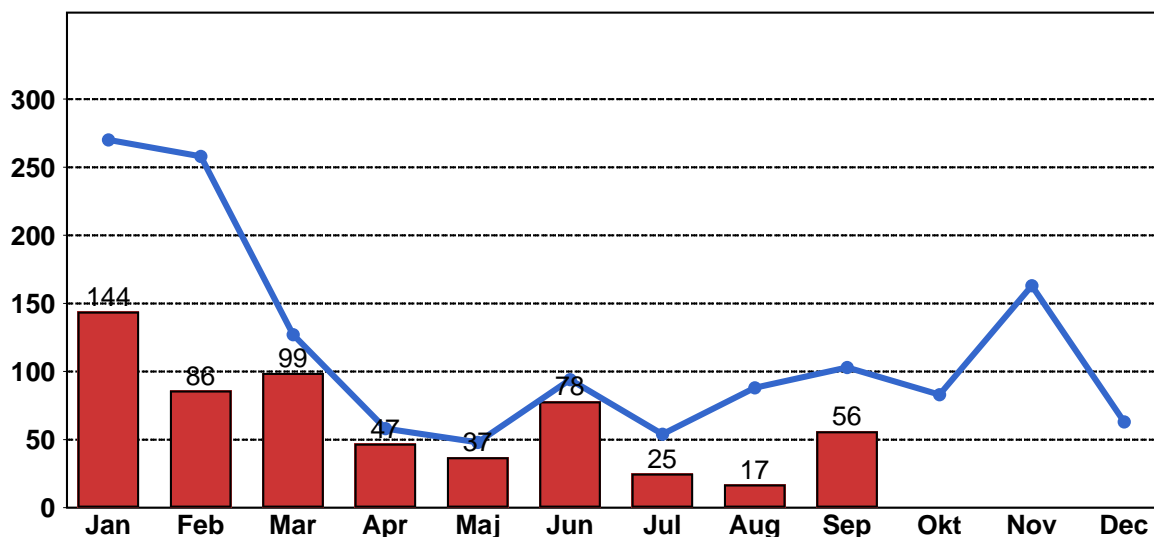
1.2 Orsaker till inställda avgångar.

| Orsak | Jan | Feb | Mar | Apr | Maj | Jun | Jul | Aug | Sep | Okt |
|----------------------|-----|-----|-----|-----|-----|-----|-----|-----|-----|-----|
| 0 | 0 | 0 | 0 | 0 | 0 | 0 | 0 | 0 | 0 | 0 |
| Personal | 11 | 5 | 11 | 2 | 6 | 8 | 4 | 1 | 10 | 0 |
| Fordon | 80 | 70 | 84 | 36 | 24 | 58 | 20 | 12 | 30 | 0 |
| Yttre omständigheter | 53 | 11 | 4 | 9 | 7 | 12 | 1 | 4 | 16 | 0 |

1.3 Antal förstärkningsturer.

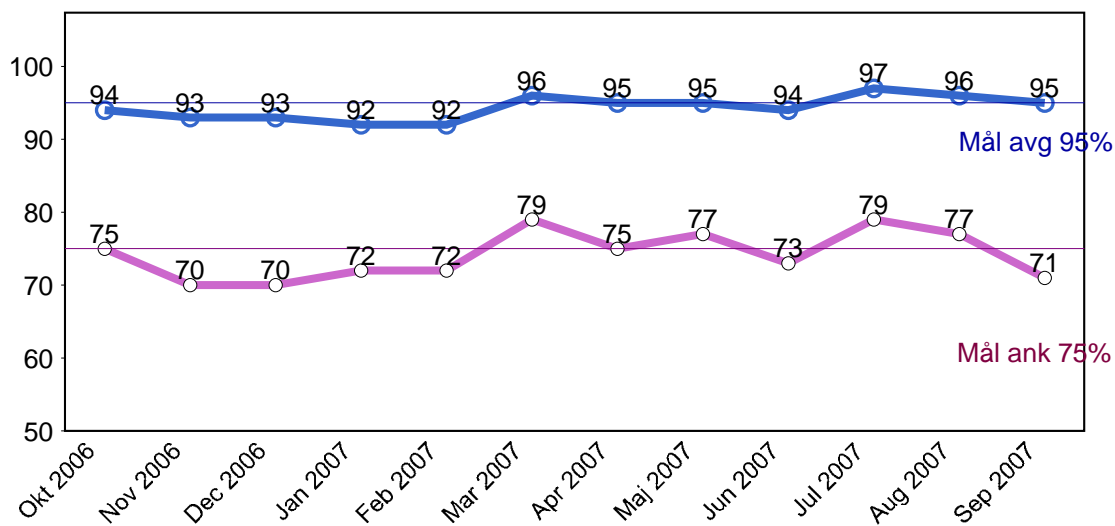
| | Jan | Feb | Mar | Apr | Maj | Jun | Jul | Aug | Sep | Okt | Nov | Dec |
|--------------|-----|-----|-----|-----|-----|-----|-----|-----|-----|-----|-----|-----|
| Förstärkning | 29 | 23 | 12 | 1 | 32 | 16 | 0 | 0 | 5 | 0 | 0 | 0 |

1.4 Antal inställda turer under 2007 jämfört med 2006



2. Punktlighet

2.1 Officiella punktlighetsmätningen på tvåmånadersperioder, from mars 2007 anges månadsvärden



Godkänd avgång:

Bussen avgår från mät hållplatsen 0 till 3 minuter efter annonserad tid. Om bussen avgår var femtonde minut eller oftare i högtrafik kan intervallet för godkända avgångar vara 0 till 2 minuter. Mål 95%.

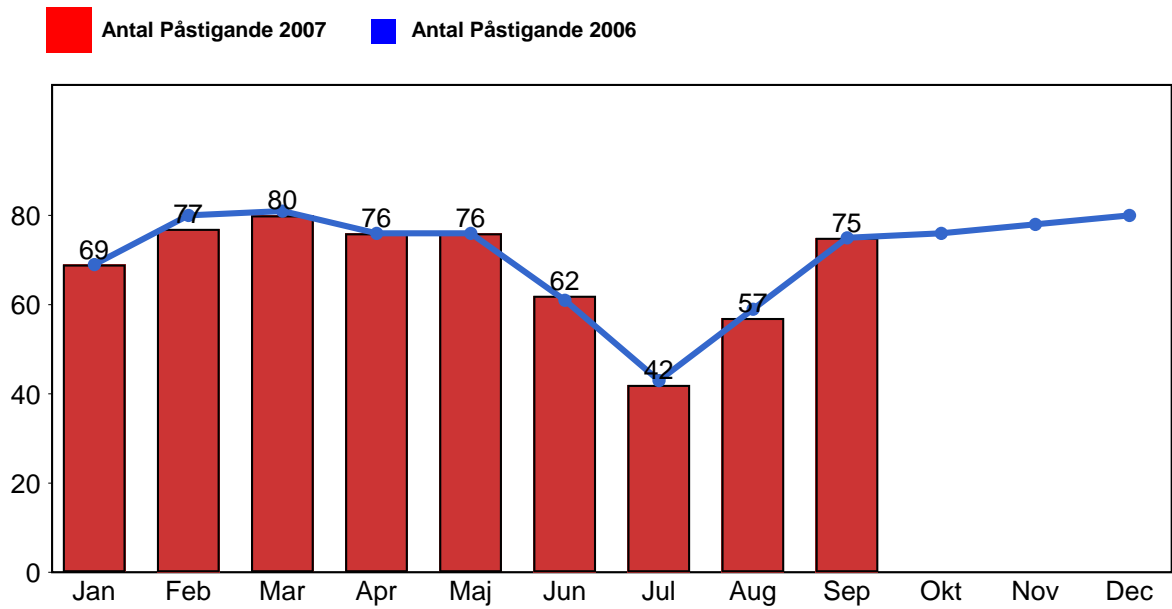
Godkänd ankomst:

Bussen ankommer till mät hållplatsen 3 till 0 minuter före annonserad tid. För vissa linjer är intervallet för godkända ankomster 5 till 0 minuter. Mål 75%.

Mätningen baseras på ATR-data från vardagar.

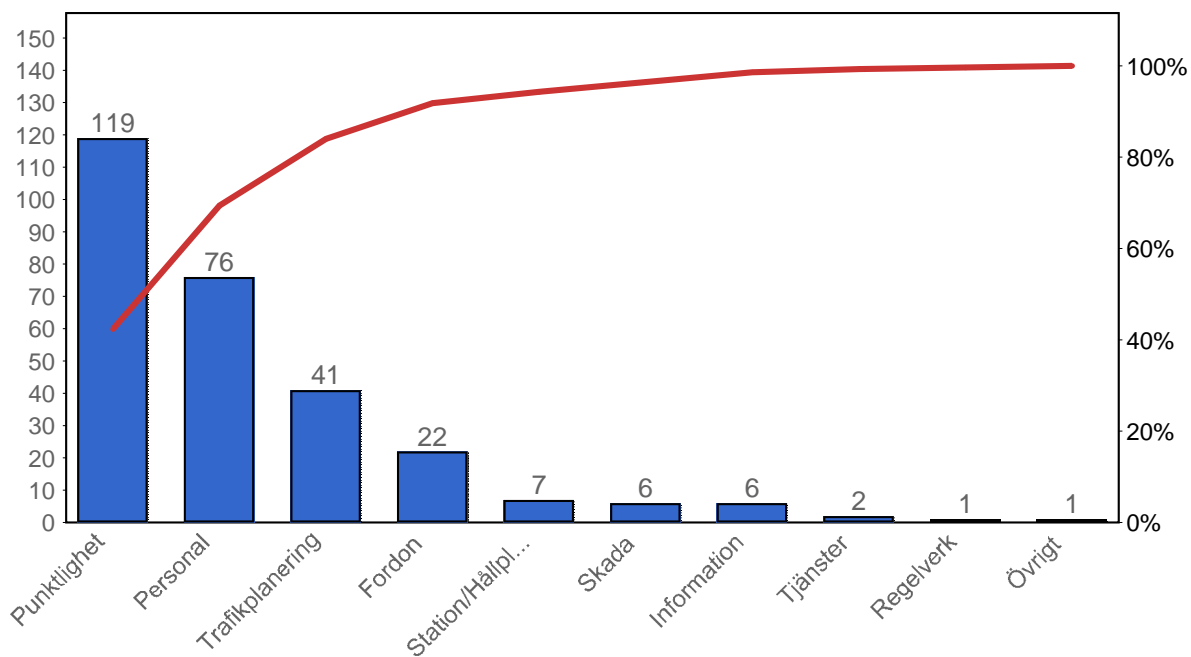
3. Påstigande

3.1 Antal påstigande per dygn



4. Kundensynpunkter

4.1 Kundensynpunkter per kategori



4.2 Antal kundsynpunkter per 1 000 000 påstigande

