

Månadsrapport Buss, avtalsområde: Vallentuna

Swebus

September 2007

SL-Kontrakt

Den här rapporten avser mätningar till och med September 2007.

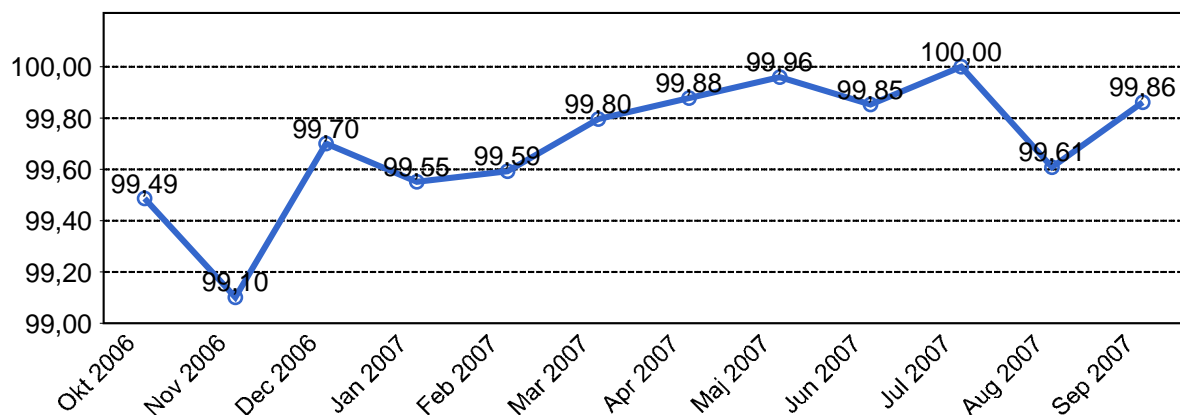
Följande källor används som underlag för rapporten:

- Entreprenörens avvikelserapporter
- ATR-material
- Kundtjänststatistik



1. Utförd och inställd trafik

1.1 Andel utförda avgångar i procent.



1.2 Orsaker till inställda avgångar.

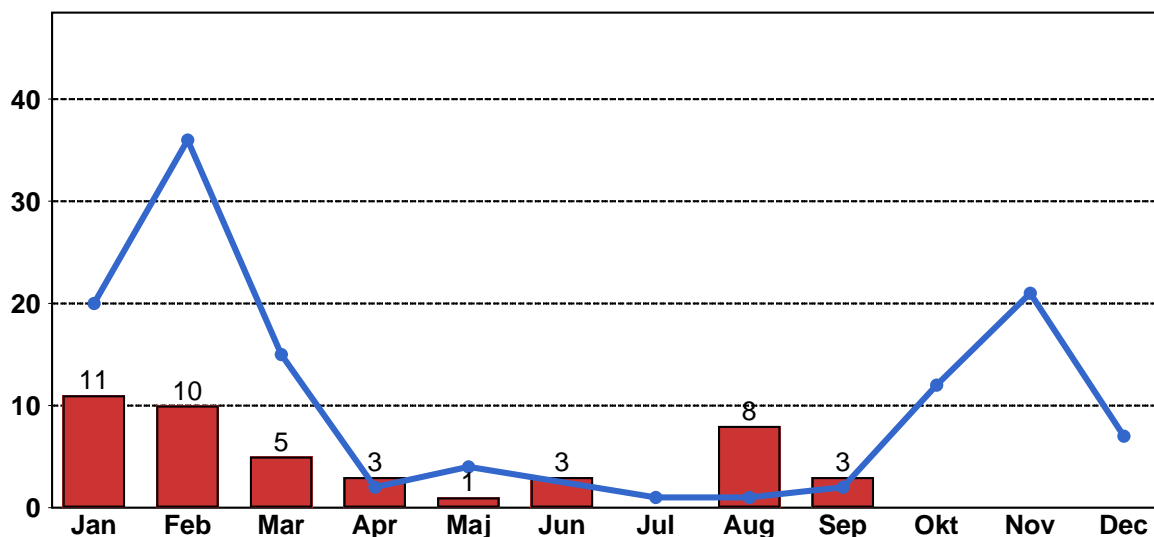
Orsak	Jan	Feb	Mar	Apr	Maj	Jun	Jul	Aug	Sep	Okt
0	0	0	0	0	0	0	0	0	0	0
Personal	1	1	2	0	0	3	0	1	0	0
Fordon	5	9	3	3	1	0	0	6	3	0
Yttre omständigheter	5	0	0	0	0	0	0	1	0	0

1.3 Antal förstärkningsturer.

	Jan	Feb	Mar	Apr	Jun	Sep	Okt	Nov	Dec
Förstärkning	0	3	2	1	5	2	0	0	0

1.4 Antal inställda turer under 2007 jämfört med 2006

■ Antal Inställda Avgångar 2007
 ■ Antal Inställda Avgångar 2006



2. Punktlighet

2.1 Officiella punktlighetsmätningen på tvåmånadersperioder, from mars 2007 anges månadsvärden

No data to display

Godkänd avgång:

Bussen avgår från mätplatsen 0 till 3 minuter efter annonserad tid. Om bussen avgår var femtonde minut eller oftare i högtrafik kan intervallet för godkända avgångar vara 0 till 2 minuter. Mål 95%.

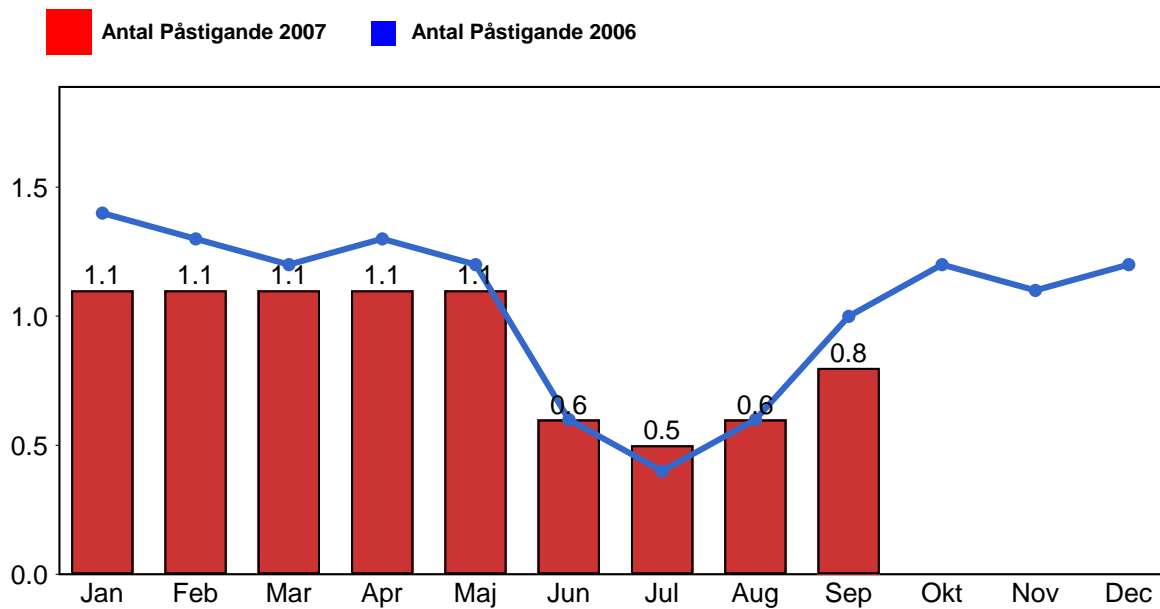
Godkänd ankomst:

Bussen ankommer till mätplatsen 3 till 0 minuter före annonserad tid. För vissa linjer är intervallet för godkända ankomster 5 till 0 minuter. Mål 75%.

Mätningen baseras på ATR-data från vardagar.

3. Påstigande

3.1 Antal påstigande per dygn



4. Kundsynpunkter

4.1 Kundsynpunkter per kategori

No data to display

4.2 Antal kundsynpunkter per 1 000 000 påstigande

No data to display