

Månadsrapport Lokaltåg:

Connex

Sammanfattning av
alla avtalsområden

September 2007

SL-Kontrakt

Den här rapporten avser mätningar till och med September 2007.

Följande källor används som underlag för rapporten:

- Entreprenörens avvikelser rapporter
- ATR-material
- Kundtjänststatistik



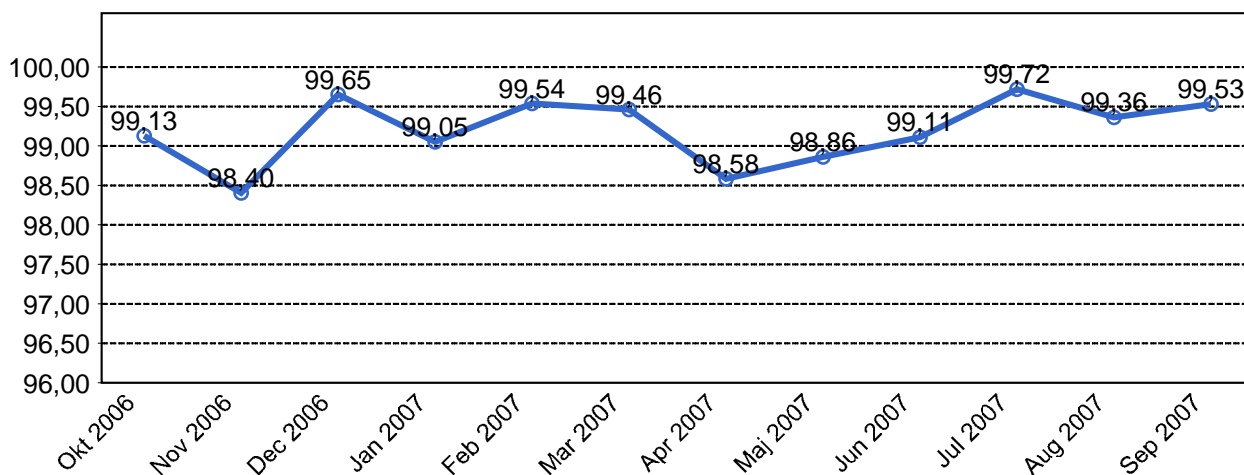
1. Kommentarer

Sammanfattning Veolias lokalbanor, september

Tvärbanan drabbades av vagnfel som orsakade totalt 20 inställda avgångar. På Lidingöbanan revs en kontaktledning ned av en bil vilket ledde till 38 inställda avgångar.

2. Utförd och inställd trafik

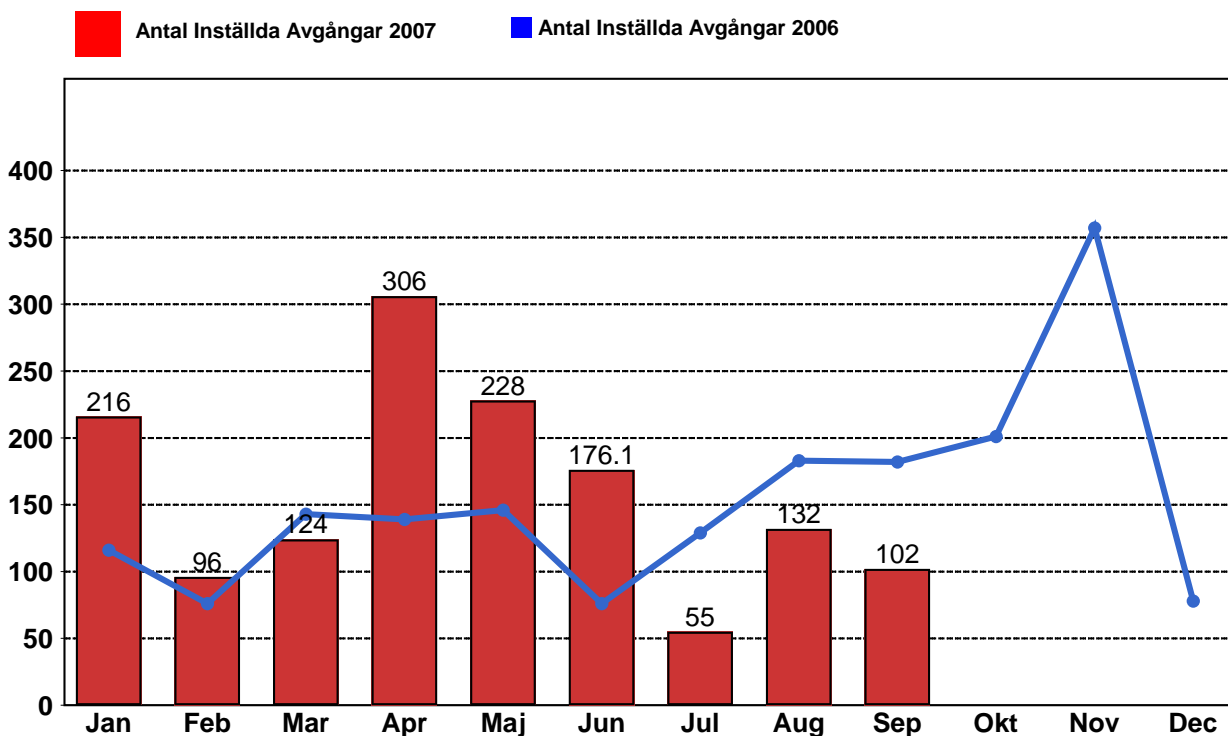
2.1 Andel utförda avgångar i procent...



2.2 Orsaker till inställda avgångar.

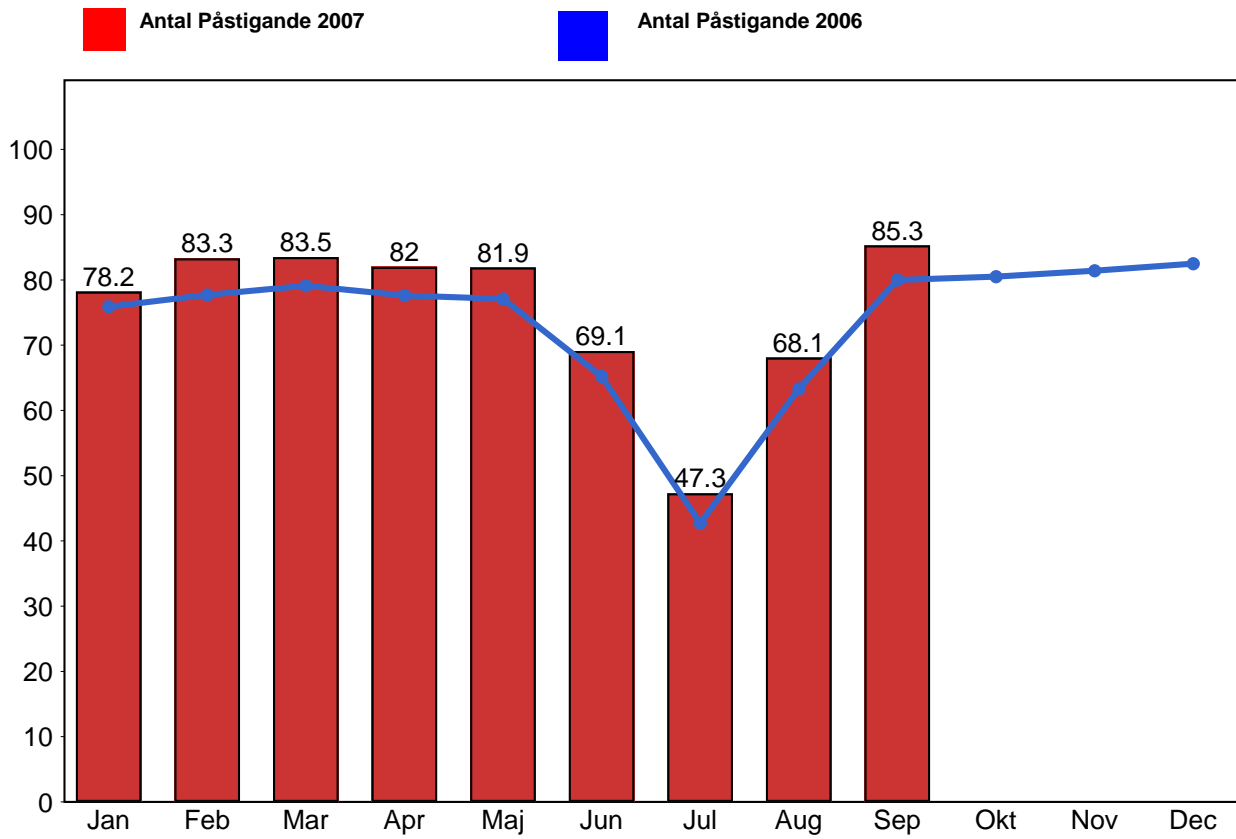
Orsak	Jan	Feb	Mar	Apr	Maj	Jun	Jul	Aug	Sep
Underhållsentrepren...	42	41	29	55	40	47	23	48	26
SL Bana/Signal	123	17	42	181	16	26	3	18	6
Entreprenör	20	10	34	17	13	21	13	24	16
Yttre omständigheter	31	28	19	53	159	82	16	42	54

2.3 Antal inställda avgångar under 2007 jämfört med 2006



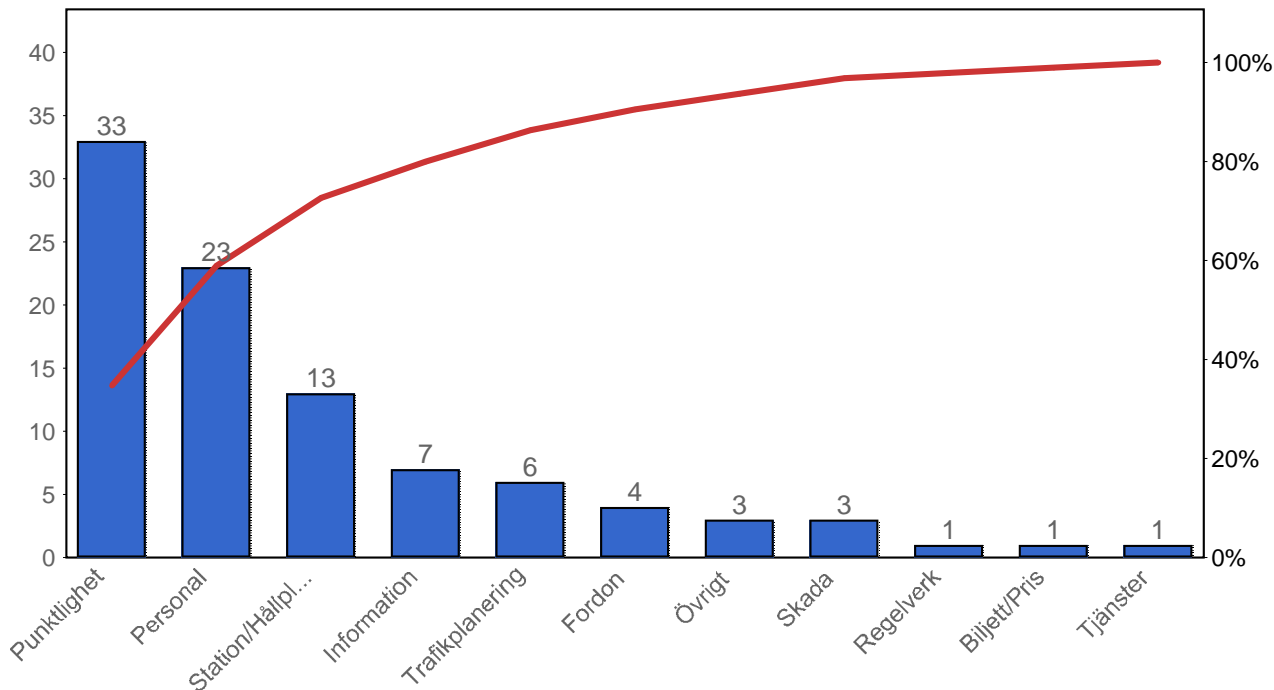
3. Påstigande

3.1 Antal påstigande per dygn

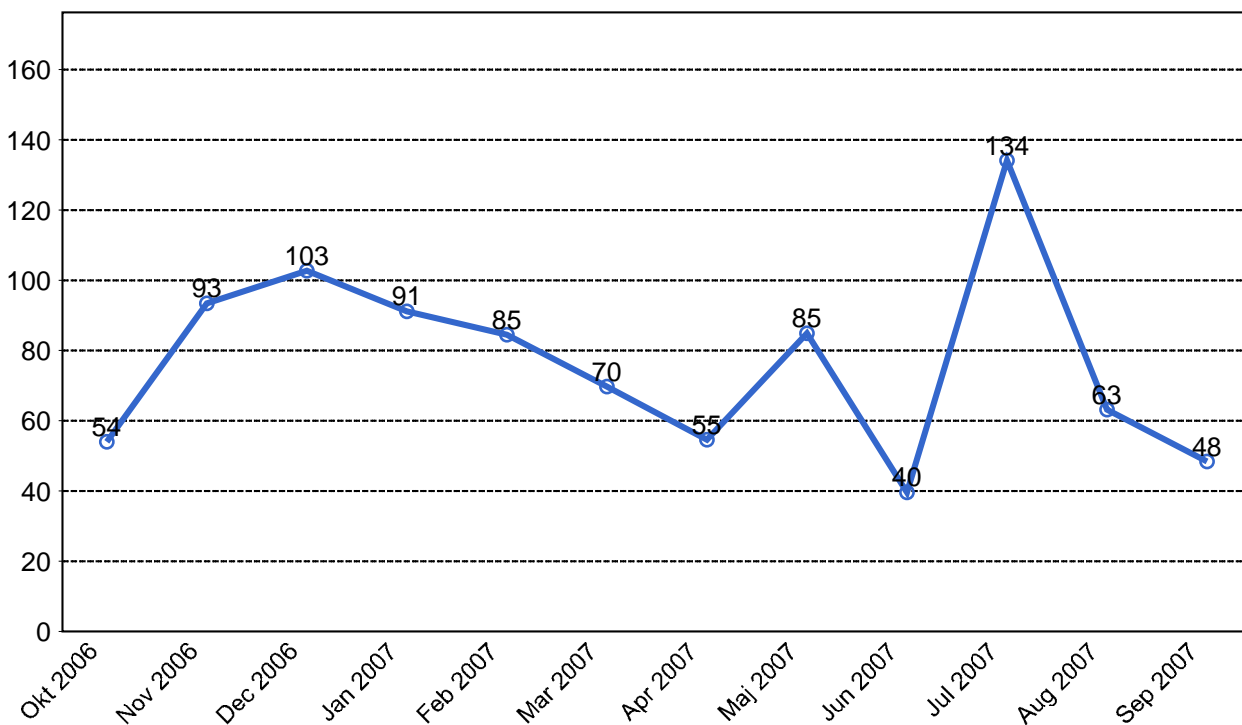


4. Kundensynpunkter

4.1 Kundensynpunkter per kategori



4.2 Antal kundsynpunkter per 1 000 000 påstigande



5. Resegaranti

5.1 Utbetalt belopp per måned

