

Månadsrapport Lokaltåg:

Veolia

Sammanfattning av
alla avtalsområden

April 2008

SL-Kontrakt

Den här rapporten avser mätningar till och med April 2008.

Följande källor används som underlag för rapporten:

- Entreprenörens avvikelserapporter
- ATR-material
- Kundtjänststatistik

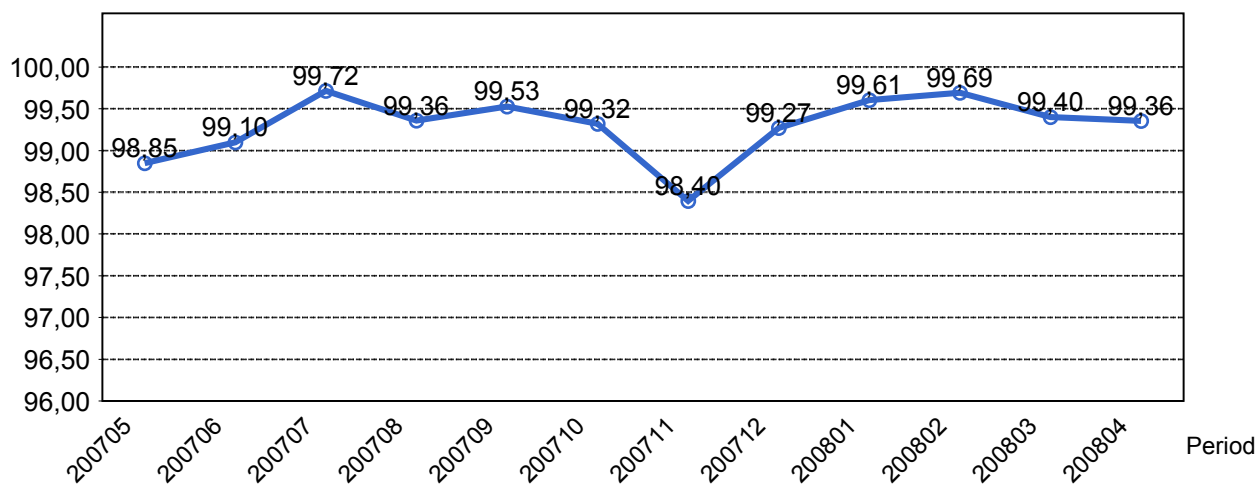


1. Kommentarer

April månad har fungerat relativt störningsfritt. Andelen utförda avgångar i procent ligger på mellan 99,2 (Saltsjöbanan) till 99,5 (Tvärbanan). Saltsjöbanan som hade flest inställda avgångar under månaden (totalt 48 st) drabbades av strömförsörjningsproblem samt en säkerhetsrelaterad händelse.

2. Utförd och inställd trafik

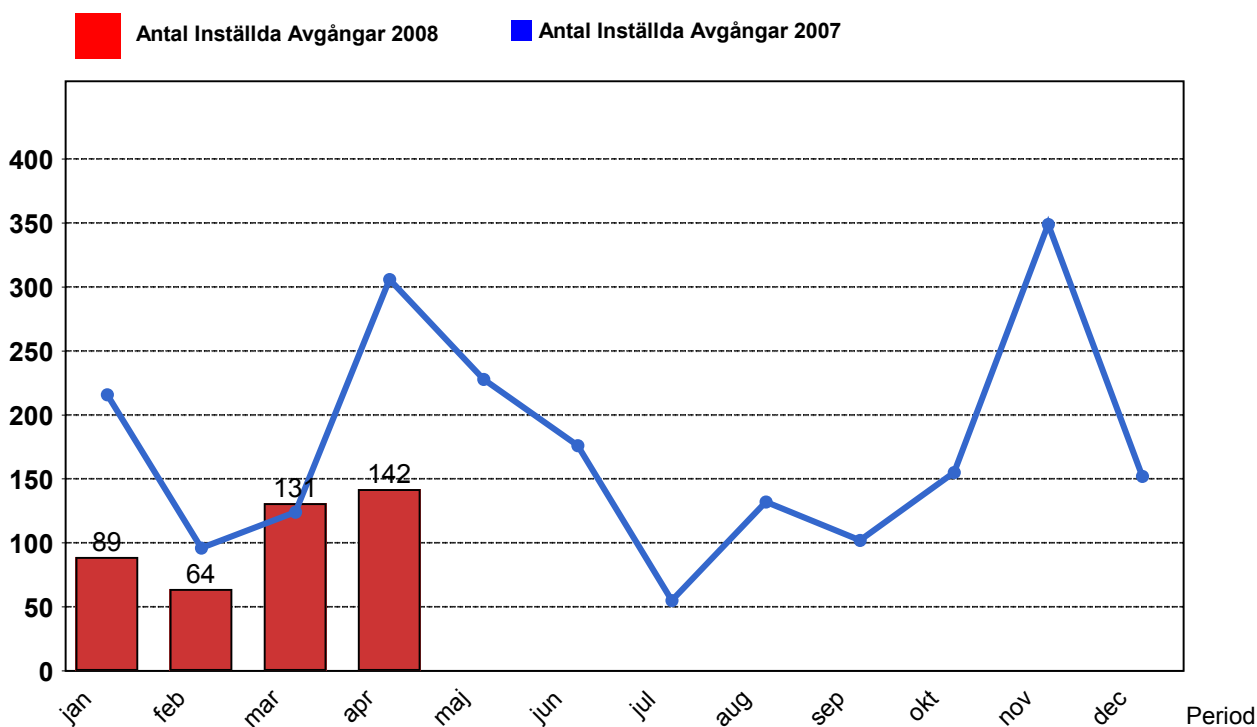
2.1 Andel utförda avgångar i procent...



2.2 Orsaker till inställda avgångar.

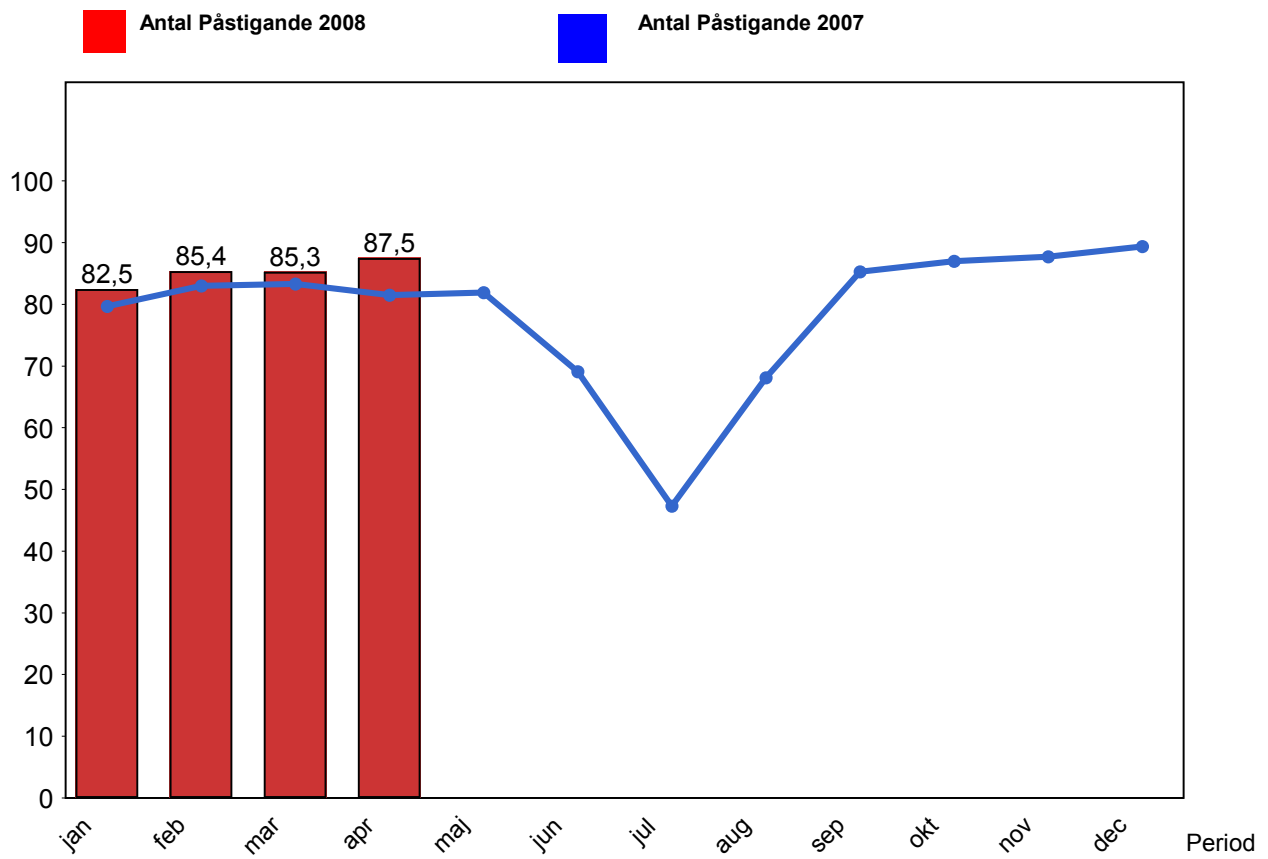
Orsak	jan	feb	mar	apr
Entreprenör	3	5	5	14
SL Bana/Signal	8	24	22	48
SL Fordon	0	2	0	2
Underhållsentreprenör	65	29	26	41
Yttre omständigheter	13	4	78	37

2.3 Antal inställda avgångar under 2008 jämfört med 2007



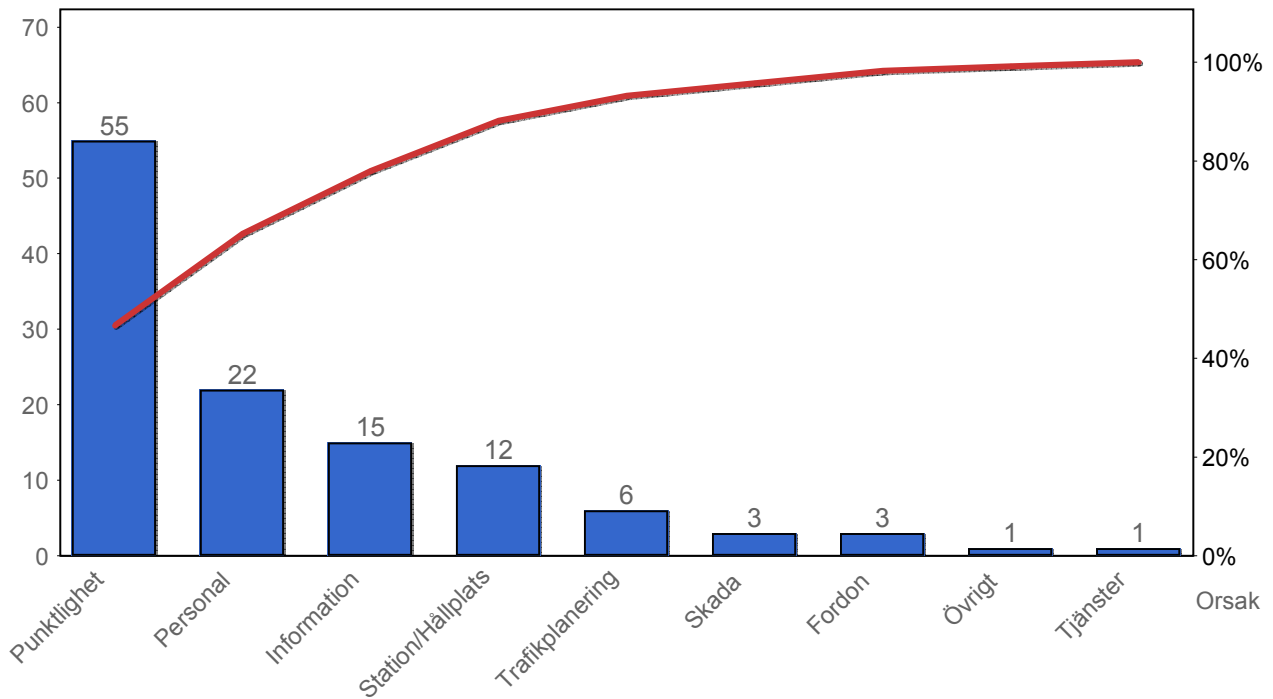
3. Påstigande

3.1 Antal påstigande per dygn

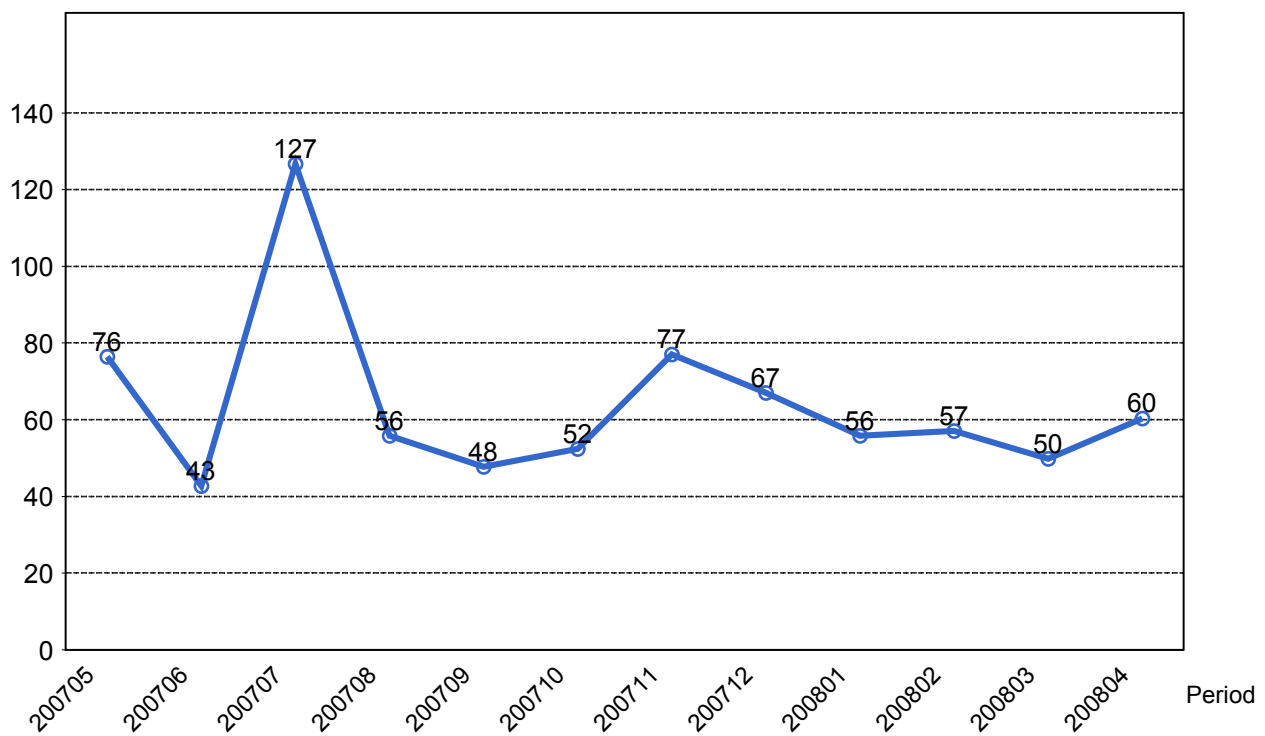


4. Kundensynpunkter

4.1 Kundensynpunkter per kategori



4.2 Antal kundsynpunkter per 1 000 000 påstigande



5. Resegaranti

5.1 Utbetalt belopp per måned

