

# Månadsrapport för Roslagsbanan

## Roslagståg

April 2008

SL-Kontrakt

Den här rapporten avser mätningar till och med April 2008.

Följande källor används som underlag för rapporten:

- Entreprenörens avvikelserapporter
- ATR-material
- Kundtjänststatistik

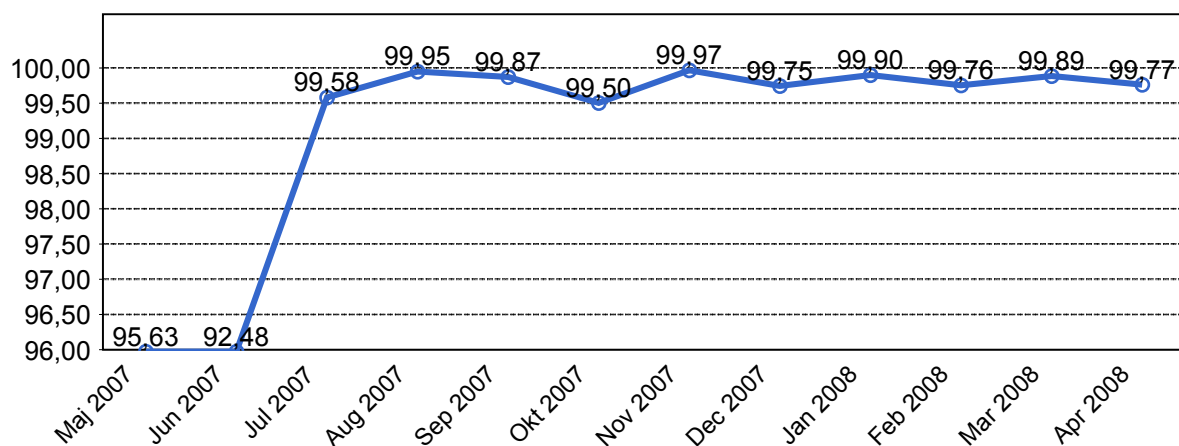


## **1. Kommentarer**

April månad har haft mycket få störningar i produktionen. Värt att nämna är den 15/4 då delar av banan drabbades av isbark på kontakledningen under den tidiga morgonrusningen med inställda avgångar och förseningar som följd. Problemet avhjälpes i takt med att temperaturen steg.

## 2. Utförd och inställd trafik

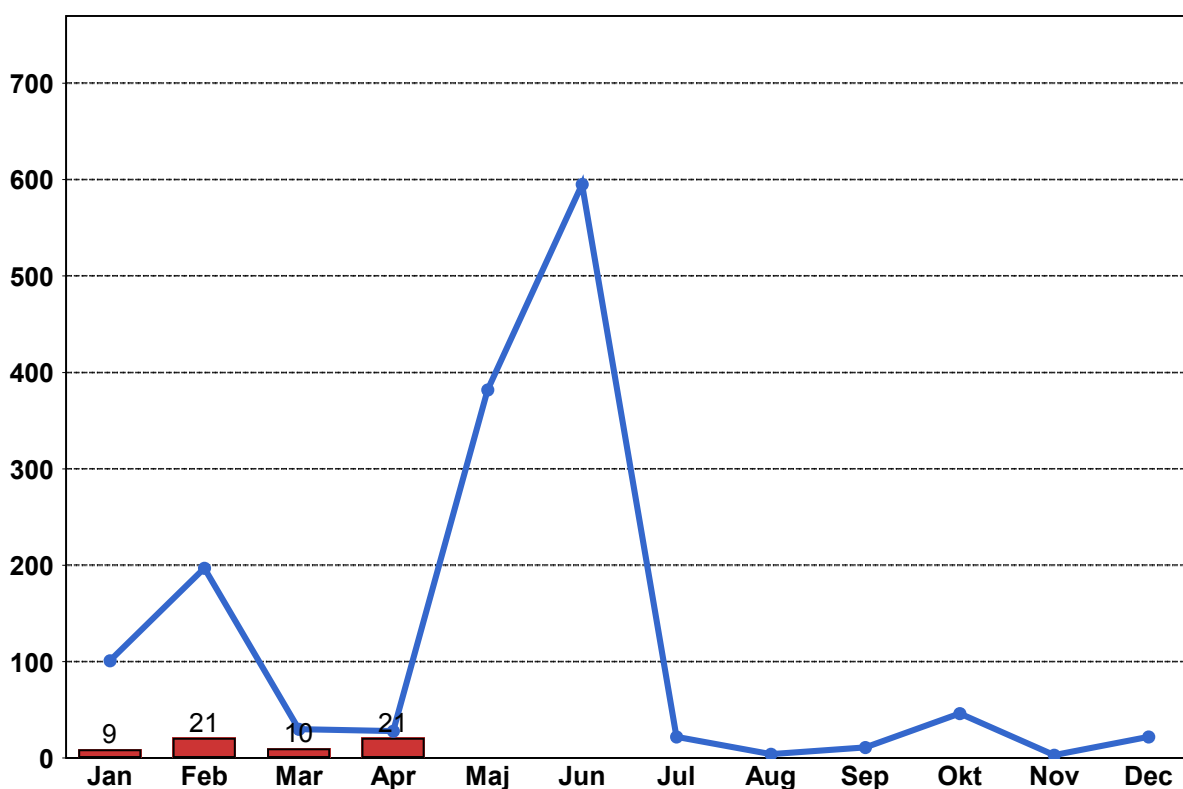
### 2.1 Andel utförda avgångar i procent Pendeltåg



### 2.2 Orsaker till inställda avgångar.

Orsak	Jan	Feb	Mar	Apr	Maj	Jun	Jul	Aug	Sep	Okt	Nov	Dec
0	0	0	0	0	0	0	0	0	0	0	0	0
Underhållsentrepren...	5	2	6	3	0	0	0	0	0	0	0	0
SL Bana/Signal	2	0	3	18	0	0	0	0	0	0	0	0
Entreprenör	2	2	1	0	0	0	0	0	0	0	0	0
Yttre omständigheter	0	17	0	0	0	0	0	0	0	0	0	0
0	0	0	0	0	0	0	0	0	0	0	0	0

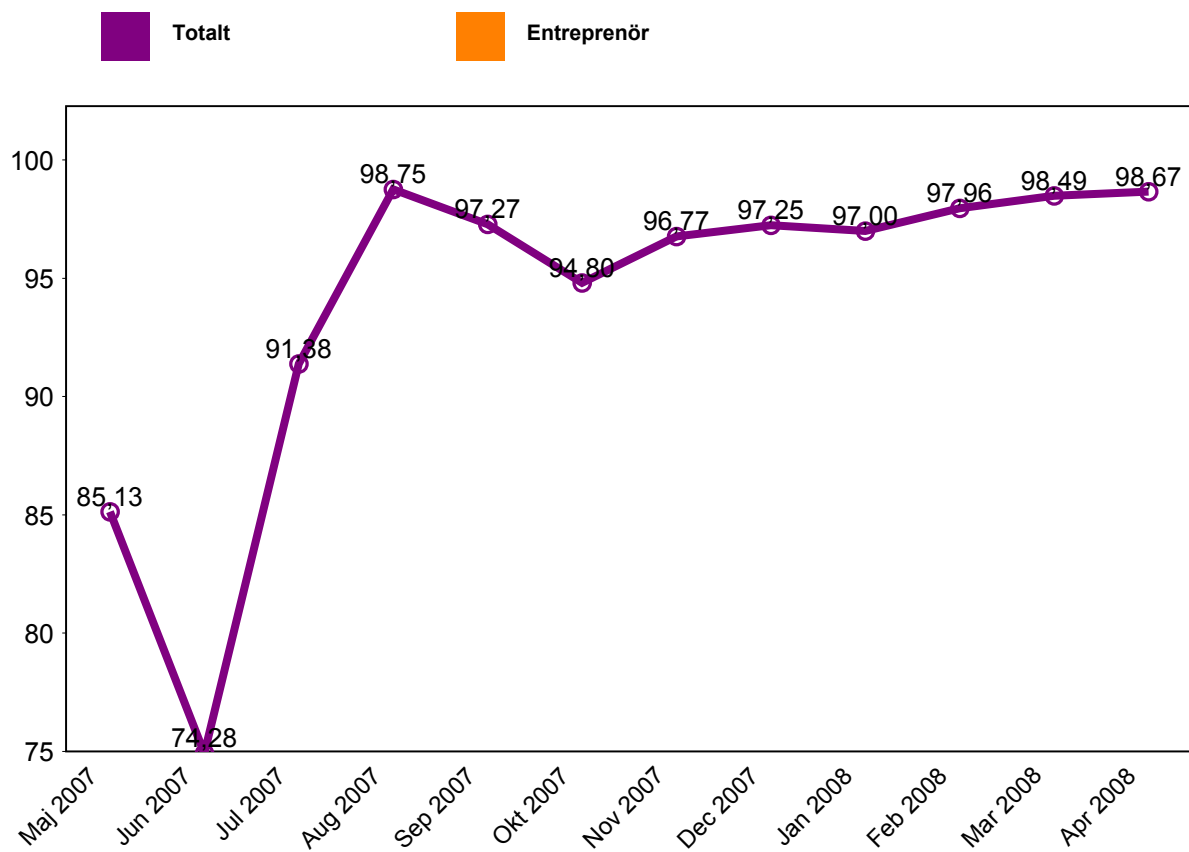
### 1.3 Antal inställda avgångar under 2008 jämfört med 2007





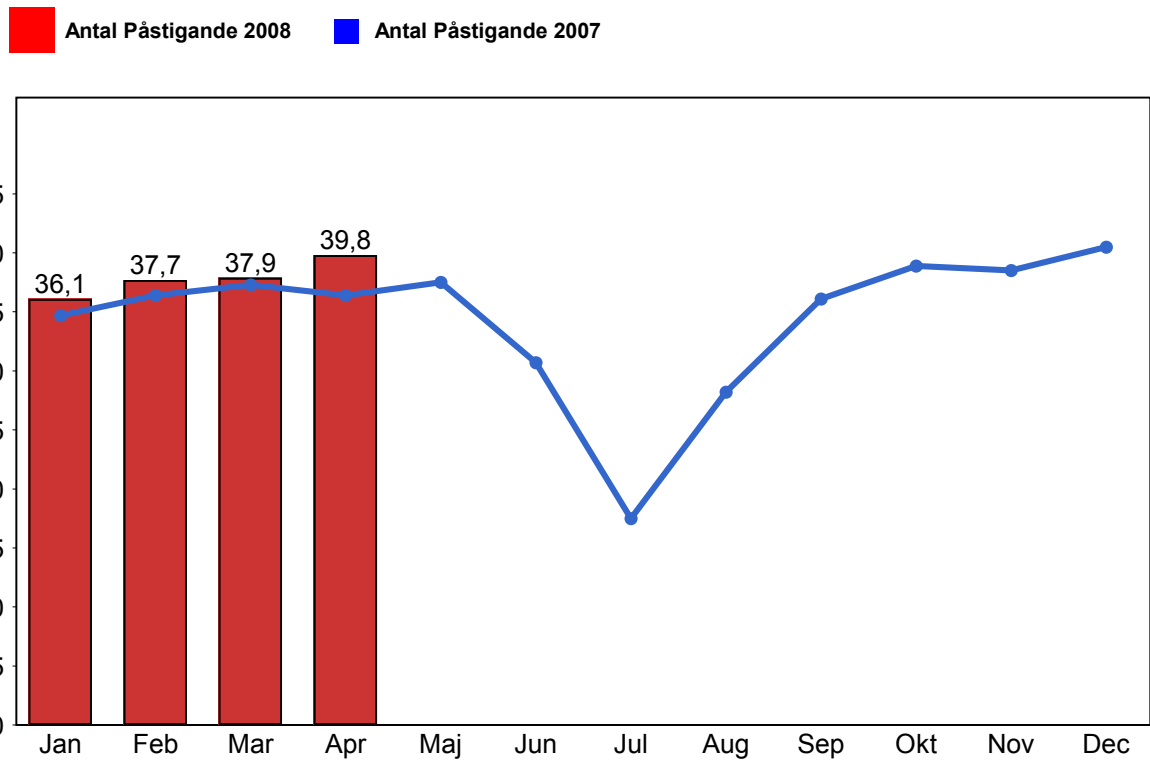
## 2. Punktlighet

### 2.1 Punktlighet, avgångar.



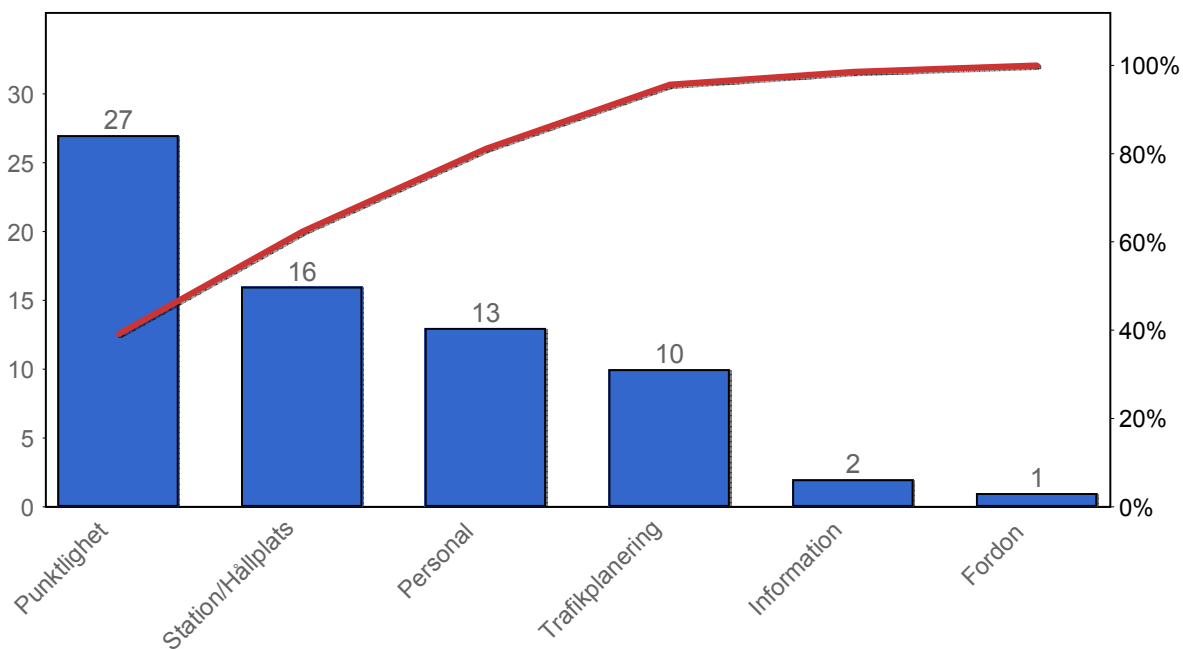
### 3. Påstigande

#### 3.1 Antal påstigande per dygn

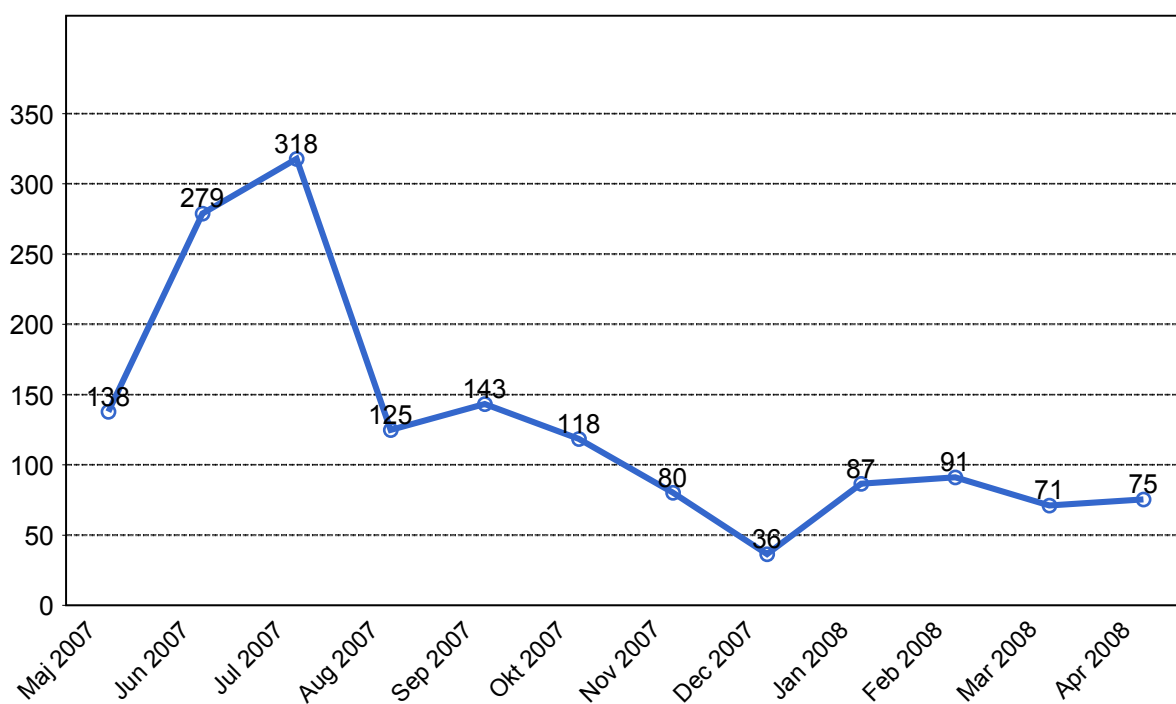


## 4. Kundsynpunkter

### 4.1 Kundsynpunkter per kategori



### 4.2 Antal kundsynpunkter per 1 000 000 påstigande



## 5. Resegaranti

### 5.1 Utbetalt belopp per måned

