

Månadsrapport Buss, avtalsområde:

Nynäshamn

Bussslink

Augusti 2008

SL-Kontrakt

Den här rapporten avser mätningar till och med Augusti 2008.

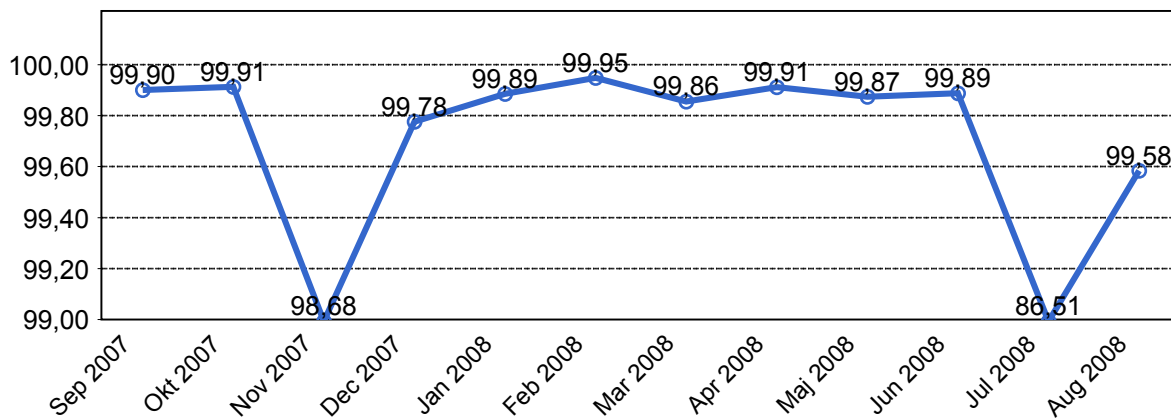
Följande källor används som underlag för rapporten:

- Entreprenörens avvikelserapporter
- ATR-material
- Kundtjänststatistik



1. Utförd och inställd trafik

1.1 Andel utförda avgångar i procent.



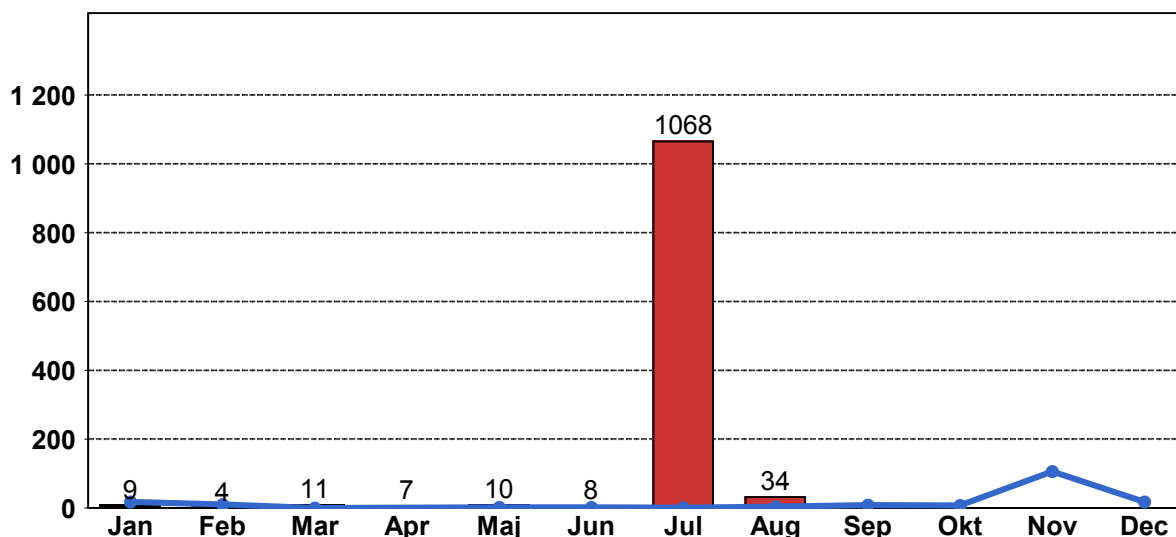
1.2 Orsaker till inställda avgångar.

Orsak	Jan	Feb	Mar	Apr	Maj	Jun	Jul	Aug	Sep	Okt	Nov	Dec
0	0	0	0	0	0	0	0	0	0	0	0	0
Personal	2	3	4	3	7	3	1	18	0	0	0	0
Fordon	6	1	4	3	2	4	9	14	0	0	0	0
Yttre omständigheter	1	0	3	1	1	1	1058	20		0	0	0
Övrigt	0	0	0	0	0	0	0	0	0	0	0	0
Totalt	9	4	11	7	10	8	1068	34	0	0	0	0

1.3 Antal förstärkningsturer.

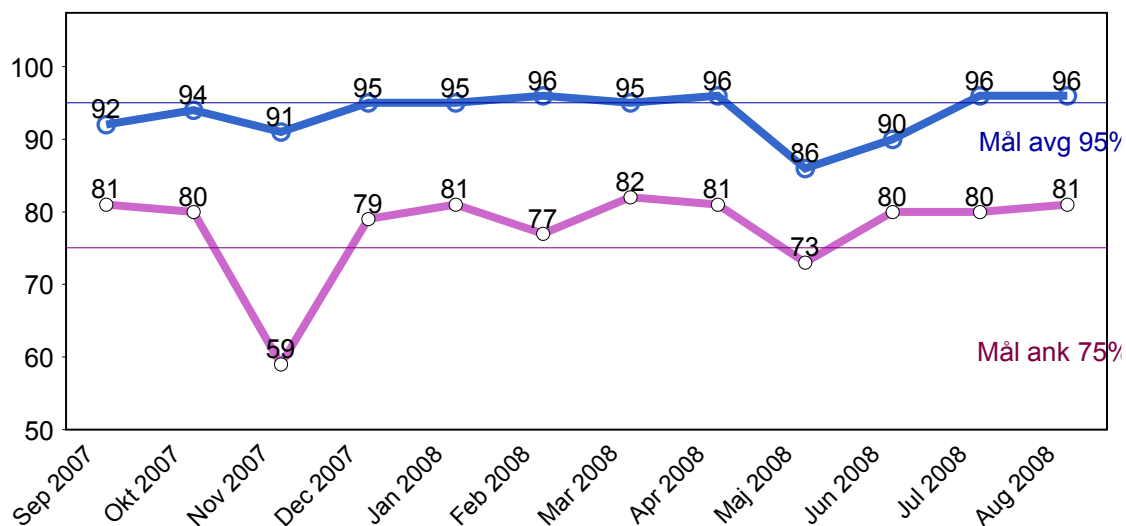
	Jan	Feb	Mar	Apr	Maj	Jun	Jul	Aug	Sep	Okt	Nov	Dec
Förstärkning	51	59	48	50	31	9	1	0	0	0	0	0

1.4 Antal inställda turer under 2008 jämfört med 2007



2. Punktlighet

2.1 Officiella punktlighetsmätningen på tvåmånadersperioder, from mars 2007 anges månadsvärden



Godkänd avgång:

Bussen avgår från mätställplatsen 0 till 3 minuter efter annonserad tid. Om bussen avgår var femtonde minut eller oftare i högtrafik kan intervallet för godkända avgångar vara 0 till 2 minuter. Mål 95%.

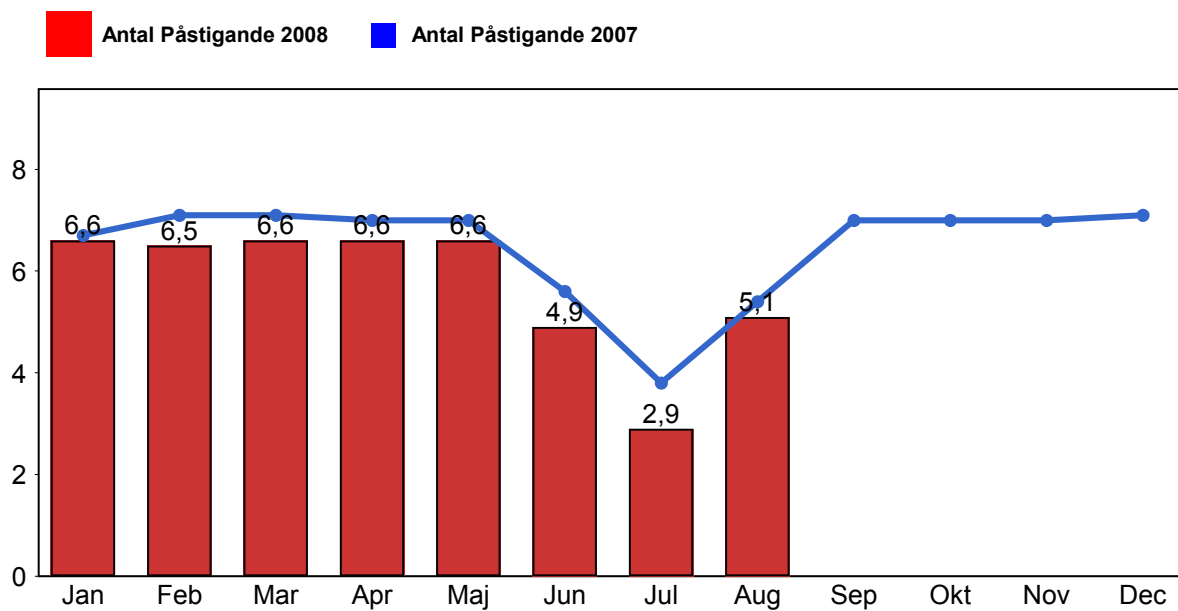
Godkänd ankomst:

Bussen ankommer till mätställplatsen 3 till 0 minuter före annonserad tid. För vissa linjer är intervallet för godkända ankomster 5 till 0 minuter. Mål 75%.

Mätningen baseras på ATR-data från vardagar.

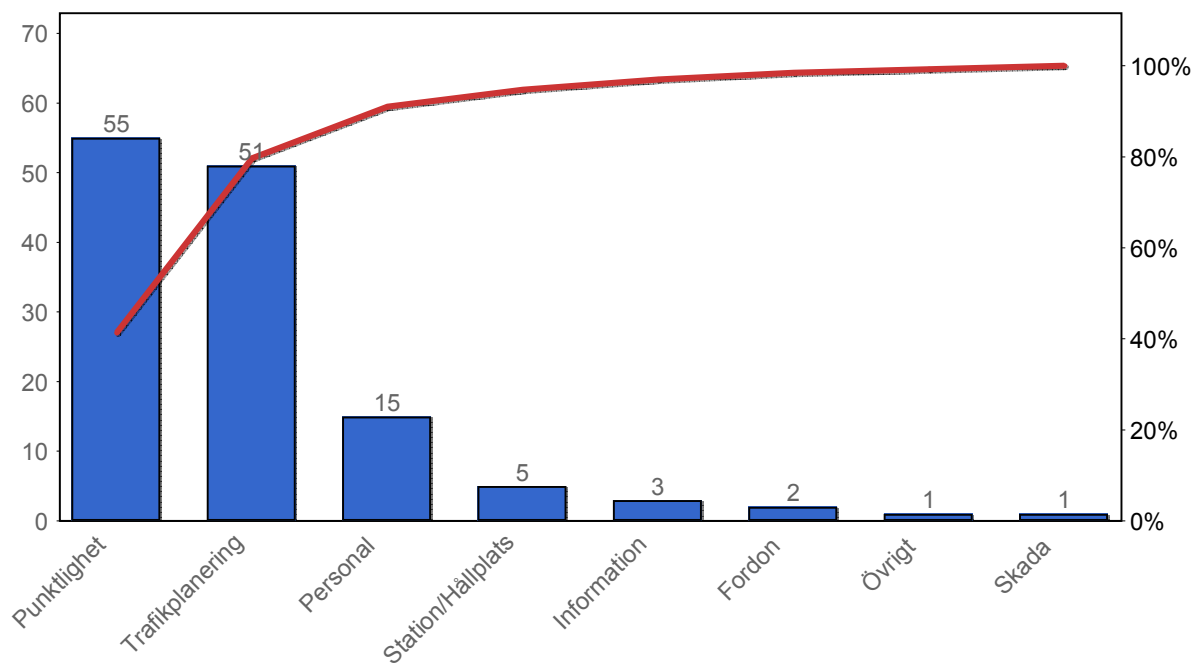
3. Påstigande

3.1 Antal påstigande per dygn



4. Kundensynpunkter

4.1 Kundensynpunkter per kategori



5.2 Antal kundsynpunkter per 1 000 000 påstigande

